

# PANSKÉ ZAHRADY PRAHA ZBRASLAV

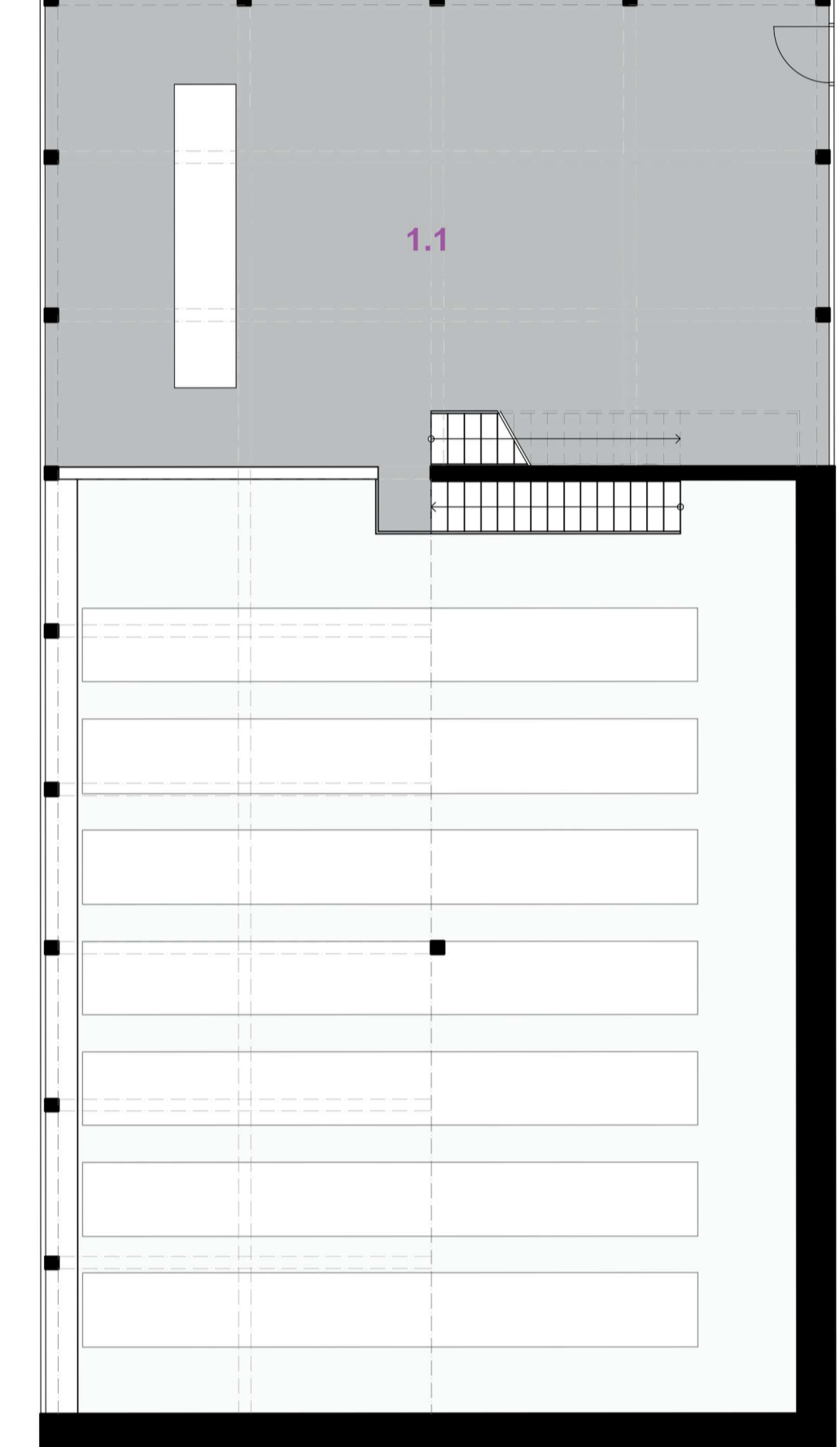


**LOKALITA**  
 Zbraslav je nezávislé sídelní aglomerace s vlastní infrastrukturou, která se rozvíjí od roku 1990. V současnosti má obyvatelstvo cca 10 000 lidí. Vlastní sídelní aglomerace je od Prahy vzdálena cca 20 km. Vlastní sídelní aglomerace je od Prahy vzdálena cca 20 km. Vlastní sídelní aglomerace je od Prahy vzdálena cca 20 km.

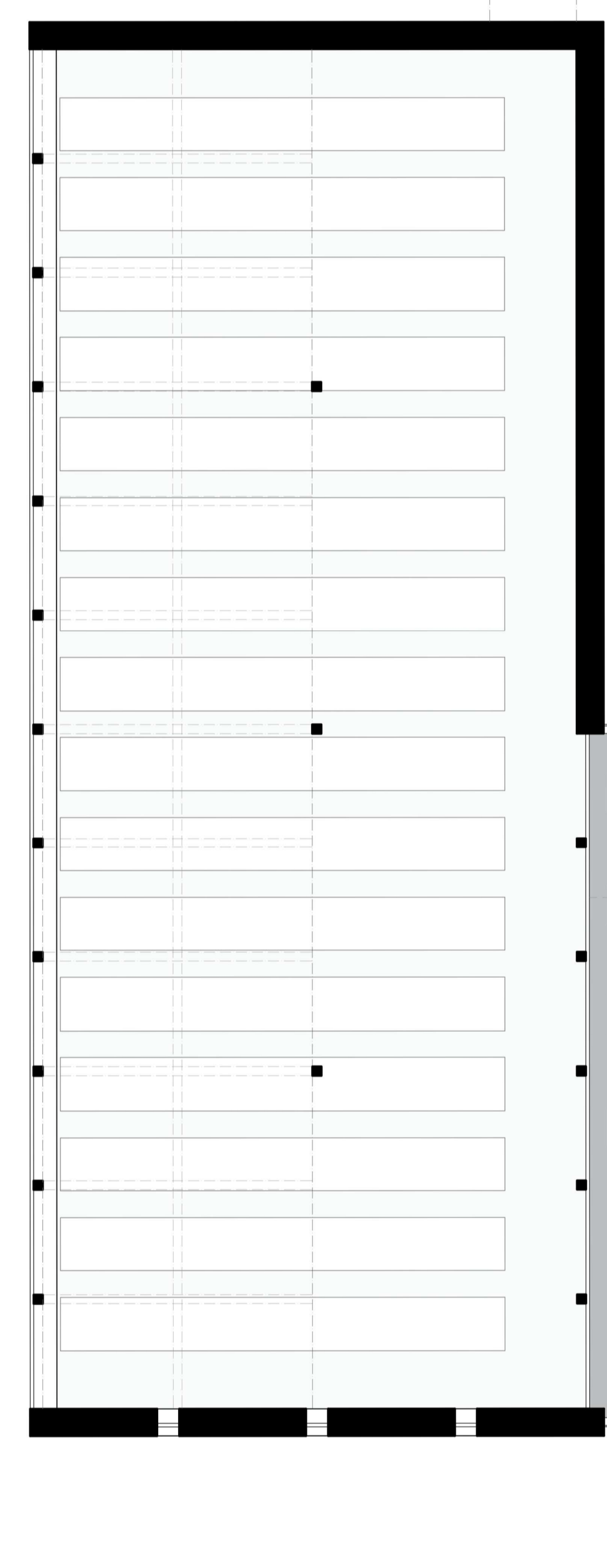
**POZEMKOVÝ ÚPRAVY**  
 Pozemkový úpravový plán je základním dokumentem, který určuje celkový vzhled a funkční organizaci území. V rámci úpravy jsou definovány zóny, které budou vyhrazeny pro bydlení, občanskou vybavenost a zeleni. Úprava také stanoví podmínky pro výstavbu nových staveb a jejich vztah k existujícímu prostředí.

**KONCEPT**  
 Koncept zahrady vychází z historického kontextu a snaží se zachovat původní charakter území. Zároveň je zaměřen na vytvoření moderního bydlení s vysokou kvalitou života. Klíčové prvky konceptu zahrady jsou: zachování historického kontextu, vytvoření moderního bydlení, občanská vybavenost a zeleni.

**FUNKČNÍ ČLENĚNÍ**  
 Funkční členění zahrady je zaměřeno na vytvoření moderního bydlení s vysokou kvalitou života. Klíčové prvky členění zahrady jsou: zachování historického kontextu, vytvoření moderního bydlení, občanská vybavenost a zeleni.



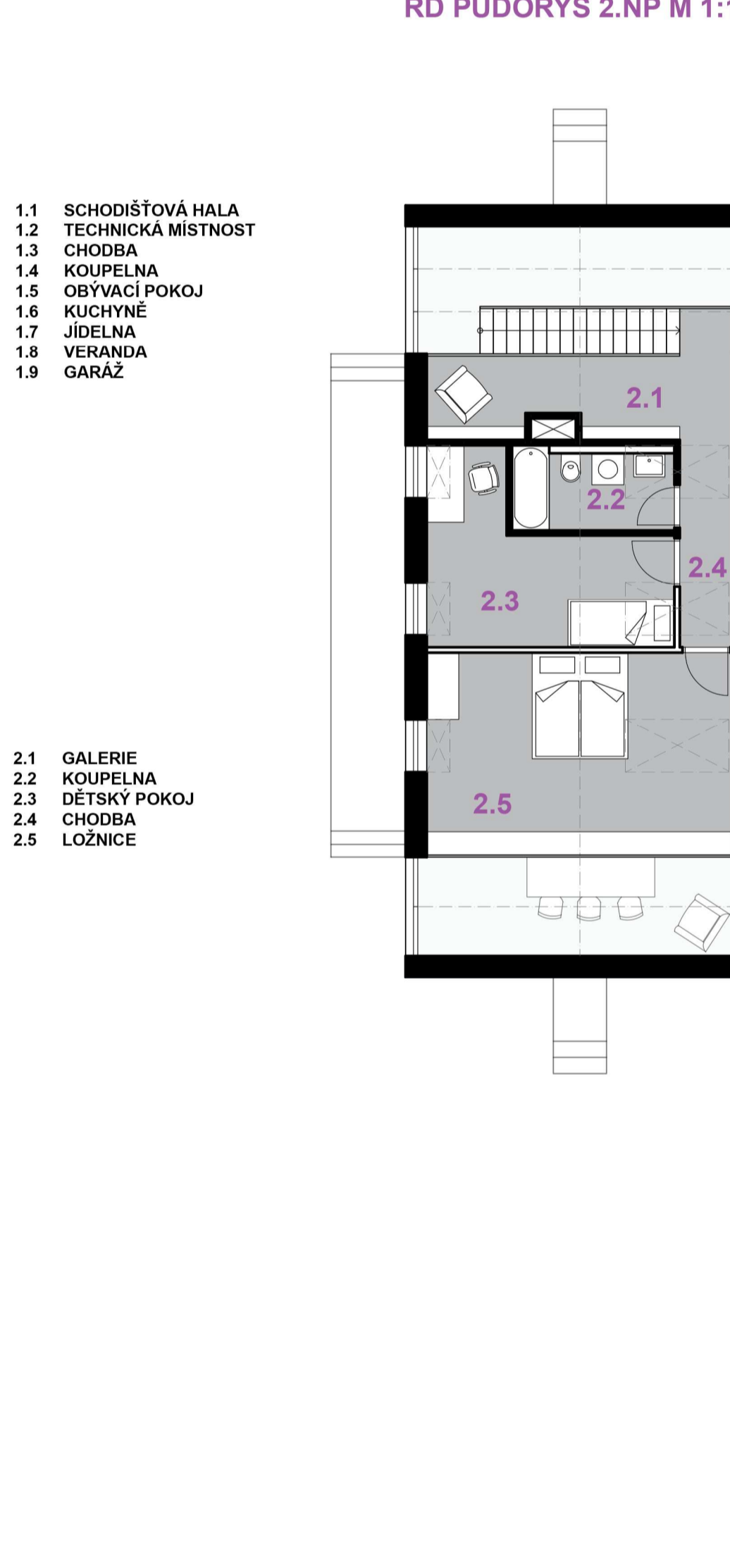
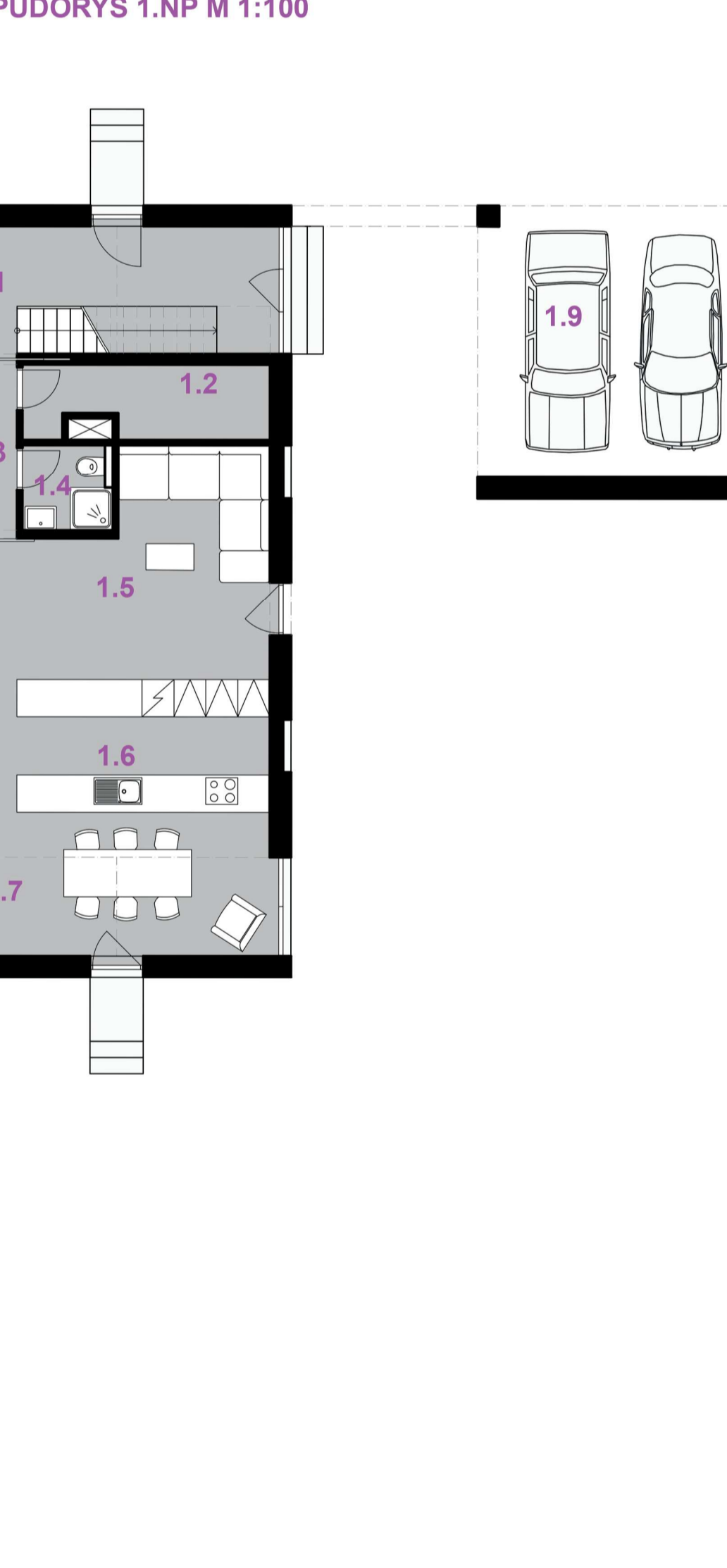
- LEGENDA**
- 1.1 PROJEKČNÍ PLOCHA BLENĚNÍ
  - 1.2 RESTAURACE
  - 1.3 KUCHĚNĚ
  - 1.4 WC ŽENY
  - 1.5 WC MUŽI
  - 1.6 BEZBARVÉ TOILET WC ŽENY
  - 1.7 BEZBARVÉ TOILET WC MUŽI
  - 1.8 UKLÍZOVNÁ KOBARA
  - 1.9 MĚŘÍTLA VÝTAH
  - 1.10 SCHODIŠTĚ
  - 1.11 STŘEŠNÍ BUCHY
  - 1.12 JEŘABKA BR. ŽEL. ŽENY
  - 1.13 SKLAD SUŠICÍ KOTVINY
  - 1.14 SKLAD SUŠICÍ KOTVINY
  - 1.15 SKLAD MĚŘÍTLA
  - 1.16 DOKM. MĚŘÍTLA ZAMĚSTNANCI
  - 1.17 WC ŽENY ZAMĚSTNANCI
  - 1.18 WC MUŽI ZAMĚSTNANCI
  - 1.19 BATAVA MĚD
  - 1.20 SKLAD SUŠICÍ KOTVINY
  - 1.21 SKLAD OBRÁZKŮ
  - 1.22 SKLAD OBRÁZKŮ
  - 1.23 OFS
  - 1.24 JAVOŘINA
  - 1.25 ŽAVĚŘI
  - 1.26 SKLAD TRHOVCI



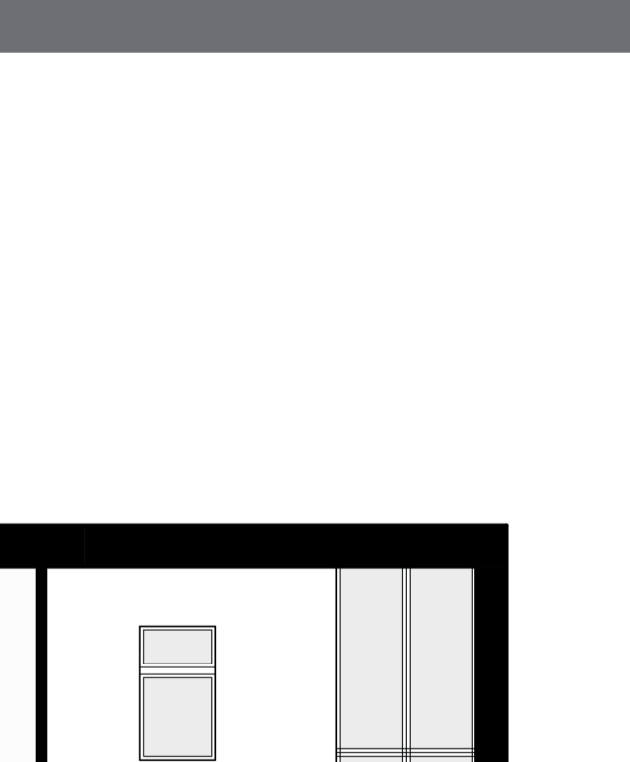
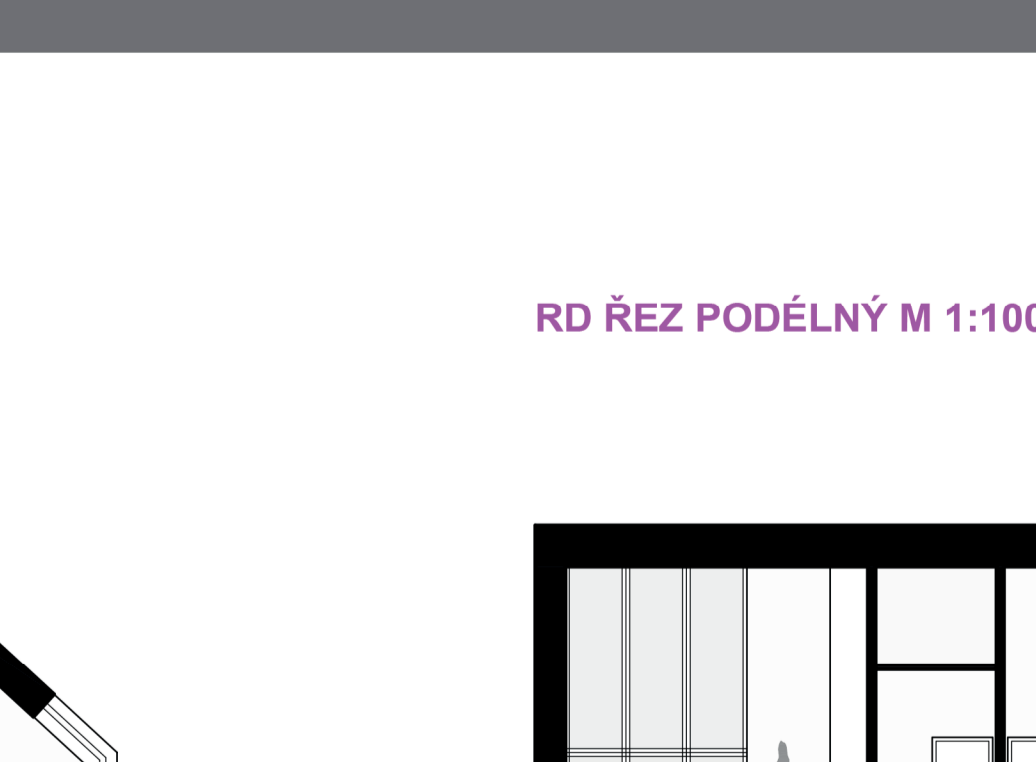
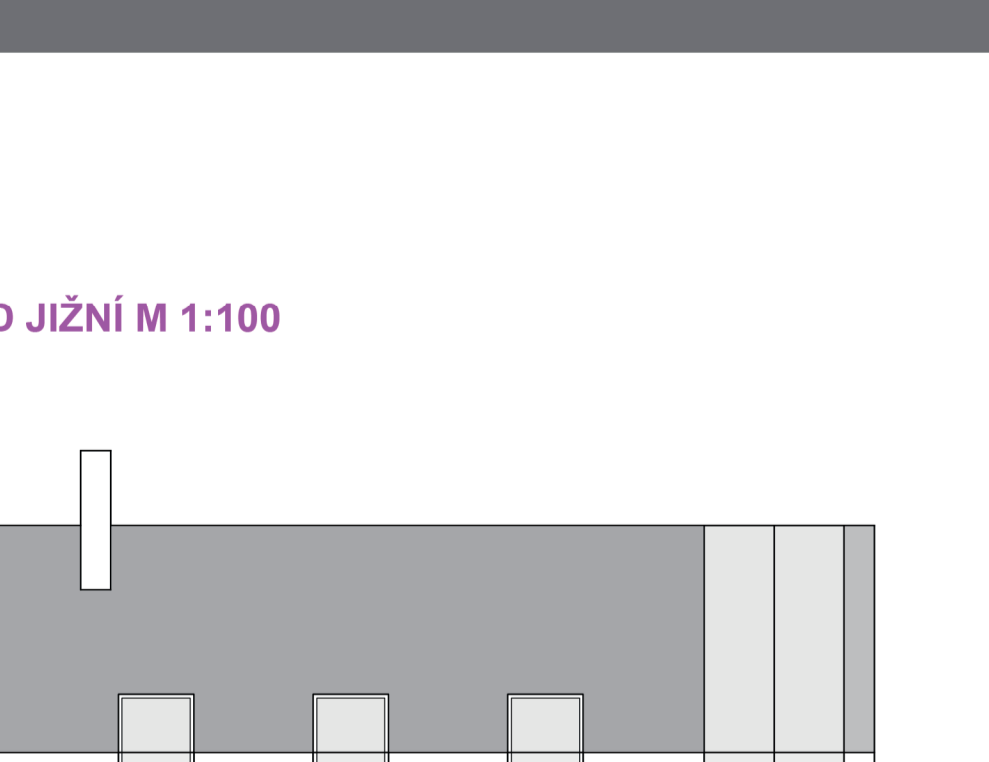
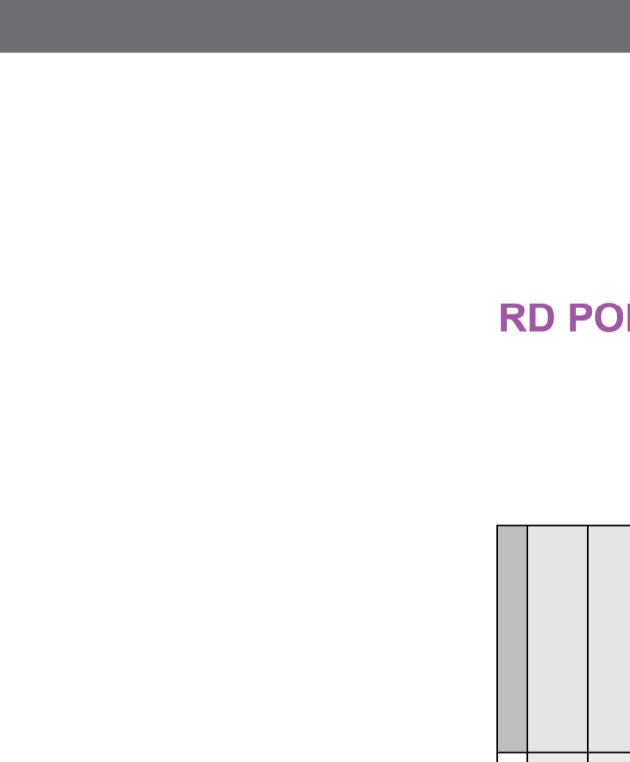
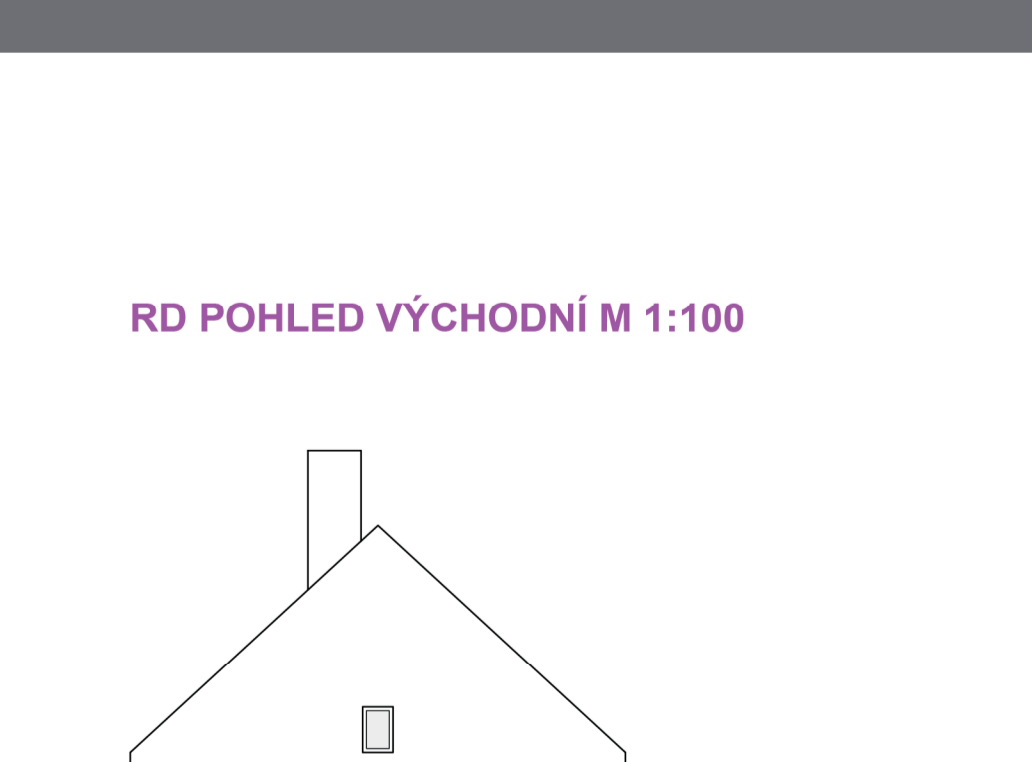
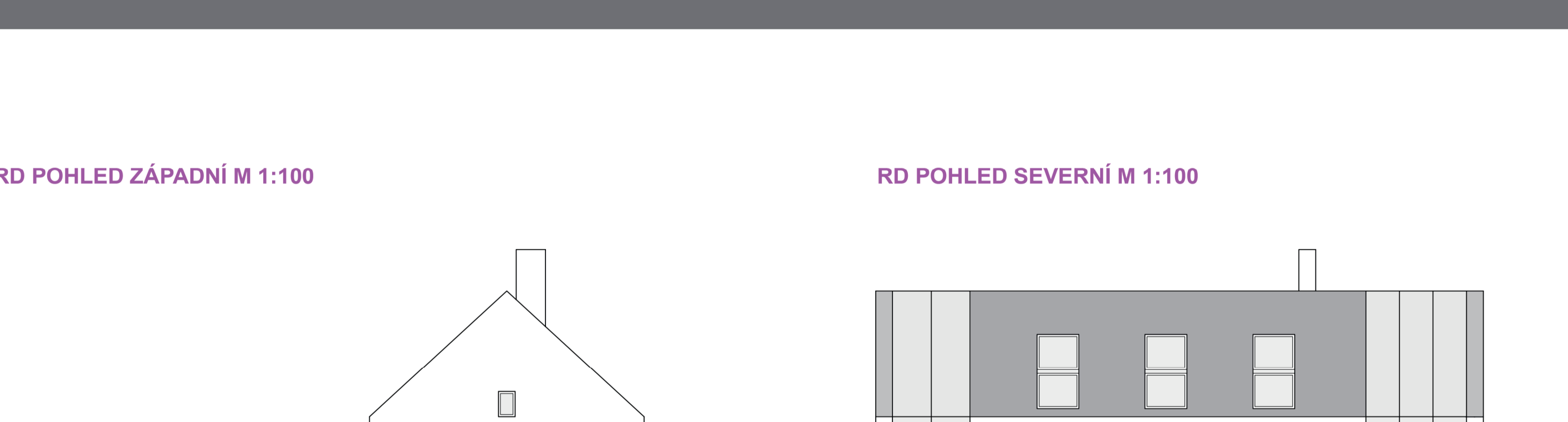
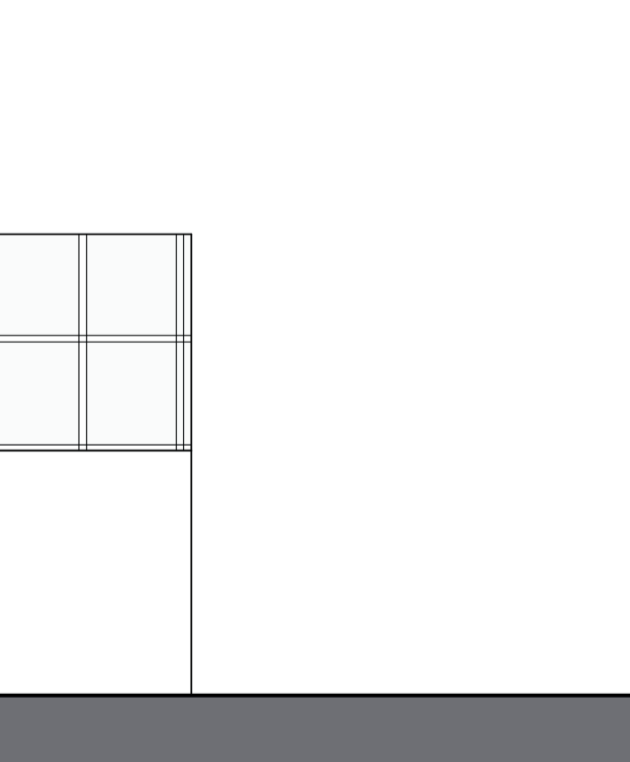
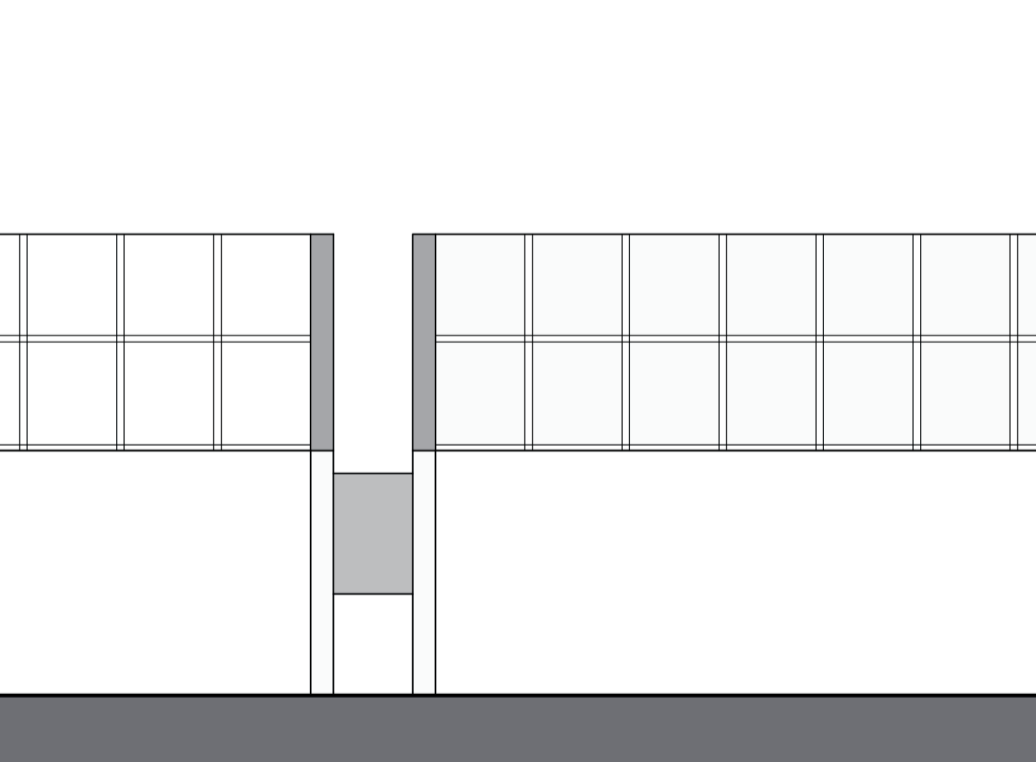
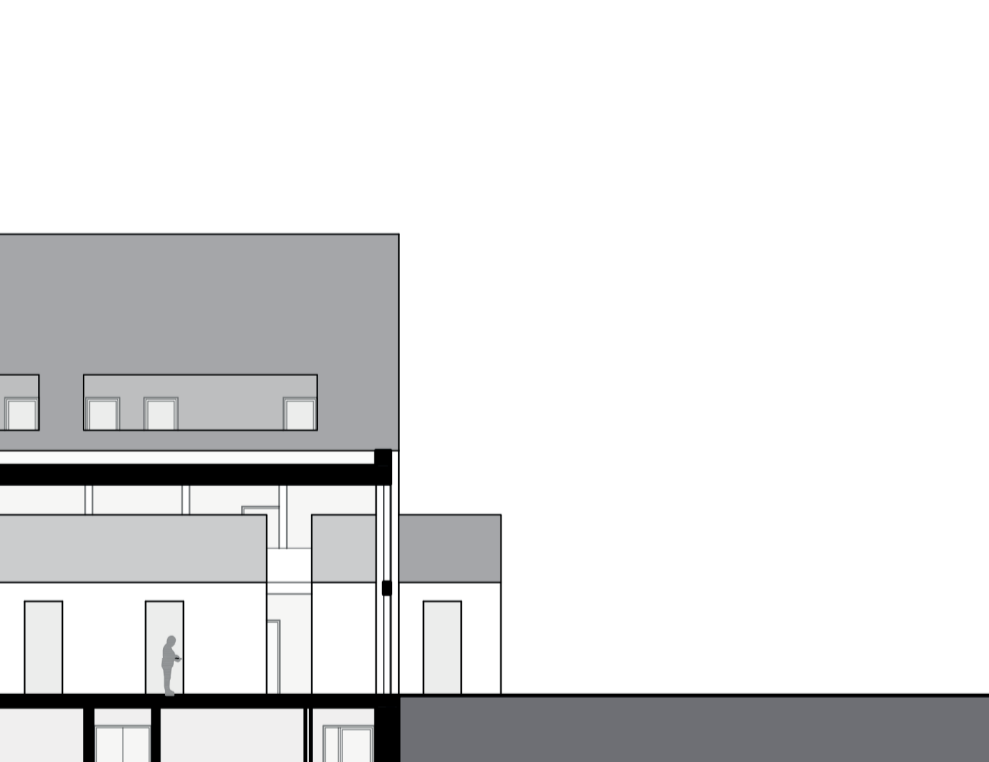
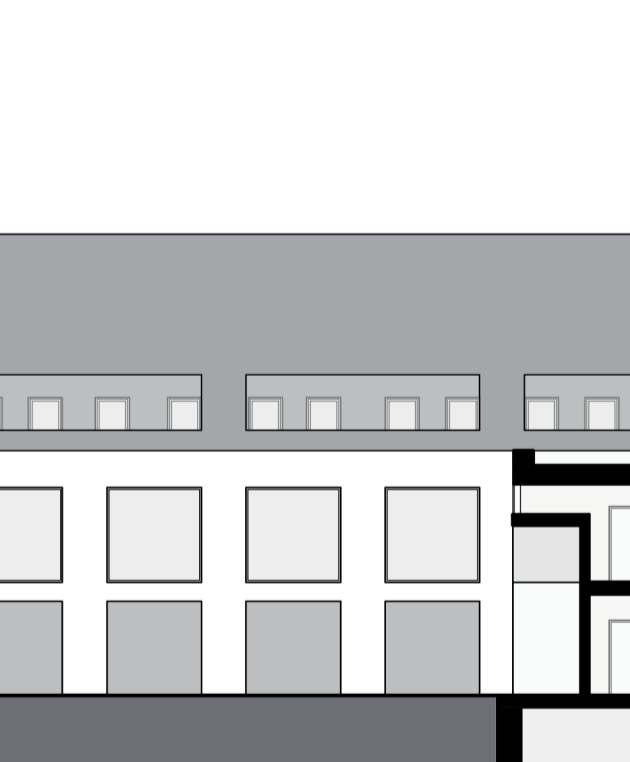
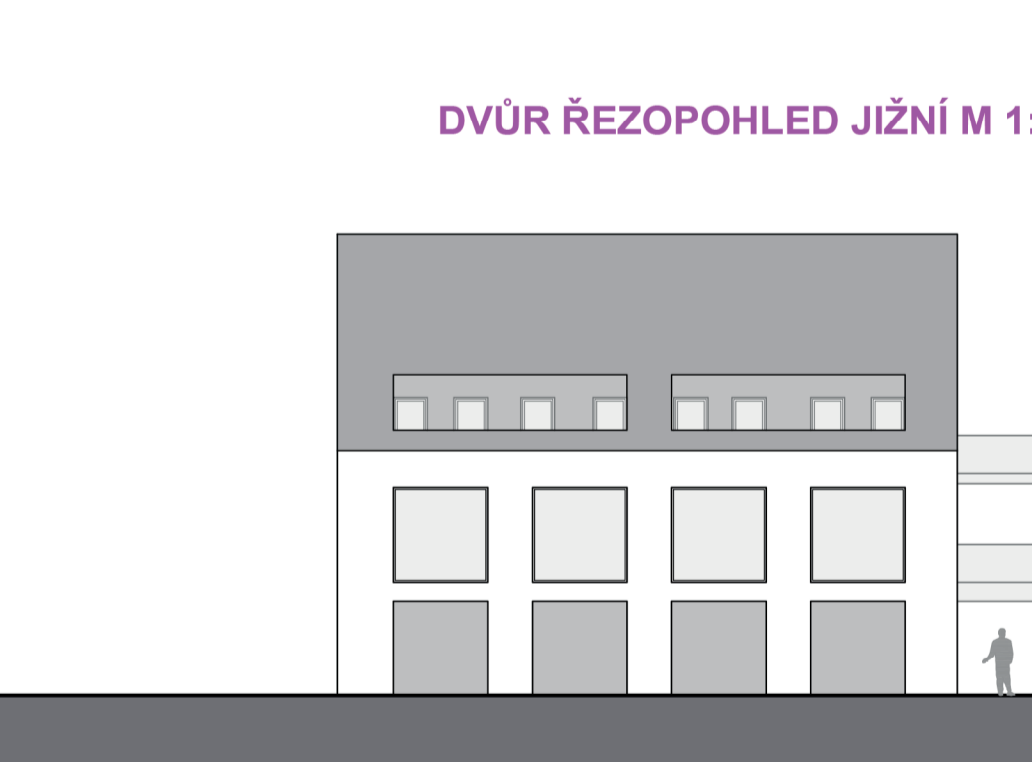
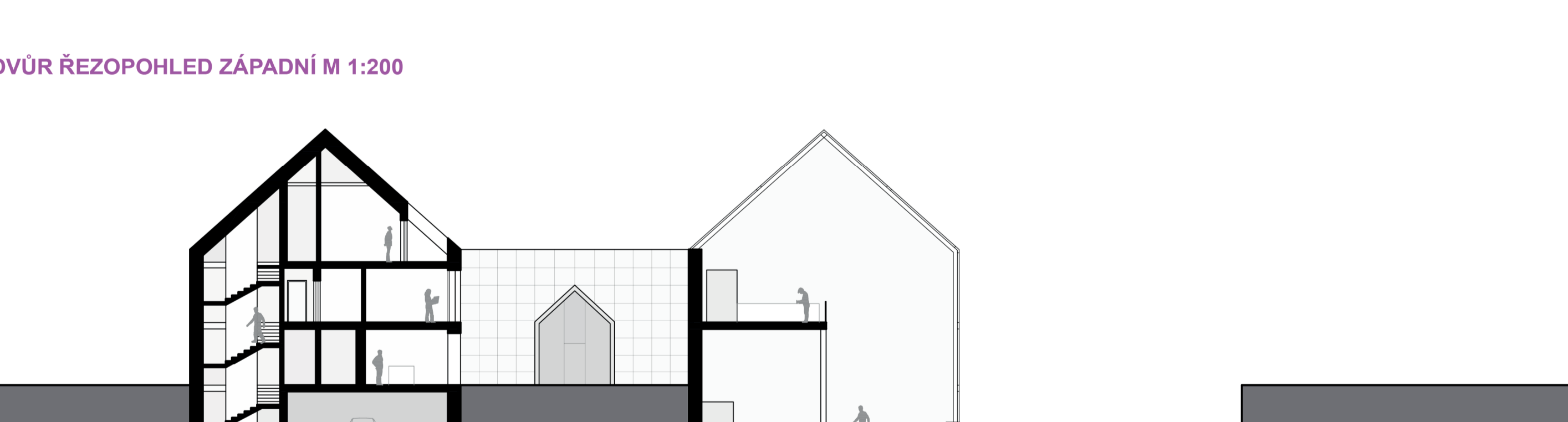
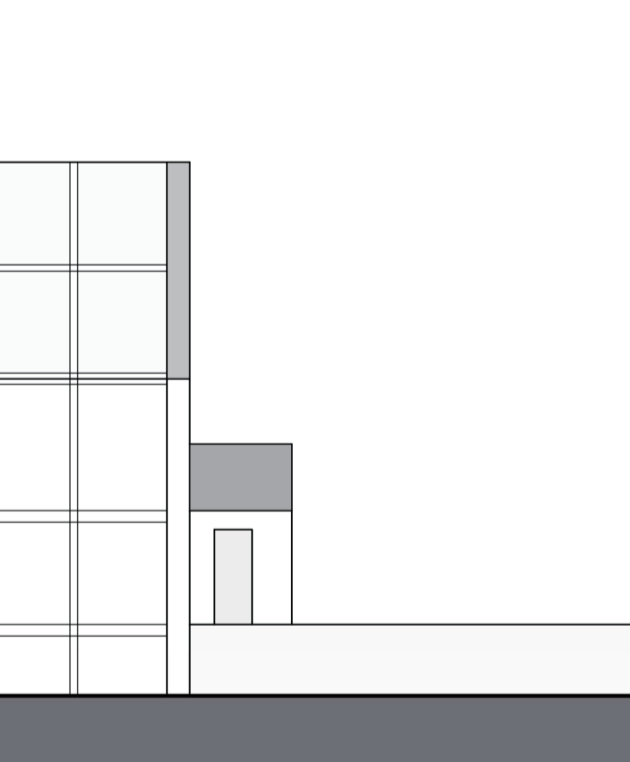
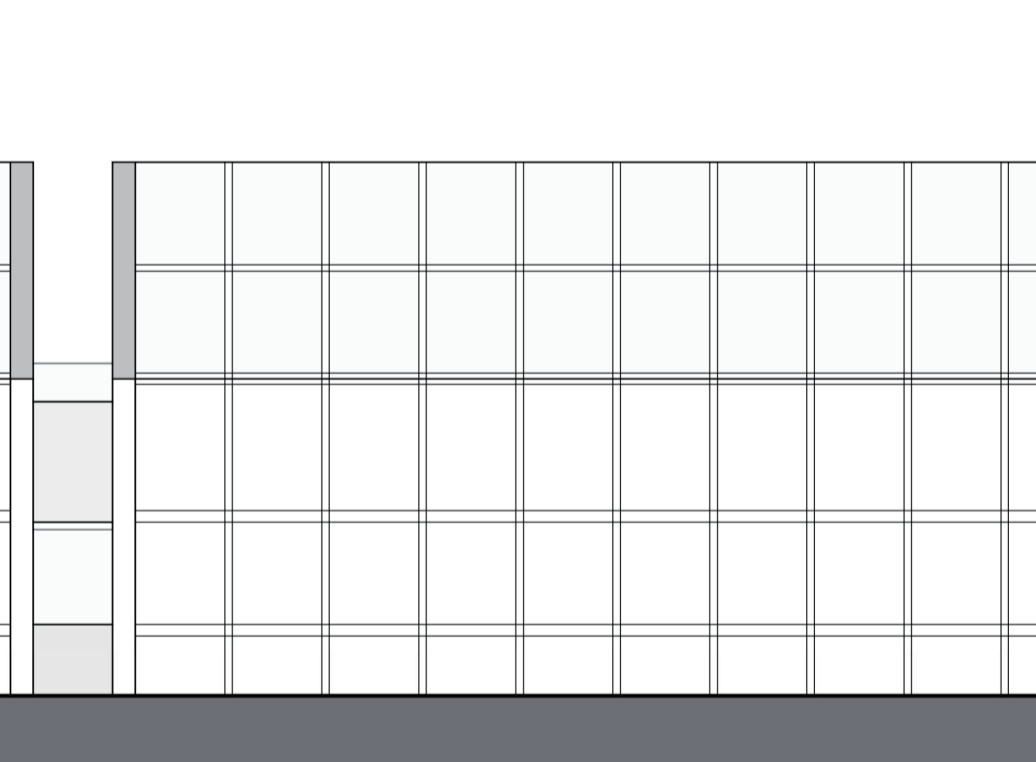
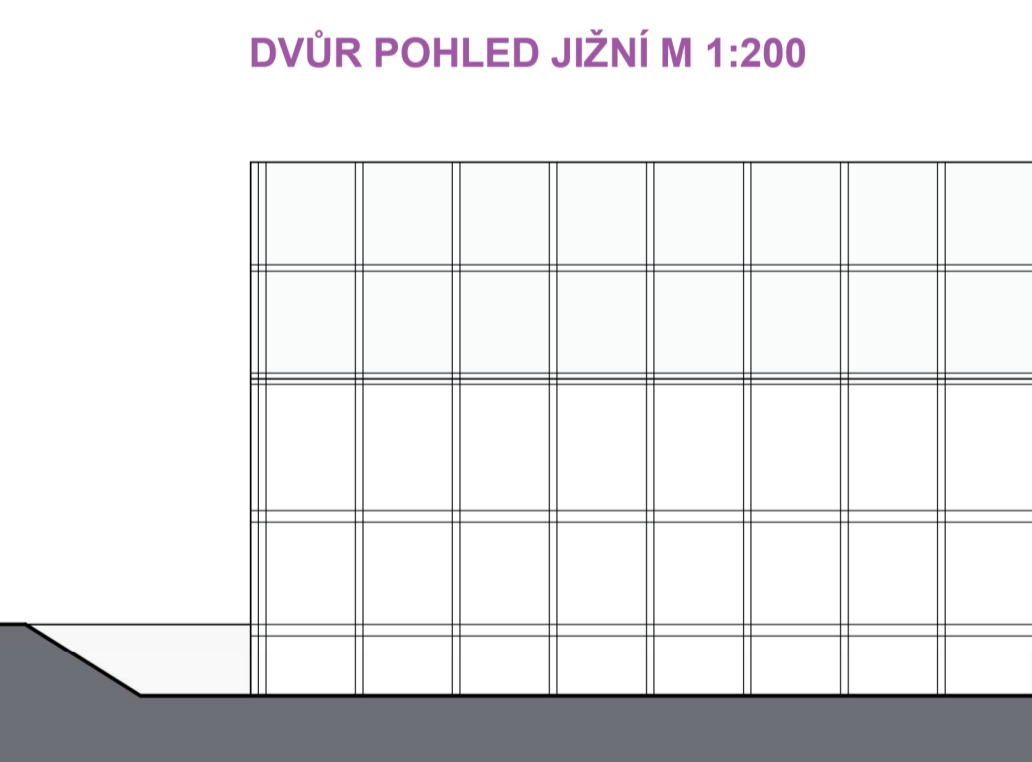
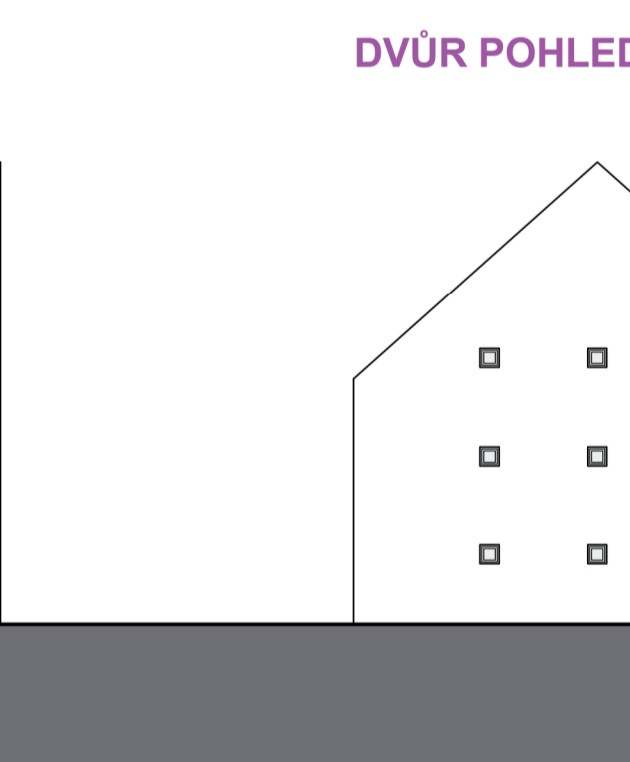
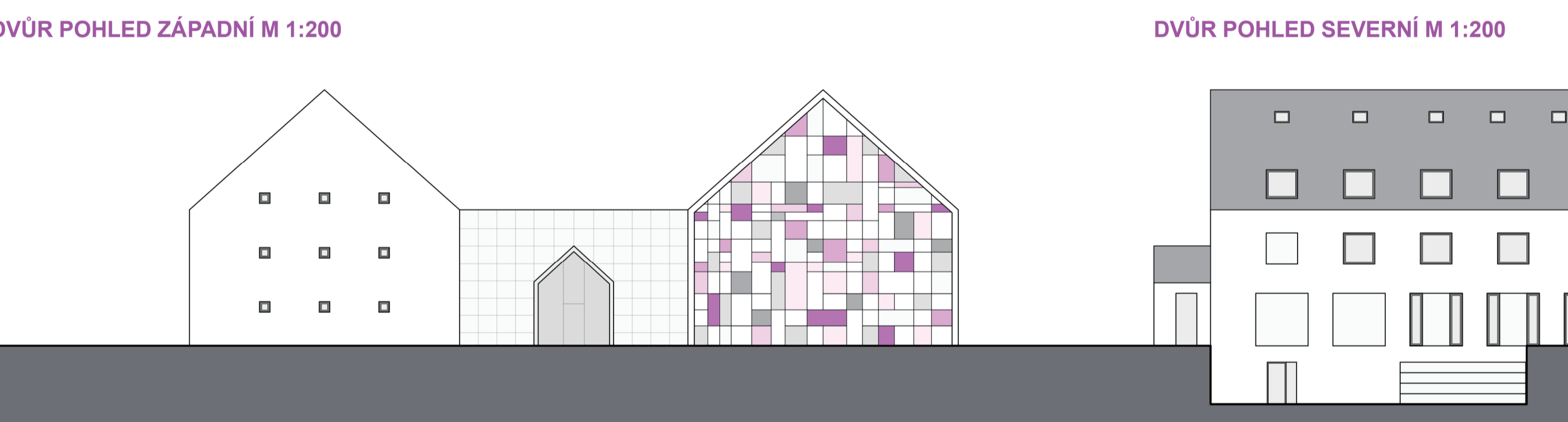
- LEGENDA**
- 1.11 SCHODIŠTĚ
  - 1.12 TECHNICKÁ MÍSTNOST
  - 1.13 KUCHYŇKA
  - 1.14 CHODBA
  - 1.15 CHODBA
  - 1.16 CHODBA
  - 1.17 CHODBA
  - 1.18 CHODBA
  - 1.19 CHODBA
  - 1.20 CHODBA
  - 1.21 CHODBA
  - 1.22 CHODBA
  - 1.23 CHODBA
  - 1.24 CHODBA
  - 1.25 CHODBA
  - 1.26 CHODBA
  - 1.27 CHODBA
  - 1.28 CHODBA
  - 1.29 CHODBA
  - 1.30 CHODBA
  - 1.31 CHODBA
  - 1.32 CHODBA



- LEGENDA**
- 1.11 PROJEKČNÍ PLOCHA BLENĚNÍ
  - 1.12 RESTAURACE
  - 1.13 KUCHĚNĚ
  - 1.14 WC ŽENY
  - 1.15 WC MUŽI
  - 1.16 BEZBARVÉ TOILET WC ŽENY
  - 1.17 BEZBARVÉ TOILET WC MUŽI
  - 1.18 UKLÍZOVNÁ KOBARA
  - 1.19 MĚŘÍTLA VÝTAH
  - 1.20 SCHODIŠTĚ
  - 1.21 JEŘABKA BR. ŽEL. ŽENY
  - 1.22 SKLAD SUŠICÍ KOTVINY
  - 1.23 SKLAD SUŠICÍ KOTVINY
  - 1.24 SKLAD MĚŘÍTLA
  - 1.25 DOKM. MĚŘÍTLA ZAMĚSTNANCI
  - 1.26 WC ŽENY ZAMĚSTNANCI
  - 1.27 WC MUŽI ZAMĚSTNANCI
  - 1.28 BATAVA MĚD
  - 1.29 SKLAD SUŠICÍ KOTVINY
  - 1.30 SKLAD OBRÁZKŮ
  - 1.31 SKLAD OBRÁZKŮ
  - 1.32 OFS
  - 1.33 JAVOŘINA
  - 1.34 ŽAVĚŘI
  - 1.35 SKLAD TRHOVCI



- LEGENDA**
- 1.1 SCHODIŠTĚVÁ HALA
  - 1.2 TECHNICKÁ MÍSTNOST
  - 1.3 CHODBA
  - 1.4 OBRÁZKOVNÁ KOBARA
  - 1.5 OBRÁZKOVNÁ KOBARA
  - 1.6 KUCHYŇKA
  - 1.7 JEŘABKA VÝTAH
  - 1.8 GARÁŽ
  - 1.9 GARÁŽ
  - 2.1 GALLERIE
  - 2.2 KUCHYŇKA
  - 2.3 DETEVY POKOJ
  - 2.4 CHODBA
  - 2.5 LOŽNICE



DIPLOMOVÁ PRÁCE  
 PANSKÉ ZAHRADY  
 PRAHA ZBRASLAV

KRISTINA ČUŘINOVÁ  
 ATELIER J. SEDLÁKA  
 FA ČVUT LS 2016/2017