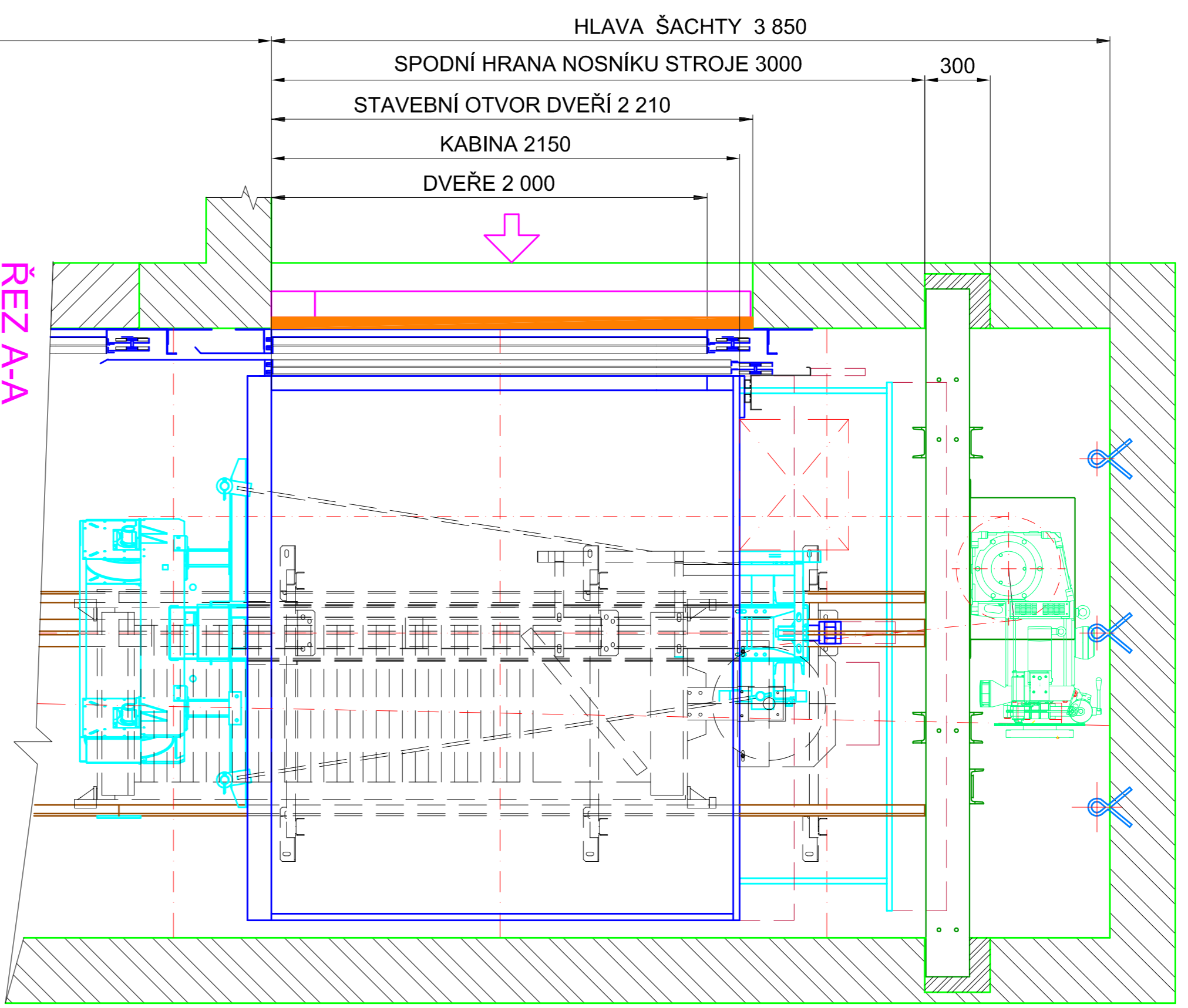
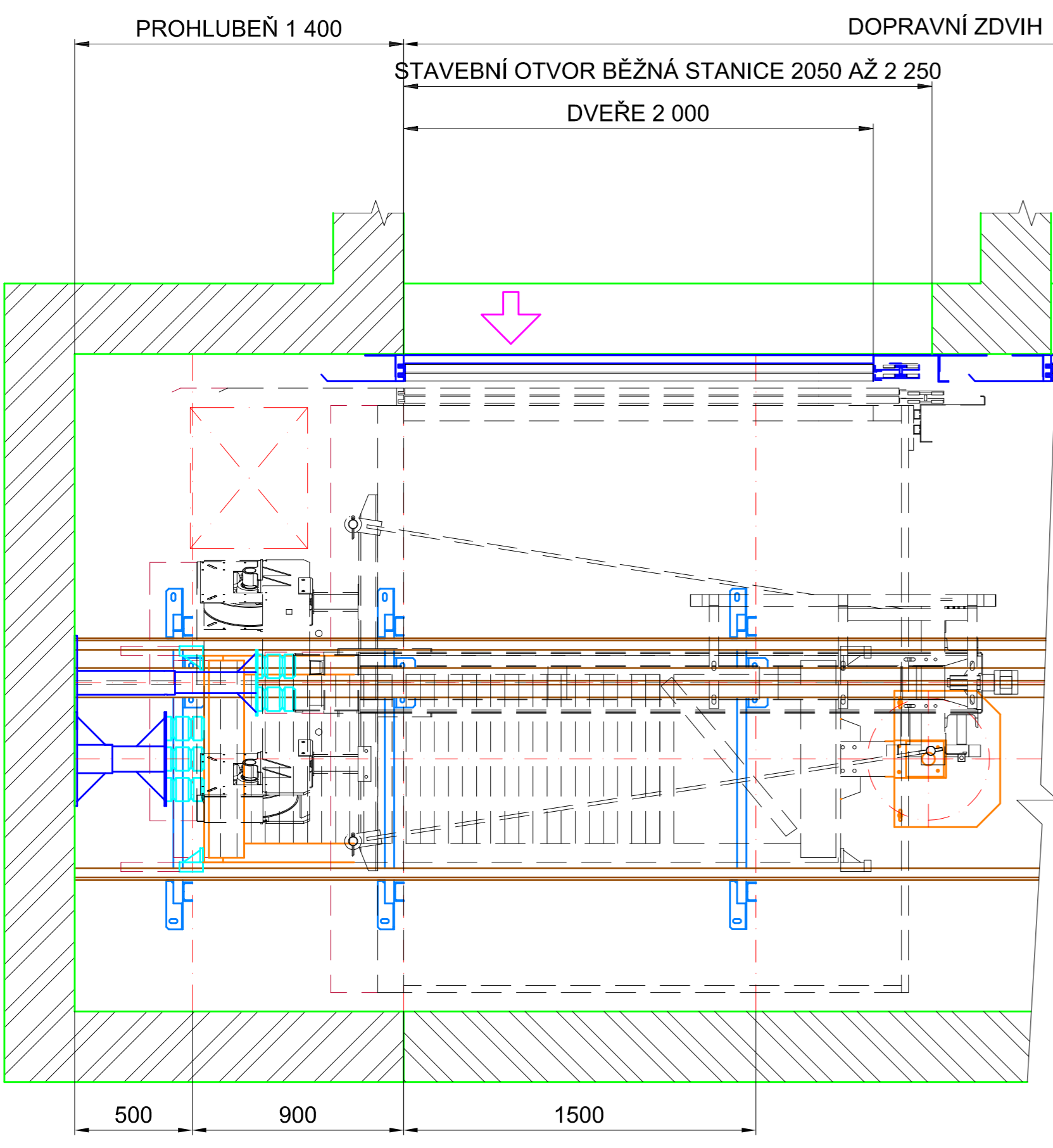


MONTÁŽNÍ OKO
MINIMÁLNÍ NOSNOST 500kg

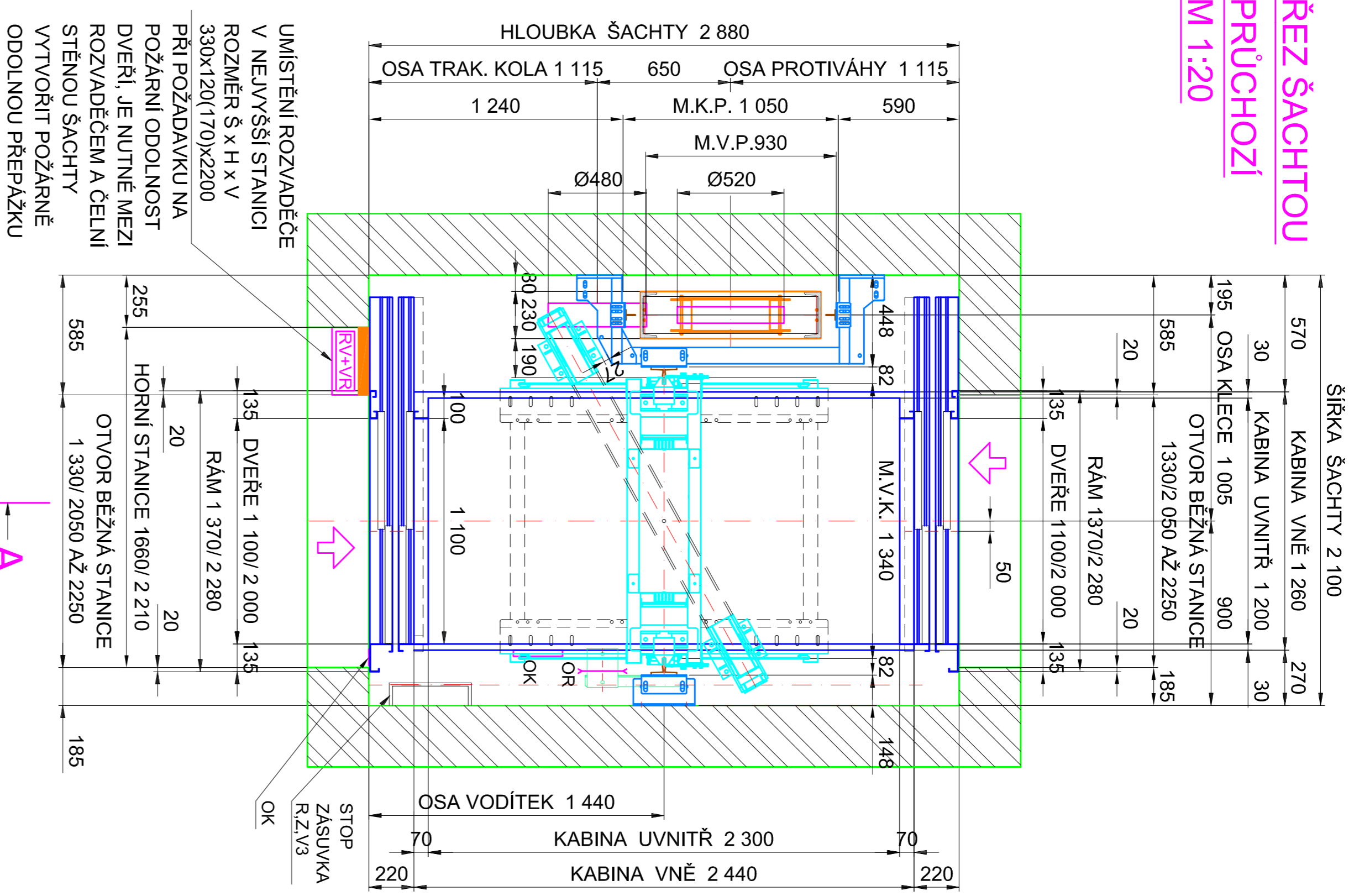
ŘEZ A-A
HORNÍ PROSTOR
M 1:20



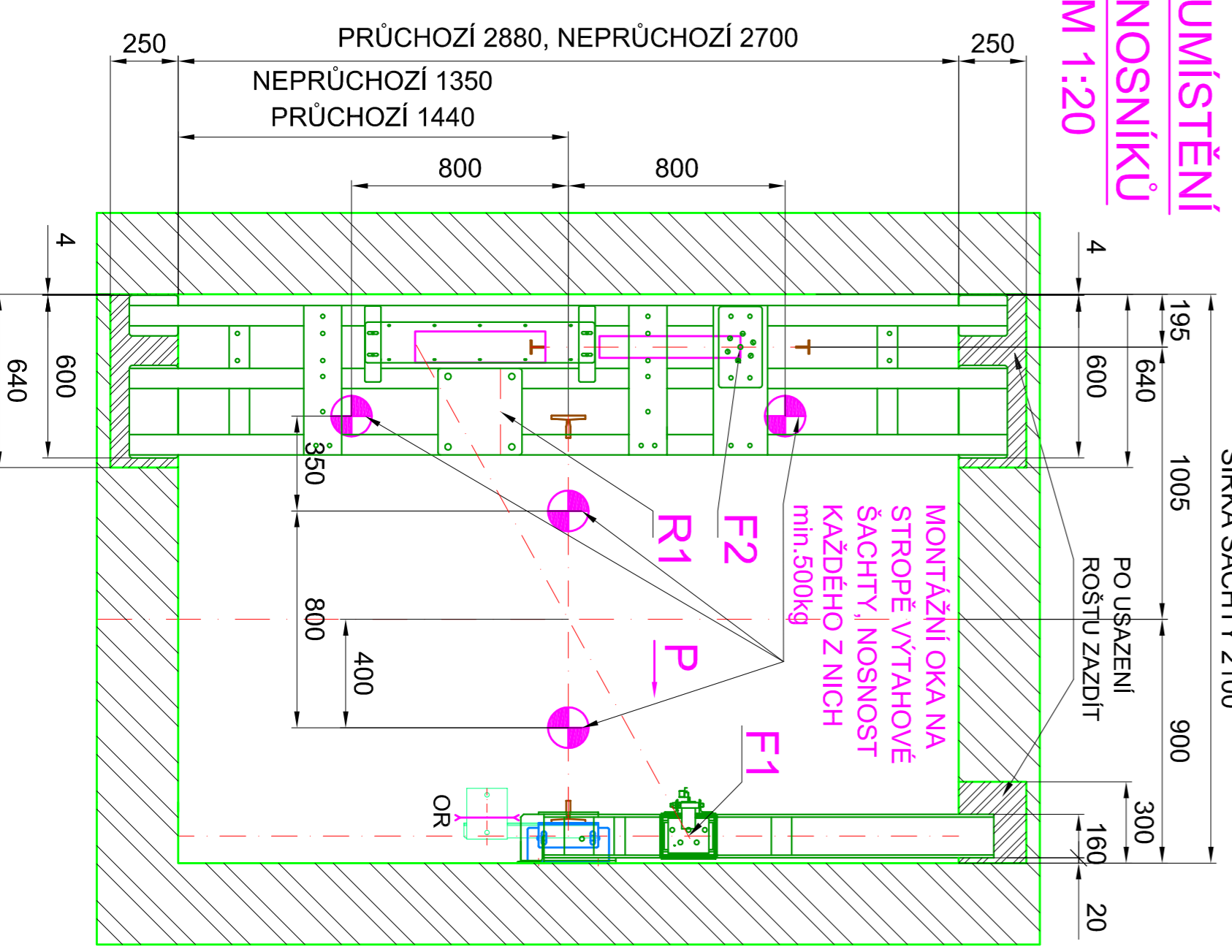
ŘEZ A-A
DOLNÍ PROSTOR
M 1:20



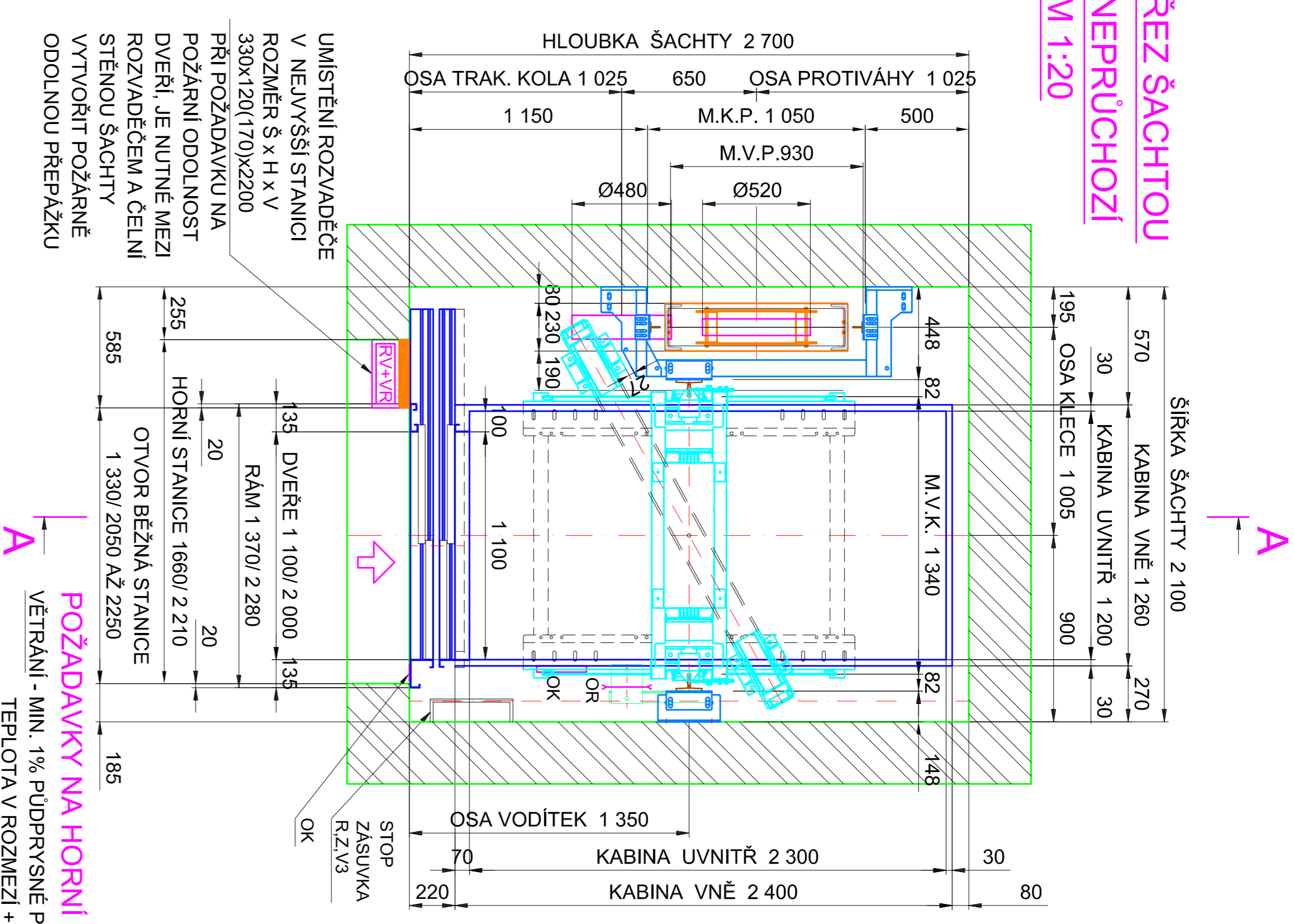
ŘEZ ŠAČTOU
PRŮCHOZÍ
M 1:20



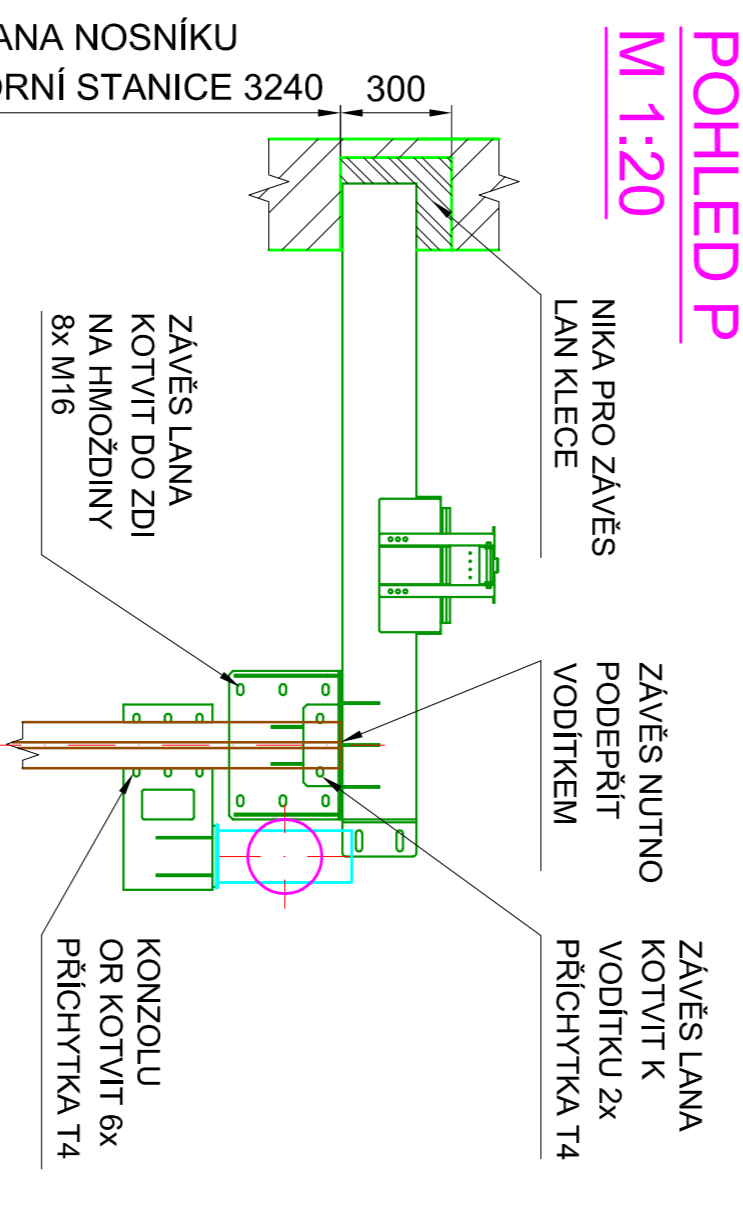
UMÍSTĚNÍ
NOSNÍKŮ
M 1:20



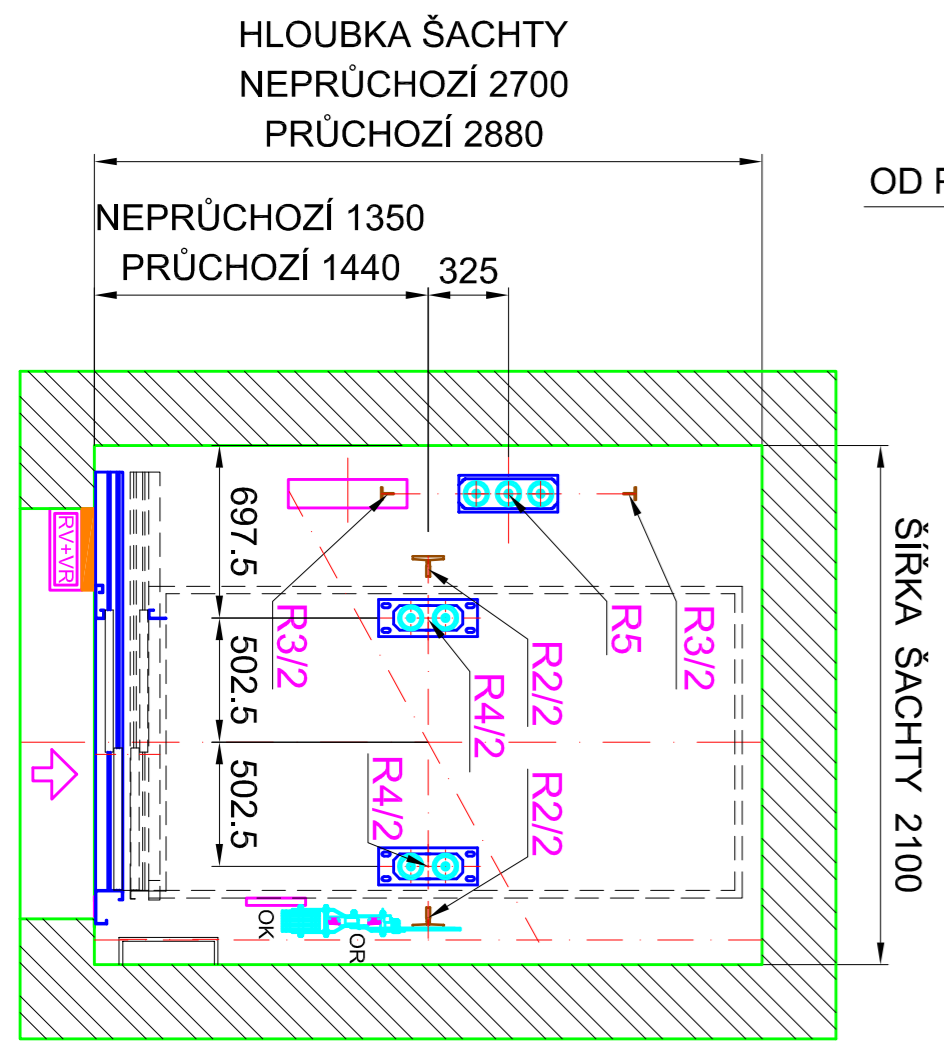
ŘEZ ŠAČTOU
NEPRŮCHOZÍ
M 1:20



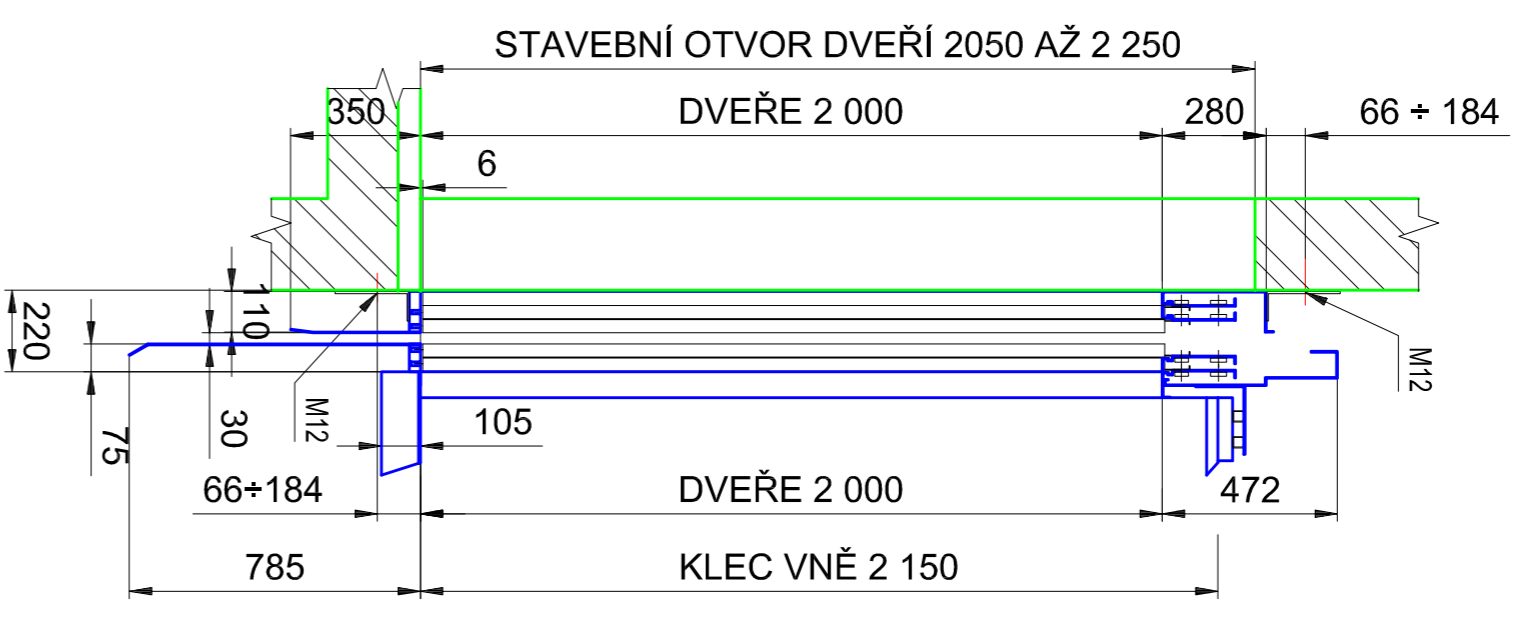
POHLED P
M 1:20



PROHLUBEŇ
M 1:30

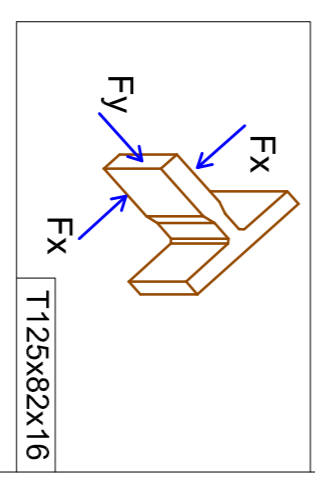


DVEŘNÍ OTVOR
SEMATIC 200C
M 1:20



POŽADAVKY NA HORNÍ PROSTOR VÝTAHOVÉ ŠAČTY:
VĚTRÁNÍ - MIN. 1% PŮBYPŘESNÉ PLOCHY ŠAČTY,
TEPLOTA V ROZMĚZI +5° AŽ +40°C (ČSN EN 81-1 čl. 5.2.3)
STŘECHA KABINY-UMÍSTĚNÍ OVLADAČE REVIZNÍ JÍZDY,
OVLADAČE STOP, EL. ZÁSUVKY- (ČSN EN 81-1, čl.8.15.)
ZÁBRADÍ- VÝŠKA 700 mm, OKOPOVÁ LIŠŤA 100 mm
(ČSN EN 81-1, čl. 8.13.3)
POŽADAVKY NA PROHLUBEŇ:
UMÍSTĚNÍ OSVĚTLENÍ ŠAČTY, OVLADAČE STOP,
EL. ZÁSUVKY (ČSN EN 81-1, čl.5.7.3.4)

LEGENDA:
OK - OVLADAČOVÁ KOMBINACE
OR - OMEZOVAČ RYCHLOSTI
M.V.K. - MEZI VODITKY KLECE
M.V.P. - MEZI VODITKY PROTIVÁHY
M.K.P. - MEZI KONZOLAMI PROTIVÁHY
VR - VÝTAHOVÝ ROZVADEČ
RV - ROZVODNICE S HL. VYPÍNAČEM
Z - ZÁSUVKA
I - PŘIVOD 230V S JISTIČEM
R - ŽEBŘÍK
V3 - OSVĚTLENÍ ŠAČTY



SÍLY PŮSOBÍCÍ NA STAVEBNÍ KONSTRUKCI (N)

SÍLA NA PODLAHU STROJOVNY PROSTU	R1 = 34.000 N
SÍLA PŮSOBÍCÍ NA VODITKY VE SMĚRU OSY X - PŘISOBENÍ ZACHNOR. PROVOZ	F1 = 1.400 N / 1.700 N
SÍLA PŮSOBÍCÍ NA VODITKY VE SMĚRU OSY Y - PŘISOBENÍ ZACHNOR. PROVOZ	F2 = 1.400 N / 1.700 N
SÍLA PŮSOBÍCÍ NA VODITKY VE SMĚRU OSY X - PŘISOBENÍ ZACHNOR. PROVOZ	R2 = 37.000 N
SÍLA PŮSOBÍCÍ NA VODITKY VE SMĚRU OSY Y - PŘISOBENÍ ZACHNOR. PROVOZ	R3 = 1.100 N
SÍLA PŮSOBÍCÍ NA VODITKY VE SMĚRU OSY X - PŘISOBENÍ ZACHNOR. PROVOZ	R4 = 102.000 N
SÍLA PŮSOBÍCÍ NA VODITKY VE SMĚRU OSY Y - PŘISOBENÍ ZACHNOR. PROVOZ	R5 = 375.000 N
SÍLA PŮSOBÍCÍ NA VODITKY VE SMĚRU OSY X - PŘISOBENÍ ZACHNOR. PROVOZ	R6 = 20.000 N
SÍLA PŮSOBÍCÍ NA VODITKY VE SMĚRU OSY Y - PŘISOBENÍ ZACHNOR. PROVOZ	F3 = 14.000 N

SÍLOVÉ ÚČINNKY

NOSNOST VÝTAHU	0 - 12.900 N
THA KLECE	GA = 9.800 N
THA KÁBLU	KA = 5.100 N
THA OPERÁTORŮ	OP = 2.000 N
THA LANI	GL = ... N
OSNAČENÍ	POČET OSOB 16
VÝTAHU	RYCHLOST (m/s) 0,6
OLJIN 1250	POČET ZVÍH 25
	POČET JÍZDICHOD 240
	STROJ VÝKON (kW) MR16-9HW

OLJIN 1250/0,6



Výrobci: Vytváření komponentů, zábradlí