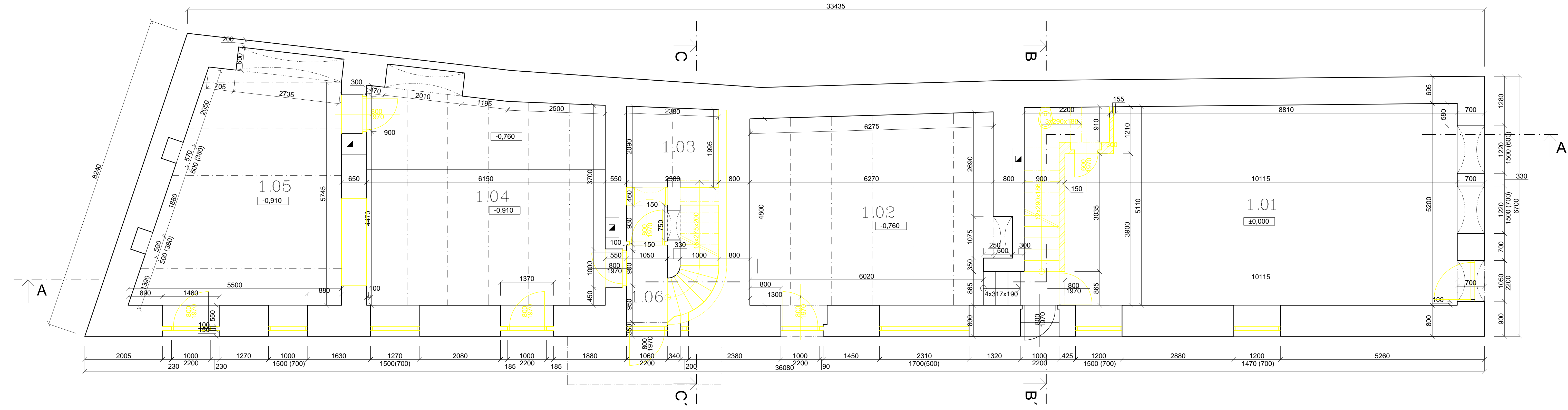


PŮDORYS 1NP

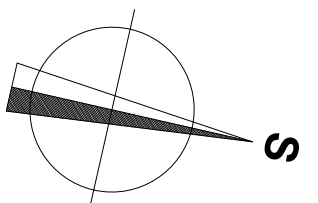


LEGENDA MÍSTNOSTÍ :

ČÍSLO	ÚČEL	PLOCHA m ²	PODLAHY
1.01	přední prodejna	49,5	keramická dlažba
1.02	zadní prodejna	30,5	keramická dlažba
1.03	sklípek	6,6	kamenná dlažba
1.04	sklad	35,8	beton
1.05	sklad	28,7	beton
1.06	chodba	6,2	beton

LEGENDA MATERIÁLŮ A ČAR :

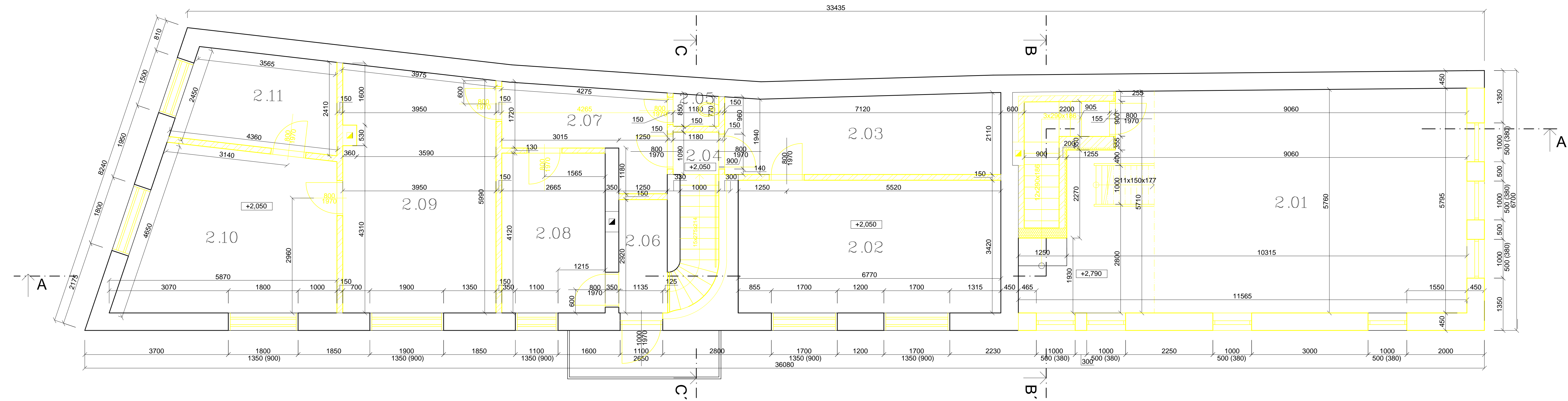
- SMÍŠENÉ CIHLO/KAMENNÉ ZDIVO
- UBOURANÉ SMÍŠENÉ CIHLO/KAMENNÉ ZDIVO
- NENOSNÉ ZDIVO Z CP
- UBOURANÉ NENOSNÉ ZDIVO Z CP
- UBOURANÉ KONSTRUKCE



Podlaha přízemí ± 0,000 = 500,000 m.n.m

VYPRACOVAL: Marek Machač	KONTROLOVAL: Ing. Běla Stibůrková, CSc.	ČVUT v Praze Fakulta Stavební Thákurova 7, 166 29, Praha 6
BAKALÁŘSKÁ PRÁCE		FORMÁT: 5xA4
		DATUM: 25.5.2017
		SKUPINA: C4 - 25
NÁZEV VÝKRESU: PŮDORYS 1NP - BOURACÍ PRÁCE	MĚŘÍTKO: 1:50	Č. PŘÍLOHY: 10.

PŮDORYS 2NP



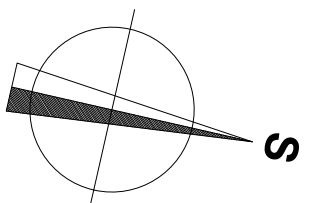
LEGENDA MÍSTNOSTÍ :

ČÍSLO	ÚČEL	PLOCHA m ²	PODLAHY
2.01	půda nad prodejnou	60	prkna
2.02	Pokoj	23,8	prkna
2.03	chodba	14,4	PVC
2.04	schodišťový prostor	1,3	kámen
2.05	záchod	1,0	PVC
2.06	koupelna	3,7	PVC
2.07	chodba	8,2	PVC
2.08	kuchyň	11,0	prkna
2.09	pokoj	24,6	prkna
2.10	pokoj	21,5	prkna
2.11	pokoj	9,5	prkna

LEGENDA MATERIÁLŮ A ČAR :

	SMÍŠENÉ CIHLO/KAMENNÉ ZDIVO		UBOURANÉ SMÍŠENÉ CIHLO/KAMENNÉ ZDIVO
	NENOSNÉ ZDIVO Z CP		UBOURANÉ NENOSNÉ ZDIVO Z CP
	TEPELNÁ IZOLACE		UBOURANÉ KONSTRUKCE

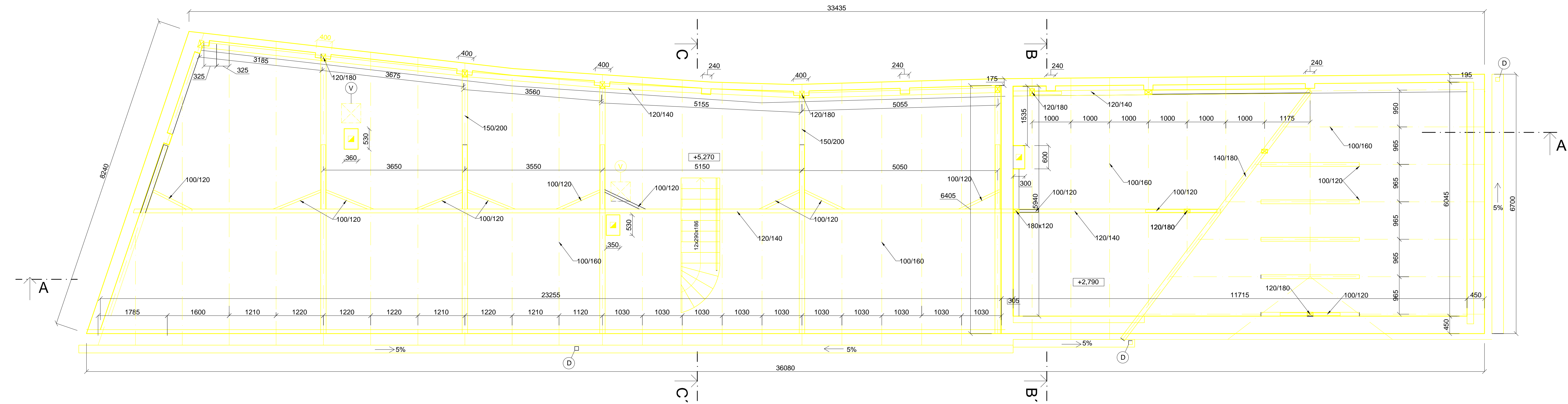
POZNÁMKA :
 V MÍSTNOSTI 2.01 SE NACHÁZÍ VYVÝŠENÁ DŘEVĚNÁ KONSTRUKCE NAD ROVINOU ŘEŽU VE VÝŠCE +4,740



Podlaha přízemí ± 0,000 = 500,000 m.n.m

VYPRACOVAL: Marek Machač	KONTROLOVAL: Ing. Běla Stibůrková, CSc.	ČVUT v Praze Fakulta Stavební Thákurova 7, 166 29, Praha 6
PŘEDMĚT: BAKALÁŘSKÁ PRÁCE		FORMÁT: 5xA4
		DATUM: 25.5.2017
NÁZEV VÝKRESU: PŮDORYS 2NP - BOURACÍ PRÁCE		SKUPINA: C4 - 25
		MĚŘITKO: 1:50
		Č. PŘÍLOHY: 11.

KROV



LEGENDA MATERIÁLŮ A ČAR :

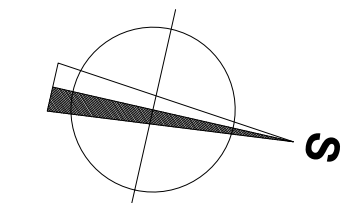
- ZDIVO Z CP
- UBOURANÉ ZDIVO Z CP
- UBOURANÉ KONSTRUKCE

LEGENDA ZNAČEK :

- V VÝLEZ NA STŘECHU
- D DEŠŤOVÝ SVOD

LEGENDA PRVKŮ :

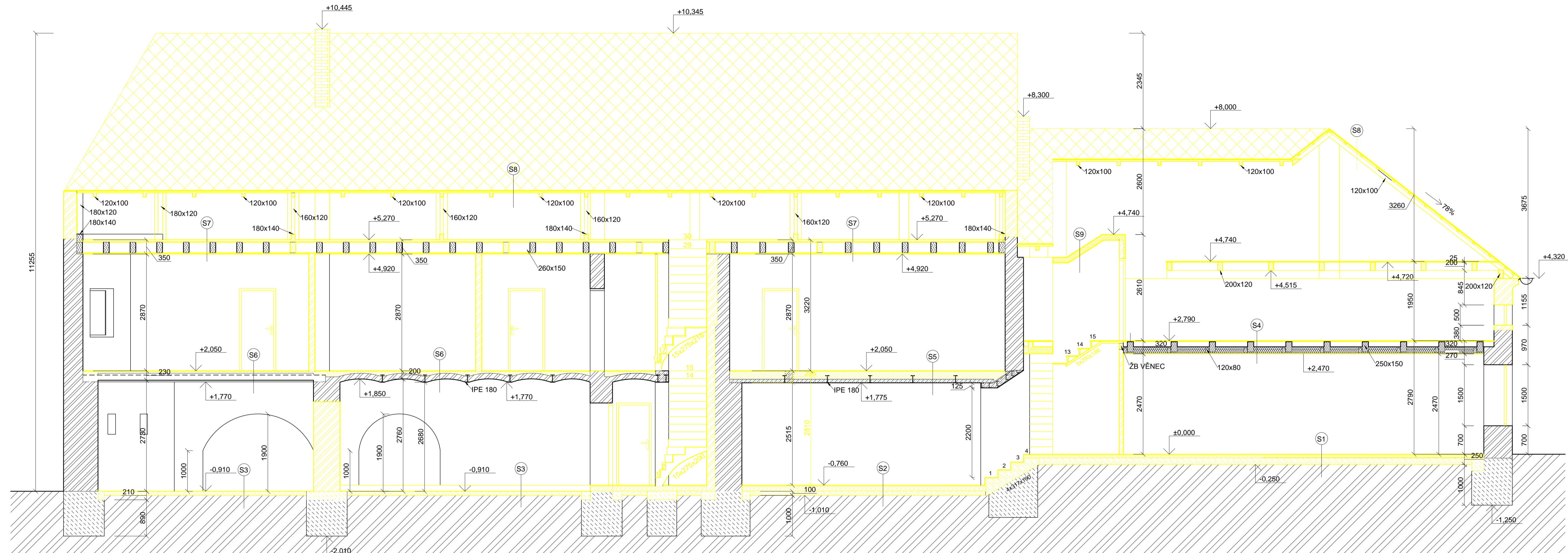
- KROKEV 100/160 mm
- VAZNÝ TRÁM 150/200 mm
- HAMBÁLEK 100/120 mm
- POZEDNICE 120/200 mm
- SLOUPEK 120/180 mm
- ŮŽLABÍ 140/180 mm
- PÁSKY 100/120 mm
- VAZNICE 120/140 mm



Podlaha přízemí ± 0,000 = 500,000 m.n.m

VYPRACOVAL: Marek Machač	KONTROLOVAL: Ing. Běla Stibůrková, CSc.	ČVUT v Praze Fakulta Stavební
PŘEDMĚT: <h2 style="text-align: center;">BAKALÁŘSKÁ PRÁCE</h2>		Thákurova 7, 166 29, Praha 6
		FORMÁT: 5x44 DATUM: 25.5.2017 SKUPINA: C4 - 25
NÁZEV VÝKRESU: KROV - BOURACÍ PRÁCE		MĚŘITKO: 1:50 Č. PŘÍLOHY: 12.

ŘEZ A-A'



LEGENDA MATERIÁLŮ A ČAR :

	PŮVODNÍ ZEMINA		UBOURANÉ ZDIVO
	ZDIVO		ODSTRANĚNÁ TEPELNÁ IZOLACE
	TEPELNÁ IZOLACE		UBOURANÝ BETON
	BETON		ODSTRANĚNÉ MASIVNÍ DŘEVO
	MASIVNÍ DŘEVO		UBOURANÉ KONSTRUKCE

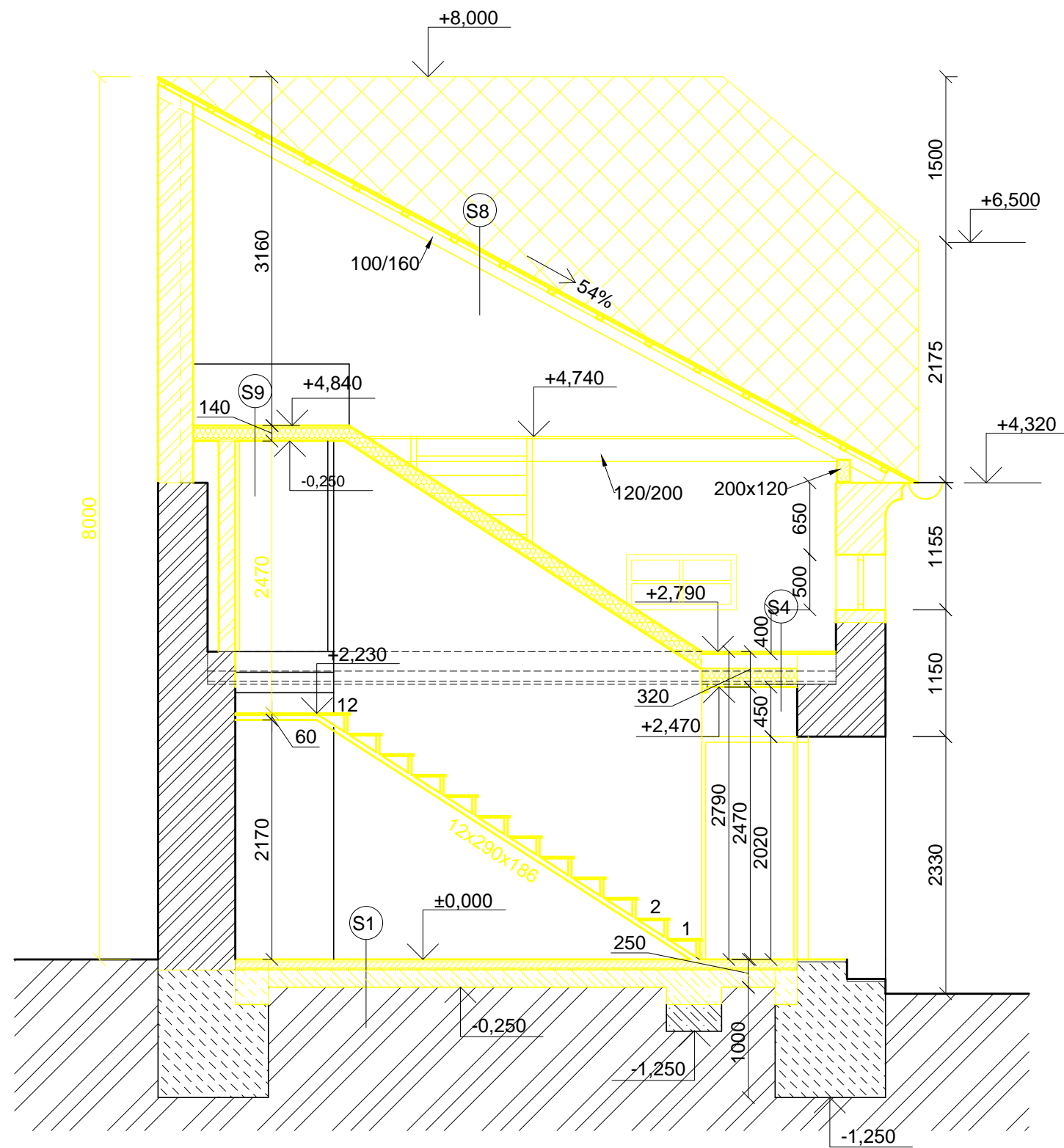
SKLADBY :

S1 : KERAMICKÁ DLAŽBA MALTOVÉ LOŽE BETONOVÁ MAZANINA LEPENKA PĚN. POLYSTYREN IPA 400 PODKLADNÍ BETON	tl. 8 mm tl. 12 mm tl. 55 mm tl. 20 mm tl. 5 mm tl. 150 mm	S7 : KER. DLAŽDICE NÁSYP ZÁKLOP 2 PRKNA NOSNÝ TRÁM PODBÍTÍ RÁKOSOVÁ OMÍTKA	tl. 20 mm tl. 20 mm tl. 20 mm tl. 260 mm tl. 20 mm tl. 10 mm
S2 : KERAMICKÁ DLAŽBA MALTOVÉ LOŽE BET. MAZANINA HYDROIZOLACE BITAGIT S PODKLADNÍ BETON	tl. 8 mm tl. 12 mm tl. 55 mm tl. 3,5 mm tl. 100 mm	S8 : STŘEŠNÍ KRYTINA POBYTÍ - PRKNA LAŤOVÁNÍ KROKVE	tl. 5 mm tl. 12 mm tl. 55 mm tl. 120 mm
S3 : PODKLADNÍ BETON	tl. 100 mm	S9 : DŘEVOTŘÍSKOVÁ DESKA NOSNÝ TRÁM TI - MINERÁLNÍ VATA PODHLÉD - SDK	tl. 10 mm tl. 120 mm tl. 100 mm tl. 10 mm
S4 : ZÁKLOP - PRKNA NOSNÝ TRÁM RÁKOSNÍK TI - MINERÁLNÍ VATA PODHLÉD - SDK	tl. 10 mm tl. 250 mm tl. 120 mm tl. 150 mm tl. 10 mm		
S5 : ZÁKLOP - PRKNA NÁSYP - PÍSEK ŽB DESKA	tl. 10 mm tl. 235 mm tl. 50 mm		
S6 : ZÁKLOP - PRKNA NÁSYP - PÍSEK CP - KLENBA	tl. 10 mm tl. 40-120 mm tl. 150 mm		

Podlaha přízemí ± 0,000 = 500,000 m.n.m

VYPRACOVAL: Marek Machač	KONTROLOVAL: Ing. Běla Stibůrková, CSc.	ČVUT v Praze Fakulta Stavební Tháškova 7, 166 29, Praha 6
PŘEDMĚT: BAKALÁŘSKÁ PRÁCE		FORMÁT: 5xA4
NÁZEV VÝKRESU: ŘEZ A-A' - BOURACÍ PRÁCE		DATUM: 25.5.2017
		SKUPINA: C4 - 25
		MĚŘÍTKO: 1:50
		Č. PŘÍLOHY: 13.

ŘEZ B-B'



LEGENDA MATERIÁLŮ A ČAR :

	PŮVODNÍ ZEMINA		UBOURANÉ ZDIVO
	ZDIVO		ODSTRANĚNÁ TEPELNÁ IZOLACE
	TEPELNÁ IZOLACE		UBOURANÝ BETON
	BETON		ODSTRANĚNÉ MASIVNÍ DŘEVO
	MASIVNÍ DŘEVO		UBOURANÉ KONSTRUKCE

SKLADBY :

S1 :
 KERAMICKÁ DLAŽBA tl. 8 mm
 MALTOVÉ LOŽE tl. 12 mm
 BETONOVÁ MAZANINA tl. 55 mm
 LEPENKA
 PĚN. POLYSTYREN tl. 20 mm
 IPA 400 tl. 5 mm
 PODKLADNÍ BETON tl. 150 mm

S4 :
 ZÁKLOP - PRKNA tl. 10 mm
 NOSNÝ TRÁM tl. 250 mm
 RÁKOSNÍK tl. 120 mm
 TI - MINERÁLNÍ VATA tl. 150 mm
 PODHLED - SDK tl. 10 mm

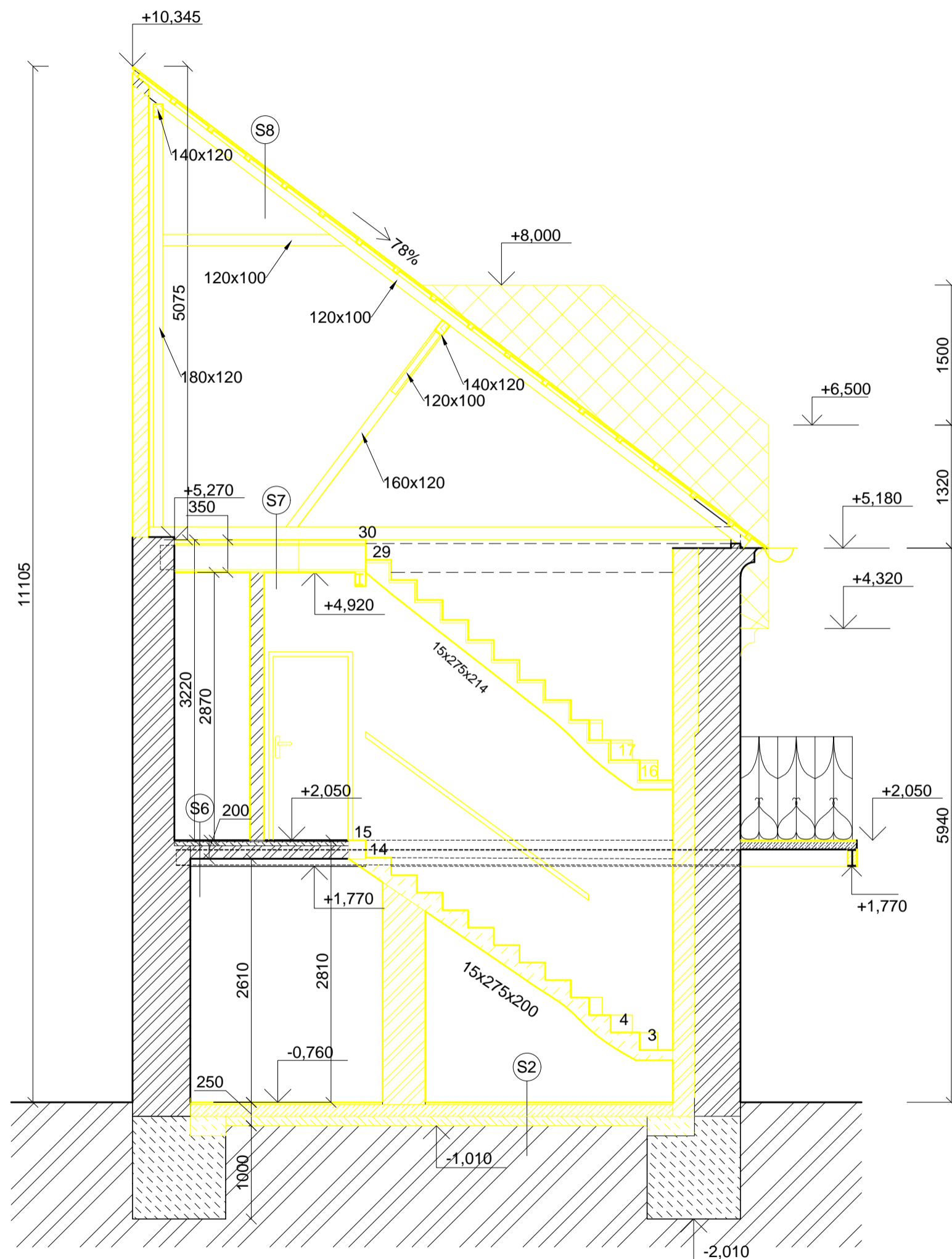
S8 :
 STŘEŠNÍ KRYTINA tl. 5 mm
 POBYTÍ - PRKNA tl. 12 mm
 LAŤOVÁNÍ tl. 55 mm
 KROKVE tl. 120 mm

S9 :
 DŘEVOTŘÍSKOVÁ DESKA tl. 10 mm
 NOSNÝ TRÁM tl. 120 mm
 TI - MINERÁLNÍ VATA tl. 100 mm
 PODHLED - SDK tl. 10 mm

Podlaha přízemí ± 0,000 = 500,000 m.n.m

VYPRACOVAL:	KONTROLOVAL:	ČVUT v Praze	
Marek Machač	Ing. Běla Stibůrková, CSc.	Fakulta Stavební	
PŘEDMĚT:		Thákurova 7, 166 29, Praha 6	
BAKALÁŘSKÁ PRÁCE		FORMÁT:	2xA4
		DATUM:	25.5.2017
		SKUPINA:	C4 - 25
NÁZEV VÝKRESU:	ŘEZ B-B' - EXISTUJÍCÍ STAV	MĚŘITKO:	Č. PŘÍLOHY:
		1:50	14.

ŘEZ C-C'



LEGENDA MATERIÁLŮ A ČAR :

	PŮVODNÍ ZEMINA		UBOURANÉ ZDIVO
	ZDIVO		ODSTRANĚNÁ TEPELNÁ IZOLACE
	TEPELNÁ IZOLACE		UBOURANÝ BETON
	BETON		ODSTRANĚNÉ MASIVNÍ DŘEVO
	MASIVNÍ DŘEVO		UBOURANÉ KONSTRUKCE

SKLADBY :

S2 :

KERAMICKÁ DLAŽBA	tl. 8 mm
MALTOVÉ LOŽE	tl. 12 mm
BET. MAZANINA	tl. 55 mm
HYDROIZOLACE BITAGIT S	tl. 3,5 mm
PODKLADNÍ BETON	tl. 100 mm

S6 :

ZÁKLOP - PRKNA	tl. 10 mm
NÁSYP - PÍSEK	tl. 40-120 mm
CP - KLENBA	tl. 150 mm

S7 :

KER. DLAŽDICE	tl. 20 mm
NÁSYP	tl. 20 mm
ZÁKLOP 2 PRKNA	tl. 20 mm
NOSNÝ TRÁM	tl. 170 mm
RÁKOSNÍK	tl. 150 mm
TEP. IZOLACE	tl. 100 mm
PODBITÍ	tl. 10 mm
RÁKOSOVÁ OMÍTKA	tl. 15 mm

S8 :

STŘEŠNÍ KRYTINA	tl. 5 mm
POBYTÍ - PRKNA	tl. 12 mm
LAŤOVÁNÍ	tl. 55 mm
KROKVE	tl. 120 mm

Podlaha přízemí ± 0,000 = 500,000 m.n.m

VYPRACOVAL:	KONTROLOVAL:	ČVUT v Praze Fakulta Stavební  Thákurova 7, 166 29, Praha 6
Marek Machač	Ing. Běla Stibůrková, CSc.	
PŘEDMĚT:		Thákurova 7, 166 29, Praha 6
BAKALÁŘSKÁ PRÁCE		FORMÁT: 2xA4
		DATUM: 23.3.2017
		SKUPINA: C4 - 25
NÁZEV VÝKRESU:	ŘEZ C-C' - BOURACÍ PRÁCE	MĚŘÍTKO: 1:50
		Č. PŘÍLOHY: 15.