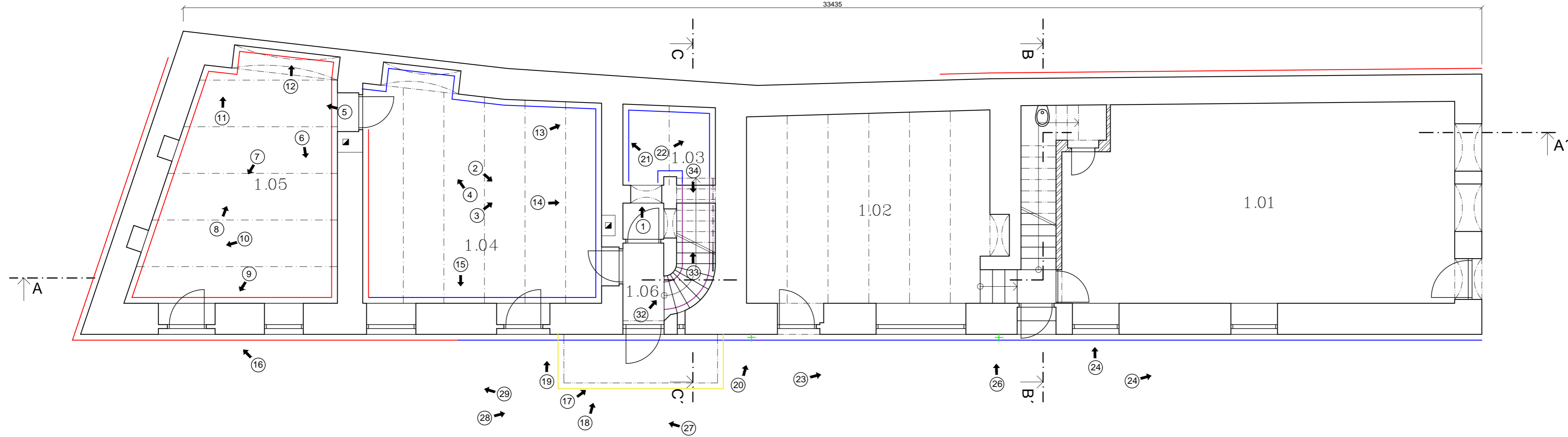


PŮDORYS 1NP

33435



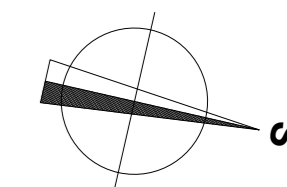
LEGENDA MÍSTNOSTÍ :

ČÍSLO	ÚČEL	PLOCHA m ²	PODLAHY
1.01	přední prodejna	49,5	keramická dlažba
1.02	zadní prodejna	30,5	keramická dlažba
1.03	sklípek	6,6	kamenná dlažba
1.04	sklad	35,8	beton
1.05	sklad	28,7	beton
1.06	chodba	6,2	beton

LEGENDA ZNAČEK :

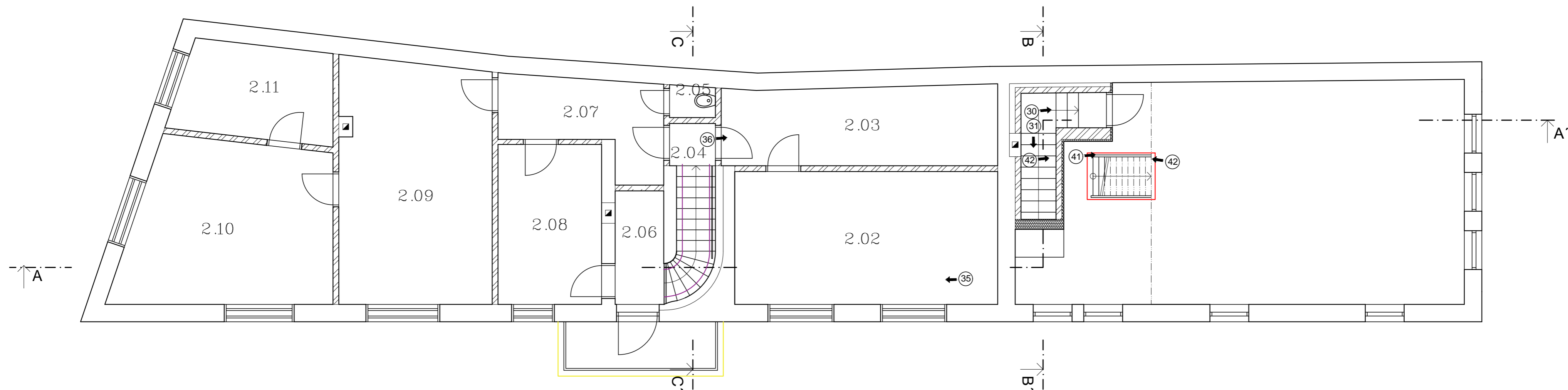
- ZDIVO S OPADANOU OMÍTKOU
- VLHKOSTNÍ MAPY NA ZDIVU
- NESTEJNÉ SCHODIŠŤOVÉ STUPNĚ
- POŠKOZENÁ KONSTRUKCE BALKONU
- + TRHLINA V OMÍTCE
- MÍSTO FOTOGRAFOVÁNÍ + ČÍSLO FOTOGRAFIE
- SMĚR FOTOGRAFOVÁNÍ

Podlaha přízemí ± 0,000 = 500,000 m.n.m



VYPRACOVAL: Marek Machač	KONTROLOVAL: Ing. Běla Stibůrková, CSc.	ČVUT v Praze Fakulta Stavební Thákurova 7, 166 29, Praha 6
PŘEDMĚT: BAKALÁŘSKÁ PRÁCE		FORMÁT: 3xA4
		DATUM: 25.5.2017
NÁZEV VÝKRESU: PŮDORYS 1NP - STAVEBNĚ-TECHNICKÝ PRŮZKUM		SKUPINA: C4 - 25
		MĚŘÍTKO: 1:75
		Č. PŘÍLOHY: 40.

PŮDORYS 2NP

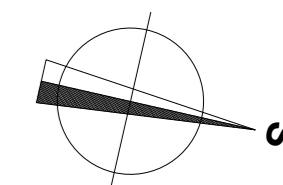


LEGENDA MÍSTNOSTÍ :

ČÍSLO	ÚČEL	PLOCHA m ²	PODLAHY
2.01	půda nad prodejnou	60	prkna
2.02	Pokoj	23,8	prkna
2.03	chodba	14,4	PVC
2.04	schodišťový prostor	1,3	kámen
2.05	záchod	1,0	PVC
2.06	koupelna	3,7	PVC
2.07	chodba	8,2	PVC
2.08	kuchyň	11,0	prkna
2.09	pokoj	24,6	prkna
2.10	pokoj	21,5	prkna
2.11	pokoj	9,5	prkna

LEGENDA ZNAČEK :

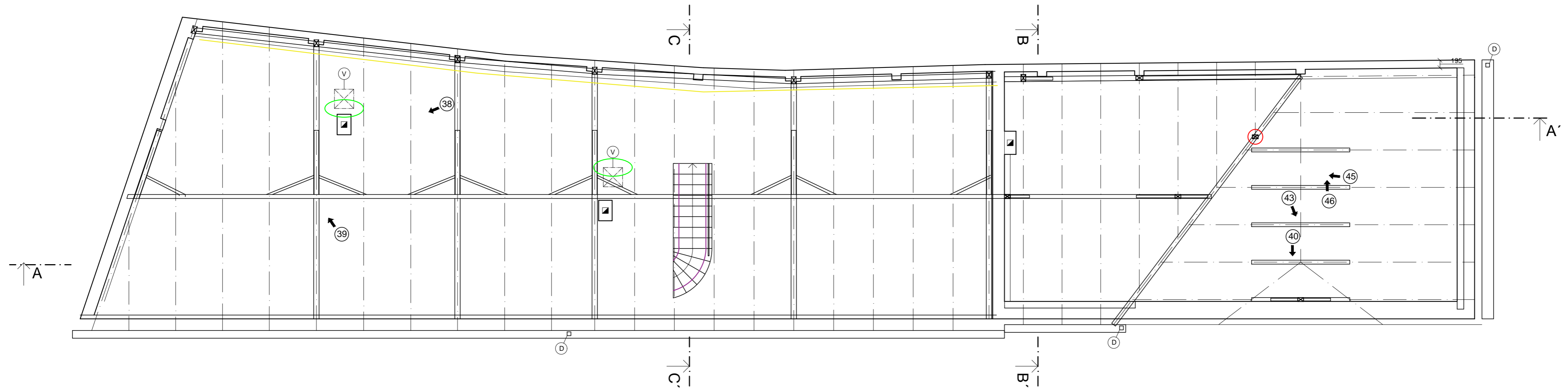
- POLOROZPADLÉ DŘEVĚNÉ SCHODIŠTĚ
- POŠKOZENÉ DŘEVĚNÉ SCHODIŠTĚ
- POŠKOZENÁ KONSTRUKCE BALKONU
- MÍSTO FOTOGRAFOVÁNÍ + ČÍSLO FOTOGRAFIE
- ➔ SMĚR FOTOGRAFOVÁNÍ








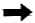
Podlaha přízemí ± 0,000 = 500,000 m.n.m

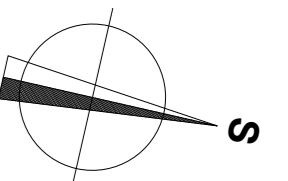
VYPRACOVAL: Marek Machač	KONTROLOVAL: Ing. Běla Stibůrková, CSc.	ČVUT v Praze Fakulta Stavební Thákurova 7, 166 29, Praha 6
BAKALÁŘSKÁ PRÁCE		FORMÁT: 3xA4
		DATUM: 23.3.2017
		SKUPINA: C4 - 25
NÁZEV VÝKRESU: PŮDORYS 2NP - STAVEBNĚ-TECHNICKÝ PRŮZKUM	MĚŘÍTKO: 1:75	Č. PŘÍLOHY: 41.

KROV



LEGENDA ZNAČEK :

-  VZPĚROU NAHRAZENÝ SLOUPEK
-  POŠKOZENÉ DŘEVĚNÉ SCHODIŠTĚ
-  DROLÍCÍ SE STĚNA PLNÝCH PÁLENÝCH CIHEL
-  TRHLINA VE STŘEŠNÍM PLÁŠTI
-  MÍSTO FOTOGRAFOVÁNÍ + ČÍSLO FOTOGRAFIE
-  SMĚR FOTOGRAFOVÁNÍ



Podlaha přízemí ± 0,000 = 500,000 m.n.m

VYPRACOVAL: Marek Machač	KONTROLOVAL: Ing. Běla Stibůrková, CSc.	ČVUT v Praze Fakulta Stavební Thákurova 7, 166 29, Praha 6
BAKALÁŘSKÁ PRÁCE		
PŘEDMĚT:		FORMÁT: 3xA4
		DATUM: 23.3.2017
		SKUPINA: C4 - 25
NÁZEV VÝKRESU: KROV - STAVEBNĚ-TECHNICKÝ PRŮZKUM		MĚŘÍTKO: 1:75
		Č. PŘÍLOHY: 42.