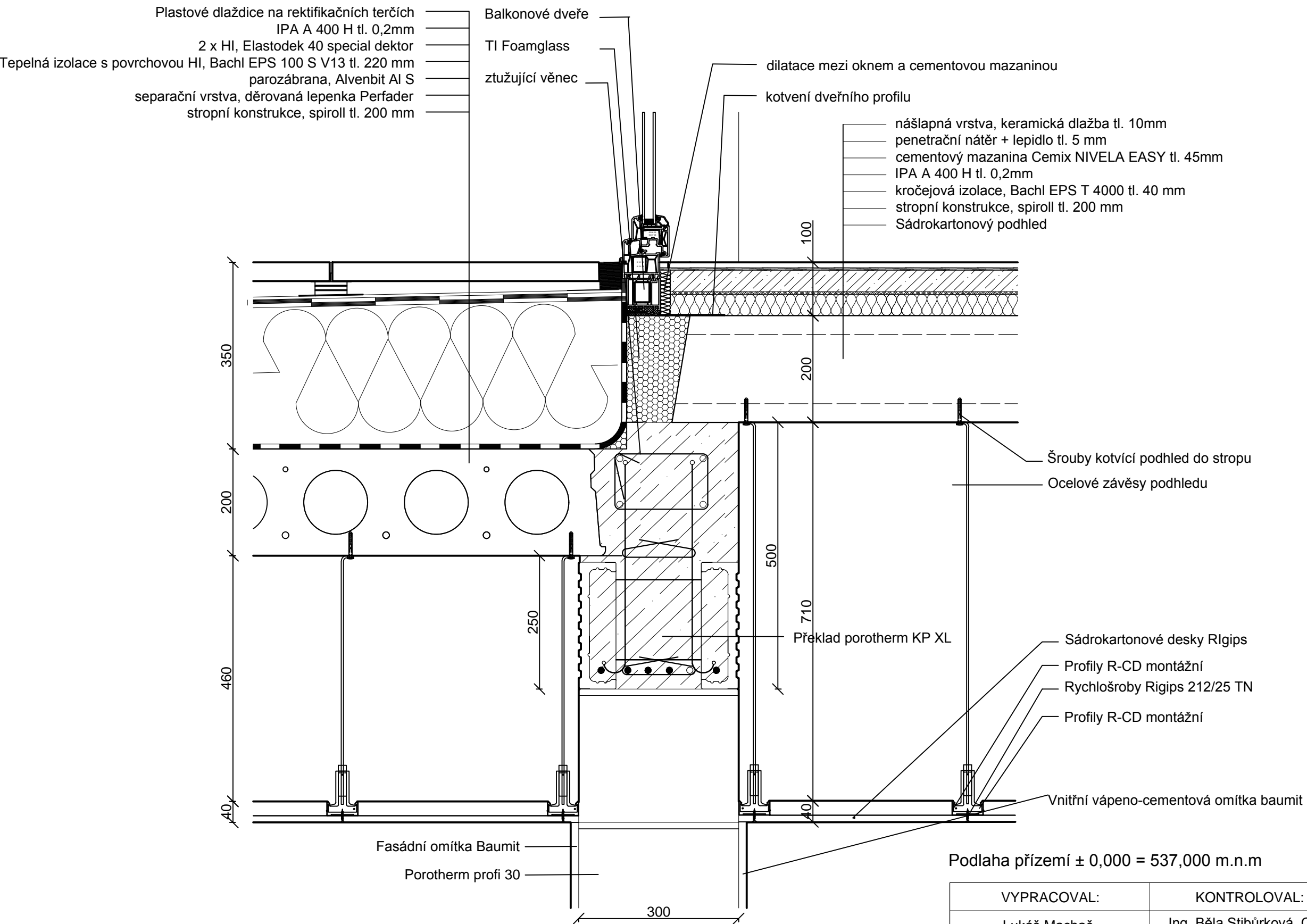


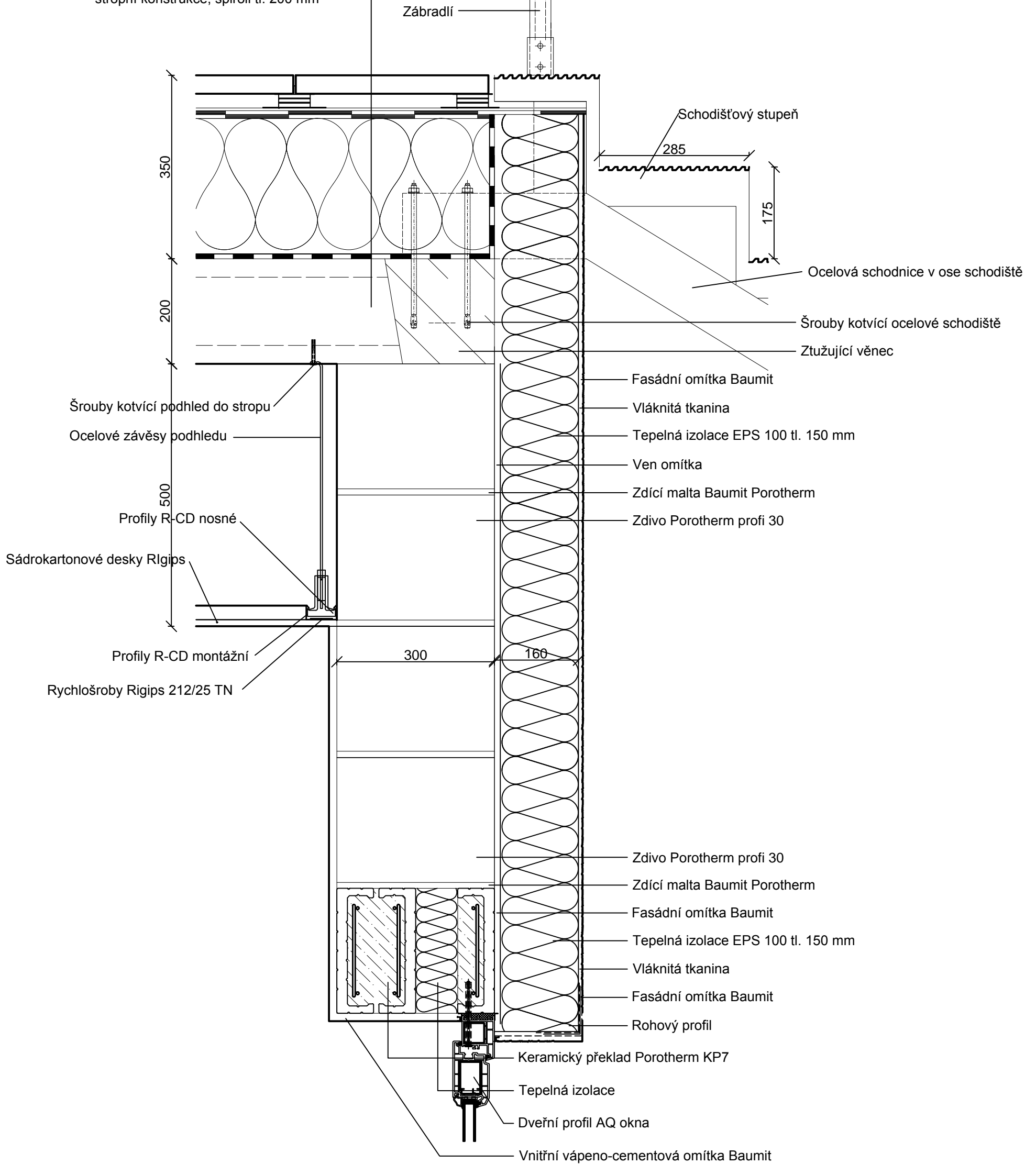
Podlaha přízemí ± 0,000 = 537,000 m.n.m

VYPRACOVAL:	KONTROLOVAL:	ČVUT v Praze Fakulta Stavební	
Lukáš Machač	Ing. Běla Stibůrková, CSc.	Thákurova 7, 166 29, Praha 6	
PŘEDMĚT:		FORMÁT:	A3
BAKALÁŘSKÁ PRÁCE		DATUM:	23.3.2017
		SKUPINA:	C4 - 21
NÁZEV VÝKRESU:		MĚŘÍTKO:	Č. VÝKRESU:
DETAIL č.1		1:7,5	15.



VYPRACOVAL:	KONTROLOVAL:	ČVUT v Praze Fakulta Stavební Thákurova 7, 166 29, Praha 6	
Lukáš Machač	Ing. Běla Stibůrková, CSc.		
PŘEDMĚT:		Thákurova 7, 166 29, Praha 6	
<b>BAKALÁŘSKÁ PRÁCE</b>		FORMÁT:	A3
		DATUM:	23.3.2017
		SKUPINA:	C4 - 21
NÁZEV VÝKRESU:	DETAIL č.2	MĚŘÍTKO:	Č. VÝKRESU:
		1:7,5	16.

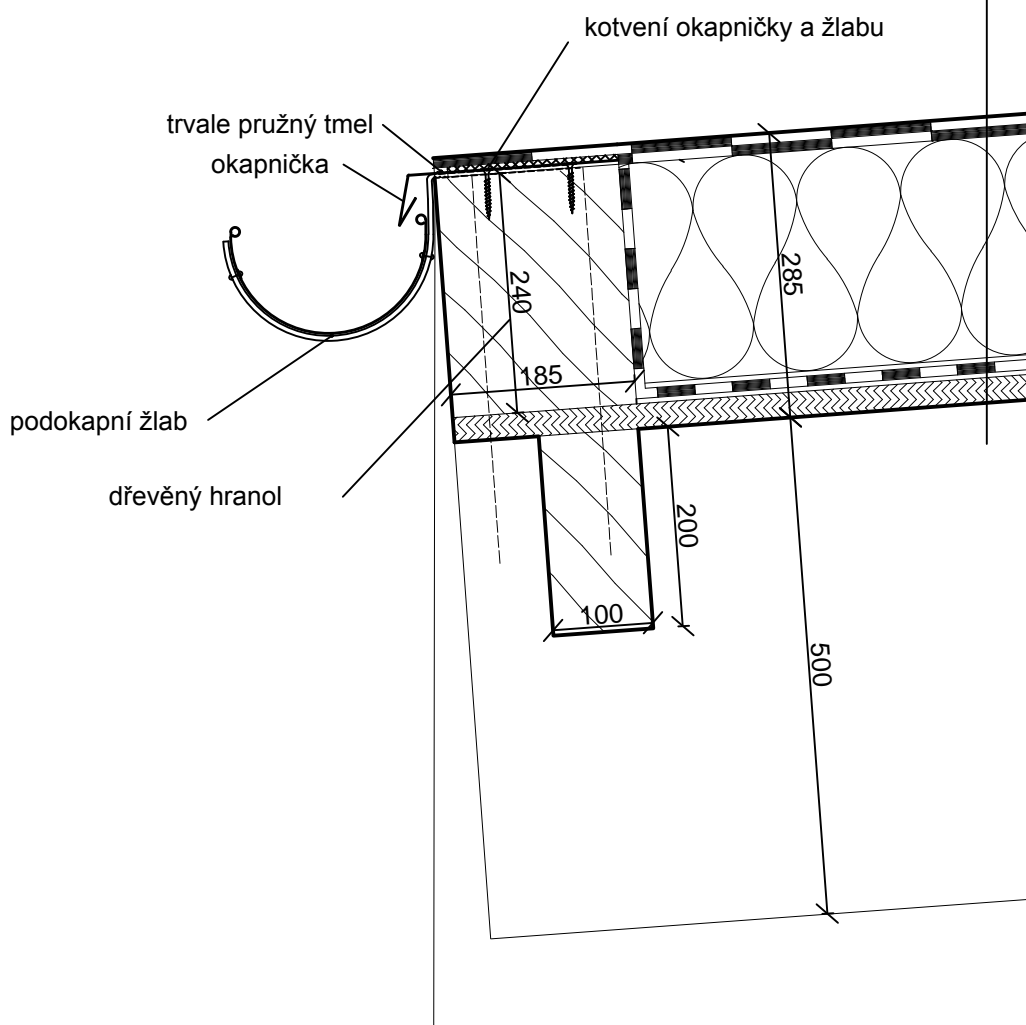
Plastové dlaždice na rektifikačních terčích  
 IPA A 400 H tl. 0,2mm  
 2 x HI, Elastodek 40 special dektor  
 Tepelná izolace s povrchovou HI, Bachi EPS 100 S V13 tl. 220 mm  
 parozábrana, Alvenbit Al S  
 separační vrstva, děrovaná lepenka Perfader  
 stropní konstrukce, spiroll tl. 200 mm




Podlaha přízemí ± 0,000 = 537,000 m.n.m

VYPRACOVAL:	KONTROLOVAL:	ČVUT v Praze Fakulta Stavební Thákurova 7, 166 29, Praha 6
Lukáš Machač	Ing. Běla Stibůrková, CSc.	
PŘEDMĚT:		FORMÁT: A3
<b>BAKALÁŘSKÁ PRÁCE</b>		DATUM: 23.3.2017
		SKUPINA: C4 - 21
NÁZEV VÝKRESU:	MĚŘÍTKO:	Č. VÝKRESU:
DETAIL č.3	1:50	17.

2 x HI, Elastodek 40 special dektor  
 Tepelná izolace s povrchovou HI, Bachi EPS 100 S V13 tl. 220 mm  
 parozábrana, Alvenbit AI S  
 separační vrstva, děrovaná lepenka Perfader  
 bednění z dřevěných prken tl. 25 mm  
 dřevěná vaznice, z rostlého dřeva C22 150 x 100 mm  
 Vazník z lepeného lamelového dřeva GL 28h 500 x 200 mm



Podlaha přízemí ± 0,000 = 537,000 m.n.m

VYPRACOVAL:	KONTROLOVAL:	ČVUT v Praze	
Lukáš Machač	Ing. Běla Stibůrková, CSc.	Fakulta Stavební	
PŘEDMĚT:		Thákurova 7, 166 29, Praha 6	
BAKALÁŘSKÁ PRÁCE		FORMÁT:	A4
		DATUM:	23.3.2017
		SKUPINA:	C4 - 21
NÁZEV VÝKRESU:	DETAIL č.4	MĚŘITKO:	Č. VÝKRESU: 18.

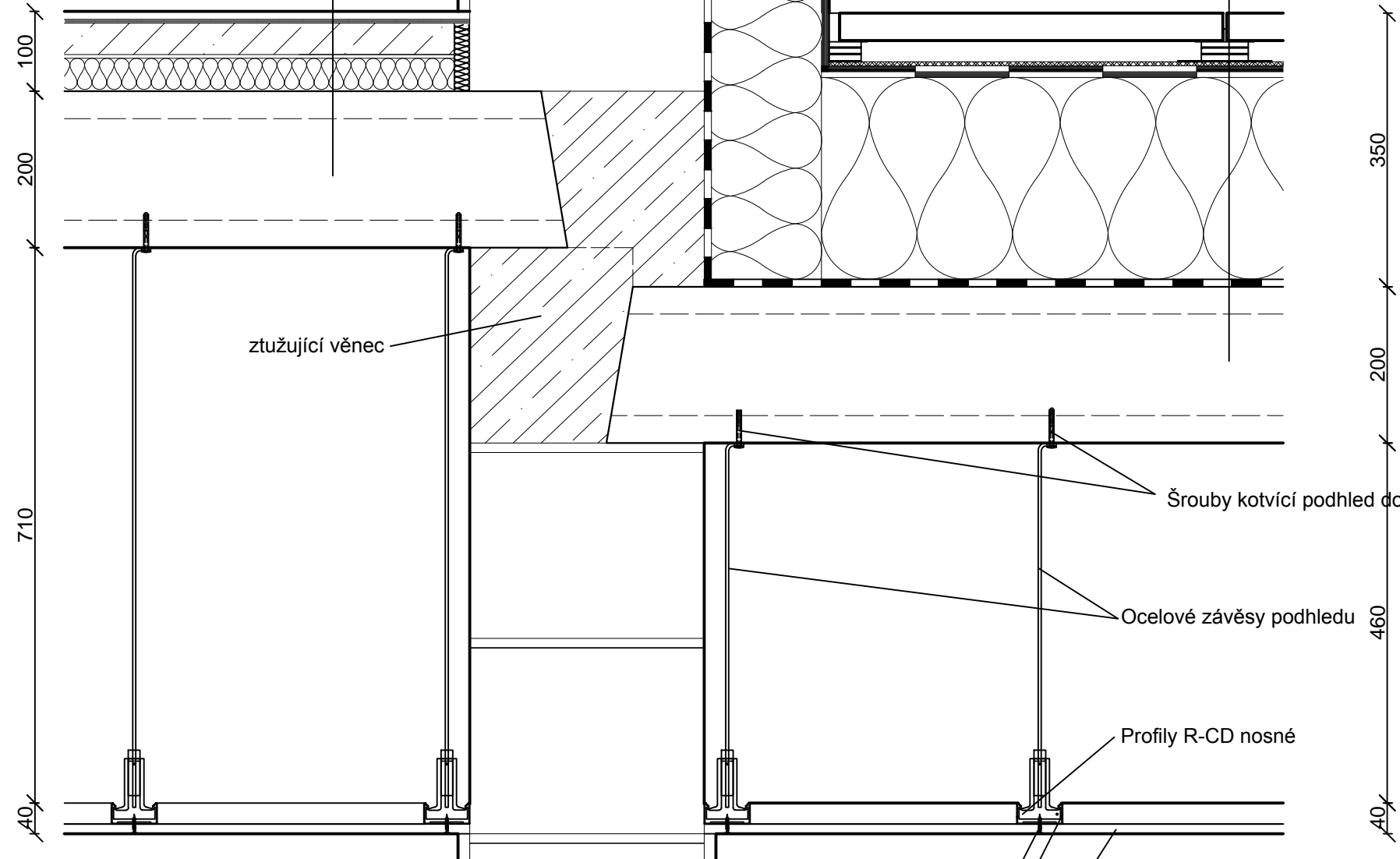
Vnitřní vápeno-cementová omítka baumit 300 150 591 0

nášlapná vrstva, keramická dlažba tl. 10mm  
penetrační nátěr + lepidlo tl. 5 mm  
cementový mazanina Cemix NIVELA EASY tl. 45mm  
IPA A 400 H tl. 0,2mm  
kročejová izolace, Bachi EPS T 4000 tl. 40 mm  
stropní konstrukce, spiroll tl. 200 mm  
Sádrokartonový podhled

Porotherm profi 30

Tepelná izolace Isover EPS 100  
Fasádní omítka baumit  
Vláknitá tkanina  
Plech kotvený do stěny chránící HI  
Kotvení ukončení hydroizolace

Plastové dlaždice na rektifikačních terčích  
IPA A 400 H tl. 0,2mm  
2 x HI, Elastodek 40 special dektor  
Tepelná izolace s povrchovou HI, Bachi EPS 100 S V13 tl. 220 mm  
parozábrana, Alvenbit AI S  
separační vrstva, děrovaná lepenka Perfader  
stropní konstrukce, spiroll tl. 200 mm



ztužující věnec

Šrouby kotvící podhled do stropu

Ocelové závěsy podhledu

Profily R-CD nosné

Fasádní omítka Baumit

Porotherm profi 30

Rychlošroby Rigips 212/25 TN

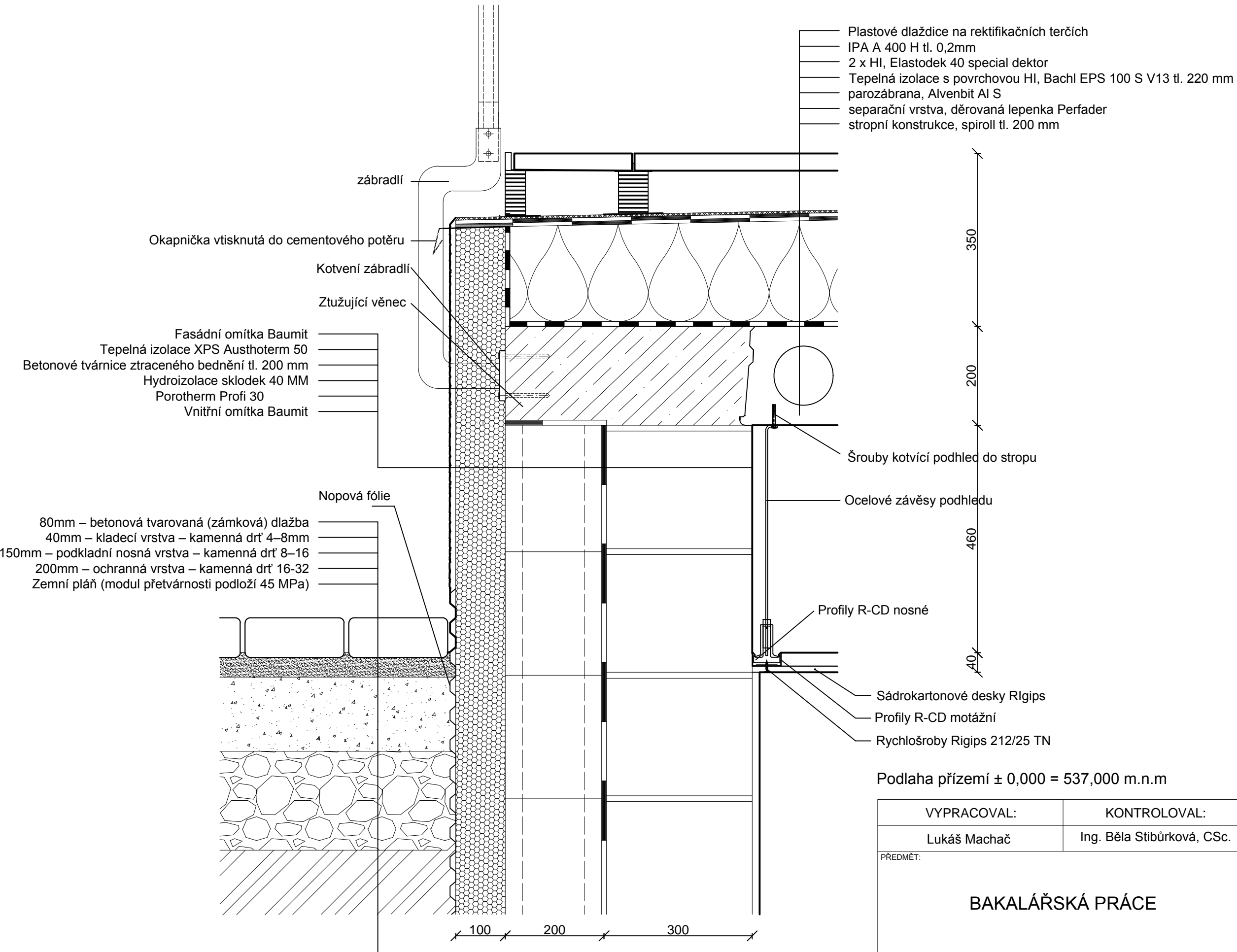
Profily R-CD montážní

Sádrokartonové desky Rigips

Vnitřní vápeno-cementová omítka baumit

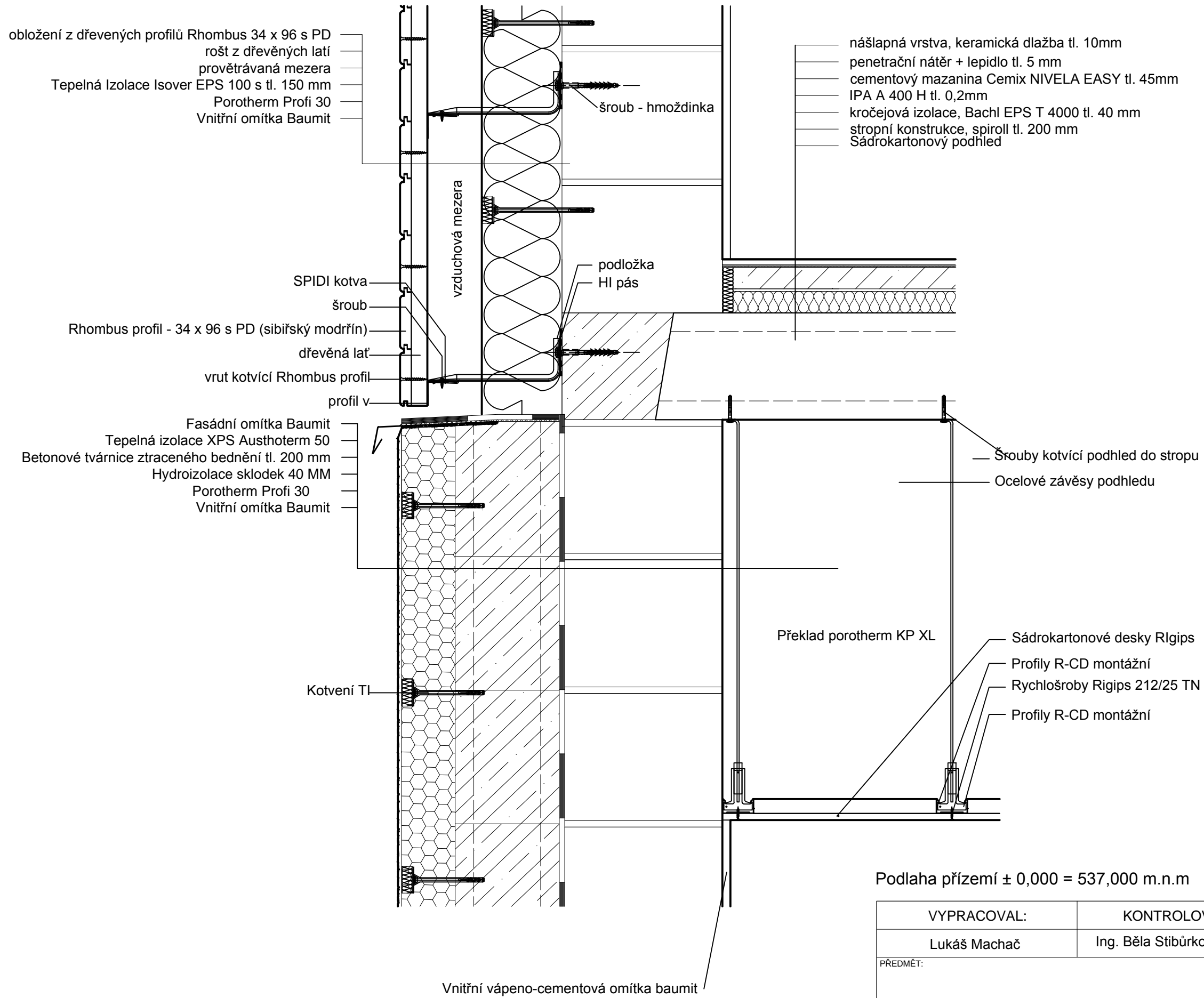
Podlaha přízemí ± 0,000 = 537,000 m.n.m

VYPRACOVAL:	KONTROLOVAL:	ČVUT v Praze Fakulta Stavební	
Lukáš Machač	Ing. Běla Stibůrková, CSc.	Thákurova 7, 166 29, Praha 6	
PŘEDMĚT:		FORMÁT:	A3
BAKALÁŘSKÁ PRÁCE		DATUM:	23.3.2017
		SKUPINA:	C4 - 21
NÁZEV VÝKRESU:		MĚŘÍTKO:	Č. VÝKRESU:
DETAIL č.5		1:7,5	19.



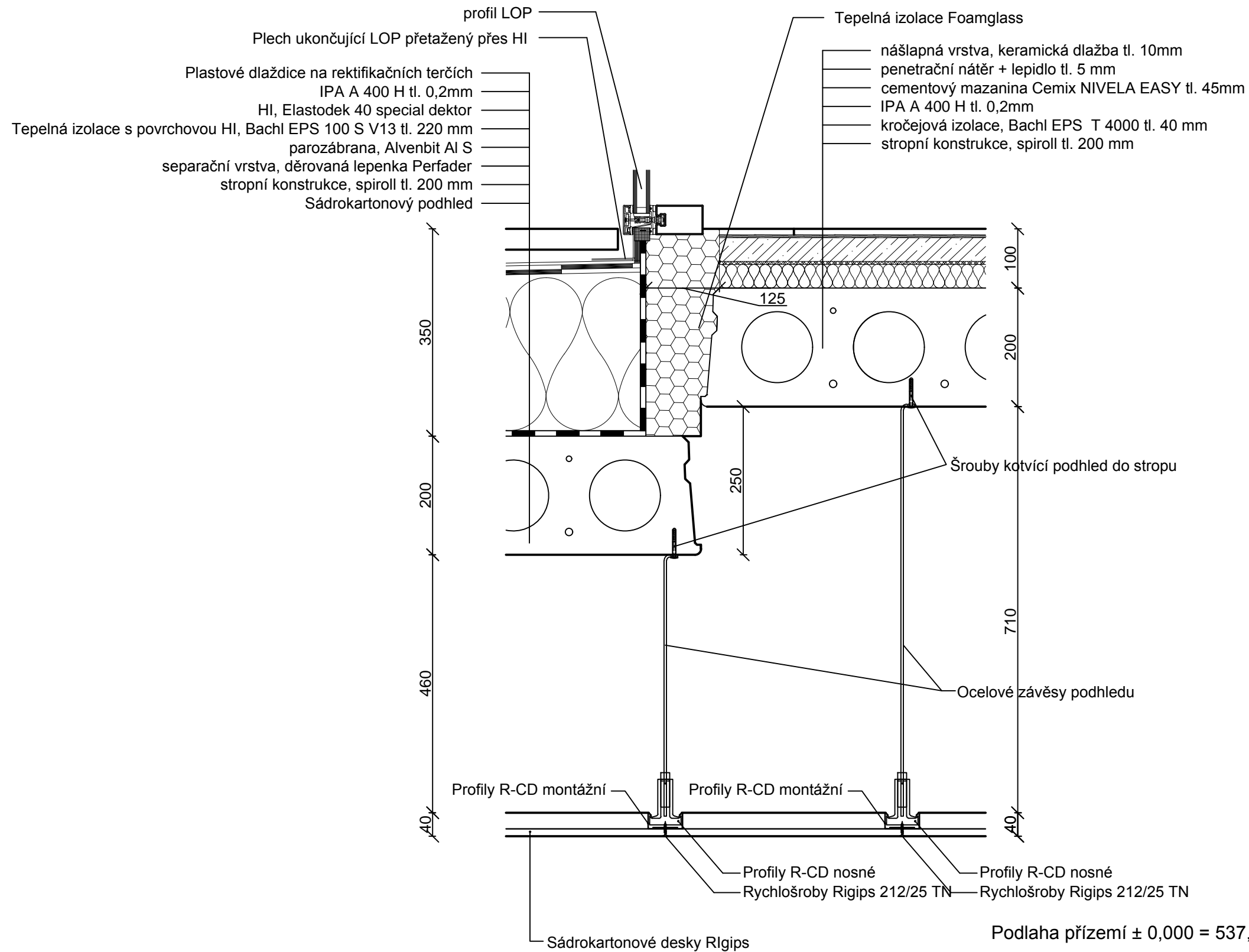
Podlaha přízemí ± 0,000 = 537,000 m.n.m

VYPRACOVAL:	KONTROLOVAL:	ČVUT v Praze Fakulta Stavební Thákurova 7, 166 29, Praha 6
Lukáš Machač	Ing. Běla Stibůrková, CSc.	
PŘEDMĚT:		FORMÁT: A3
<b>BAKALÁŘSKÁ PRÁCE</b>		DATUM: 23.3.2017
		SKUPINA: C4 - 21
NÁZEV VÝKRESU:	DETAIL č.6	MĚŘÍTKO: 1:7,5
		Č. VÝKRESU: 20.



Podlaha přízemí ± 0,000 = 537,000 m.n.m

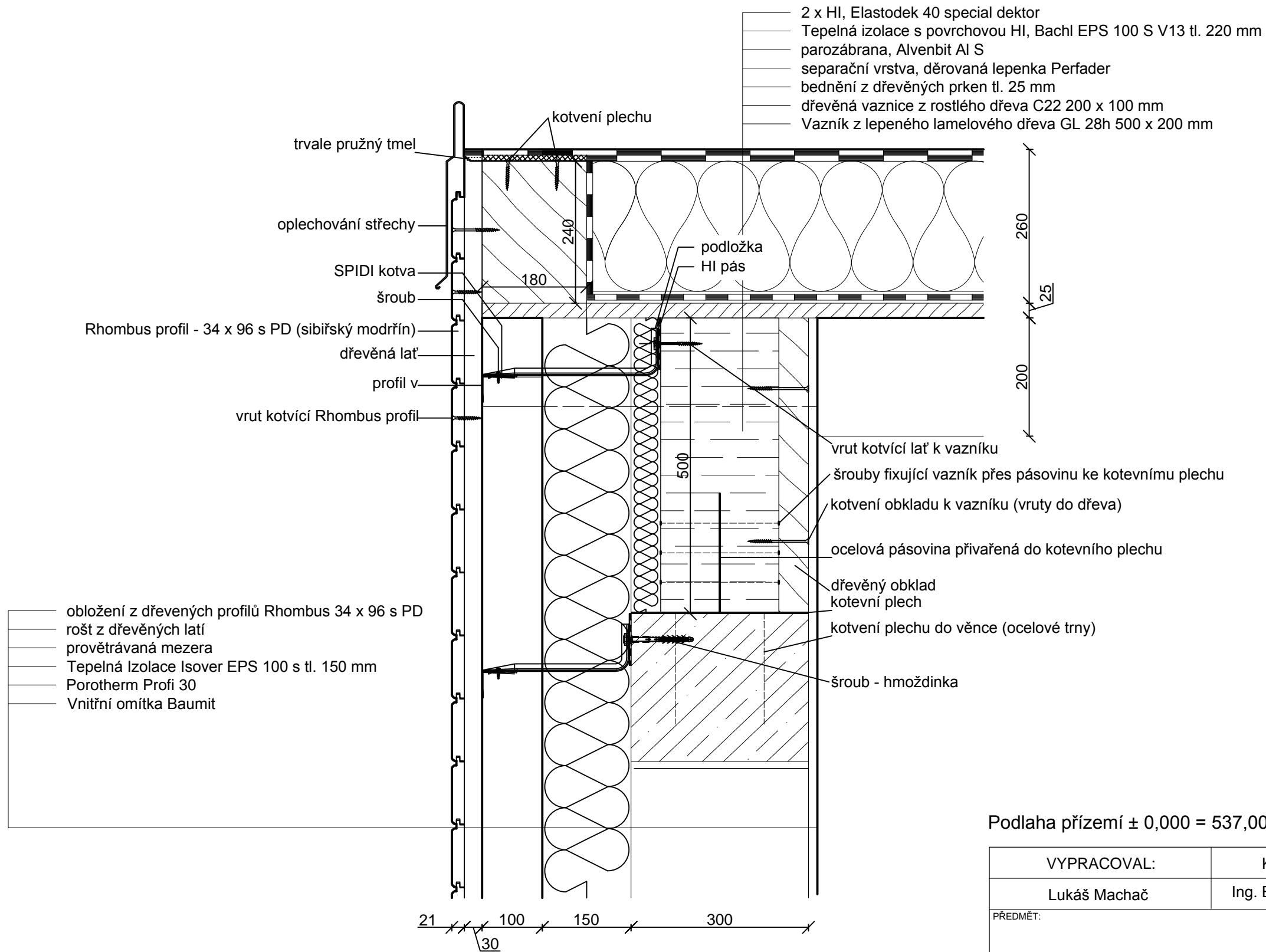
VYPRACOVAL:	KONTROLOVAL:	ČVUT v Praze Fakulta Stavební	
Lukáš Machač	Ing. Běla Stibůrková, CSc.	Thákurova 7, 166 29, Praha 6	
PŘEDMĚT:		FORMÁT:	A3
BAKALÁŘSKÁ PRÁCE		DATUM:	23.3.2017
		SKUPINA:	C4 - 21
NÁZEV VÝKRESU:	DETAIL č.7	MĚŘÍTKO:	č. VÝKRESU:
		1:7,5	21.



Podlaha přízemí ± 0,000 = 537,000 m.n.m

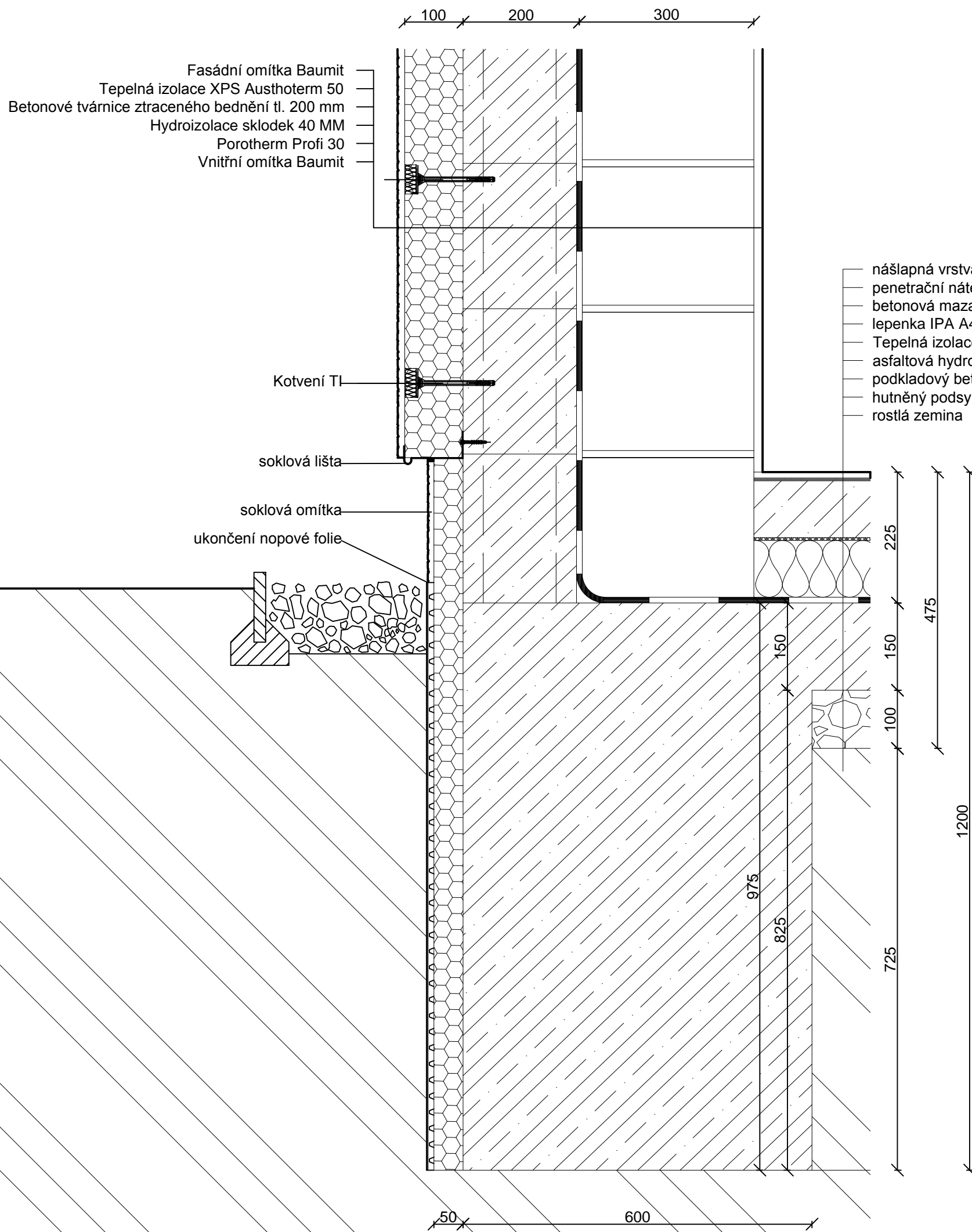
VYPRACOVAL:	KONTROLOVAL:	ČVUT v Praze Fakulta Stavební	
Lukáš Machač	Ing. Běla Stibůrková, CSc.	Thákurova 7, 166 29, Praha 6	
PŘEDMĚT:		FORMÁT:	A3
BAKALÁŘSKÁ PRÁCE		DATUM:	23.3.2017
		SKUPINA:	C4 - 21
NÁZEV VÝKRESU:		MĚŘÍTKO:	Č. VÝKRESU:
DETAIL č.8		1:7,5	22.





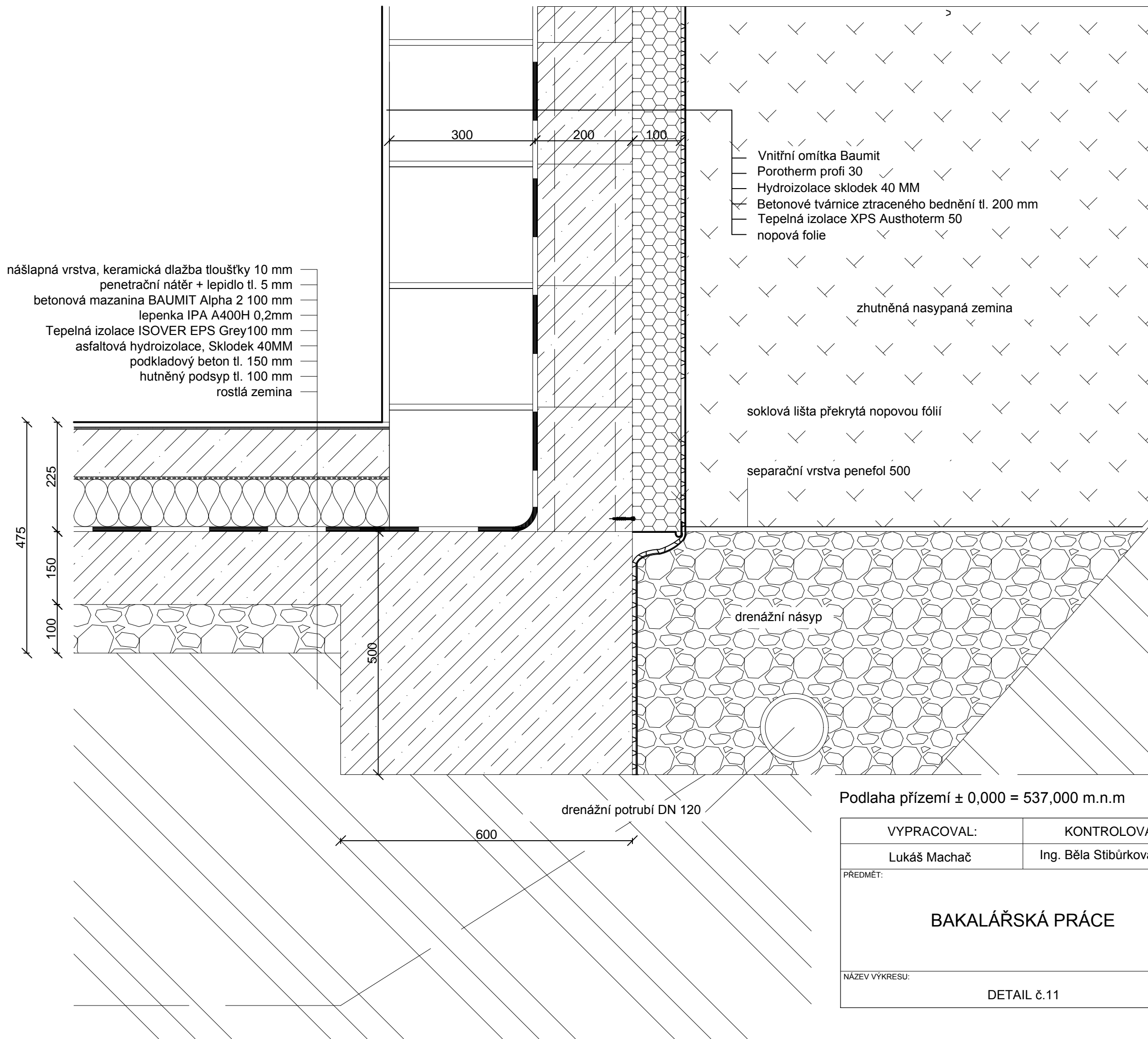
Podlaha přízemí ± 0,000 = 537,000 m.n.m

VYPRACOVAL:	KONTROLOVAL:	ČVUT v Praze Fakulta Stavební	
Lukáš Machač	Ing. Běla Stibůrková, CSc.	Thákurova 7, 166 29, Praha 6	
PŘEDMĚT:		FORMÁT:	A3
BAKALÁŘSKÁ PRÁCE		DATUM:	23.3.2017
		SKUPINA:	C4 - 21
NÁZEV VÝKRESU:		MĚŘÍTKO:	Č. VÝKRESU:
DETAIL č.9		1:7,5	23.



Podlaha přízemí ± 0,000 = 537,000 m.n.m

VYPRACOVAL:	KONTROLOVAL:	ČVUT v Praze Fakulta Stavební	
Lukáš Machač	Ing. Běla Stibůrková, CSc.	Thákurova 7, 166 29, Praha 6	
PŘEDMĚT:		FORMÁT:	A3
BAKALÁŘSKÁ PRÁCE		DATUM:	23.3.2017
		SKUPINA:	C4 - 21
NÁZEV VÝKRESU:	DETAIL č.10	MĚŘÍTKO:	č. VÝKRESU:
		1:7,5	24.



VYPRACOVAL:	KONTROLOVAL:	ČVUT v Praze Fakulta Stavební	
Lukáš Machač	Ing. Běla Stibůrková, CSc.	Thákurova 7, 166 29, Praha 6	
PŘEDMĚT:		FORMÁT:	A3
BAKALÁŘSKÁ PRÁCE		DATUM:	23.3.2017
		SKUPINA:	C4 - 21
NÁZEV VÝKRESU:	DETAIL č.11	MĚŘÍTKO:	č. VÝKRESU:
		1:7,5	25.