

ČESKÉ VYSOKÉ UČENÍ TECHNICKÉ V PRAZE

Fakulta stavební

Katedra konstrukcí pozemních staveb

NÍZKOENERGETICKÝ RODINNÝ DŮM

LOW-ENERGY FAMILY HOUSE

Bakalářská práce

Studijní program: Stavební inženýrství
Studijní obor: Konstrukce pozemních staveb

Vedoucí práce: doc. Ing. Šárka Šilarová, CSc.

Antonín Zátopek

Praha 2017



ZADÁNÍ BAKALÁŘSKÉ PRÁCE

I. OSOBNÍ A STUDIJNÍ ÚDAJE

Příjmení: Zátopek

Jméno: Antonín

Osobní číslo: 423661

Zadávací katedra: K 124 (KATEDRA KONSTRUKCÍ POZEMNÍCH STAVEB)

Studijní program: SI (STAVEBNÍ INŽENÝRSTVÍ)

Studijní obor: C (KONSTRUKCE POZEMNÍCH STAVEB)

II. ÚDAJE K BAKALÁŘSKÉ PRÁCI

Název bakalářské práce: NÍZKOENERGETICKÝ RODINNÝ DŮM

Název bakalářské práce anglicky: LOW-ENERGY FAMILY HOUSE

Pokyny pro vypracování:

Zpracování projektové dokumentace pro stavební povolení nízkoenergetického rodinného domu. Se zaměřením na vyhodnocení variant obvodových stěn rodinného domu.

Seznam doporučené literatury:

Zákon č. 183/2006 Sb., o územním plánování a stavebním řádu (stavební zákon), Vyhláška č. 499/2006 Sb., o dokumentaci staveb, Vyhláška č. 268/2009 Sb., o technických požadavcích na stavby, ČSN 73 0540, firemní podklady a technické listy

Jméno vedoucího bakalářské práce: doc.Ing. Šárka Šilarová, CSc.

Datum zadání bakalářské práce: 27.2.2017

Termín odevzdání bakalářské práce: 28.5.2017

Údaj uveďte v souladu s datem v časovém plánu příslušného ak. roku

Podpis vedoucího práce

Podpis vedoucího katedry

III. PŘEVZETÍ ZADÁNÍ

Beru na vědomí, že jsem povinen vypracovat bakalářskou práci samostatně, bez cizí pomoci, s výjimkou poskytnutých konzultací. Seznam použité literatury, jiných pramenů a jmen konzultantů je nutné uvést v bakalářské práci a při citování postupovat v souladu s metodickou příručkou ČVUT „Jak psát vysokoškolské závěrečné práce“ a metodickým pokynem ČVUT „O dodržování etických principů při přípravě vysokoškolských závěrečných prací“.

Datum převzetí zadání

Podpis studenta(ky)

Čestné prohlášení

Prohlašuji, že jsem bakalářskou práci vypracoval(a) samostatně a všechny použité prameny a literatura jsou uvedeny v seznamu citované literatury.

Nemám námitek proti použití tohoto školního díla ve smyslu §60 Zákona č. 121/2000 sb. o právu autorském, o právech souvisejících s právem autorským a o změně některých zákonů (autorský zákon).

V Praze dne 26.5.2017

.....
podpis

Poděkování

Rád bych poděkoval doc. Ing. Šárce Šilarové, CSc. za cenné rady, věcné připomínky a vstřícnost při konzultacích a vypracování bakalářské práce. Dále bych chtěl poděkovat mojí rodině za podporu, kterou mi poskytovala po celou dobu mého studia.

Anotace

Bakalářské práce je zaměřena na vypracování dokumentace pro stavební povolení nízkoenergetického rodinného domu s kontaktním zateplením. Dále bude zpracována druhá varianta zateplení a to provětrávaná fasáda. Obě dvě varianty budou porovnány a na základě tohoto porovnání bude učiněno vyhodnocení obou variant.

Klíčová slova

nízkoenergetický RD, kontaktní zateplení, provětrávaná fasáda, porovnání, vyhodnocení

Annotation

This bachelor's thesis focuses on preparation of building permit documentation of low-energy family house with ETICS. Afterwards I will make a second variant of thermal insulation, ventilated facade. These two variants will be compared and I will make an evaluation based on the comparison of both variants.

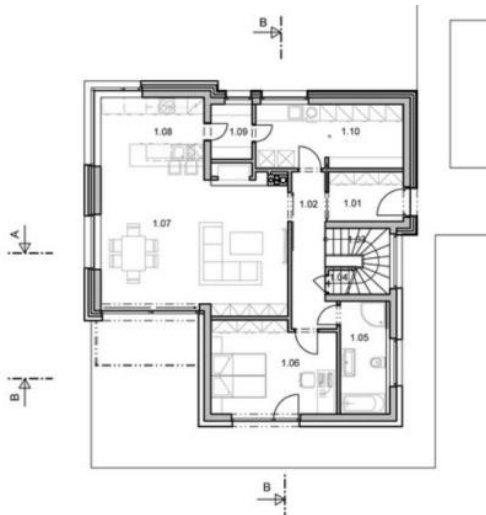
Keywords

low-energy family house, ETICS, ventilated facades, comparison, evaluation

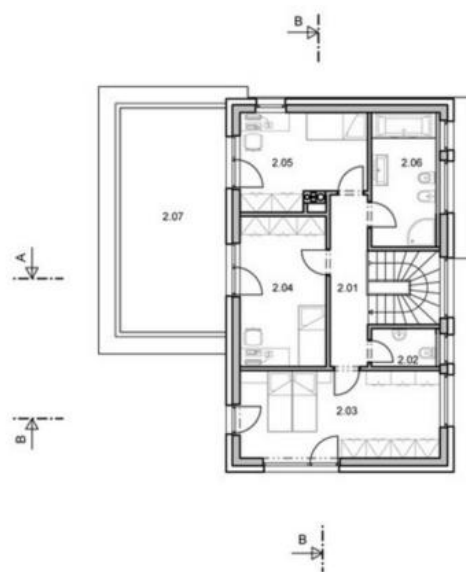
PODKLAD BAKALÁŘSKÉ PRÁCE

Podkladem této bakalářské práce byla následující architektonická studie rodinného domu, na základě které jsem zpracoval konstrukční systém a následně vypracoval projektovou dokumentaci pro stavební povolení.

PŮDORYS 1.NP



PŮDORYS 2.NP



ŘEZ

