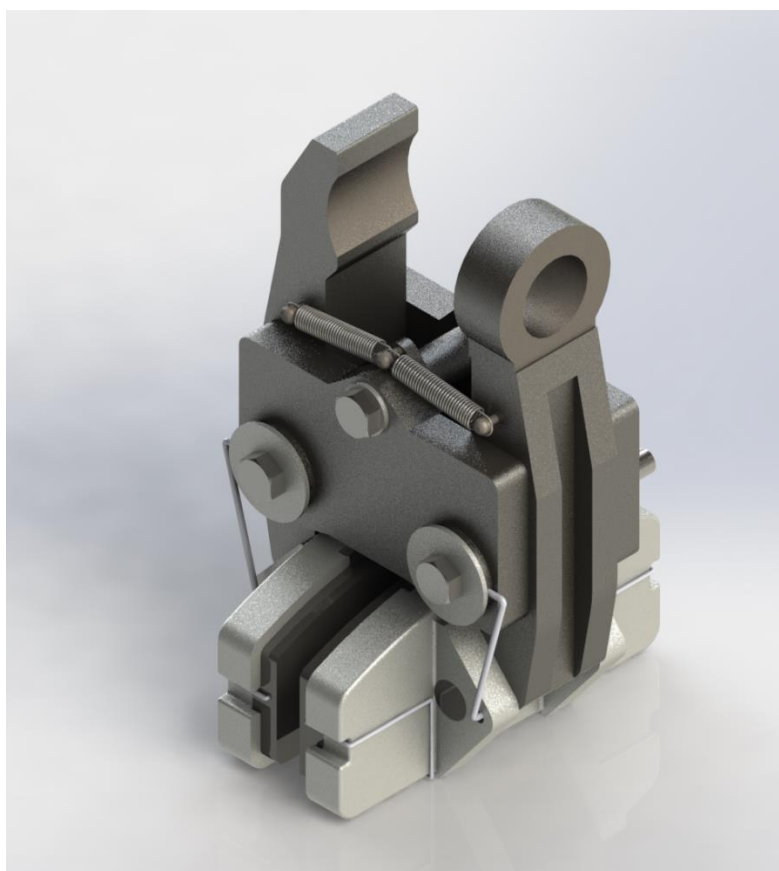


Výpočet kotoučových brzd



MANUÁL

Úvod

Tento program slouží k tepelnému výpočtu brzd, přiřazení typu brzdění a výpočtu jeho parametrů.

Postup

1. Zvolte brzdu v poli Výběr brzdy.
2. Zvolte Typ brzdění a z následného zobrazeného seznamu i Pohon.
3. Zvolte Materiál kotouče ze zobrazeného seznamu. Při volbě "Definováno uživatelem", zadejte vlastnosti Vámi zvoleného materiálu.
4. Zadejte Vstupní parametry počítané kotoučové brzdy.
5. Program zobrazí vypočtené hodnoty v poli Výstupní parametry.

Další možnosti:




- Tlačítkem Vymazat hodnoty lze Vstupní parametry vyresetovat.
- Tlačítkem Zákazník přejdete do karty pro definování zákazníka.
- Tlačítkem Uložit uložíte stávající nastavení.
- Tlačítkem K tisku přejdete do karty pro náhled tisku.

Legenda

Význam chybových hlášení v poli Výstupní parametry

---	Vypočtené hodnoty přesáhly výpočetní interval <0;10000>
ZADÁNÍ	Není zvolen Typ brzdění a Vstupní parametry jsou neúplné
TYP	Není zvolen Typ brzdění
PARAMETR	Vstupní parametry jsou neúplné
PRŮMĚR	Zvolený průměr kotouče není pro danou brzdu definován
POHON	Zvolený Typ brzdění/Pohon nelze použít

Význam značek

	Lze použít Teplota je v oblasti pracovních teplot materiálu. Kotoučová brzda lze použít.
	Lze použít pouze pro havarijní brzdění Teplota se blíží maximální dovolené teplotě materiálu. Kotoučová brzda lze použít pouze pro havarijní brzdění.
	Nelze použít Teplota přesáhla maximální bezpečnou teplotu materiálu. Kotoučová brzda nelze použít.