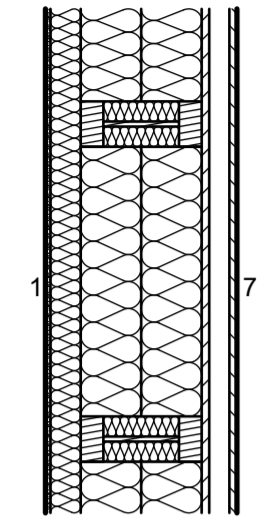
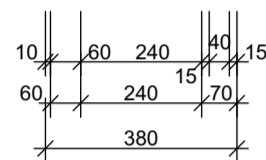


ST-01a - Obvodová stěna, nová stěna

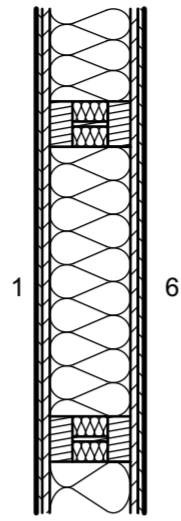


- 1 - vnější omítka, včetně armovací tkaniny a podkladní vrstvy - tl. 10 mm
- 2 - dřevovláknitá izolační deska STEICOprotect - tl. 60 mm
- 3 - nosníky STEICOWall - tl. 240 mm
- 4 - elastická izolační deska STEICOflex vložená mezi nosníky - tl. 2 x 120 mm
- 5 - OSB deska - parotěsně utěsněná - tl. 15 mm
- 6 - dřevěný rošt - latě 60 x 40 mm
- 7 - sádrokartonová deska FERMACELL - tl. 15 mm

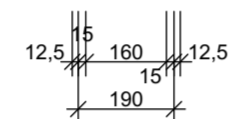
Součinitel prostupu tepla U (W/m²K) = **0,14** < $U_{\text{doporučené}} = 0,25$ W/m²K



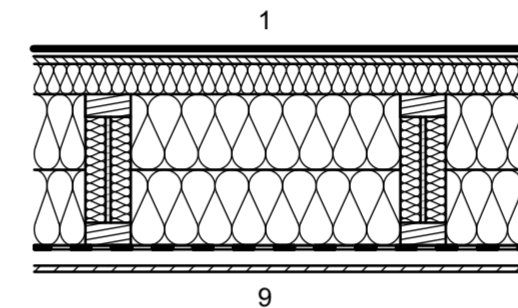
ST-04 - Vnitřní nosná stěna - tl. 200 mm, dřevěná



- 1 - sádrokartonová deska FERMACELL - tl. 12,5 mm
- 2 - OSB deska - tl. 15 mm
- 3 - nosníky STEICOWall - tl. 160 mm
- 4 - elastická izolační deska STEICOflex vložená mezi nosníky - tl. 160 mm
- 5 - OSB deska - tl. 15 mm
- 6 - sádrokartonová deska FERMACELL - tl. 12,5 mm



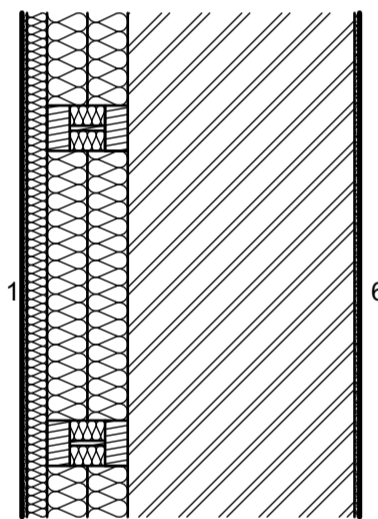
S-01 - Střešní konstrukce, dřevěná



- 1 - hydroizolační mPVC fólie DEKPLAN 76 - tl. 1,5 mm
- 2 - separační fólie DEKSEPAR - tl. 0,2 mm
- 3 - OSB deska - tl. 15 mm
- 4 - elastická izolační deska STEICOuniversal - tl. 60 mm
- 5 - nosníky STEICOjoist - tl. 300 mm
- 6 - elastická izolační deska STEICOflex vložená mezi nosníky - tl. 300 mm
- 7 - parozábrana - DEKFOL N AL 170 SPECIAL - tl. 0,3 mm
- 8 - laťování 60/40 mm
- 9 - sádrokartonová deska FERMACELL - tl. 12,5 mm

Součinitel prostupu tepla U (W/m²K) = **0,13** < $U_{\text{doporučené}} = 0,16$ W/m²K

ST-02 - Obvodová stěna, zateplená stávající stěna

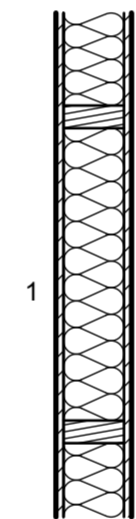


- 1 - vnější omítka, včetně armovací tkaniny a podkladní vrstvy - tl. 10 mm
- 2 - dřevovláknitá izolační deska STEICOprotect - tl. 40 mm
- 3 - nosníky STEICOWall - tl. 160 mm
- 4 - elastická izolační deska STEICOflex vložená mezi nosníky - tl. 160 mm
- 5 - stávající stěna z CP - tl. 450 mm
- 6 - vnitřní omítka, včetně armovací tkaniny a podkladní vrstvy - tl. 10 mm

Součinitel prostupu tepla U (W/m²K) = **0,225** < $U_{\text{doporučené}} = 0,25$ W/m²K



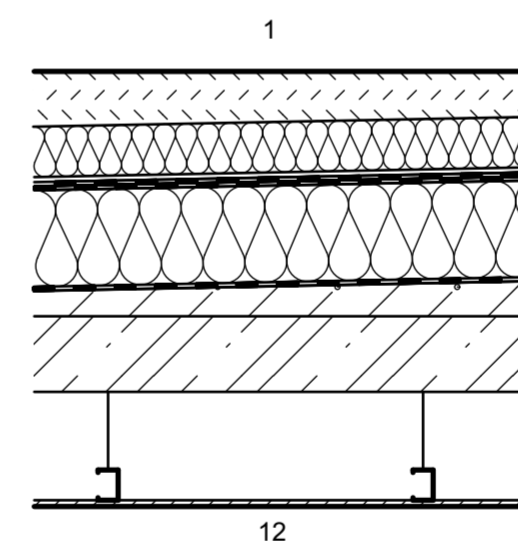
ST-05 - Vnitřní příčka - tl. 150 mm



- 1 - sádrokartonová deska FERMACELL - tl. 15 mm
- 2 - dřevěné sloupky - osově 625 mm 45x120 mm
- 3 - elastická izolační deska STEICOflex vložená mezi nosníky - tl. 120 mm
- 4 - sádrokartonová deska FERMACELL - tl. 15 mm



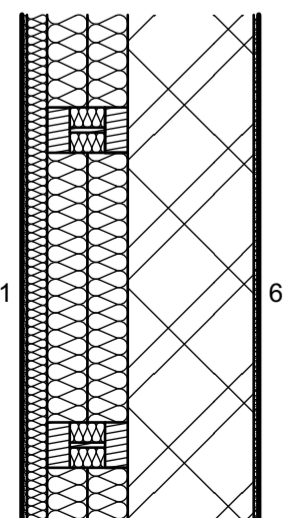
S-02 - Střešní konstrukce, železobetonová



- 1 - krycí vrstva - extenzivní substrát - min. tl. 50 mm
- 2 - desky z MW ISOVER FLORA - tl. 100 mm
- 3 - ochranná geotextilie 300 g/m²
- 4 - nopová fólie DEKDREN T20 - tl. 8 mm
- 5 - ochranná geotextilie 300 g/m²
- 6 - modifikované asfaltové pásy
 - vrchní - natavující ELASTEK 50 GARDEN, proti prorůstání kořínků - tl. 5,2 mm
 - spodní - samolepící GLASTEK 30 STICKER ULTRA - tl. 30 mm
- 7 - tepelná izolace - desky ISOVER EPS 150 S do lepidla - tl. 2 x 100 mm
- 8 - parozábrana - asfaltový pás - samolepící GLASTEK 30 STICKER ULTRA - tl. 30 mm
- 9 - lehký perlitbeton $\rho = 500$ kg/m³ - tl. 50 - 190 mm
- 10 - nosná konstrukce - železobetonová deska - tl. 170 mm - viz. D.1.2.3. Statický výpočet
- 11 - Konstrukce zavěšení podhledu / vzduchová mezera
- 12 - Sádrokartonová deska - tl. 12,5 mm

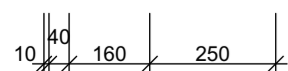
Součinitel prostupu tepla U (W/m²K) = **0,13** < $U_{\text{doporučené}} = 0,16$ W/m²K

ST-03 - Obvodová stěna, zateplená zděná stěna

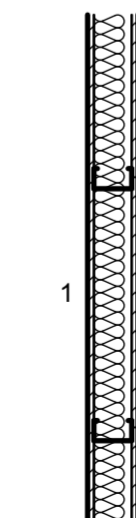


- 1 - vnější omítka, včetně armovací tkaniny a podkladní vrstvy - tl. 10 mm
- 2 - dřevovláknitá izolační deska STEICOprotect - tl. 40 mm
- 3 - nosníky STEICOWall - tl. 160 mm
- 4 - elastická izolační deska STEICOflex vložená mezi nosníky - tl. 160 mm
- 5 - tvárnice POROTHERM 25 SK Profi, na tenkovrstvou maltu - tl. 250 mm
- 6 - vnitřní omítka, včetně armovací tkaniny a podkladní vrstvy - tl. 10 mm

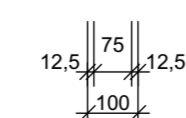
Součinitel prostupu tepla U (W/m²K) = **0,185** < $U_{\text{doporučené}} = 0,25$ W/m²K



ST-06 - Vnitřní příčka - tl. 100 mm



- 1 - sádrokartonová deska FERMACELL - tl. 12,5 mm
- 2 - hliníkové UW/CW profily 75x6 mm
- 3 - elastická izolační deska STEICOflex vložená mezi nosníky - tl. 60 mm
- 4 - sádrokartonová deska FERMACELL - tl. 12,5 mm



VYPRACOVAL	KRESLIL	VEDOUCÍ PRÁCE	ČVUT FAKULTA STAVEBNÍ THÁKUROVA 7, PRAHA 6	
Bc. Milan VANÁŠ		Ing. Lenka HANZALOVÁ, Ph.D.		
PŘEDMĚT:			FORMÁT	4xA4
124 DPM - DIPLOMOVÁ PRÁCE			DATUM	02.05.2017
			AKADEM. ROK	2016/2017
NÁZEV VÝKRESU:			MĚŘÍTKO	Č. VÝKR.
SKLADBY KONSTRUKCÍ - STĚNY A STŘECHY			1:15	D.1.2.4a