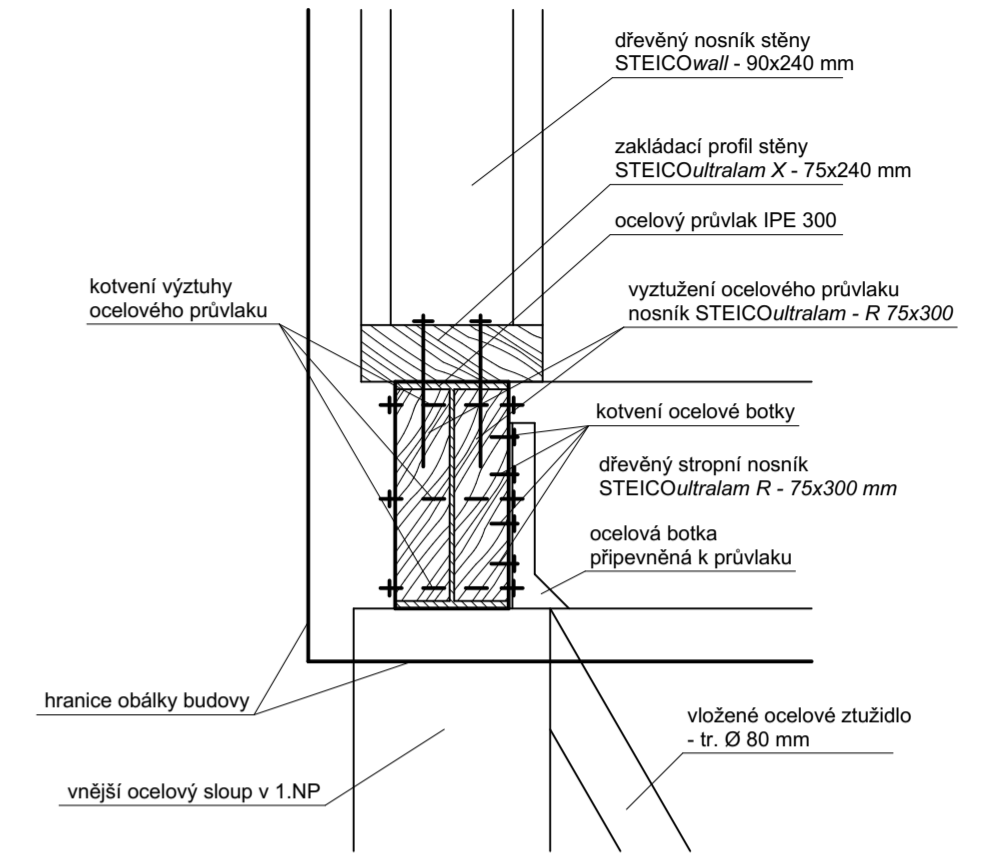
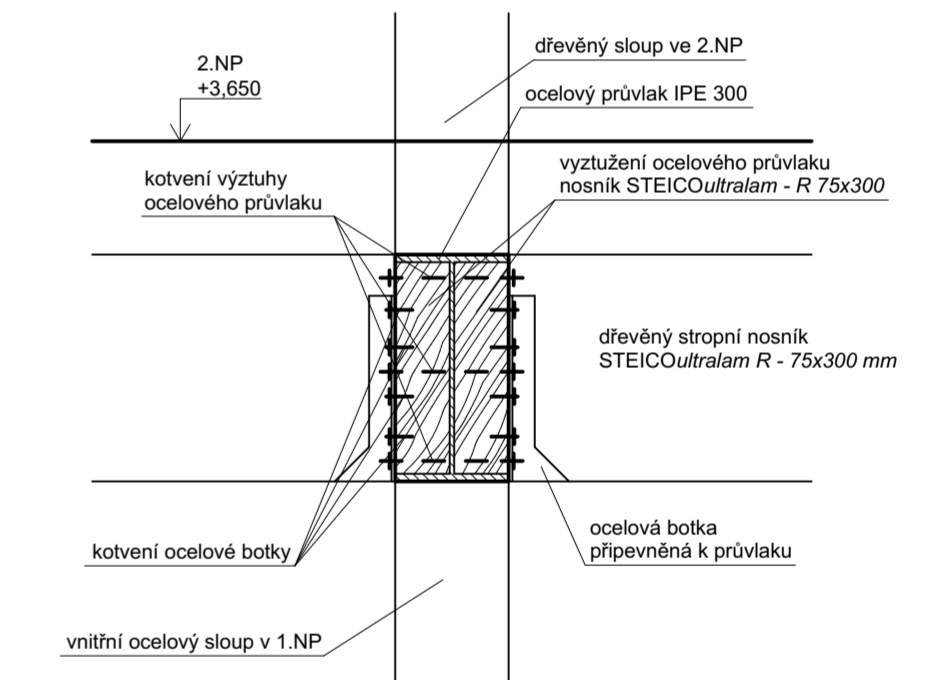


SCHÉMATICKÝ ŘEZ B-B' 1:10



SCHÉMATICKÝ ŘEZ A-A' 1:10



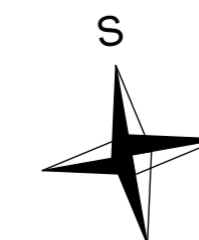
## LEGENDA PRVKŮ:

Svislé:		
S1 - ocelový sloup	- 2xU 260 (260x180 mm)	- výška: 3 300 mm
S2 - ocelový sloup	- 2xU 200 (200x160 mm)	- výška: 3 300 mm
Vodorovné:		
V1 - ocelová vaznice	- IPE 300 (300x150 mm)	- délka: 21 700 mm
V2 - ocelová vaznice	- IPE 300 (300x150 mm)	- délka: 21 700 mm
N1 - dřevěný stropní nosník STEICOUltralam R	- 75x300 mm	- délka: 6 850 mm
N2 - dřevěný střešní nosník STEICOjoist	- 90x300 mm	- délka: 6 450 mm
N3 - dřevěný střešní nosník STEICOjoist	- 90x300 mm	- délka: 7 080 mm
N4 - dřevěný střešní nosník STEICOjoist	- 90x300 mm	- délka: 7 780 mm

## POZNÁMKA:

- Detailní popis konstrukčního systému je v D.1.2.1 TECHNICKÁ ZPRÁVA - STATICKÁ ČÁST.
- Jednotlivé nosné prvky jsou navrženy v D.1.2.3 STATICKÝ VÝPOČET
- Schématické řezy A-A' a B-B' slouží pro představu uložení nosníků na průvlaky,

±0,000 = +382,000 m.n.m.  
kótováno v milimetrech, výškové kóty v metrech



VYPRACOVAL	KRESLIL	VEDOUcí PRÁCE	ČVUT	
Bc. Milan VAŇAS	Ing. Lenka HANZALOVÁ, Ph.D.		FAKULTA STAVEBNÍ THÁKUROVA 7, PRAHA 6	
MÍSTO STAVBY: ČESKÉ BUDĚJOVICE	KRAJ: JIHOČESKÝ			
ÚLOHA: REKONSTRUKCE MATEŘSK ŠKOLY - ul. PLZEŇSKÁ			FORMÁT	4xA4
PŘEDMĚT: 124 DPM - DIPLOMOVÁ PRÁCE			DATUM	15.05.2017
NÁZEV VÝKRESU: KONSTRUKČNÍ SYSTÉM 1.NP - NOVÝ STAV - PAVILON A			AKADEM. ROK	2016/2017
			MĚŘÍTKO	Č. VÝKR.
			1:100 / 1:10	D.1.2.2.2