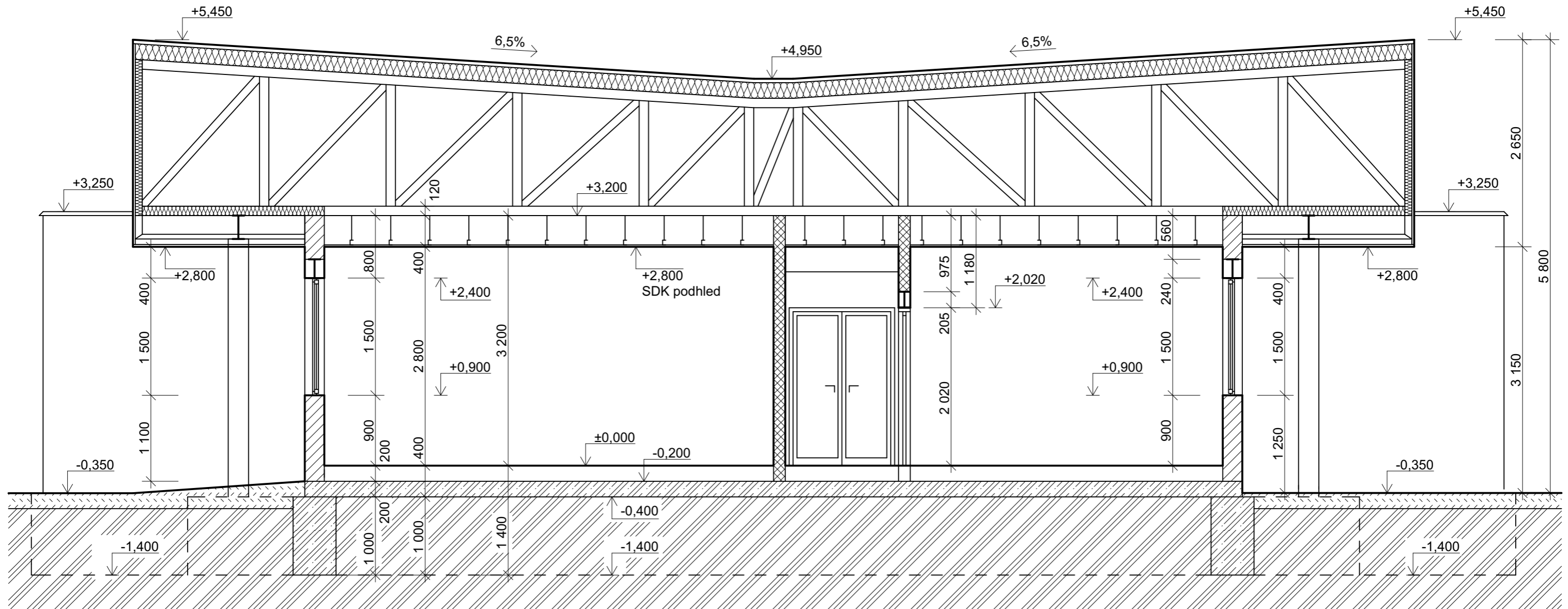
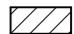

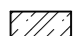

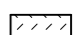
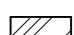


# SVISLÝ ŘEZ A-A' - SOUČASNÝ STAV



## LEGENDA MATERIÁLŮ

-  zdivo ze škvárových cihel s VPC omítkou - tl. 250 mm
-  zdivo z CP cihel s VPC omítkou - tl. 150 mm
-  železobeton C 16/20
-  štěrkopísek (4-32)
-  nasypaná, zhutněná zemina
-  původní zemina

## POZNÁMKA:

- Tento schématický řez slouží především pro prostorovou představu současného stavu objektu. Veškeré konstrukce s výjimkou nosné ocelové konstrukce a základových konstrukcí budou odstraněny. Jejich skladby byly převzaty z dříve vypracované projektové dokumentace objektu. K dispozici nebyla kompletní dokumentace, proto zde nejsou uvedeny všechny skladby konstrukcí. V době vypracování projektu byl objekt v rekonstrukci a nebylo možné ověřit všechny zjištěné skladby konstrukcí. Sklon střechy a velikost nosného ocelového příhradového nosníku byla rovněž převzata z původní projektové dokumentace, ale nebyla ověřena přímo na místě.

±0,000 = +382,000 m.n.m.  
kótováno v milimetrech, výškové kóty v metrech

VYPRACOVAL	KRESLIL	VEDOUČÍ PRÁCE	ČVUT FAKULTA STAVEBNÍ THÁKUROVA 7, PRAHA 6		
Bc. Milan VAŇAS		Ing. Lenka HANZALOVÁ, Ph.D.			
MÍSTO STAVBY: ČESKÉ BUDĚJOVICE		KRAJ: JIHOČESKÝ		FORMÁT	2xA4
ÚLOHA: REKONSTRUKCE MATEŘSK ŠKOLY - ul. PLZEŇSKÁ				DATUM	15.05.2017
PŘEDMĚT: <b>124 DPM - DIPLOMOVÁ PRÁCE</b>				AKADEM. ROK	2016/2017
				NÁZEV VÝKRESU: <b>SCHÉMATICKÝ SVISLÝ ŘEZ A-A' - SOUČASNÝ STAV</b>	MĚŘÍTKO
				1:50	