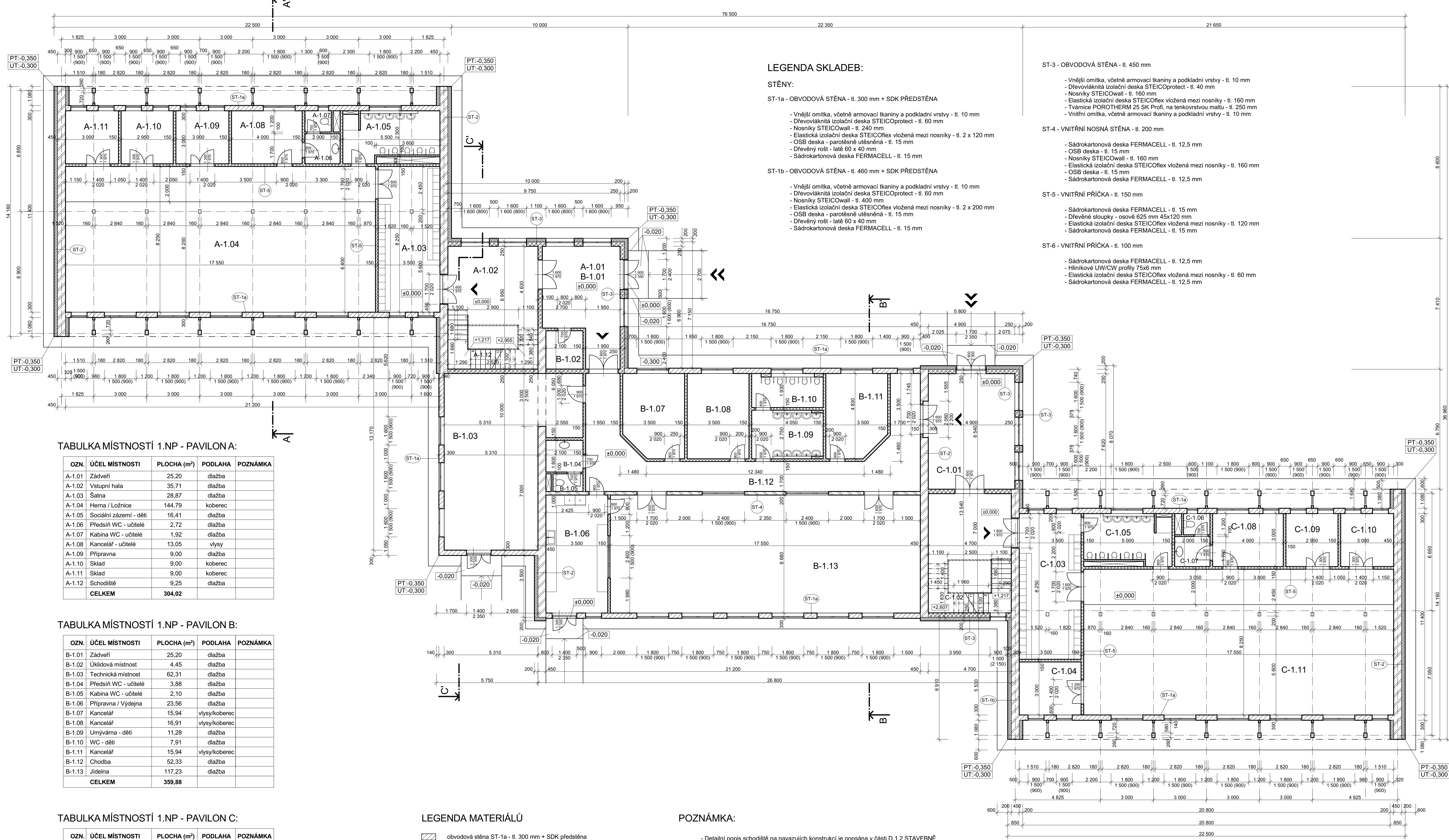


PŮDORYS 1.NP - NOVĚ NAVRŽENÝ STAV



LEGENDA SKLADEB:

- STĚNY:**
- ST-1a - OBVODOVÁ STĚNA - tl. 300 mm + SDK PŘEDSTĚNA**
- Vnější omítka, včetně armovací tkaniny a podkladní vrstvy - tl. 10 mm
 - Dřevolátnitá izolační deska STEICOprotect - tl. 60 mm
 - Nosníky STEICOWall - tl. 240 mm
 - Elastická izolační deska STEICOflex vložená mezi nosníky - tl. 2 x 120 mm
 - OSB deska - parotěsně utěsněná - tl. 15 mm
 - Dřevěný rošt - latě 60 x 40 mm
 - Sádrokartonová deska FERMACELL - tl. 15 mm
- ST-1b - OBVODOVÁ STĚNA - tl. 460 mm + SDK PŘEDSTĚNA**
- Vnější omítka, včetně armovací tkaniny a podkladní vrstvy - tl. 10 mm
 - Dřevolátnitá izolační deska STEICOprotect - tl. 60 mm
 - Nosníky STEICOWall - tl. 400 mm
 - Elastická izolační deska STEICOflex vložená mezi nosníky - tl. 2 x 200 mm
 - OSB deska - parotěsně utěsněná - tl. 15 mm
 - Dřevěný rošt - latě 60 x 40 mm
 - Sádrokartonová deska FERMACELL - tl. 15 mm

- ST-3 - OBVODOVÁ STĚNA - tl. 450 mm**
- Vnější omítka, včetně armovací tkaniny a podkladní vrstvy - tl. 10 mm
 - Dřevolátnitá izolační deska STEICOprotect - tl. 40 mm
 - Nosníky STEICOWall - tl. 160 mm
 - Elastická izolační deska STEICOflex vložená mezi nosníky - tl. 160 mm
 - Tvárnice POROTHERM 25 SK Profi, na tenkovrstvou maltu - tl. 250 mm
 - Vnitřní omítka, včetně armovací tkaniny a podkladní vrstvy - tl. 10 mm
- ST-4 - VNITŘNÍ NOSNÁ STĚNA - tl. 200 mm**
- Sádrokartonová deska FERMACELL - tl. 12,5 mm
 - OSB deska - tl. 15 mm
 - Nosníky STEICOWall - tl. 160 mm
 - Elastická izolační deska STEICOflex vložená mezi nosníky - tl. 160 mm
 - OSB deska - tl. 15 mm
 - Sádrokartonová deska FERMACELL - tl. 12,5 mm
- ST-5 - VNITŘNÍ PŘÍČKA - tl. 150 mm**
- Sádrokartonová deska FERMACELL - tl. 15 mm
 - Dřevěné sloupky - osově 625 mm 45x120 mm
 - Elastická izolační deska STEICOflex vložená mezi nosníky - tl. 120 mm
 - Sádrokartonová deska FERMACELL - tl. 15 mm
- ST-6 - VNITŘNÍ PŘÍČKA - tl. 100 mm**
- Sádrokartonová deska FERMACELL - tl. 12,5 mm
 - Hliníkové UW/CW profily 75x6 mm
 - Elastická izolační deska STEICOflex vložená mezi nosníky - tl. 60 mm
 - Sádrokartonová deska FERMACELL - tl. 12,5 mm

TABULKA MÍSTNOSTÍ 1.NP - PAVILON A:

OZN.	ÚČEL MÍSTNOSTI	PLOCHA (m²)	PODLAHA	POZNÁMKA
A-1.01	Zádvěří	25,20	dlažba	
A-1.02	Vstupní hala	35,71	dlažba	
A-1.03	Šatna	28,87	dlažba	
A-1.04	Herna / Ložnice	144,79	koberec	
A-1.05	Sociální zázemí - děti	16,41	dlažba	
A-1.06	Předškolní WC - učitelé	2,72	dlažba	
A-1.07	Kabina WC - učitelé	1,92	dlažba	
A-1.08	Kancelář - učitelé	13,05	vlysy	
A-1.09	Přípravná	9,00	dlažba	
A-1.10	Sklad	9,00	koberec	
A-1.11	Sklad	9,00	koberec	
A-1.12	Schodiště	9,25	dlažba	
CELKEM		304,02		

TABULKA MÍSTNOSTÍ 1.NP - PAVILON B:

OZN.	ÚČEL MÍSTNOSTI	PLOCHA (m²)	PODLAHA	POZNÁMKA
B-1.01	Zádvěří	25,20	dlažba	
B-1.02	Úklidová místnost	4,45	dlažba	
B-1.03	Technická místnost	62,31	dlažba	
B-1.04	Předškolní WC - učitelé	3,88	dlažba	
B-1.05	Kabina WC - učitelé	2,10	dlažba	
B-1.06	Přípravná / Výdejna	23,56	dlažba	
B-1.07	Kancelář	15,94	vlysy/koberec	
B-1.08	Kancelář	16,91	vlysy/koberec	
B-1.09	Umývárna - děti	11,28	dlažba	
B-1.10	WC - děti	7,91	dlažba	
B-1.11	Kancelář	15,94	vlysy/koberec	
B-1.12	Chodba	52,33	dlažba	
B-1.13	Jídlna	117,23	dlažba	
CELKEM		359,88		

TABULKA MÍSTNOSTÍ 1.NP - PAVILON C:

OZN.	ÚČEL MÍSTNOSTI	PLOCHA (m²)	PODLAHA	POZNÁMKA
C-1.01	Vstupní hala	57,98	dlažba	
C-1.02	Schodiště	9,43	dlažba	
C-1.03	Šatna	29,22	dlažba	
C-1.04	Sklad	10,15	koberec	
C-1.05	Sociální zázemí - děti	14,91	dlažba	
C-1.06	Kabina WC - učitelé	1,92	dlažba	
C-1.07	Předškolní WC - učitelé	2,72	dlažba	
C-1.08	Kancelář - učitelé	13,05	vlysy	
C-1.09	Přípravná	9,00	dlažba	
C-1.10	Sklad	9,00	koberec	
C-1.11	Herna / Ložnice	144,79	koberec	
CELKEM		302,17		

- LEGENDA MATERIÁLŮ**
- obvodová stěna ST-1a - tl. 300 mm + SDK předstěna
 - stávající zdivo z CP cihel ST-2 - tl. 450 mm + STEICO předstěna tl. 200 mm
 - obvodová stěna ST-3 - tl. 250 mm + STEICO předstěna tl. 200 mm
 - vnitřní nosná stěna ST-4 - tl. 200 mm
 - vnitřní příčka ST-5 - tl. 150 mm
 - vnitřní příčka ST-6 - tl. 100 mm

- LEGENDA POPISU**
- hlavní vstupy od objektů
 - vstupy do jednotlivých pavilonů

POZNÁMKA:

- Detailní popis schodiště na navazujících konstrukcích je popsána v části D.1.2 STAVEBNĚ KONSTRUKČNÍ ŘEŠENÍ, na výkresu D.1.2.2.4 NÁVRH SCHODIŠTĚ

±0,000 = +382,000 m.n.m.
kótováno v milimetrech, výškové kóty v metrech

VYPROCAVAL	KRESLIL	VEDOUČÍ PRÁCE	ČVUT FAKULTA STAVEBNÍ THÁKUROVA 7, PRAHA 6
Bc. Milan VAŇAS	Ing. Lenka HANZALOVÁ, Ph.D.		
MÍSTO STAVBY: ČESKÉ BUDĚJOVICE		KRAJ: JIHOČESKÝ	
ÚLOHA: REKONSTRUKCE MATEŘSKÉ ŠKOLY - ul. PLZEŇSKÁ			
PŘEDMĚT: 124 DPM - DIPLOMOVÁ PRÁCE		FORMÁT: 8x4	
		DATUM: 15.05.2017	
		AKADEM. ROK: 2016/2017	
NÁZEV VÝKRESU: PŮDORYS 1.NP - NOVĚ NAVRŽENÝ STAV		MĚŘITKO: C. VÝKR.	
		1:100	
		D.1.1.2.2	

