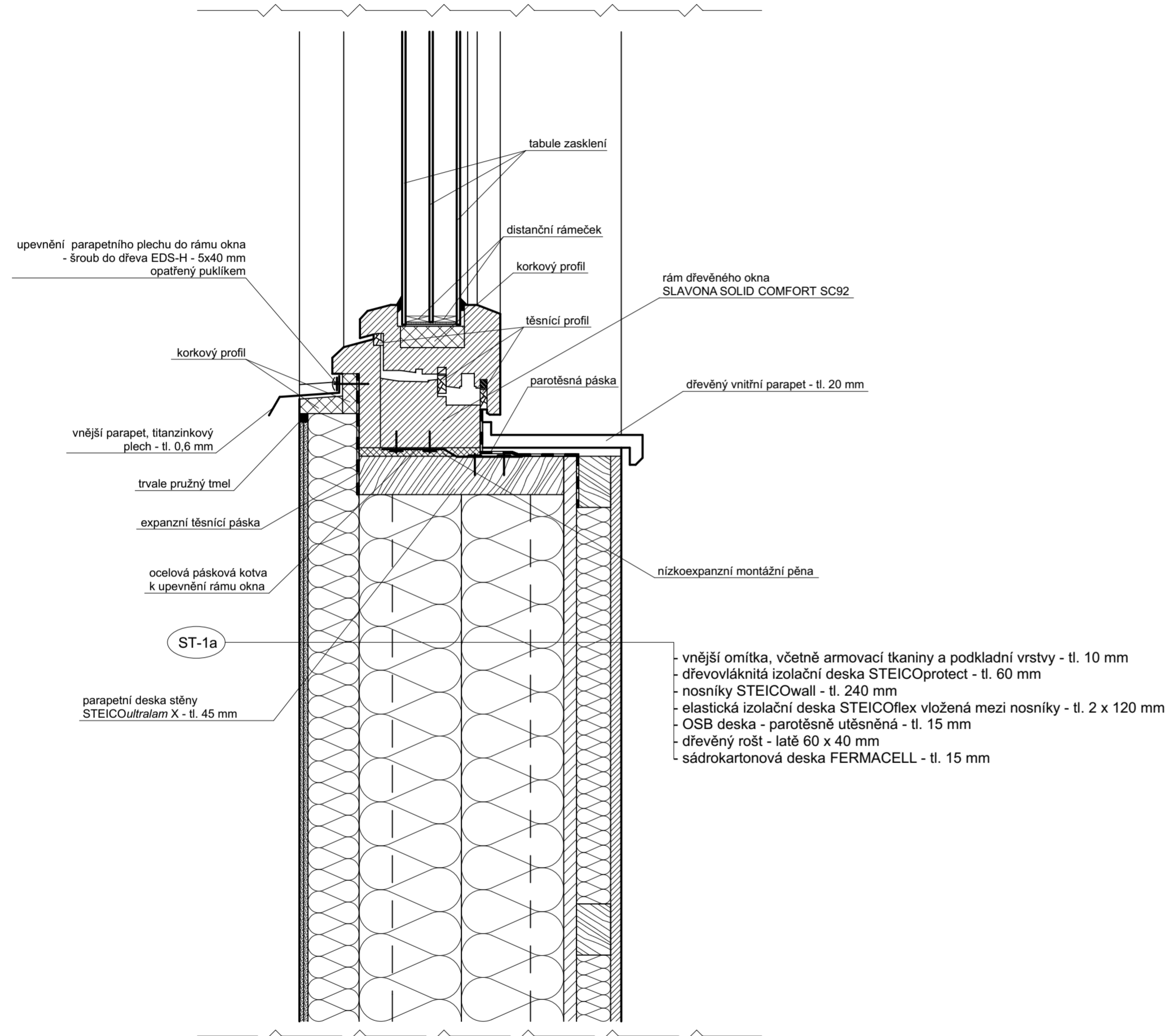
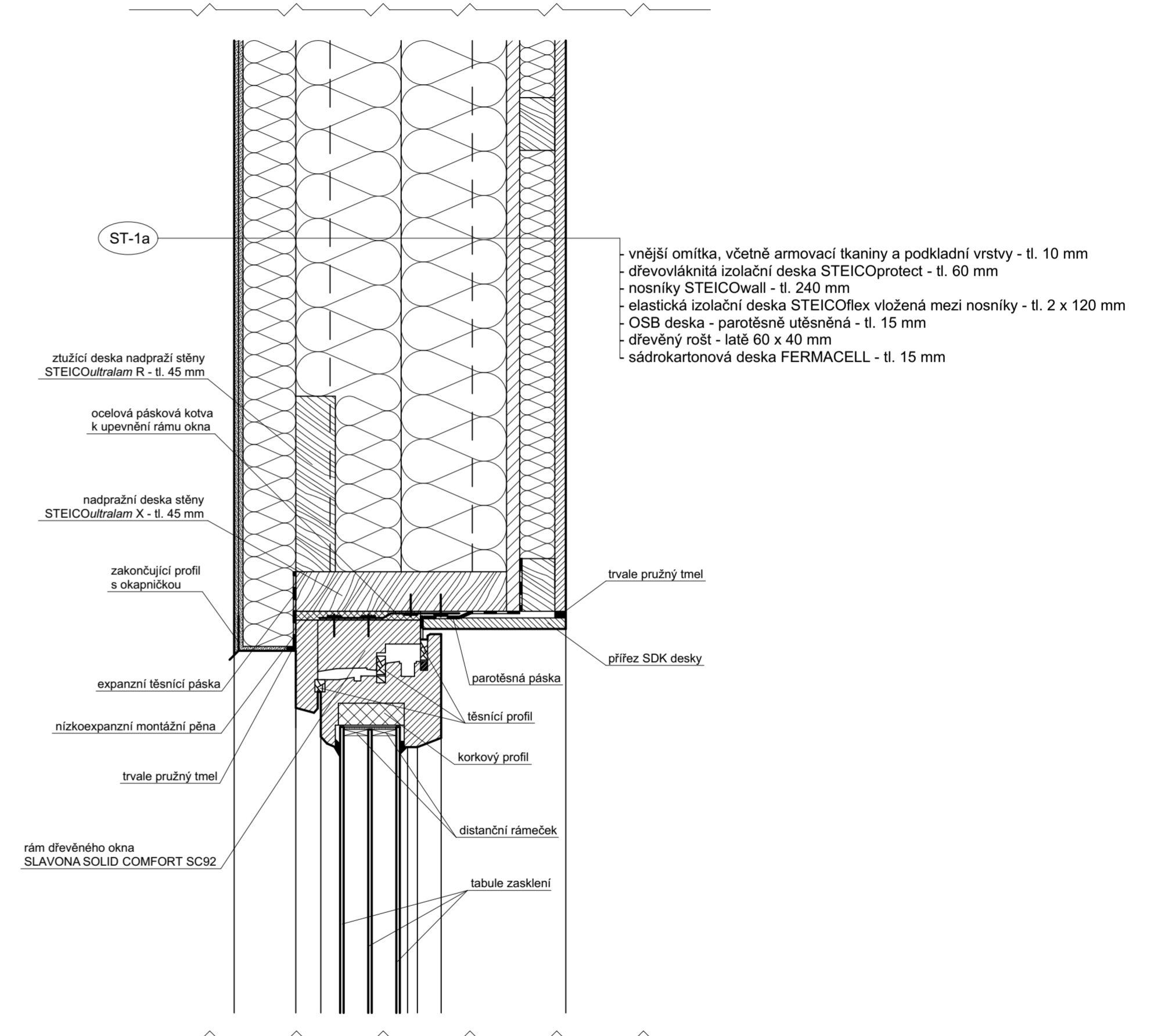


DETAIL E - PARAPET A NADPRAŽÍ OKNA VE STĚNĚ ST-1a

PARAPET OKNA VE STĚNĚ ST-1a



NADPRAŽÍ OKNA VE STĚNĚ ST-1a



±0,000 = +382,000 m.n.m.

kótováno v milimetrech, výškové kóty v metrech

POZNÁMKA:

- Celkové uspořádání oblasti okna ve stěně S-1a je patrné na výkresech D.1.1.2.7 SVISLÝ ŘEZ A-A' a D.1.1.2.8 SVISLÝ ŘEZ B-B'.

VYPRACOVAL	KRESLIL	VEDOUCÍ PRÁCE	ČVUT	
Bc. Milan VANAS	Ing. Lenka HANZALOVÁ, Ph.D.		FAKULTA STAVEBNÍ THÁKUROVA 7, PRAHA 6	
MÍSTO STAVBY: ČESKÉ BUDĚJOVICE		KRAJ: JIHOČESKÝ		
ÚLOHA: REKONSTRUKCE MATEŘSK ŠKOLY - ul. PLZEŇSKÁ				
PŘEDMĚT: 124 DPM - DIPLOMOVÁ PRÁCE			FORMÁT	4xA4
			DATUM	15.05.2017
			AKADEM. ROK	2016/2017
NÁZEV VÝKRESU: DETAIL E - PARAPET A NADPRAŽÍ OKNA VE STĚNĚ ST-1a			MĚŘÍTKO	Č. VÝKR. D.1.1.2.15
			1:5	