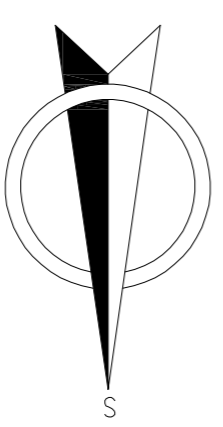
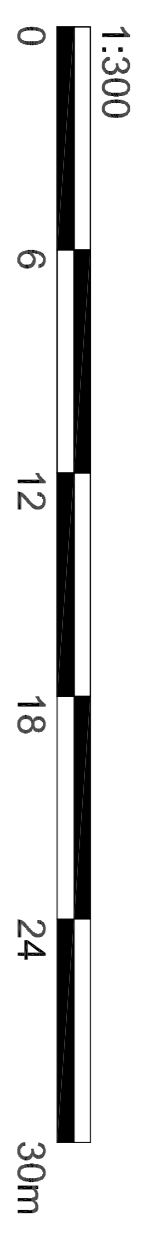


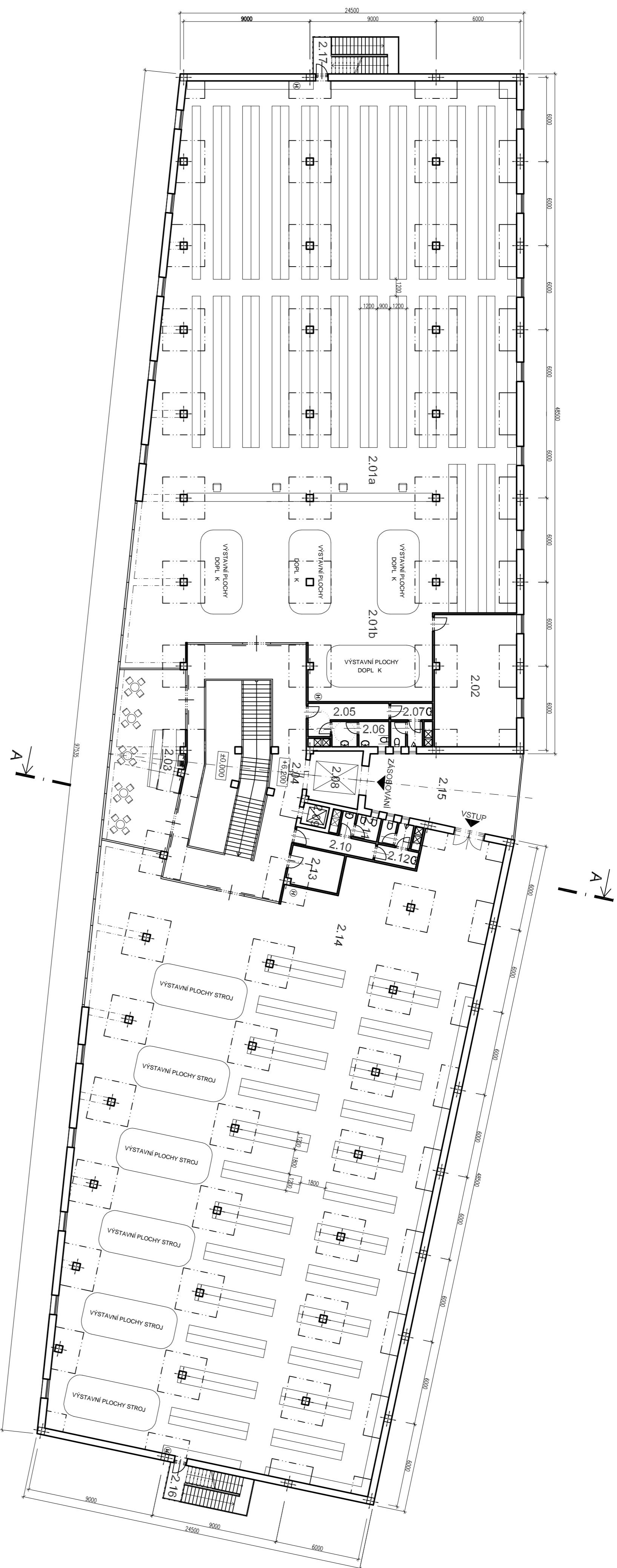
TABULKA MÍSTNOSTÍ:

Ozn.	Účel místnosti	Plocha [m ²]
1.01	Stoje p ed opravou / po oprav	196,24
1.02	Oprávrárenská dílna	33,43
1.03	Zátove í	31,31
1.04	Hygienické zázemí zam stnanci muži	12,44
1.05	Šatna muži	36,22
1.06	Servis	496,84
1.07	My ka	99,00
1.08	Studená garáž	104,88
1.09	P íjem zakázek	25,99
1.10	Zátove í	11,39
1.11	Vstupní hala se schodišt m	140,82
1.12	Nákladní vřah (nosnost 3500 kg, kabina 2100x3000 mm)	14,10
1.13	Osobní vřah (nosnost 535 kg, kabina 1050x1250 mm)	2,70
1.14	Serverovna	3,24
1.15	Úklidová místnost	4,48
1.16	P edst a toaleta zam stnanci ženy	3,80
1.17	P edst a pisoiar a toaleta zam stnanci muži	5,09
1.18	Kancelá p íjmu zboží	13,68
1.19	P íjem zboží/ sklad	60,51
1.20	Zásobovací rampa	21,72
1.21	Prodejna / výstavní plocha	948,49
1.22	Záv í í	249,51
1.23	Únikové schodišt	15,70
1.24	Únikové schodišt	15,70
CELKEM		2547,28 m ²



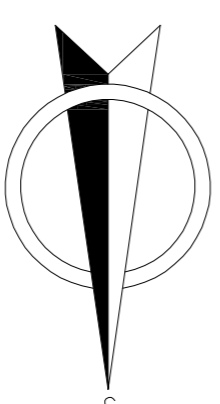
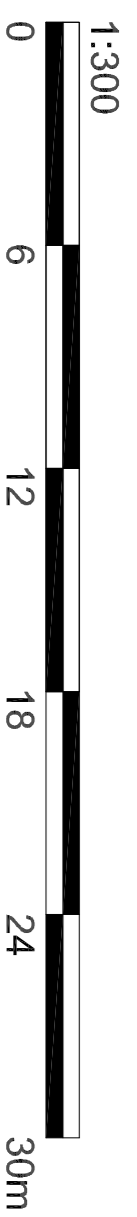
± 0,000 = 393,000 m. n. m. Bpv.	
Výpracoval:	Konzultoval:
Aneka Klusová	doc. Ing. Vladimír Ž ara, CSc.
Kraj: Jiho eský	Stav.ú. ad.: Strakonice
Investor: Ji í Milistetter, Vojv ská 97, 386 01 Strakonice	
Místo stavby: p. 253/3, 268/1, 271/1, k.ú. Radošovice, okr. Strakonice	
Název akce:	
NOVOSTAVBA ZAHRADNÍ A ZEM D LSKÉ TECHNIKY	
Název výkresu:	P DORYS 1NP
Datum:	5/2017
P edm. t:	Diplomová práce
M ítko:	1:200
Vřkresu:	F.1.1

Toto projektové odůvodnění je majetkem zpracovatele a nemí být poskytnuto m. n. ani jiným osobám bez písemného souhlasu vřkresitele (dle zákona 121/2000 Sb.).



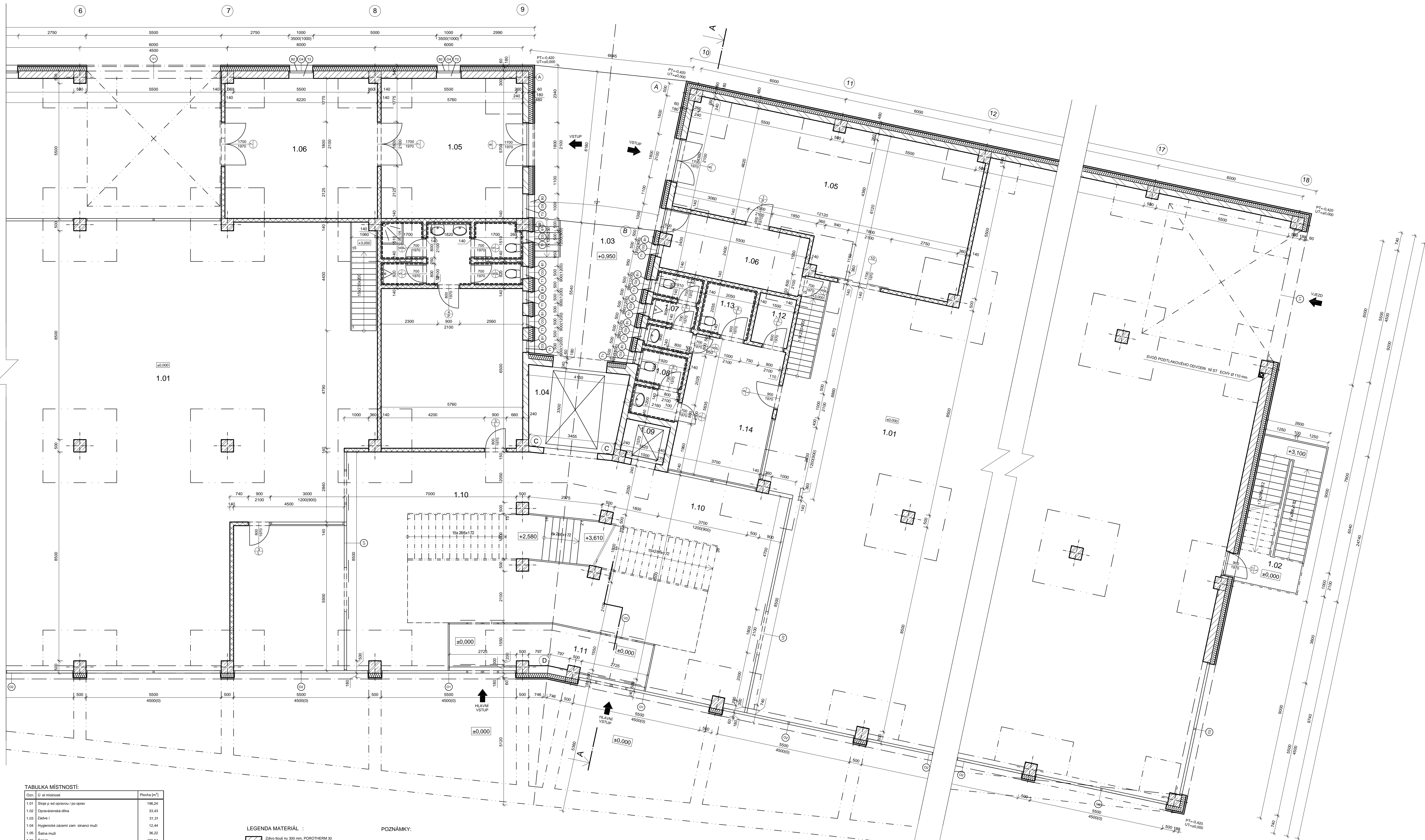
TABULKA MÍSTNOSTÍ:

Ozn. U el místnosti	Plocha [m ²]
2.01a	808,04
2.01b	262,17
2.02	55,34
2.03	62,97
2.04	90,53
2.05	10,00
2.06	7,13
2.07	8,77
2.08	14,10
2.09	2,70
2.10	6,93
2.11	5,96
2.12	8,44
2.13	10,34
2.14	1091,04
2.15	54,29
2.16	15,70
2.17	15,70
CELKEM	2530,05 m²



Vypracoval:	Konzultoval:	
Aneela Klusová	doc. Ing. Vladimír Ž.ára, CSc.	
Kraj:	Stav.ú.adr.:	Datum: 5/2017 Formát: A2
Jihomoravský	Strakonice	
Investor:	Místo stavby:	P edm. t. Diplomová práce Vyřesur: F.1.2
Jiří Milšterfer, Vojv. ská 97, 396 01 Strakonice	p. 253/3, 268/1, 271/1, k.ú. Radobouvice, okr. Strakonice	
Název akce:	Název výřesur:	M íko: 1:200
NOVOSTAVBA ZAHRADNÍ A ZEM D LSKÉ TECHNIKY	P DORYS ZNP	

± 0,000 = 393,000 m. n. m. Bpv.



TABULKA MÍSTNOSTÍ:

Oz.:	U. el. místnosti	Plocha [m ²]
1.01	Stoje p. ed. opravov / po oprav.	196,24
1.02	Opravná dílna	33,43
1.03	Základ	31,31
1.04	Hygienická zázemí zam. stranou mužů	12,44
1.05	Šatna mužů	36,22
1.06	Sever	496,64
1.07	Mýka	99,00
1.08	Stavbní garáž	104,88
1.09	P. jím. základ	25,99
1.10	Základ	11,39
1.11	Vstupní hala se schodištěm	140,82
1.12	Nákladní výtah (nosnost 3500 kg, kabina 2100x3000 mm)	14,10
1.13	Osobní výtah (nosnost 535 kg, kabina 1050x1250 mm)	2,70
1.14	Serverovna	3,24
1.15	Úkládová místnost	4,48
1.16	P. ední a toalety zam. stranou ženy	3,80
1.17	P. ední a toalety zam. stranou mužů	5,09
1.18	Kancelář p. jím. zboží	13,68
1.19	P. jím. zboží / skladi	60,51
1.20	Zásobovací rampa	21,72
1.21	Prodávna / výstavní plocha	948,49
1.22	Zav. l.	249,51
1.23	Úkládová místnost	15,70
1.24	Úkládová místnost	15,70
CELKEM		2547,28 m ²

LEGENDA MATERIÁLŮ:

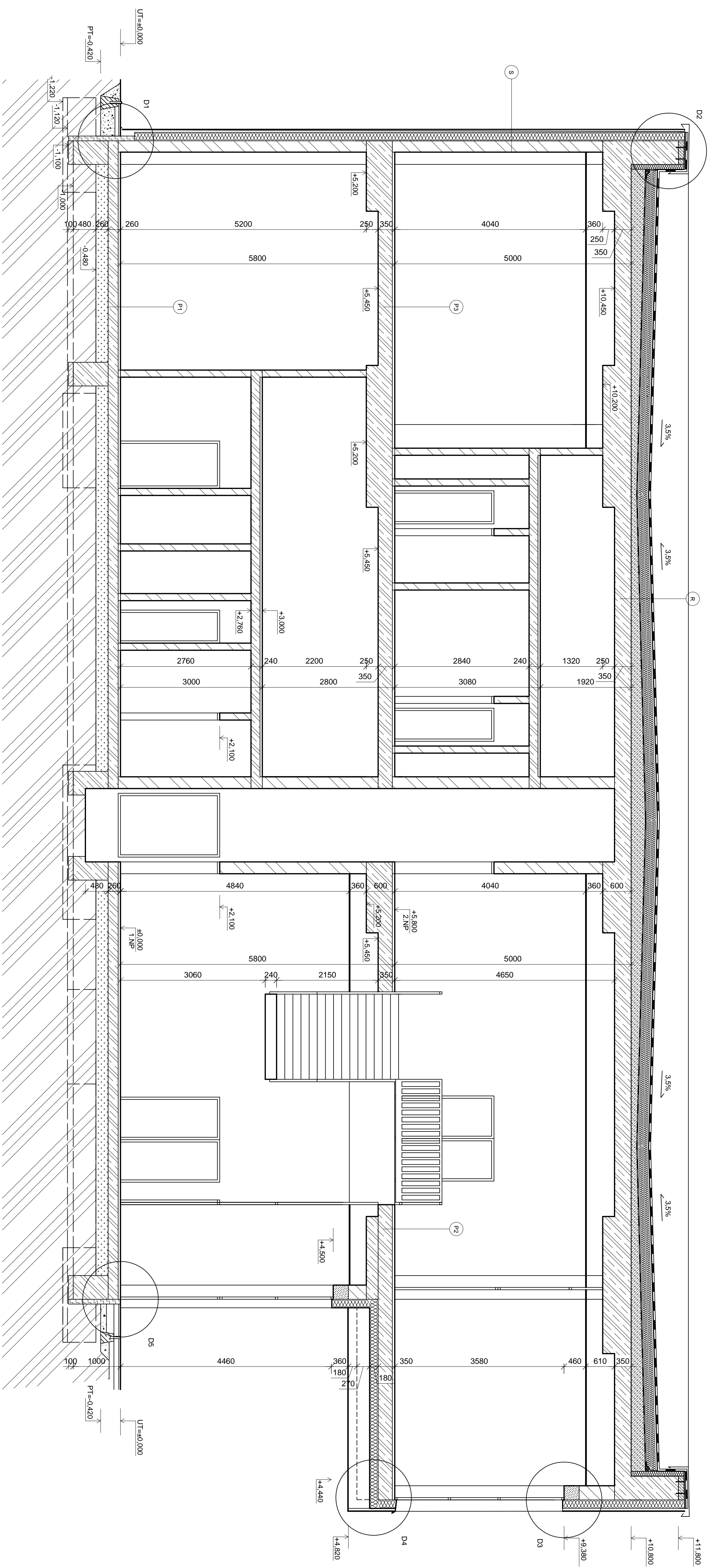
- Zdivo tlouč. ky 300 mm, POROTHERM 30 247x200x238 mm, na oby. epnou maltu
- Zdivo tlouč. ky 240 mm, POROTHERM 24 247x240x238 mm, na oby. epnou maltu
- Zdivo tlouč. ky 140 mm, POROTHERM 14 247x140x238 mm, na oby. epnou maltu
- Železobeton C 25/20
- Tepelná izolace Isover Fassil 180 mm

Normové rozm. tv. pro che. e. a obložkovou zábrani
 St. tlouč. v mm St. tlouč. v mm
 700x1970 800x2000
 800x1970 900x2000
 900x1970 1000x2000

POZNÁMKY:

- prosklený systém
- prosklený systém vnitř.
- vnitřní díl ev. ná. parapetní deska
- vn. jím. parapet
- prosklený systém / plastové okno
- dveře a vnitřní / vn. jím.

a 0,000 = 300, 000 m. n. m. Biv.		Konsultoval:	
Vypracoval:	Aneta Klisová	doc. Ing. Vladimír Ž. Jirá, CSc.	Fakulta stavební
Kraj:	Jihočeský	Stav. úřad:	Strakonice
Investor:	Jiří Milsterfer, Voly ská 97, 386 01 Strakonice	ČVUT	
Místo stavby:	p. 253/3, 268/1, 271/1, k.ú. Radoboušovice, okr. Strakonice	Datum:	5/2017
Název akce:	NOVOSTAVBA ZAHRADNÍ A ZEM. D. LSKÉ TECHNIKY	P. edm. t.:	Diplomová práce
Název výkresu:	P. DORYS 1NP	M. lík:	1:100
		Výkresu:	F.1.3



LEGENDA MATERIÁL :

- ZDIVO 1402/40/300 mm, POROTHERM 142/420 247x482/300x238 mm, NA OBVĚ ENKOU MALUTU
- POKLADNÍ BETON
- ŽELEZOBETON C 25/30
- ŠT RKOVÝ NÁSPŮ ZHUTN NÝ
- ŠT RK Z P NOVĚHO SKLA ZR. 32-63 mm (ZHUTN NÝ) 260 mm
- TERELNÁ IZOLACE ISOVER FASSIL 180 mm
- TERELNÁ IZOLACE ISOVER FASSIL 180 mm
- ROSTLIVÝ TERĚN

- CEMENTOTĚ ISKOVÉ DESKY CETRIS FINISH 12 mm 3350 x 1250 mm
- VZDUCHOVÁ MEZERA 50 mm (NOSNÝ ROŠT FAŠÁDY ROZTE 625 mm)
- DIFUZNÍ OTEVĚNÁ FOLIE
- EPS ISOVER FASSIL 180 mm (KOTĚVNÍ PRVKY SPIDI FAŠÁDY KOTVENÉ PO 350 mm)
- DESKY KOTVENÉ MECHANICKY POMOCI TALÍŮV, HMOZDINEK 5 ks / m²
- ZDIVO POROTHERM 24/30 240/300 mm (ŽB SLoup 500 mm)
- SÁDROVÁ OMÍTKA BAUMIT UNORED 10 mm

- EPOXIDOVÁ ŠT RKA VE DVOU VRSTVÁCH 2 mm
- PENETRACE S PROSYPEM PÍSKU
- VZDUCHOVÁ MEZERA 50 mm (NOSNÝ ROŠT FAŠÁDY ROZTE 625 mm)
- DIFUZNÍ OTEVĚNÁ FOLIE
- EPS ISOVER FASSIL 180 mm (KOTĚVNÍ PRVKY SPIDI FAŠÁDY KOTVENÉ PO 350 mm)
- DESKY KOTVENÉ MECHANICKY POMOCI TALÍŮV, HMOZDINEK 5 ks / m²
- ZDIVO POROTHERM 24/30 240/300 mm (ŽB SLoup 500 mm)
- SÁDROVÁ OMÍTKA BAUMIT UNORED 10 mm

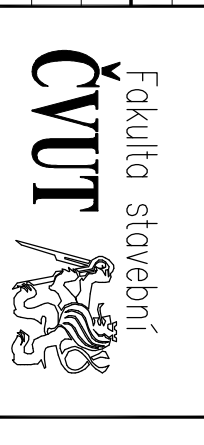
- HYDROIZOLÁ NI VRSTVA DEKPLAN 76 PVC-P FOLIE MECHANICKY KOTVENÁ 1,5 mm
- SEPARÁ NI VRSTVA (SKLOVÁKNIŽÁ NIETKANÁ TEXTILIE)
- TERELNÁ IZOLACE ISOVER EPS 100 240 mm
- PAROZÁBRANA (POUŠTNÁ HYDROIZOLACE) GLAŠTEK 40 SPECIAL MINERAL 4mm
- PENETRACE
- POLYSTYRENBETON VE SPÁDU 40 - 300 mm
- ŽELEZOBETONOVÁ STROPNÍ DESKA 240 mm

± 0,000 = 383,000 m. n. Bv.

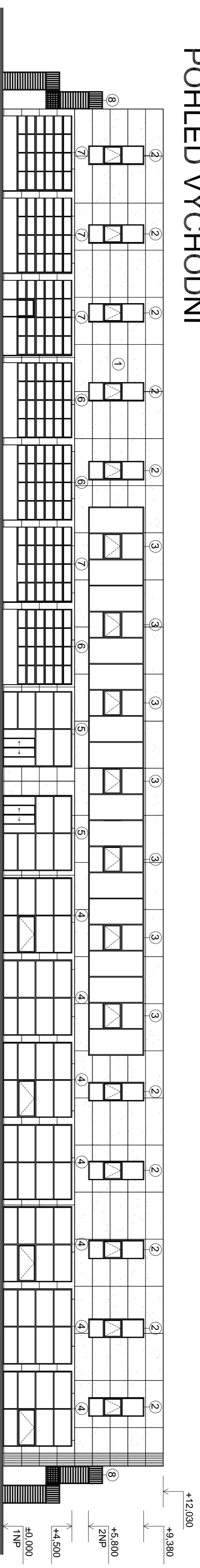
Výpracoval:	Konzultoval:
Anna Rásová	doc. Ing. Vladimír Ž. Šira CSc.
Kraj: Jiho český	Stav. úřad: Střakonice
Investor: JI I. Mlýnský, Voj. štá 97, 298 01 Střakonice	
Místo stavby: p. 253/3, 268/1, 271/1, k.ú. Račsovice, okr. Střakonice	
Název akce:	

NOVOSTAVBA ZAHRADNÍ A ZEMĚDĚLSKÉ TECHNIKY

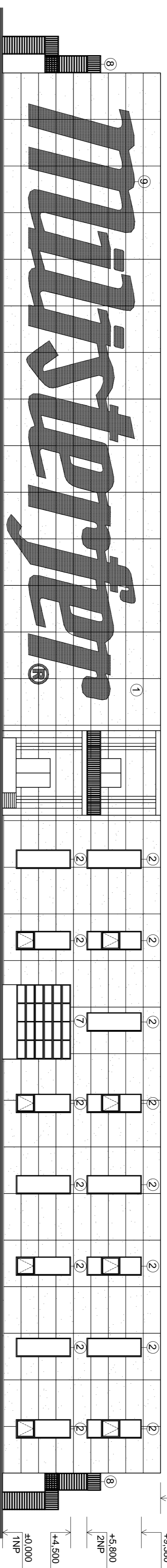
Název výjevu:	EZ A-A	M. škic:	1:50	výkres:	F.2.1
Datum:	5/2017	Fornit:	A1		
Předmět:	Diplomová práce				



POHLED VÝCHODNÍ

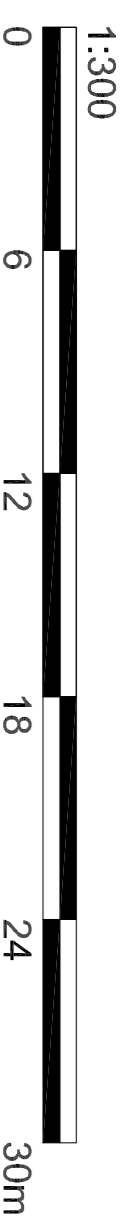


POHLED ZÁPADNÍ



POZNÁMKY:

- ① CEMENTOT IŠKOVÁ DESKA CETRIS FINISH 1250 x 3350 mm - BARVA ŠEDÁ
- ② HLINÍKOVÉ OKNO 500 x 1200 mm - BARVA ŠEDÁ
- ③ HLINÍKOVÁ OKENNÍ SESTAVA 5500 x 1200 mm - BARVA ŠEDÁ
- ④ HLINÍKOVÁ OKENNÍ SESTAVA 5500 x 4500 mm - BARVA ŠEDÁ
- ⑤ HLINÍKOVÁ OKENNÍ SESTAVA S DVE MI 5500 x 4500 mm - BARVA ŠEDÁ
- ⑥ HLINÍKOVÁ OKENNÍ SESTAVA 5500 x 4500 mm (VÍCE LEN NÁJ) - BARVA ŠEDÁ
- ⑦ HLINÍKOVÁ VRATA 5500 x 4500 mm - BARVA ŠEDÁ
- ⑧ ÚNIKOVÉ OCELOVÉ SCHODIŠTĚ POZINKOVANÉ - BARVA ŠEDÁ
- ⑨ LOGO FIRMY MILSTERFER (POVRCHOVÁ ÚPRAVA NA CETRIS DESKÁCH) - BARVA SV TLE ZELENÁ



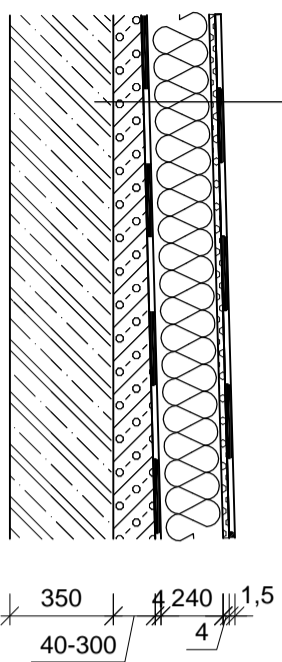
± 0,000 = 393,000 m. n. m. Bpv.

Vypracoval:	Konzultoval:	
Aneka Krasová	doc. Ing. Václav Zára, CSc.	
Kraj: Jiho eastý	Stav. ú. ad: Strakonice	
Investor: Jiří Milsterfer, Vojváská 97, 396 01 Strakonice		
Místo stavby: p. 253/3, 268/1, 271/1, K.ú. Radobouice, okr. Strakonice		
Název akce:		
NOVOSTAVBA ZAHRADNÍ A ZEMĚDĚLSKÉ TECHNICKY		
Datum: 5/2017	Formát: A2	
P edn í: Diplomová práce		
Název výkresu: POHLEDY	M ítko: 1:200	Ykresu: F.3.1

Tato projektová dokumentace je majetkem zpracovatele a nesmí být použita, m. n. n. ani kopiována bez písemného souhlasu výtvarníka (Ipa Jákona - 1210000 SÚ).

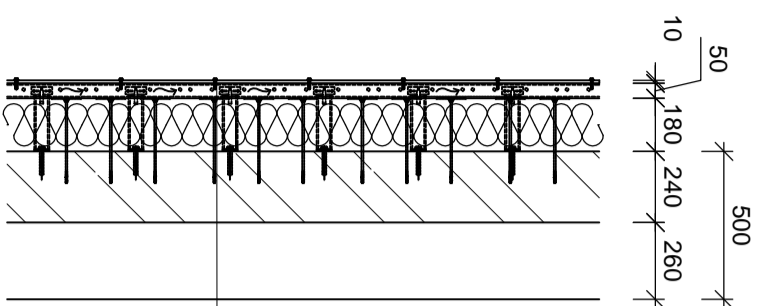
R - PLOCHÁ STĚCHA

- HYDROIZOLA NI VRSTVA DEKPLAN 76 PVC-P FOLIE MECHANICKY KOTVENÁ 1,5 mm
- SEPARA NI VRSTVA (SKLOVLÁKNITÁ NETKANÁ TEXTILIE)
- TEPELNÁ IZOLACE ISOVER EPS 100 240 mm
- PAROZÁBRANA (POJISTNÁ HYDROIZOLACE) GLASTEK 40 SPECIAL MINERAL 4mm
- PENETRACE
- POLYSTYRENBETON VE SPÁDU 40 - 300 mm
- ŽELEZOBETONOVÁ STROPNÍ DESKA 350 mm



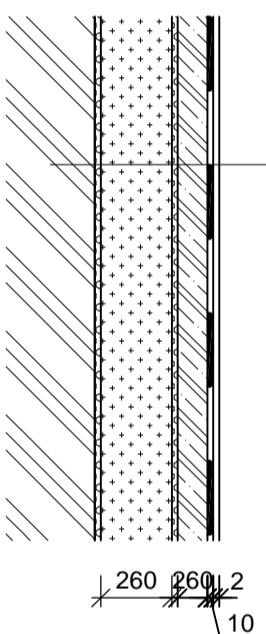
S - OBVODOVÁ STĚNA

- EPOXIDOVÁ STĚNA VE DVOU VRSTVÁCH 2 mm
 - PENETRACE S PROSYPEM PÍSKU
 - HYDROIZOLA NI HMOTA WEBER AKRYZOL VE DVOU VRSTVÁCH
 - PENETRACE WEBER PODKLAD
 - PODKLADNÍ ŽELEZOBETON 260 mm, DILATACE PO 6x6 m
 - SEPARA NI VRSTVA (PE FOLIE)
 - ŠTĚRKOVÝ ROZDÍL 32-63 mm (ZHUTNĚNÝ) 260 mm
 - SEPARA NI VRSTVA (PE FOLIE)
 - TERÉN
- CEMENTOTŘESKOVÉ DESKY CETRIS FINISH 12 mm 3350 x 1250 mm
 - VZDUCHOVÁ MEZERA 50 mm (NOSNÝ ROŠT FASÁDY ROZTE 625 mm)
 - DIFÚZNÍ OTEVŘENÁ FOLIE
 - EPS ISOVER FASSIL 180 mm (KOTEVNÍ PRVKY SPIDI FASÁDY KOTVENÉ PO 350 mm)
 - DESKY KOTVENÉ MECHANICKY POMOČI TALÍŘOVÝMI HMOŽDINĚMI 5 ks / m²
 - ZDIVO POROTHERM 24 240 mm (ŽEBŘIČEK 500 mm)
 - SÁDROVÁ OMÍTKA BAUMIT UNORED 10 mm



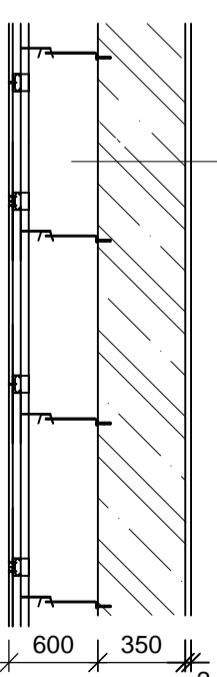
P1 - PODLAHA NA TERÉNU

- EPOXIDOVÁ STĚNA VE DVOU VRSTVÁCH 2 mm
- PENETRACE S PROSYPEM PÍSKU
- HYDROIZOLA NI HMOTA WEBER AKRYZOL VE DVOU VRSTVÁCH
- PENETRACE WEBER PODKLAD
- PODKLADNÍ ŽELEZOBETON 260 mm, DILATACE PO 6x6 m
- SEPARA NI VRSTVA (PE FOLIE)
- ŠTĚRKOVÝ ROZDÍL 32-63 mm (ZHUTNĚNÝ) 260 mm
- SEPARA NI VRSTVA (PE FOLIE)
- TERÉN



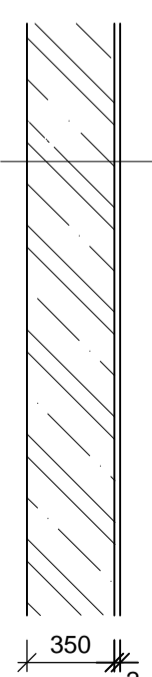
P2 - STROP S PODLAHOU

- EPOXIDOVÁ STĚNA VE DVOU VRSTVÁCH 2 mm
- PENETRACE S PROSYPEM PÍSKU
- NOSNÁ STROPNÍ ŽEBROVÁ KONSTRUKCE 350 mm
- AKUSTICKÝ SÁDROKARTONOVÝ PODHLED



P3 - STROP S PODLAHOU (BEZ PODHLEDU)

- EPOXIDOVÁ STĚNA VE DVOU VRSTVÁCH 2 mm
- PENETRACE S PROSYPEM PÍSKU
- NOSNÁ STROPNÍ ŽEBROVÁ KONSTRUKCE 350 mm

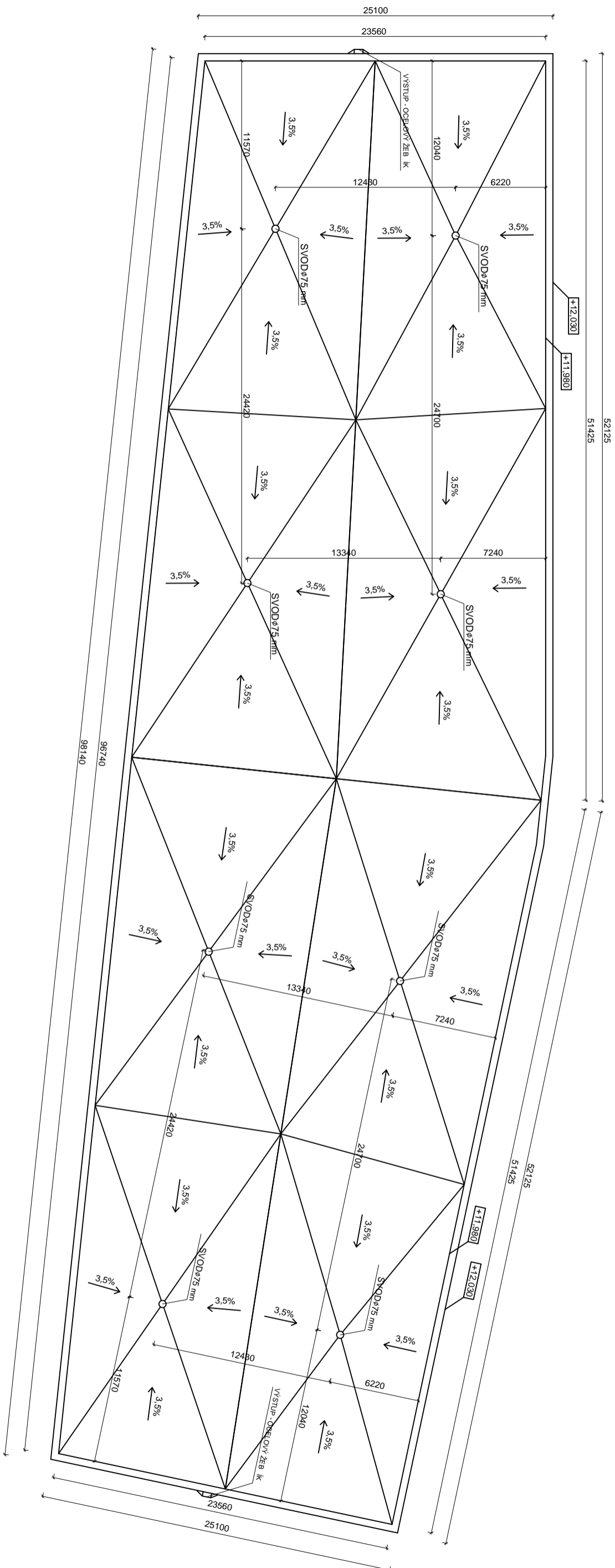


± 0,000 = 393,000 m. n. Bpv.

Výpracoval:	Konzultoval:	
Aneka Krasová	doc. Ing. Vladimír Žána, CSc.	
Kačí Jiřího eský	Stav. úřad: Strakonice	
Investor: J. I. Milásterer, Volý ská 97, 396 01 Strakonice		
Místo stavby: p. 253/3, 268/1, 271/1, k.ú. Radobovice, okr. Strakonice		
Název akce:	Datum:	Fornat:
NOVOSTAVBA ZAHRADNÍ A ZEMĚDĚLSKÉ TECHNIKY	5/2017	A3
Název výkresu:	M. líko:	výkresu:
SKLADBY KONSTRUKCÍ	1:50	F.4.1

Tuto projektová dokumentaci je možná zveřejnit a šířit v omezené míře, pokud je to v souladu s právy autorskými a zákony o ochraně osobních údajů.

VÝTVO ENO VE VÝUKOVÉM PRODUKTU SPOLE NOSTI AUTODESK

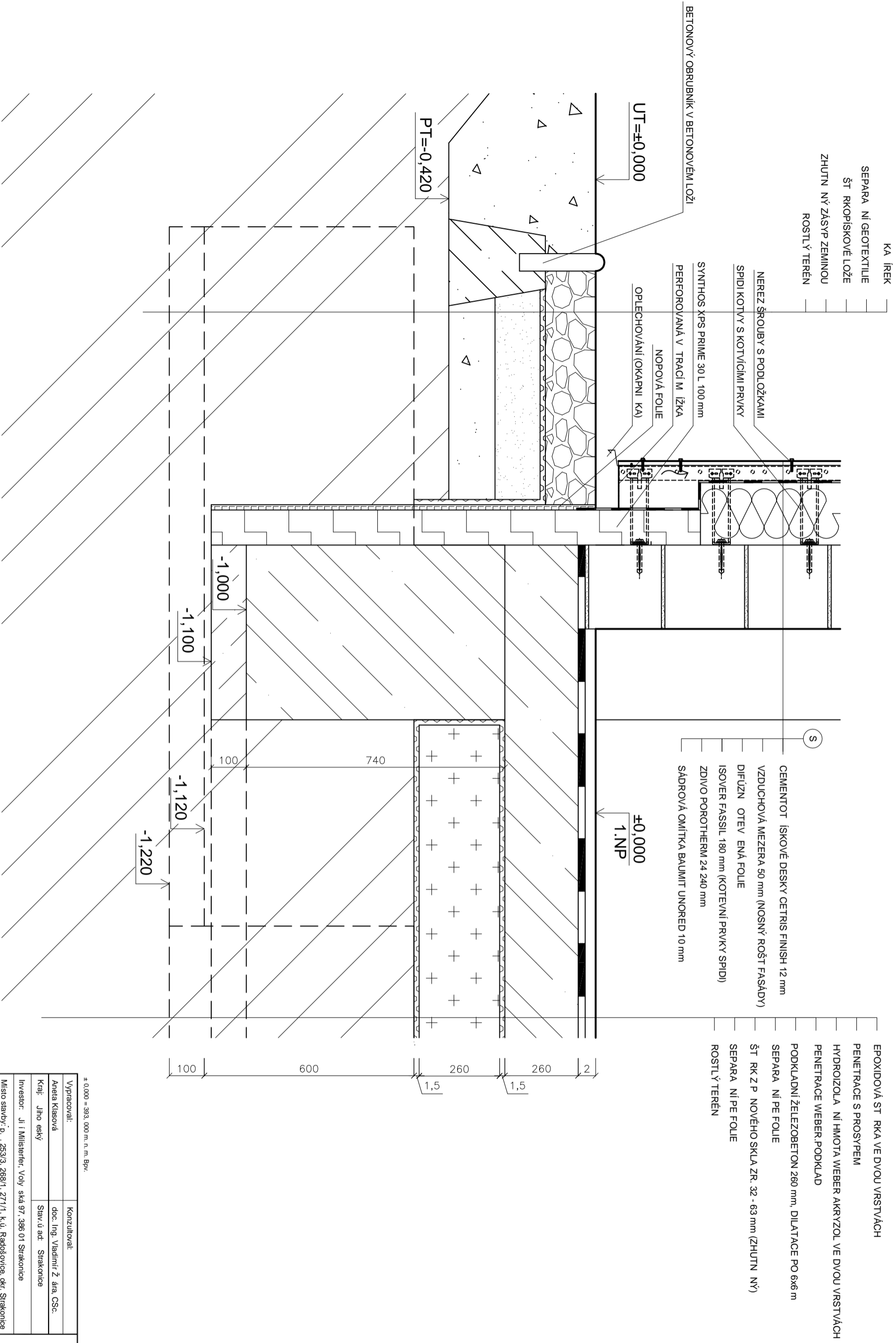


± 0,000 = 383,000 n. n. m. Bpv.

Vypracoval:	Kontroloval:	<p>Fakulta stavební</p>
Anna Klusová	doc. Ing. Vladimír Z ára, CSc.	
Kraj: Jiho eský	Stavú ad: Strakonice	
Investor: Ji í Milstenfer, Volý ská 97, 386 01 Strakonice		
Místo stavby: p. . 253/3, 268/1, 271/1, k.ú. Radošovice, okr. Strakonice		
Název akce:		Datum: 5/2017
		Formát: A3
Název výkresu:		P edm t: Diplomová práce
		M ítko: 1:300
		výkresu: F.5.1
		Název výkresu: POHLED NA ST ECHU

Tato projektová dokumentace je majetkem zpracovatele a nesmí být použita, m. n. ani kopiována bez písemného souhlasu vlastníka. (číslo zakázky: 121/2000 Sb.)

VÝTVO ENO VE VÝUKOVÉM PRODUKTU SPOLE NOSTI AUTODESK



KA IREK
SEPARA NI GEOTEXTILE
ŠT RKOPISKOVÉ LOŽE
ZHUTN NÝ ZÁSYP ZEMINOU
ROSTLÝ TERÉN

NEREZ ŠROUBY S PODLOŽKAMI
SPIDI KOTVY S KOTVÍČIMI PRVKY
SYNTHOS XPS PRIME 30 L 100 mm
PERFOROVANÁ V TRACI M IŽKA
NOPOVÁ FOLIE
OPLECHOVÁNÍ (OKAPNI KA)

±0,000
1.NP

S
CEMENTOT IŠKOVÉ DESKY CETRIS FINISH 12 mm
VZDUCHOVÁ MEZERA 50 mm (NOSNÝ ROŠT FAŠADY)
DIFÚZN OTEV ENÁ FOLIE
ISOVER FASSIL 180 mm (KOTEVNÍ PRVKY SPIDI)
ZDIVO POROTHERM 24 240 mm
SÁDROVÁ OMÍTKA BAUMIT UNORED 10 mm

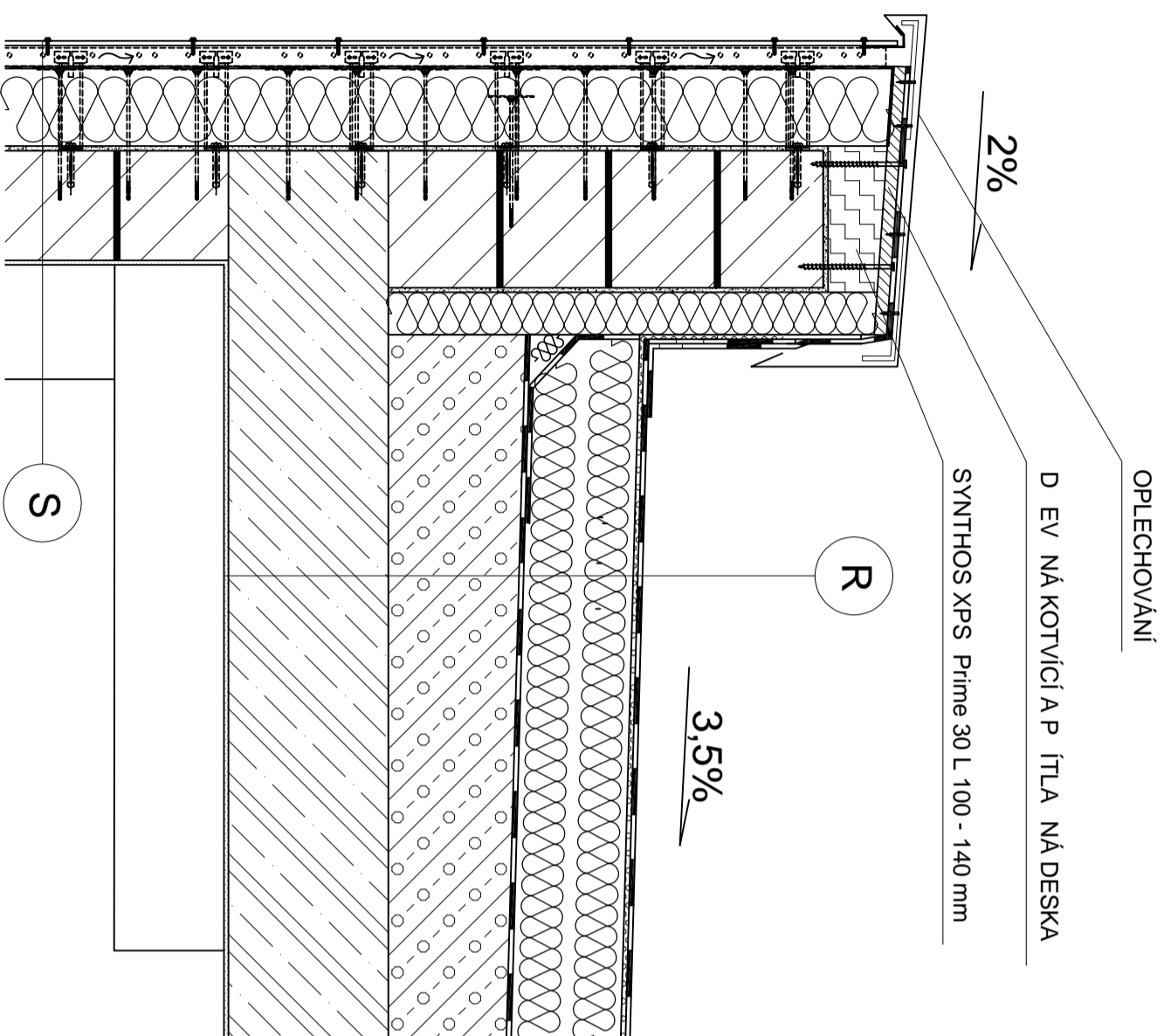
EPOXIDOVÁ ST RKA VE DVOU VRSTVÁCH
PENETRACE S PROSYPEM
HYDROIZOLA NI HIMOITA WEBER AKRIZOL VE DVOU VRSTVÁCH
PENETRACE WEBER PODKLAD
PODKLADNÍ ŽELEZOBETON 260 mm, DILATACE PO 6x6 m
SEPARA NI PE FOLIE
ŠT RK Z P NOVÉHO SKLA ZR. 32 - 63 mm (ZHUTN NÝ)
SEPARA NI PE FOLIE
ROSTLÝ TERÉN

± 0,000 = 393,000 m. n. m. BpV.

C25/30
B500B

Vypracoval:	Konzultoval:	Fakulta stavební 	
Aneta Klasová	doc. Ing. Vladimír Žára, CSc.		
Kraj: Jiho český	Stav./ú ad: Strakonice	M íko:	v ýkresu:
Investor: Ji í Milistetter, Vojv ská 97, 386 01 Strakonice	M ísto stavby: p. . 253/3, 268/1, 271/1, k. ú. Radošovice, okr. Strakonice	1:10	F.6.1
Název akce:	Datum: 5/2017	Formát: A3	
NOVOSTAVBA ZAHRADNÍ A ZEM D LSKÉ TECHNIKY	P edn í: Diplomová práce		
Název výkresu: D1 - EŠENÍ SOKLOVÉ ÁSTI	M íko: 1:10	v ýkresu: F.6.1	

Tato projektová dokumentace je majetkem zhotovitele a nesmí být prodána, m n ani kopiována bez písemného souhlasu vlastního (tel. 121/2200 51)



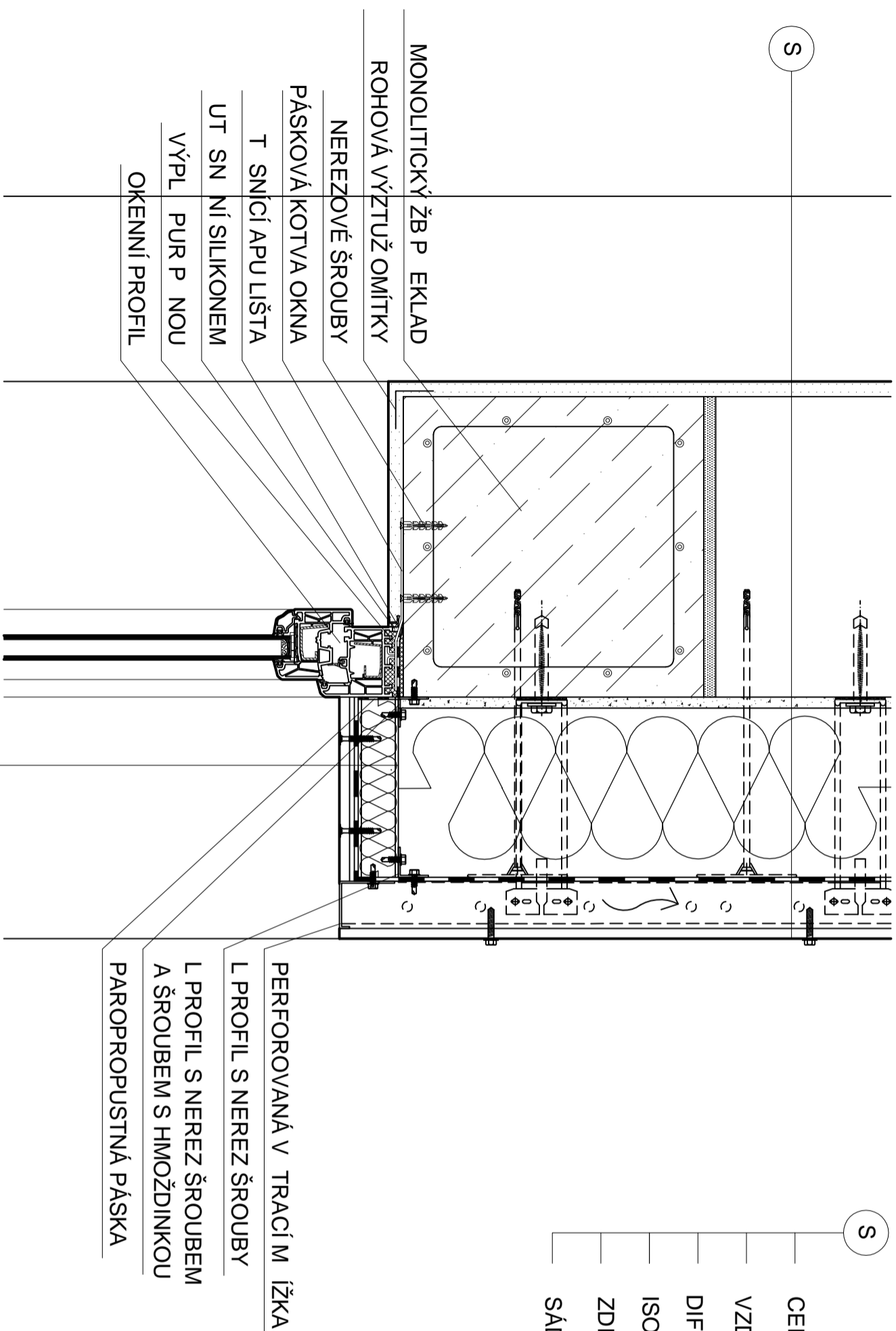
- R
- HYDROIZOLA NÍ VRSTVA DEKPLAN 76 PVC-P FOLIE MECHANICKY KOTVENÁ 1,5 mm
- SEPARA NÍ VRSTVA (SKLOVLÁKNITÁ NETKANÁ TEXTILIE)
- TEPELNÁ IZOLACE ISOVER EPS 100 240 mm
- PAROZÁBRANA (POJISTNÁ HYDROIZOLACE) GLASTEK 40 SPECIAL MINERAL 4mm
- PENETRACE
- POLYSTYRENBETON VE SPÁDU 40 - 300 mm
- ŽELEZOBETONOVÁ STROPNÍ DESKA 350 mm

- S
- CEMENTOT ÍSKOVÉ DESKY CETRIS FINISH 12 mm
- VZDUCHOVÁ MEZERA 50 mm (NOSNÝ ROŠT FASÁDY)
- DIFÚZNÍ OTEV ENÁ FOLIE
- ISOVER FASSIL 180 mm (KOTEVNÍ PRVKY SPIDI)
- ZDIVO POROTHERM 24 240 mm
- SÁDROVÁ OMÍTKA BAUMIT UNORED 10 mm

C25/30
B500B

+ 0,000 = 383,000 m. n. m. Bpiv	
Výpracoval:	Konzultoval:
Aneta Klasová	doc. Ing. Vladimír Ž. Štra. CSc.
Kraj: Jiho ecký	Stav.ú. ad.: Strakonice
Investor: Ji i Milistierfer, Volý ská 97, 386 01 Strakonice	
Místo stavby/p. : 253/3, 268/1, 271/1, k.ú. Radšovice, okr. Strakonice	
Název akce:	
NOVOSTAVBA ZAHRADNÍ A ZEM D LSKÉ TECHNIKY	
Název výkresu:	
D2 - ATIKA	
M íko:	výkresu:
1:15	F.6.2
Datum: 5/2017	Formát: A3
P edm. t: Diplomová práce	





- S
- CEMENTOT ÍSKOVÉ DESKY CETRIS FINISH 12 mm
- VZDUCHOVÁ MEZERA 50 mm (NOSNÝ ROŠT FASÁDY)
- DIFÚZN OTEV ENÁ FOLIE
- ISOVER FASSIL 180 mm (KOTEVNÍ PRVKY SPIDI)
- ZDIVO POROTHERM 30 300 mm
- SÁDROVÁ OMÍTKA BAUMIT UNORED 10 mm

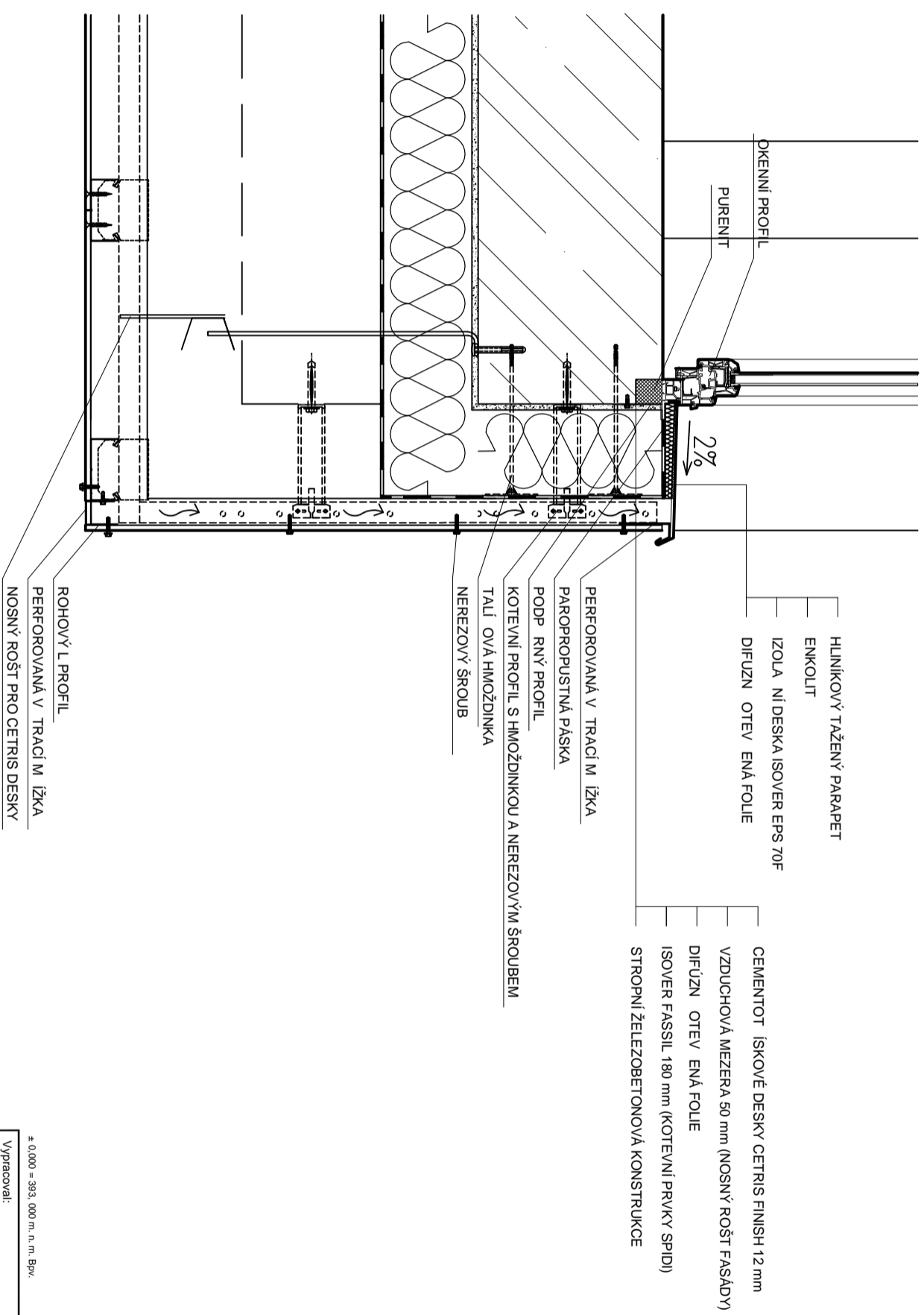
- CEMENTOT ÍSKOVÉ DESKY CETRIS FINISH 12 mm
- DIFÚZN OTEV ENÁ FOLIE
- Z PROFIL VYPLN NÝ TEPELNOU IZOLACÍ

± 0,000 = 393,000 m. n. m. BpV.

C25/30
B500B

Vypracoval:	Konzultoval:	
Aneta Klasová	doc. Ing. Vladimír Žára, CSc.	
Kraj: Jiho český	Stavů ad: Strakonice	
Investor: Jiří Milistierfer, Vojenská 97, 386 01 Strakonice		
Místo stavby: p. 253/3, 268/1, 271/1, k.ú. Radošovice, okr. Strakonice		
Název akce:		
NOVOSTAVBA ZAHRADNÍ A ZEMĚDĚLSKÉ TECHNIKY		
Název výkresu:	M. ltko:	Výkresu:
D3 - OKNO NADPRAŽÍ	1:5	F.6.3
	Datum: 5/2017	Formát: A3
	P edn t Diplomová práce	

Tato projektová dokumentace je majetkem zhotovitele a nesmí být použita, m n ani ani kopírována bez písemného souhlasu Vlastníka (de zákonem 121/2000 Sb.)



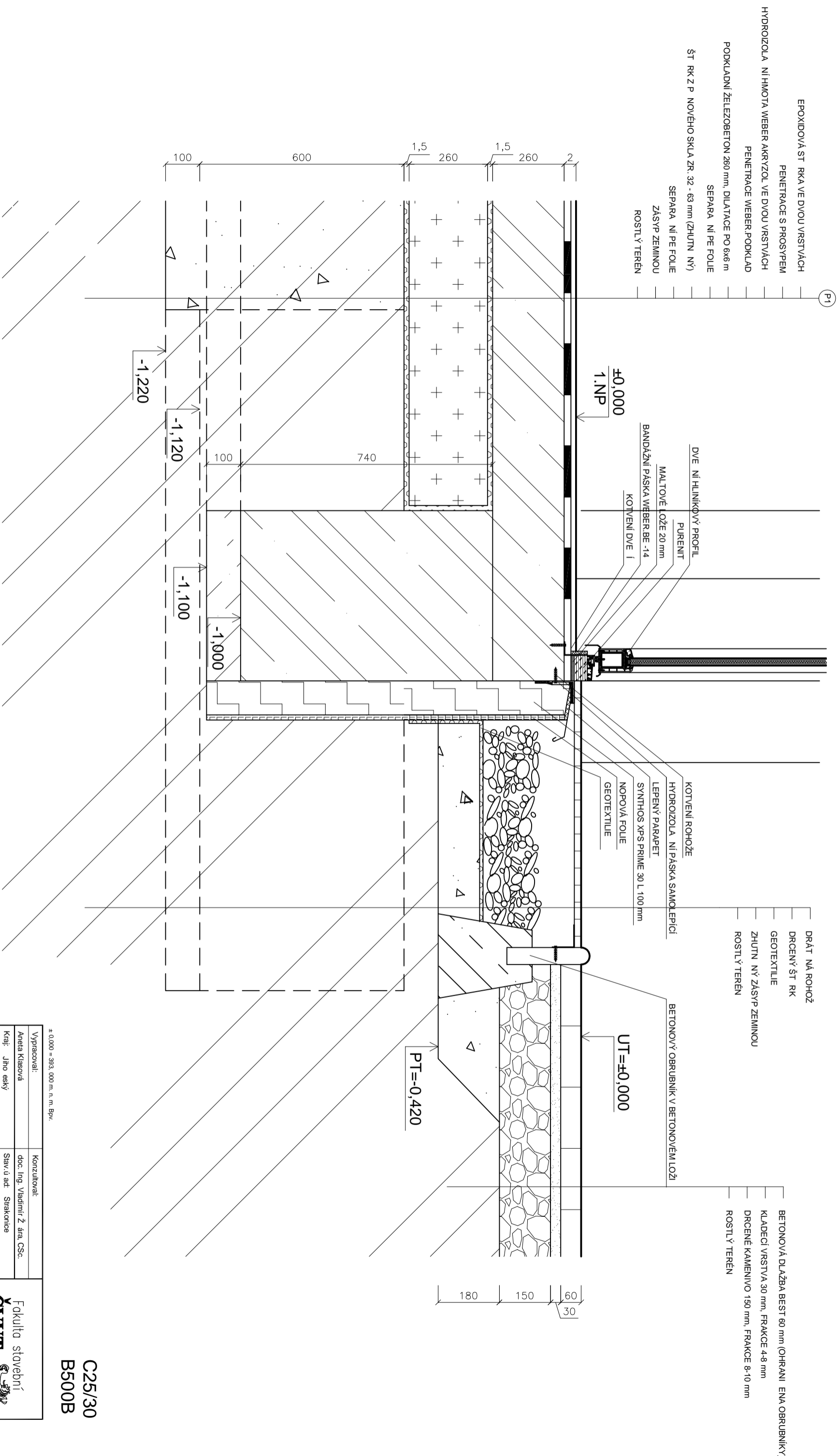
C25/30
B500B

± 0,000 = 393,000 m. n. m. BpV.

Vypracoval:	Aneta Klasová	Konzultoval:	doc. Ing. Vladimír Žára, CSc.
Kraj:	Jiho český	Stav./ú ad:	Strakonice
Investor:	Jiří Milšetter, Vojvůvká 97, 386 01 Strakonice		
Místo stavby:	p.č. 253/3, 268/1, 271/1, k.ú. Radošovice, okr. Strakonice		
Název akce:	NOVOSTAVBA ZAHRADNÍ A ZEMNÍ DESKÉ TECHNIKY		
Název výkresu:	D4 - OKNO PARAPET		
Mřížka:	1:10	výkresu:	F.6.4
Datum:	5/2017	Formát:	A3
Příloha:	Diplomová práce		



VYTVO ENO VE VÝUKOVÉM PRODUKTU SPOLE NOSTI AUTODESK

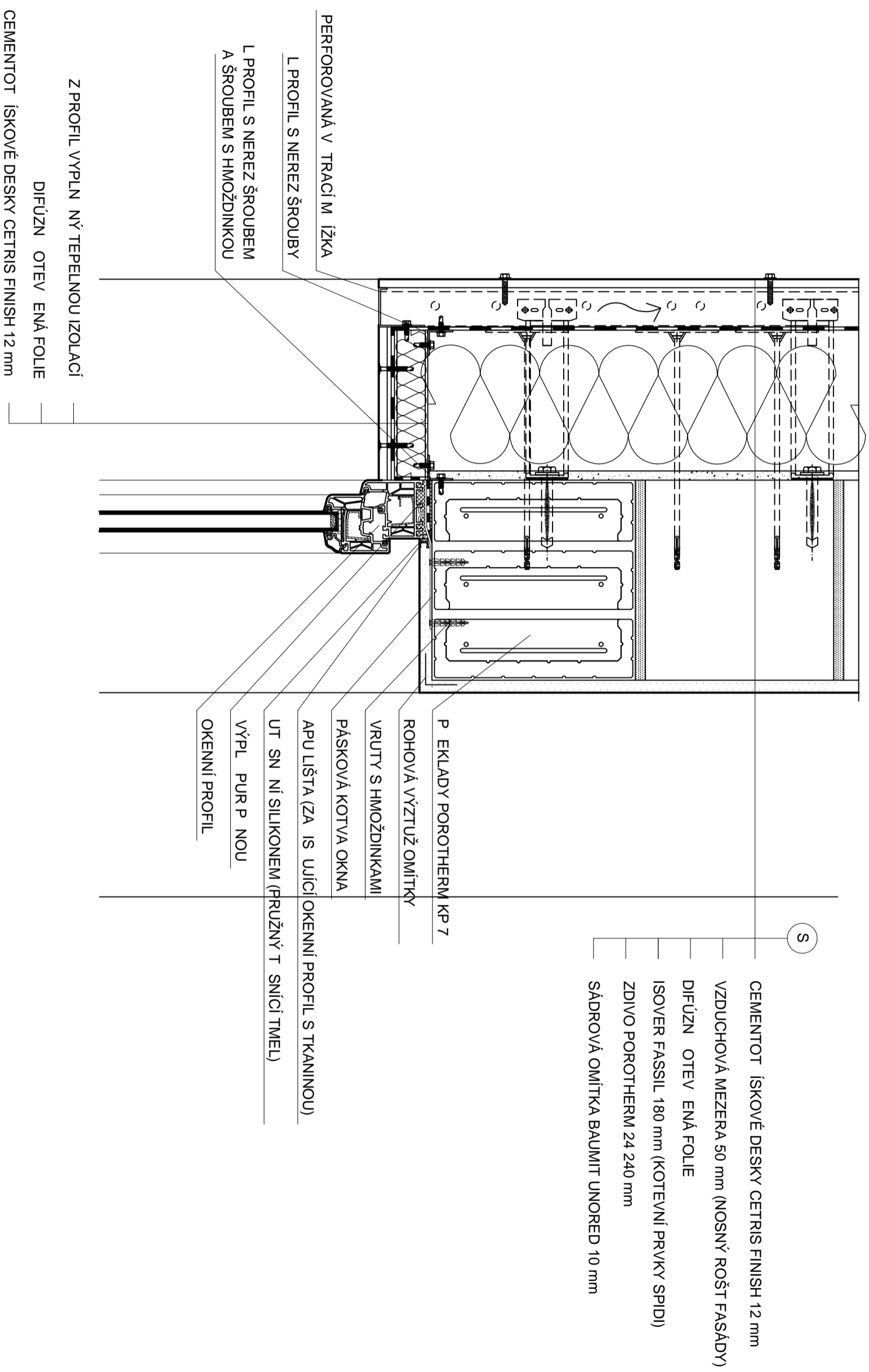


C25/30
B500B


Vypracoval:	Konzultoval:	
Aneta Klasová	doc. Ing. Vladimír Ž.ára, CSc.	
Kraj: Jiho eský	Stav./ú ad: Strakonice	
Investor: Jiří Milšteinert, Vojvá ská 97, 386 01 Strakonice	Místo stavby: p. 253/3, 268/1, 271/1, k.ú. Radošovice, okr. Strakonice	
Název akce:	Datum: 5/2017	Formát: A3
NOVOSTAVBA ZAHRADNÍ A ZEM D LSKÉ TECHNIKY	P edn t: Diplomová práce	
Název výkresu: D5 - EŠENÍ VSTUPNÍCH DVE Í	M ítko: 1:10	výkresu: F.6.5

Tato projektová dokumentace je majetkem zhotovitele a nesmí být prodána, m na ani kopírována bez písemného souhlasu vlastníka (dle zákona 121/2000 Sb.)

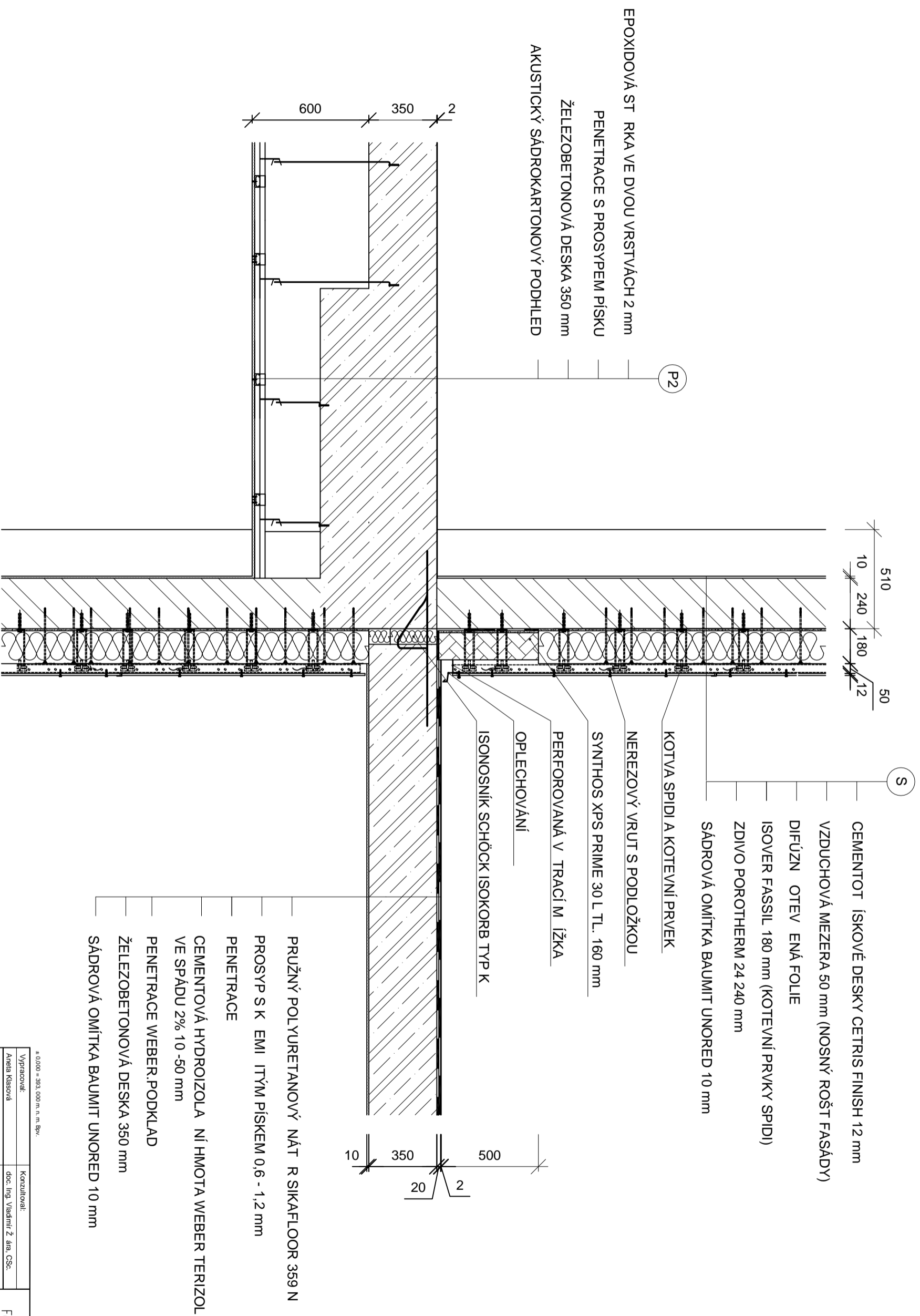
VYTVO ENO VE VÝUKOVÉM PRODUKTU SPOLE NOSTI AUTODESK



± 0,000 = 393,000 m. n. m. BpV.

Vypracoval:	Konzultoval:	 <p>Fakulta stavební ČVUT</p>	
Aneta Klasová	doc. Ing. Vladimír Ž ára, CSc.		
Kraj: Jiho eský	Stavú ad: Strakonice		
Investor: Ji í Milistierer, Vojv sská 97, 386 01 Strakonice			
Místo stavby: p. . 253/3, 268/1, 271/1, k.ú. Radošovice, okr. Strakonice			
Název akce:		Datum:	Formát:
NOVOSTAVBA ZAHRADNÍ A ZEM D LSKÉ TECHNIKY		5/2017	A3
Název výkresu:		P edn t Diplomová práce	
DETAIL OKNA - NADPRAŽÍ		M ítko:	Výkresu:
		1:5	F.7.1

C25/30
B500B



C25/30
B500B

± 0,000 = 393,000 m. n. m. Bp.v.

Vypracoval:	Aneka Klusová	Konzultoval:	doc. Ing. Vladimír Z. ara, CSc.
Kraj:	Jiho estý	Stav. ú ad:	Strakonice
Investor:	Jiří Milstředník, Vohý ská 97, 386 01 Strakonice		
Místo stavby:	p. . 2533, 2691, 2711, k.ú. Radostovice, okr. Strakonice		
Název akce:	NOVOSTAVBA ZAHRADNÍ A ZEMĎISKÉ TECHNIKY	Datum:	5/2017
Název výkresu:	NAPOUJENÍ VENKOVNÍ PLOCHY	Formát:	A3
		P edm. t:	Diplomová práce
		M ítko:	1:20
		výkresu:	F.7.3

