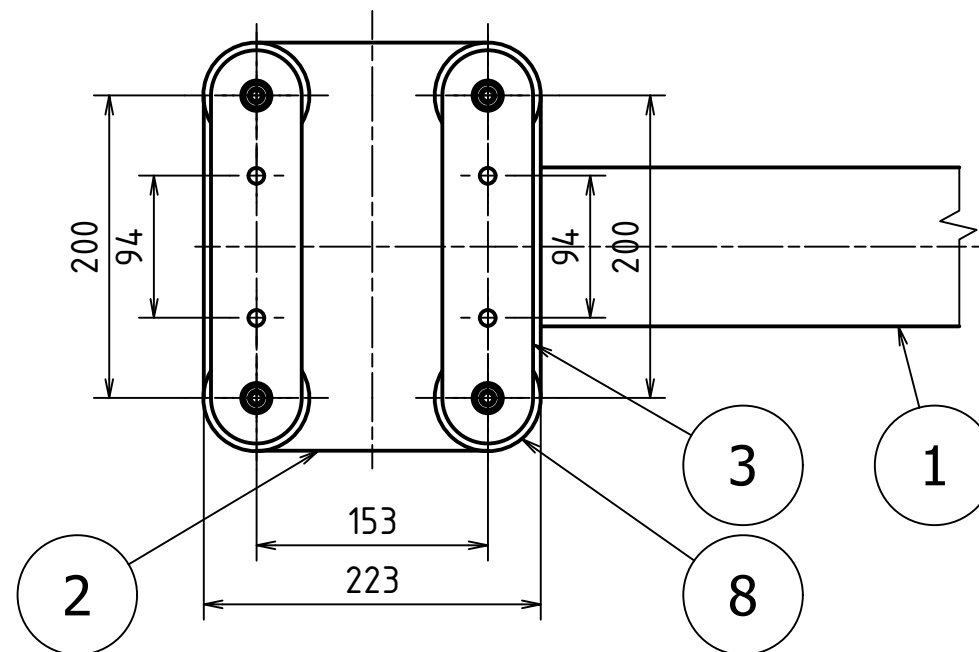
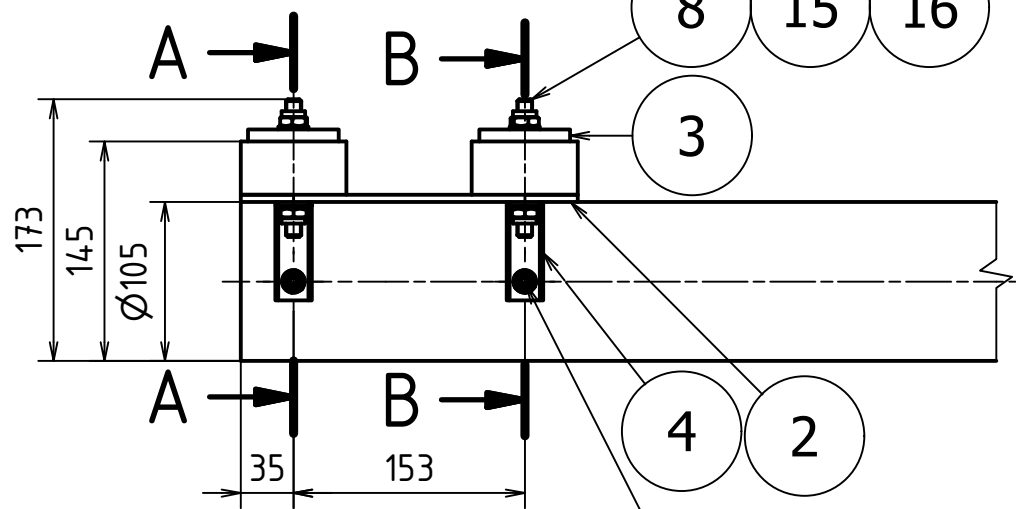
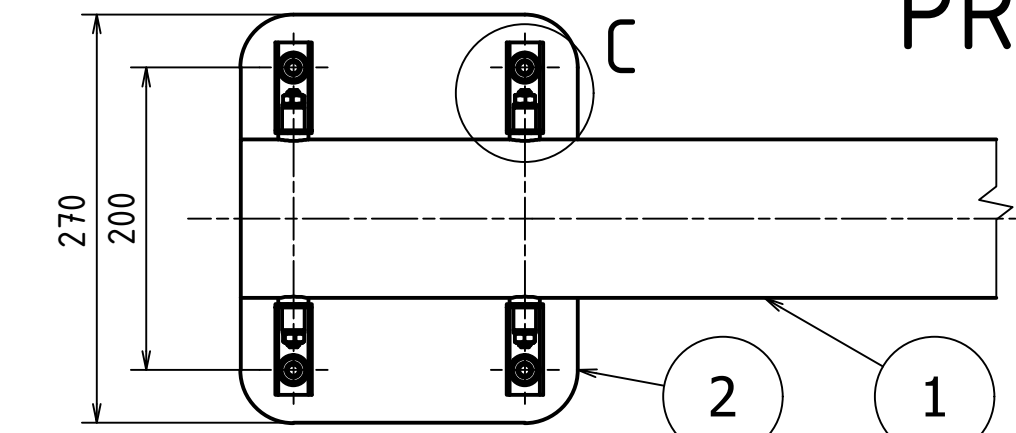


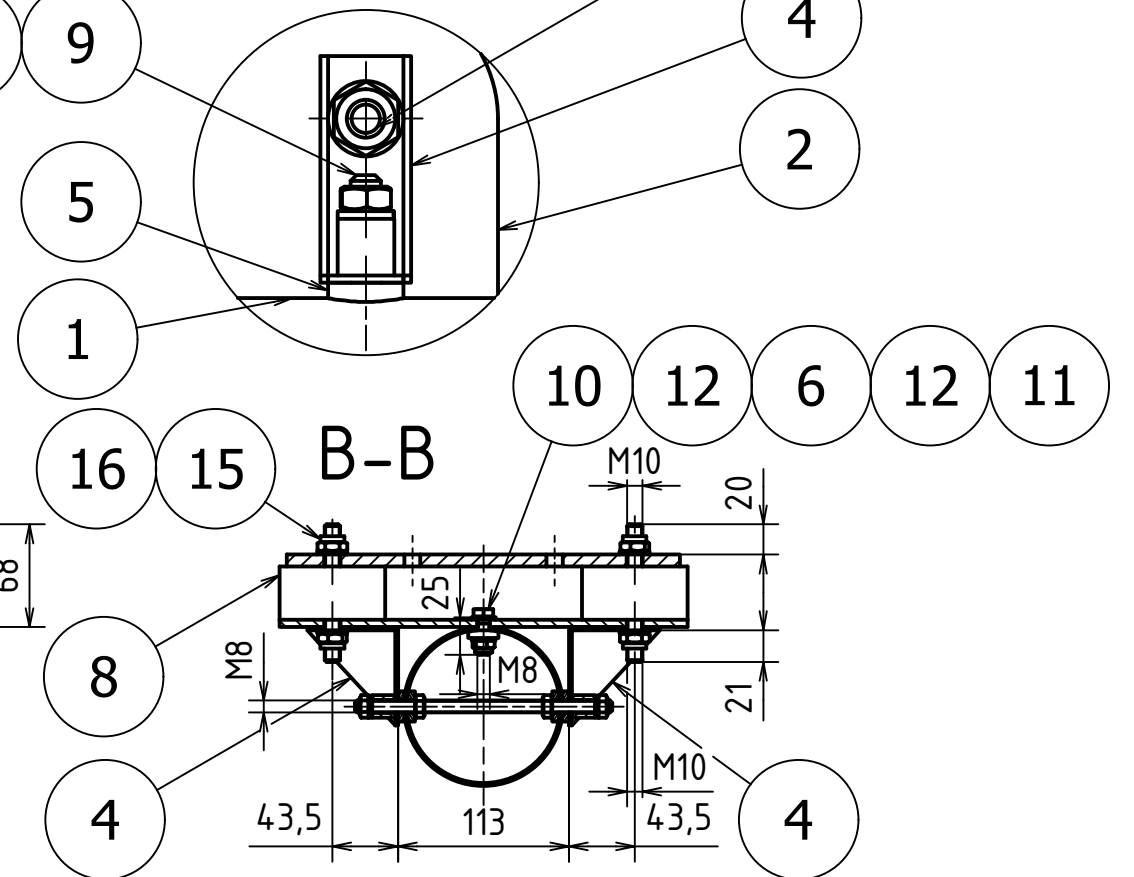
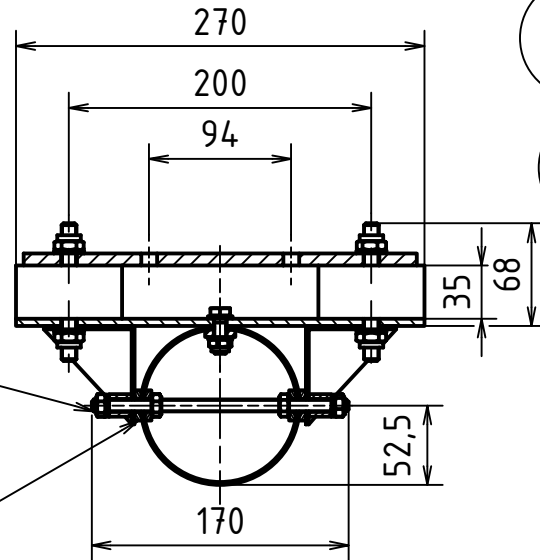
PŘÍLOHA 5

Detail C (1 : 2) 4x upevnění konzol



- 7
- 14
- 13
- 9
- 5
- 6
- 13

A-A řez totožný s B-B



POZ	NÁZEV	ROZMĚR	NORMA	Č. VÝKRESU	MATERIÁL	HMOTNOST	KS	
16	Podložka		DIN 125 - A 10,5		S235JR (11 375)	0,004 kg	8	
15	Šestihranná matice		DIN 985 - M10		Ocel 8.8	0,013 kg	8	
14	Pružná podložka		DIN 127 - A 8		G60E (12 061)	0,002 kg	4	
13	Šestihranná matice		DIN 934 - M8		Ocel 8.8	0,005 kg	8	
12	Podložka		DIN 125 - A 8,4		S235JR (11 375)	0,002 kg	4	
11	Šestihranná matice		DIN 985 - M8 x 1		Ocel 8.8	0,006 kg	2	
10	Šroub		M8x20 8.8		Ocel 8.8	0,016 kg	2	
9	závitová tyč		DIN 975		závitová tyč 8.8	0,067 kg	2	
8	silentblok celý Haberhorn		70x35 M10x28			0,139 kg	4	
7	distanční trubička				Ocel S235JRC+C (1.0122)	0,014 kg	4	
6	podložka vnitřní				Al slitina EN AW 6061 T6	0,001 kg	6	
5	podložka vnější				Al slitina EN AW 6061 T6	0,001 kg	4	
4	konzola				Ocel DC 01-A-m (1.0330)	0,102 kg	4	
3	pásek				ML - 05	Al slitina EN AW 6082 T6	0,313 kg	2
2	deska				ML - 04	Al slitina EN AW 6061 T6	0,293 kg	1
1	páteří trubka				ML - 03	Al slitina EN AW 6061 T6	0,323 kg	1

Autor		Datum		Podpis		Datum		HMOTNOST 2,642 kg		MĚŘÍTKO	
NAVRHL	Černý Marcel	14.03.2017	PŘEZK.					SESTAVA	1:5 (1:2)		
KRESLIL	Černý Marcel	14.03.2017	SCHVÁLIL					KUSOVNIK ML - K	PROMÍTÁNÍ: (ISO E)		
				FAKULTA STROJNÍ		NÁZEV		motorové lože			
						ČÍSLO VÝKRESU		ML - 02			