



#### ANOTACE

Práce řeší návrh porodního domu na omezeném pozemku zahrady polikliniky na Letné v Praze. Porodní dům nabízí žádoucí bezpečnou alternativu k rození v nemocnicích.

Dům navržený na pomezí města a parku přirozeně sestupuje po svahu. Blízkost vůči budově polikliniky vytváří napětí,

obě budovy společně vymezují zahradu a dávají jí intimnější měřítko. Zahradní fasáda polikliniky zůstává volná vůči ulici, místo tak zůstává jasné a přehledné. Svah je v domě zpřítomněn přímým schodištěm následujícím jeho tvar. Vnitřní chodba je prosvětlena světlíkem, který stavbu kompozičně pointuje. K nábrežní ulici se dům vztahuje klasickou uliční fasádou, do parku nabývá charakteru pavilonu.

#### PROBLEMATIKA TÉMATU

Porodní dům je v České republice novým typologickým druhem, pro který zatím není vytvořený legislativní rámec. Jeho dlouhodobé fungování je ale známé ze západních zemí (např. Švýcarsko, Německo a další). U nás se už delší dobu ozývají hlasy po jeho zavedení, především od žen hledajících bezpečnou alternativu k rození v nemocničních zařízeních. Důvodem je dlouhodobá kritika chování spousty nemocnic.

#### PORODNÍ DŮM

Porodní dům je kompromisem mezi nemocnicí a domovem: svým vzezřením a atmosférou maximální měrou připomíná domácí prostředí a zároveň zajišťuje odbornou péči profesionálních zdravotníků. Porodní dům není součástí nemocničního zařízení, je zařízením zcela autonomním. Je však orientován tak, aby byl v dosahu nemocničního zařízení disponujícího potřebným personálem i technickým vybavením.

#### MÍSTO

Pro případ komplikací při porodu má porodní dům navázaný smluvní vztah s blízkou porodnicí k zajištění nutné lékařské pomoci. Ideální poloha porodního domu je přímo na kraji areálu nemocnice, nebo v jeho blízké dojezdové vzdálenosti.

Porodní dům je zařízením „komorního“ typu: když vcházíte do porodního domu, vůbec nemáte pocit, že vcházíte do zdravotnického zařízení.

Pozemek pro porodní dům se nachází na nejzápadnějším východním okraji Letenských sadů, mezi Nábřežím kapitána Jaroše a Skaleckou ulicí, v zahradě polikliniky. Místo je specifické tím, že jde o hranici města a parku. Tato hranice je i jako každý jiný ekoton v přírodě daleko bohatší na formy, než její okolí. Setkává se tu hradba kompaktního města se solitérními budovami a městským parkem.



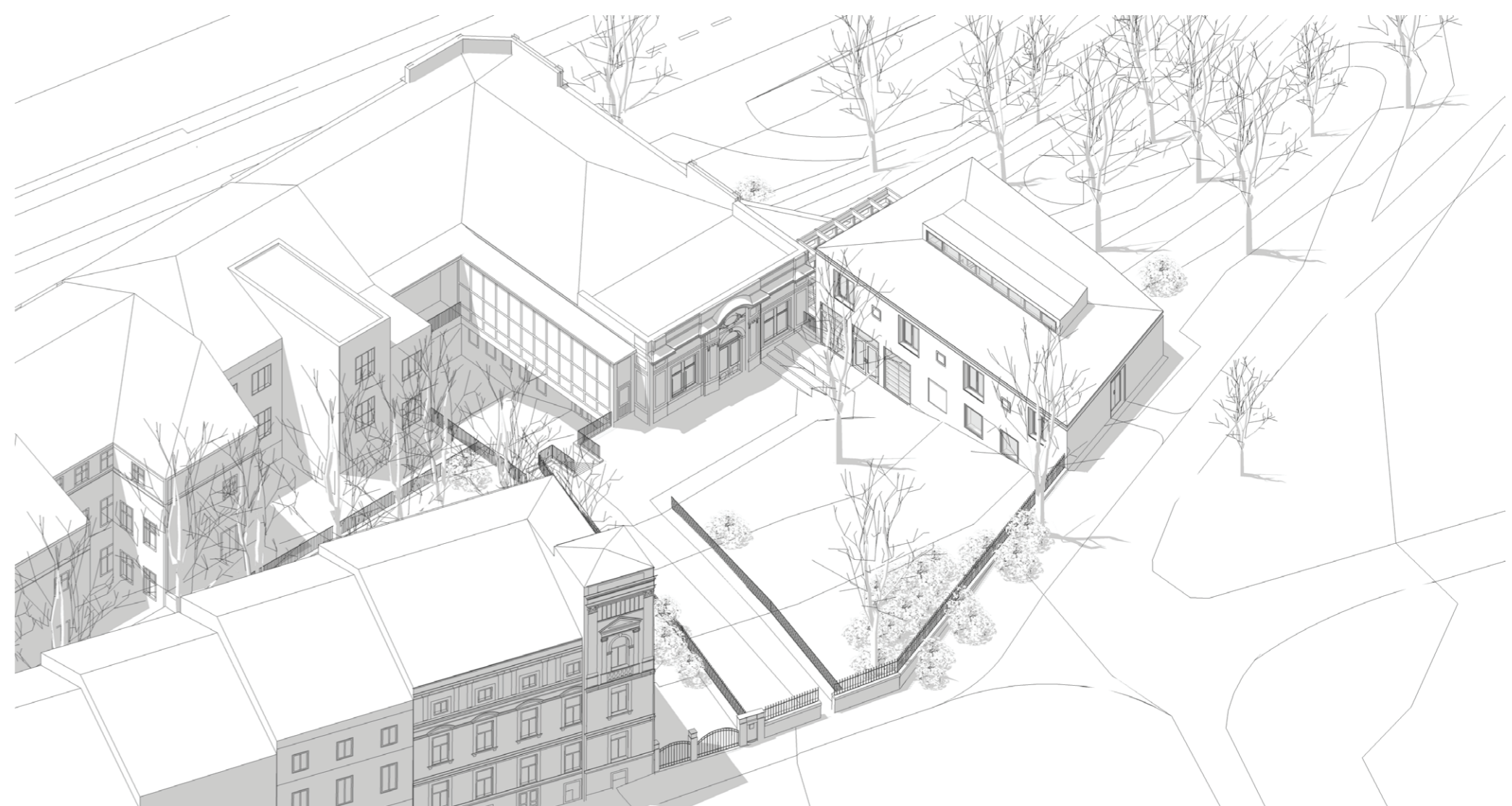
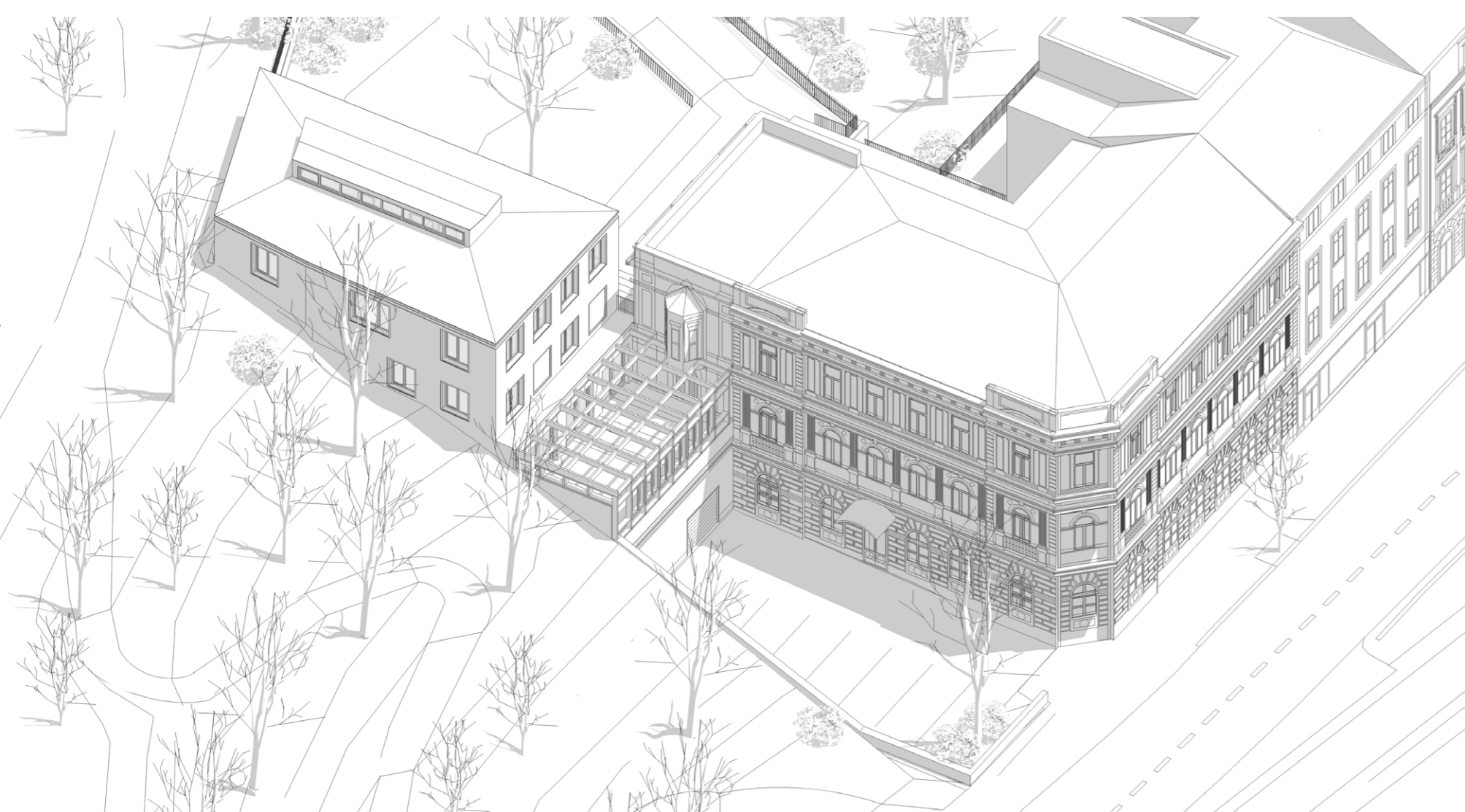
PRAHA 7 / HOLEŠOVICE / SKALECKÁ 17



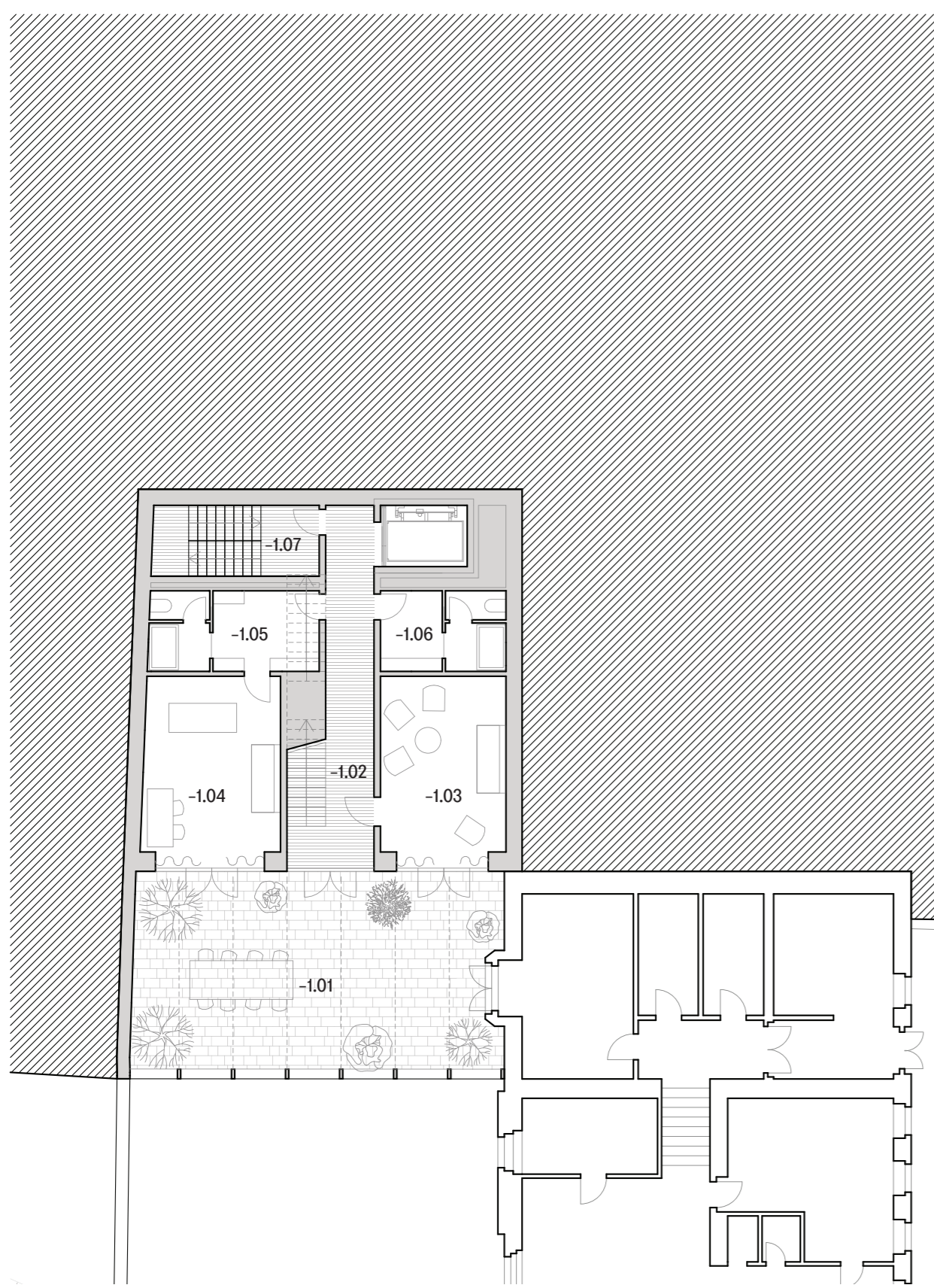
3.PP  
-3.01 parkoviště / -3.02 únikové schodiště



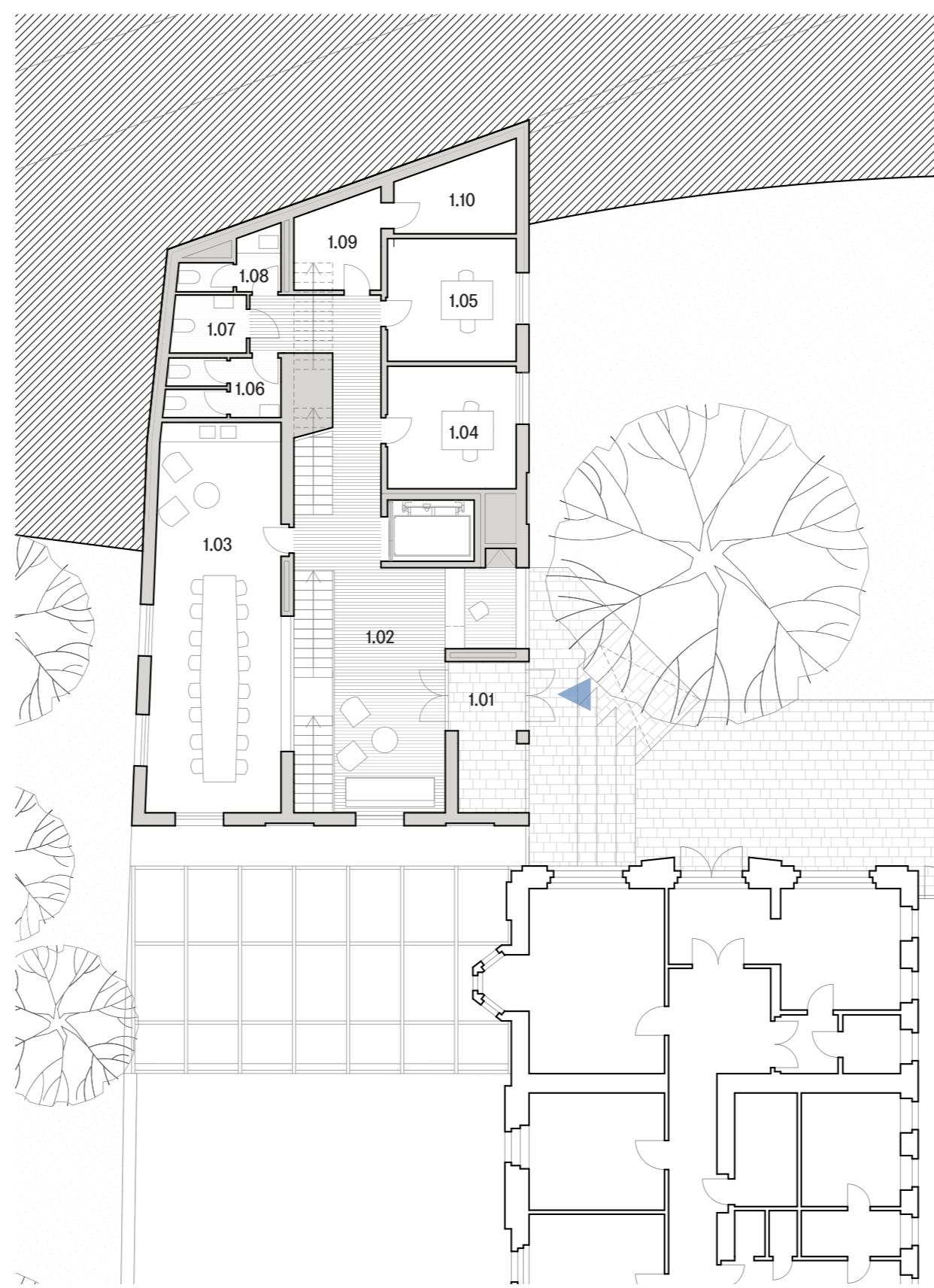
1.NP VSTUPNÍ PODLAŽÍ  
-2.01 chodba / -2.02 únikové schodiště / -2.03 sklad odpadů / -2.04 sklad biologického odpadu / -2.05 špinavá prádelna / -2.06 čistá prádelna / -2.07 sklad / -2.08 sklad / -2.09 technická místnost / -2.10 parkovací výtahy



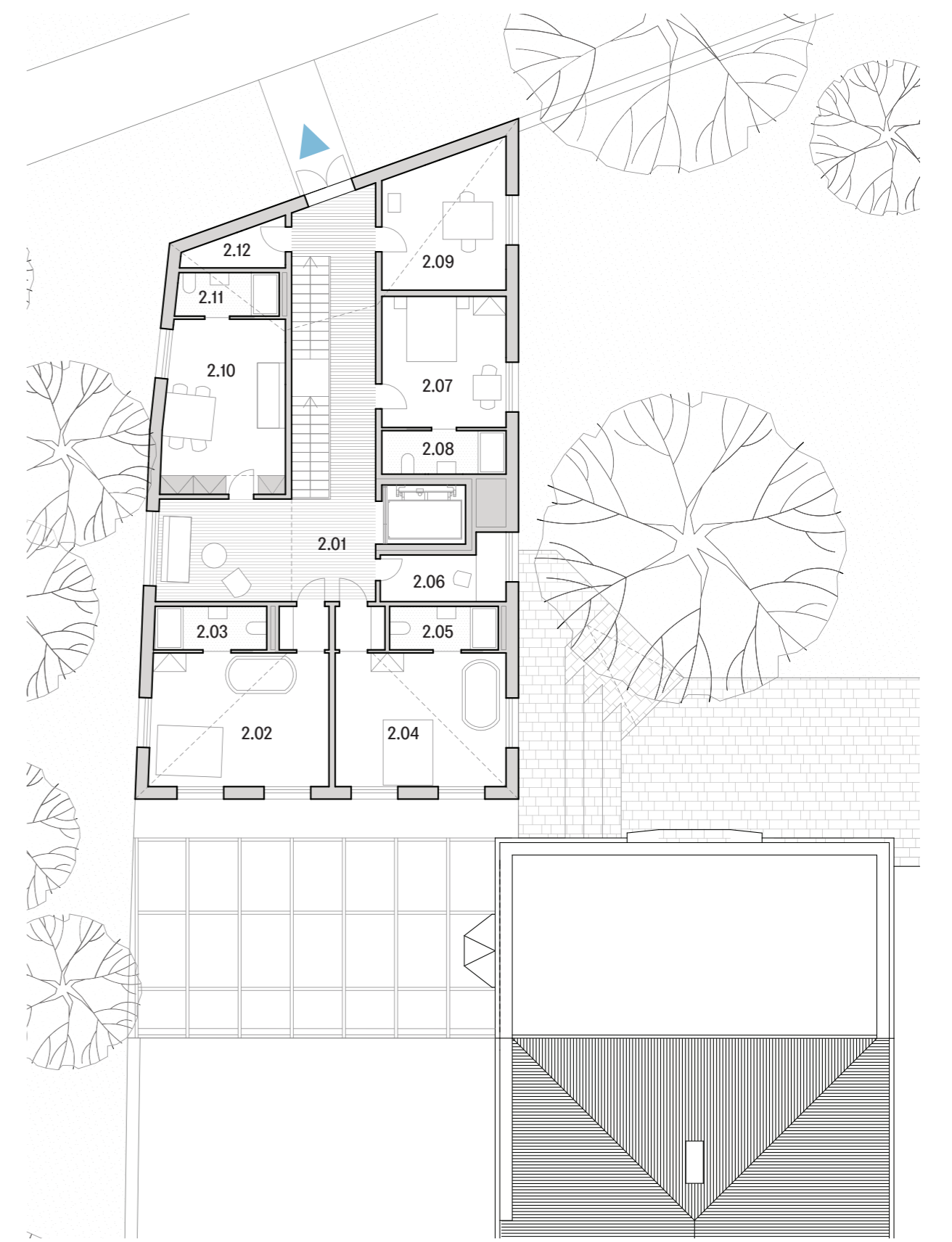




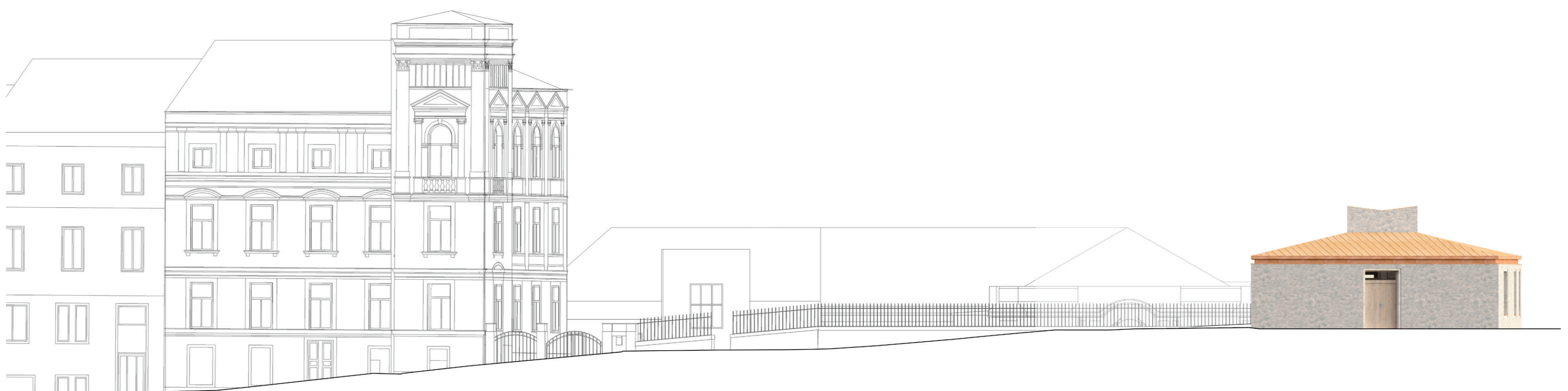
**1.PP**  
-1.01 zimní zahrada / -1.02 chodba / -1.03 hovorňa / -1.04 vyšetřovňa / -1.05 šatna / -1.06 šatna / -1.07 únikové schodiště



**1.NP VSTUPNÍ PODLAŽÍ**  
1.01 předstř / 1.02 hala / 1.03 přednášková místnost / 1.04 kancelář / 1.05 kancelář / 1.06 WC ženy / 1.07 WC invalidé / 1.08 WC muži / 1.09 sklad / 1.10 sklad



**2.NP porodní patro**  
2.01 chodba s čekárnou / 2.02 porodní pokoj / 2.03 koupelna / 2.04 porodní pokoj / 2.05 porodní pokoj / 2.06 příruční sklad / 2.07 pronajimatelný pokoj / 2.08 koupelna / 2.09 hovorňa / 2.10 denní místnost porodních asistentek / 2.11 koupelna / 2.12 úklid



SEVERNÍ POHLED





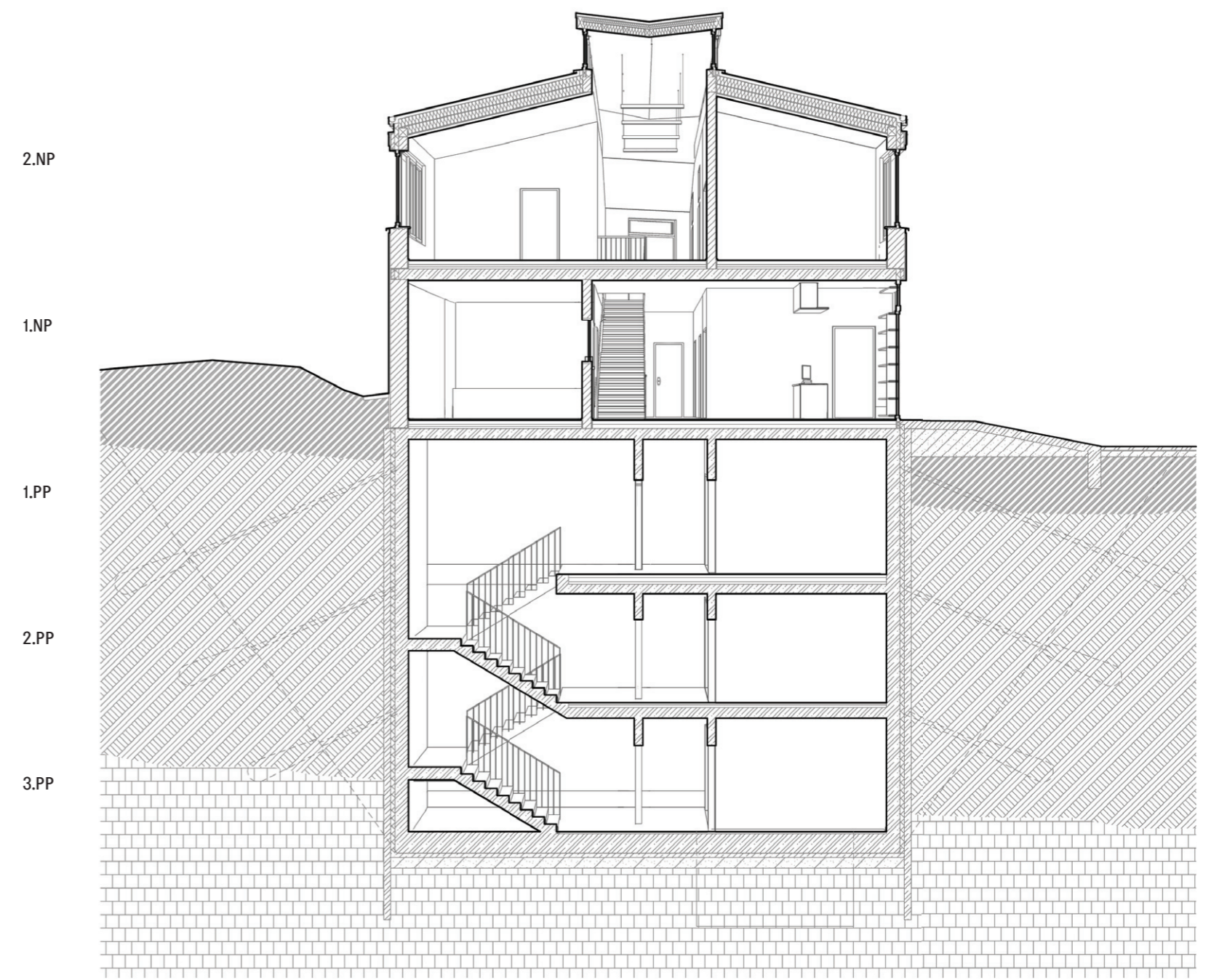
VSTUPNÍ HALA



ZIMNÍ ZAHRADA



PODÉLNÝ ŘEZ



PŘÍČNÝ ŘEZ







JIŽNÍ POHLED

