



Dům jako jedna z elementárních stavebních jednotek tvoří strukturu města. Metropolitní dům se vyznačuje vyšším standardem, mimo hlavní funkci objektu, je cíl stále stejný, vytvářet, doplňovat, ucelovat městskou strukturu. Současné tendence v navrhování měst upřednostňují pěší a cyklisty, podporují kombinování a koncentrování více funkcí do jednoho objektu. Účelem je zahusťovat městské prostředí.

Nárožní parcela na křižování ulic Blanické a Slezské je velmi cenným a důležitým pozemkem i přes svoje limity. Doprava je v hojně míře zastoupena ve Francouzské ulici. Korunní a Slezská ulice jsou frekventované méně.

Urbanistické řešení Vinohrad má jasnou blokovou strukturu s konstantní podlažností. Jednotlivé bloky vytvářející kompaktní struktury, jasně určují měřítko města.

Na území Vinohrad zcela převažuje funkce bydlení, lokace v blízkosti Náměstí Míru má předpoklady pro rozšíření o jiné funkce.

#### ARCHITEKTONICKÉ ŘEŠENÍ

Hudební škola navazuje na sousední objekt Národního domu a v přízemí je s ním propojena s možným využitím funkčních prostorů, doplňuje občanskou vybavenost v místě, je městotvorným prvkem.

Určujícími motivy domu jsou koncertní síň a větrací věž metra, která je ponechána v původní pozici. Objekt obsahuje hudební školu, komerční plochy a garážová stání. Škola se sedmi nadzemními podlažními je orientovaná směrem do Slezské ulice, dvě komerční plochy s volnou dispozicí mají vstupy z Korunní ulice, suterén s garážemi a technickými místnostmi jsou obsluhované autovýtahem ze ulice Slezská.

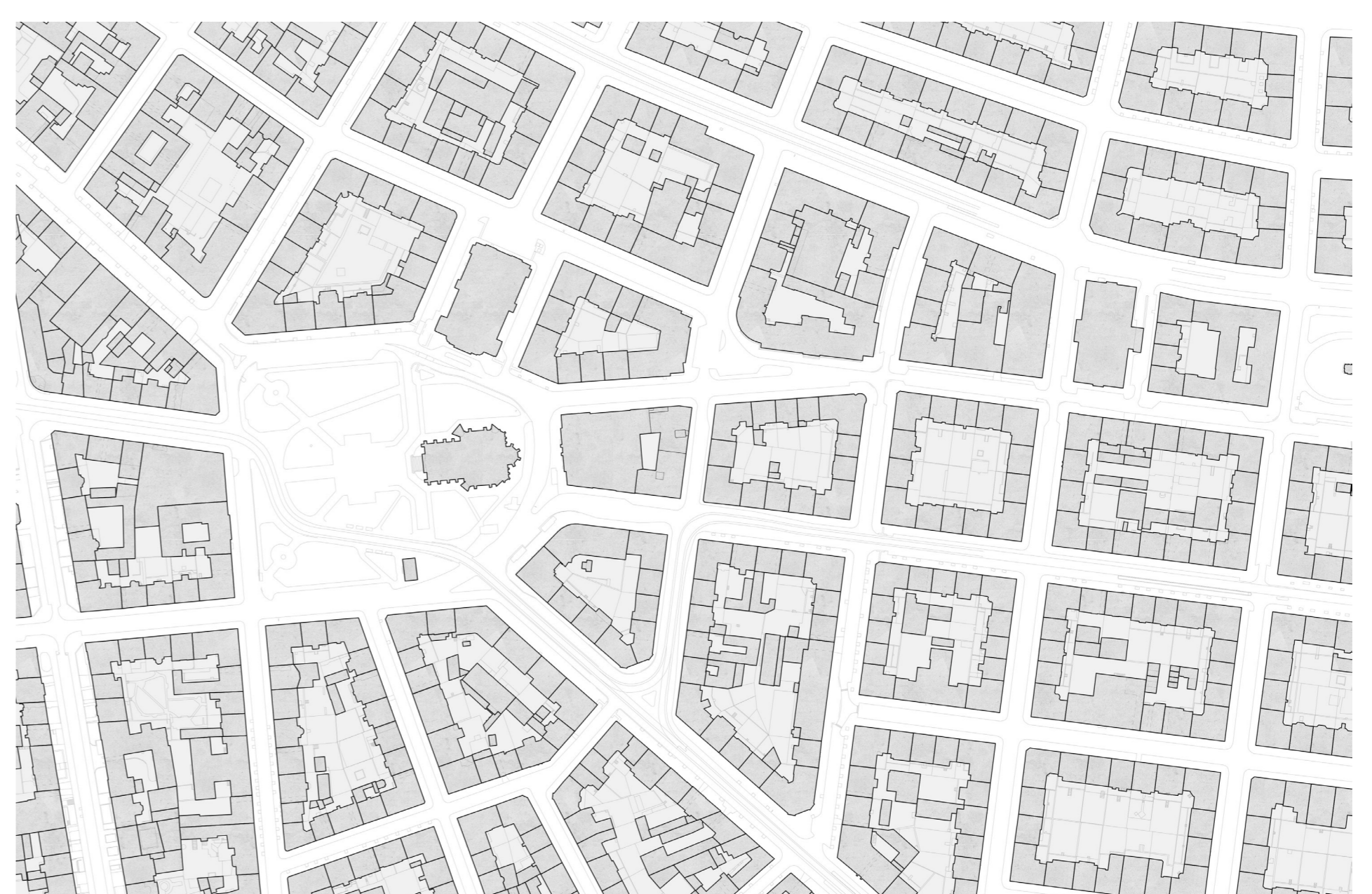
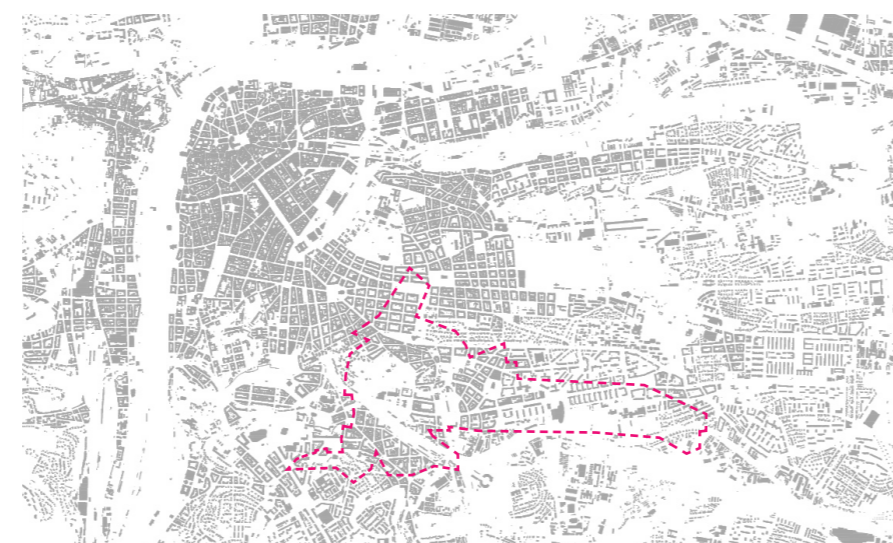
Podlaží jsou přístupná ze dvou schodišť a hlavního výtahu. Rozměry hlavního schodiště odpovídají funkci - přístupu do koncertního sálu. Vedlejší schodiště

slouží zároveň jako požární. Druhou požární únikovou cestou je výtah. Směrem ke Korunní ulici v 1. patře se nachází kanceláře vedení školy společně se zkušebnami. Vnitroblok je užíván pro zásobování.

Přízemí a 1. patro školy jsou částečně určeny pro reprezentaci školy a žáků, pro tento účel jsou navrženy kavárna, přednášková místnost a koncertní sál.

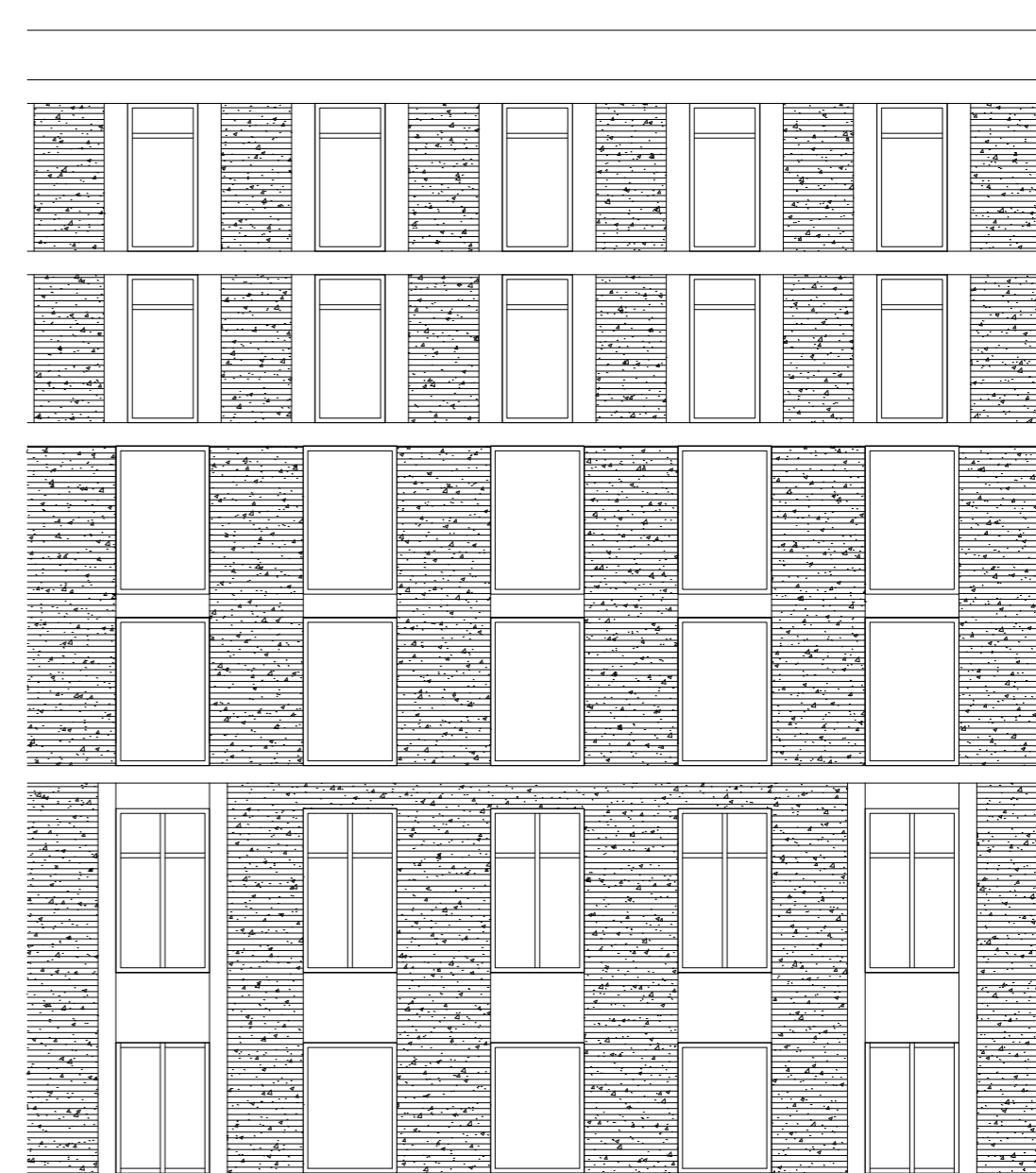
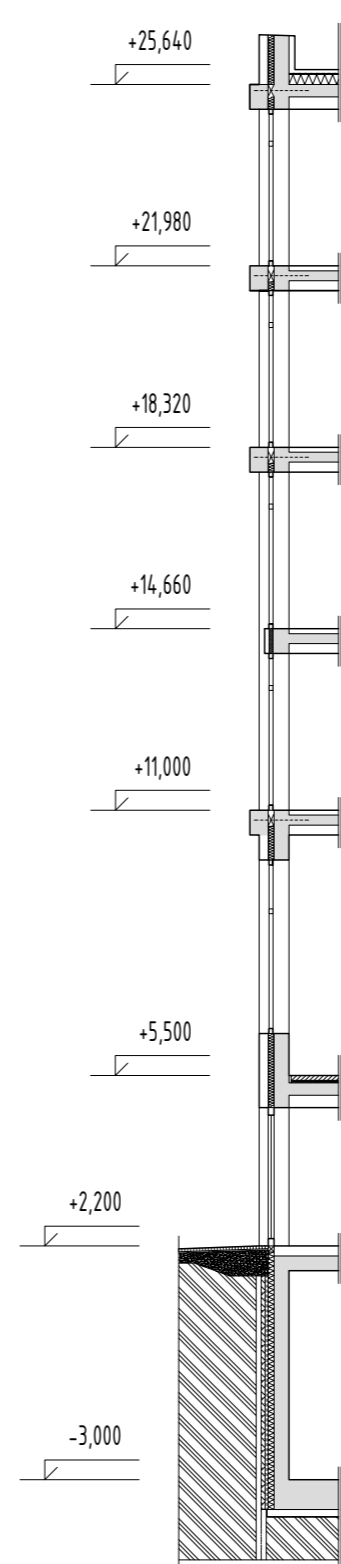
Sál je domem v domě s vlastní vloženou konstrukcí uloženou na ložiskách. Jeho kapacita je přibližně 180 míst.

Zbývá část patra je věnována prostorům pro vedení školy a učitelů sbor. 2. až 5. patro slouží pro výuku, přehrávky. V patrech jsou umístěny malé a velké zkušebny, učebny, nahrávací místnost a audiovizualní knihovna. V 6. patře jsou umístěny 4 byty s terasami, které slouží pro hosty a zaměstnance školy. Jejich koncept je založen na dlouhém prostoru s možností provětrání skrze celou dispozici.



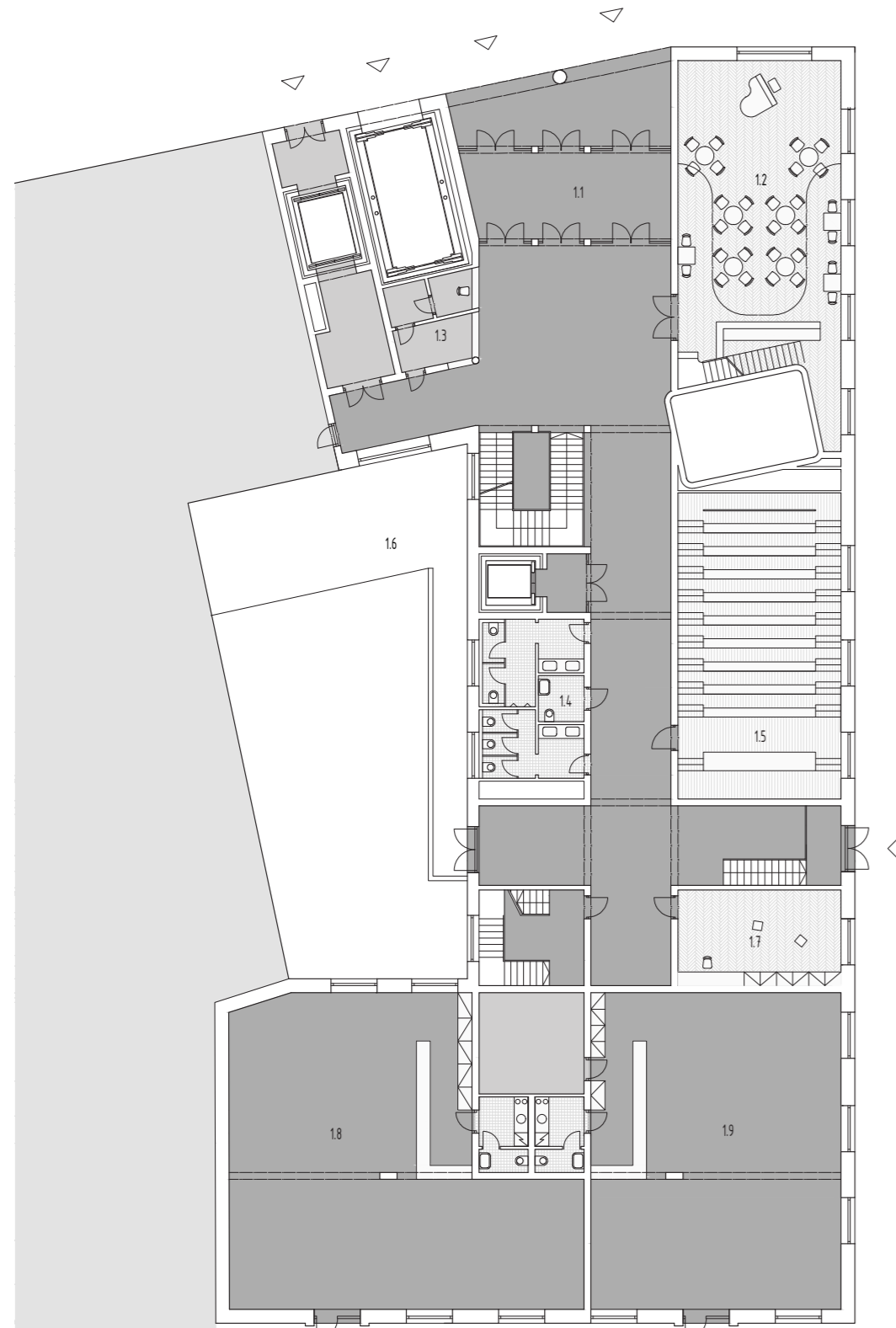


AOC - SLAVOJ KVÍZ - HUDEBNÍ ŠKOLA  
METROPOLITNÍ DŮM VINOHRADY · DIPLOMNÍ PROJEKT · FAKULTA ARCHITEKTURY ČVUT · LS 2017 · ATELIER ONDŘEJE CÍSLERA



Nosná konstrukce objektu je navržena jako monolitický železobetonový kombinovaný systém. Fasáda je tvořena pohledovými cihlami římského formátu, 5. až 7.NP je členěna betonovými římsami, fasáda je členěna římsami každá dvě patra. Na fasádě jsou použity ocelové profilové desky s tmavě šedou práškovou barvou mezi přízemím, patrem a 2.patrem, 3.patrem. Okna jsou hliníková, v místech oviravých částí doplněná ocelovým zábradlím s pvrchovou úpravou práškového laku. Střešní plášť je plochá střecha doplněná terasami. V 1.PP jsou technické prostory pro zdroj tepla, elektrorozvody, nádrž a strojovnu pro sprinklery, retenční nádrž pro zadržování dešťové vody, vzduchotechnické jednotky jsou dvě (budova školy, sál). Rozvody instalací jsou vedeny v prostorech choděb zakryté podhledem do místností, v instalačních jádrech.

1.NP



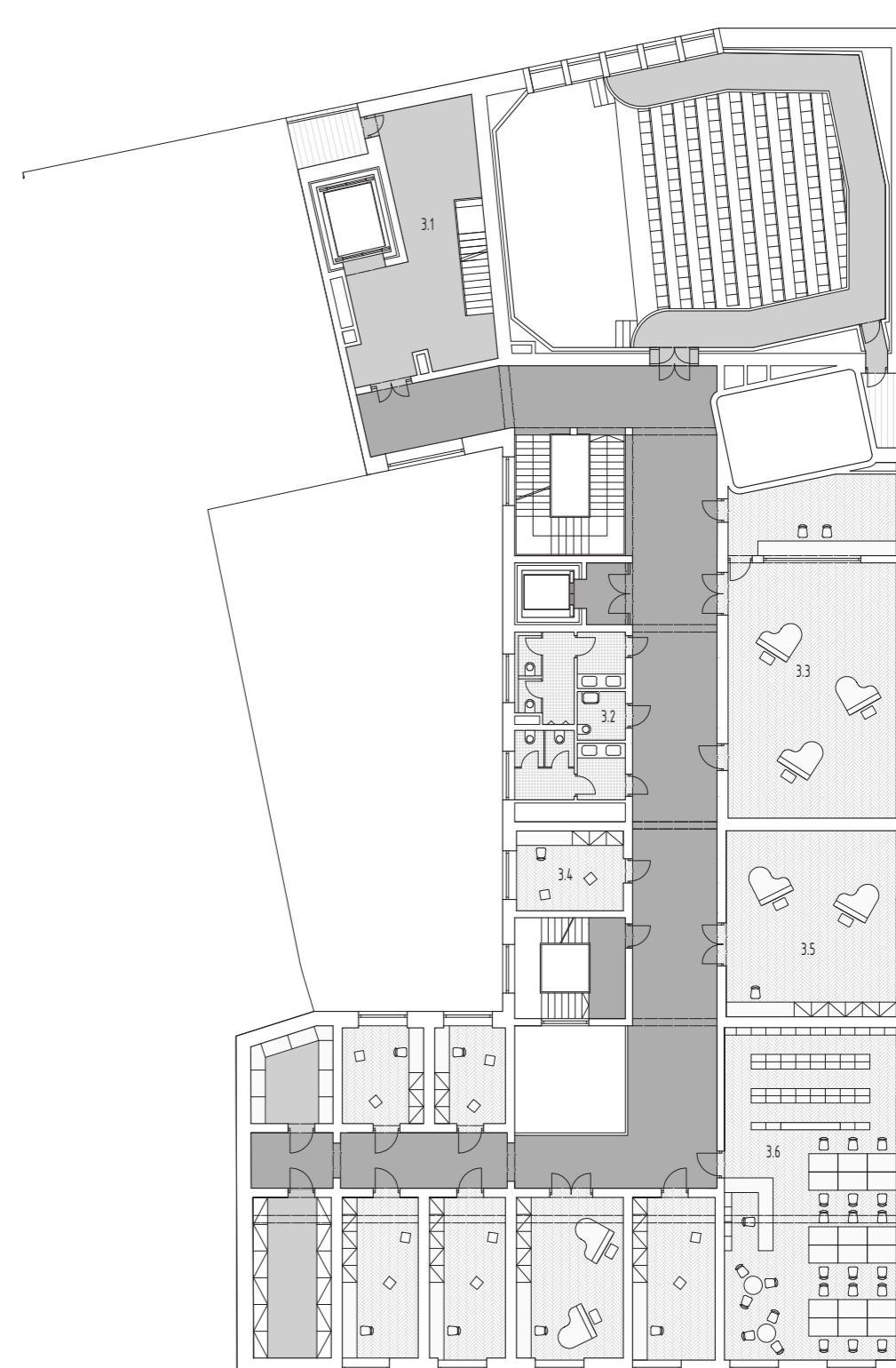
- |                      |                          |
|----------------------|--------------------------|
| 11 VSTUPNÍ HALA      | 16 DVŮR                  |
| 12 KAVÁRNA           | 17 ZKŮŠEBNA              |
| 13 SÁLKA A VÍRAŇNICE | 18 OBECNOSTNÍ JEDNOTKA 1 |
| 14 ZÁZNĚNÍ           | 19 OBECNOSTNÍ JEDNOTKA 2 |
| 15 PŘEDNÁŠKOVÝ SÁL   |                          |

2.NP



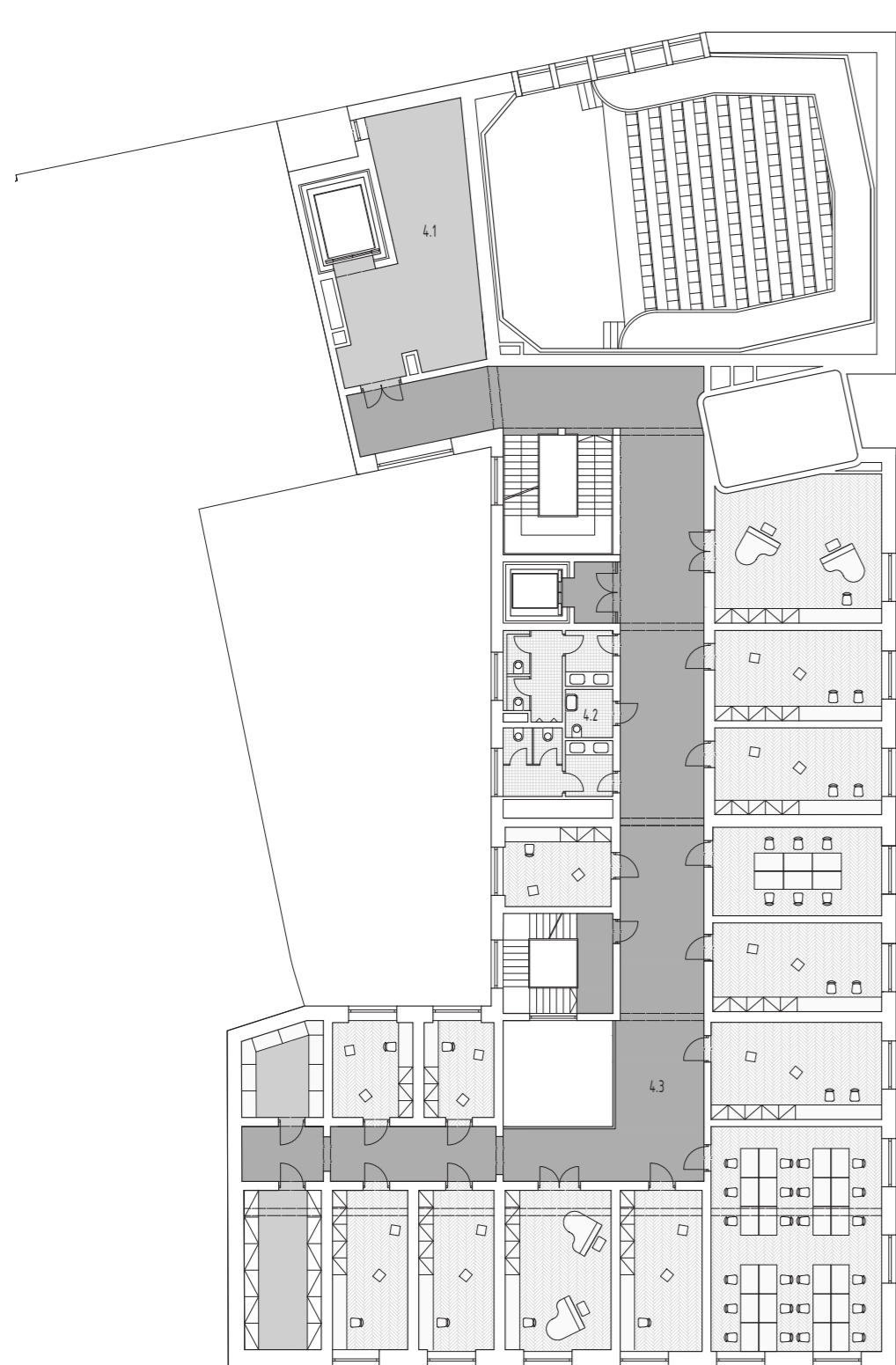
- |                       |                    |
|-----------------------|--------------------|
| 21 PŘÍPRAVNA HUDEBNÍŮ | 26 JEDNACÍ SÁL     |
| 22 SÁL                | 27 RESTAURACE      |
| 23 WC                 | 28 ADMINISTRATIVNÍ |
| 24 VELKÁ UČEBNA       | 29 WC ZAMĚSTNANCI  |
| 25 MALÁ UČEBNA        |                    |

3.NP



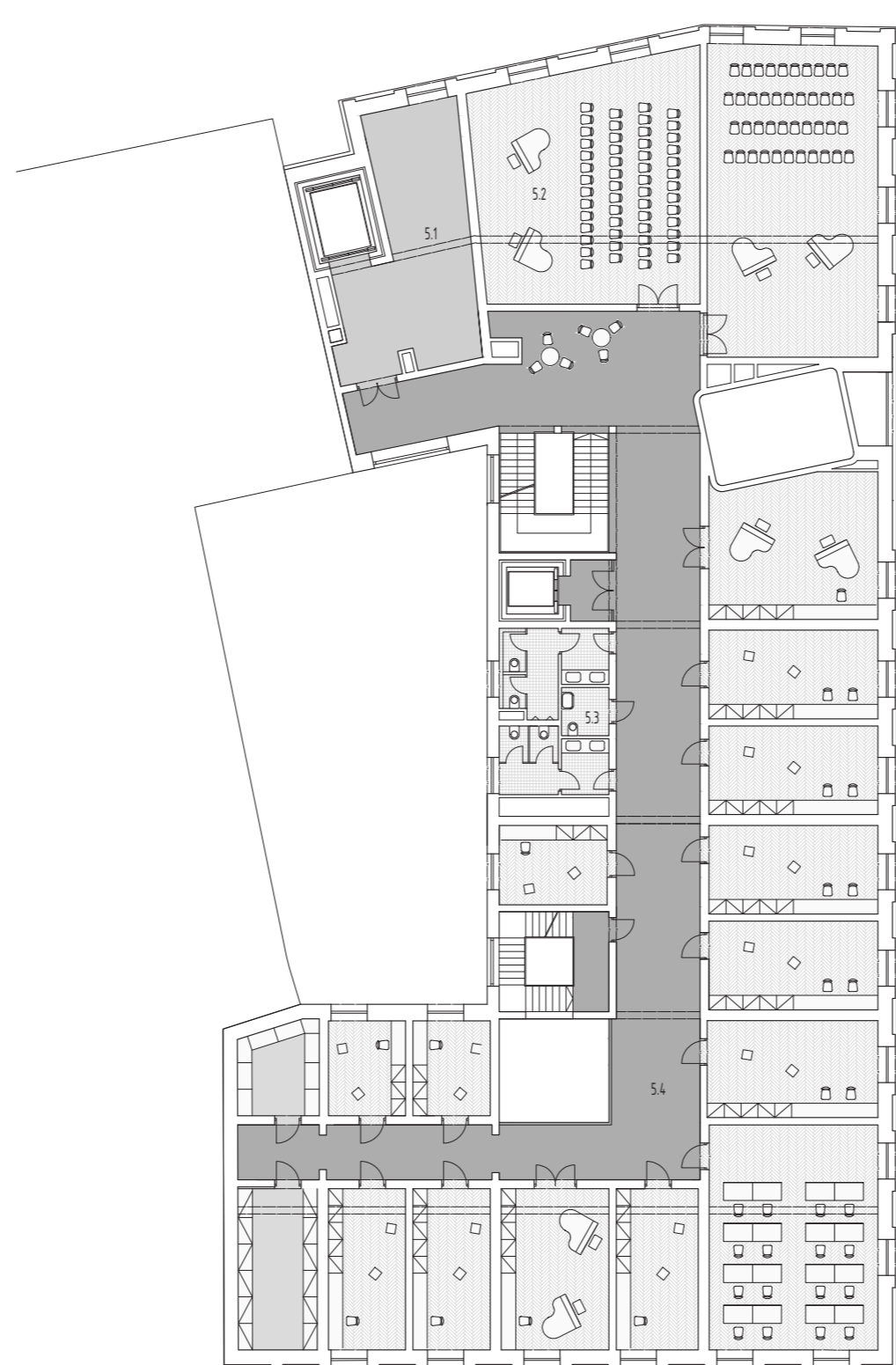
- |                       |                 |
|-----------------------|-----------------|
| 31 PŘÍPRAVNA HUDEBNÍŮ | 34 MALÁ UČEBNA  |
| 32 WC                 | 35 VELKÁ UČEBNA |
| 33 NABÍVACÍ STUDIO    | 36 KINOVNA      |

4.NP



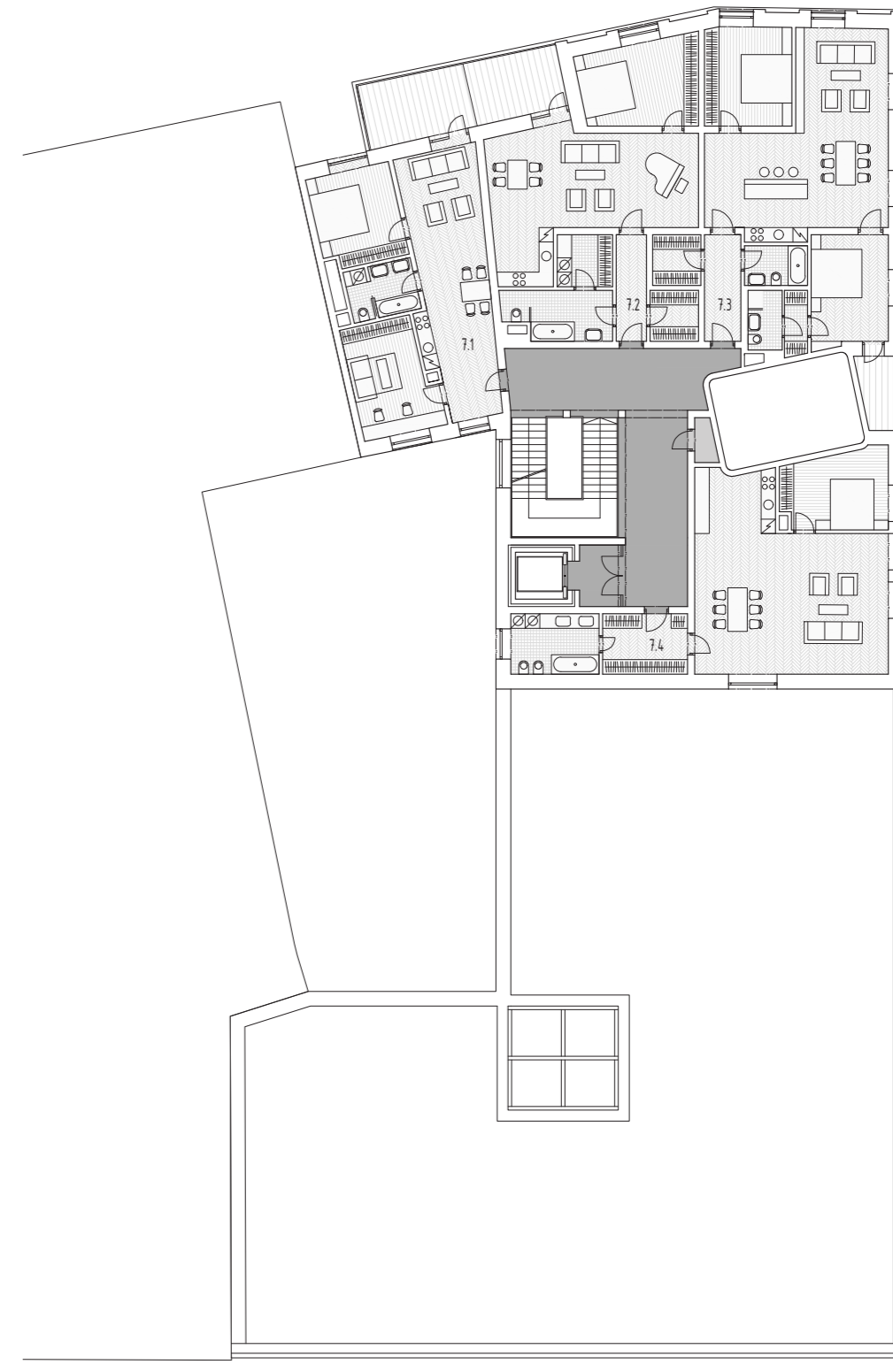
- |            |
|------------|
| 41 ZÁZNĚNÍ |
| 42 WC      |
| 43 UČEBNY  |

5-6.NP



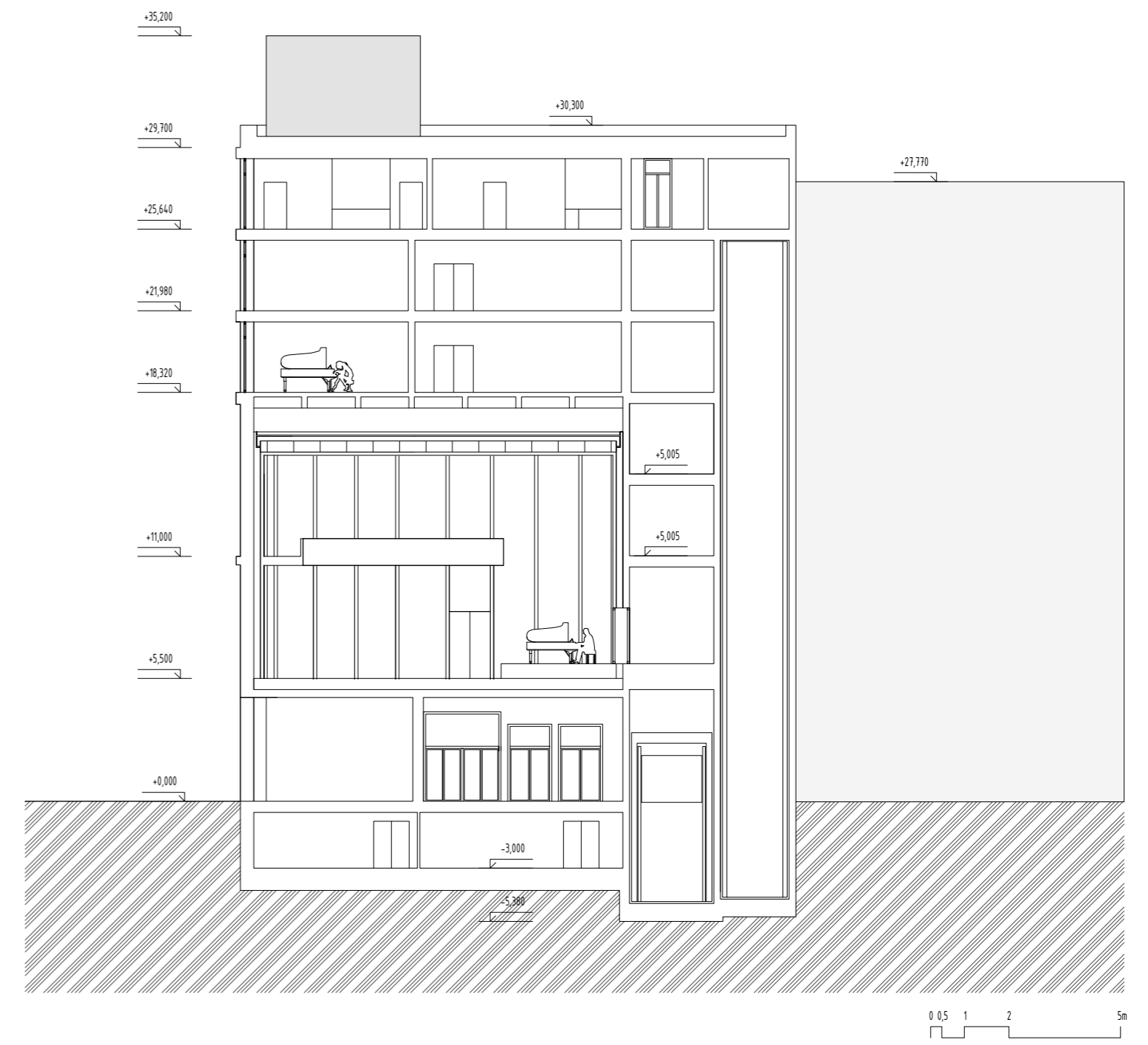
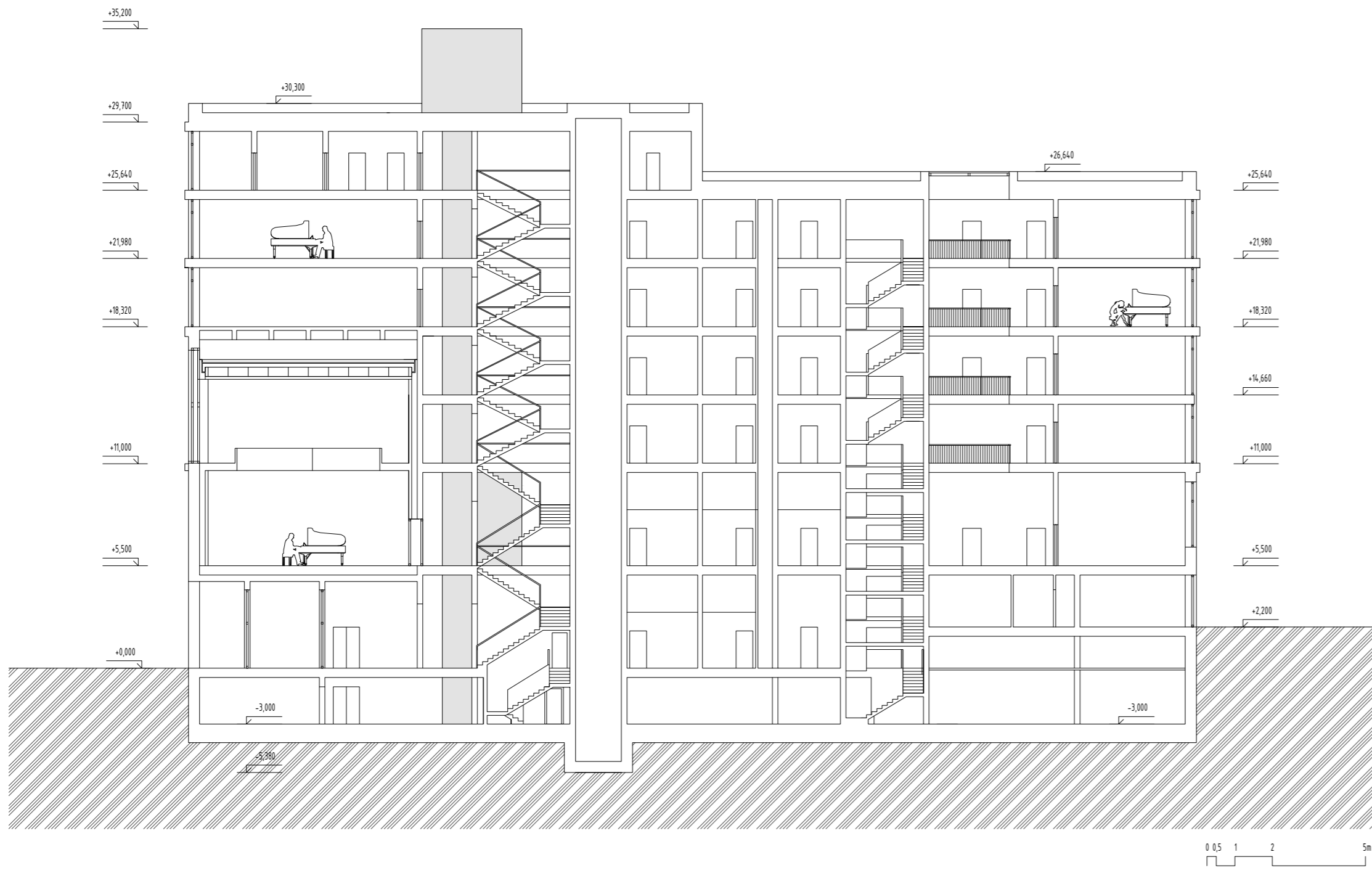
- |                   |           |
|-------------------|-----------|
| 51 ZÁZNĚNÍ        | 53 WC     |
| 52 ZKŮŠEBNA OBORU | 54 UČEBNY |

7.NP



- |            |            |
|------------|------------|
| 71 BYT 3+K | 73 BYT 3+K |
| 72 BYT 3+K | 74 BYT 3+K |





AOC - SLAVOJ KVÍZ - HUDEBNÍ ŠKOLA  
 METROPOLITNÍ DŮM VINOHRADY · DIPLOMNÍ PROJEKT · FAKULTA ARCHITEKTURY ČVUT · LS 2017 · ATELIER ONDŘEJE CÍSLERA