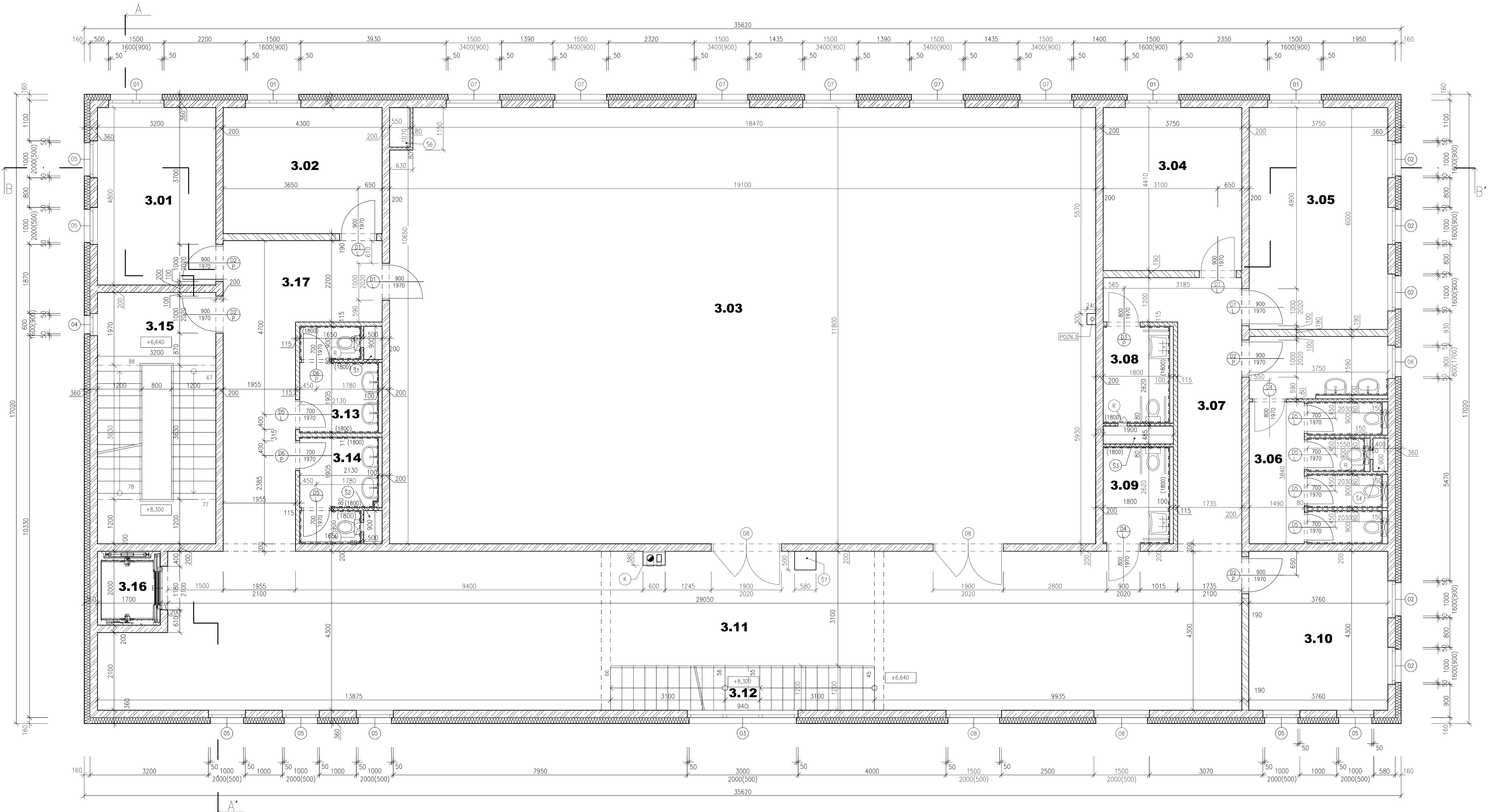


PŮDORYS 3.NP



TABULKA MÍSTNOSTÍ

Č.M.	NÁZEV MÍSTNOSTI	PLOCHA [m ²]	NÁSLAPNÁ VRSTVA
3.01	MÍSTNOST PRO OČINKLIVCI	15,4	PVC
3.02	MÍSTNOST PRO OČINKLIVCI	14,7	PVC
3.03	SPOLEČENSKÝ SÁL, 180 LIDI	225,4	DUBOVÉ PARKETY
3.04	UČEBNA	16,5	PVC
3.05	UČEBNA	22,5	PVC
3.06	WC ŽENY	21,0	KERAMICKÁ DLAŽBA
3.07	CHODBA	14,9	KERAMICKÁ DLAŽBA
3.08	WC-TĚLPOSTIŽENÉ MUŽI,PERSONAL	4,7	KERAMICKÁ DLAŽBA
3.09	WC-TĚLPOSTIŽENÉ ŽENY,PERSONAL	4,7	KERAMICKÁ DLAŽBA
3.10	UČEBNA	16,2	PVC
3.11	FOYER	120,3	KERAMICKÁ DLAŽBA
3.12	SCHODIŠTĚ	8,3	OBKLADOVÉ TVAROVKY
3.13	WC MUŽI	6,4	KERAMICKÁ DLAŽBA
3.14	WC ŽENY	6,4	KERAMICKÁ DLAŽBA
3.15	SCHODIŠTĚ	21,8	OBKLADOVÉ TVAROVKY
3.16	VÝTAH	2,1	-
3.17	CHODBA	21,2	KERAMICKÁ DLAŽBA

- (K) KOMIN Schiedel ABSOLUT Xpert Ø18 cm
- (R) REVIZNÍ DVIŘKA 250x300 mm, 1200 mm NAD PODLAHOU
- POZN.3 DEŠTOVÉ SVODY ODHLUČNĚNY TERMOIZOLAČNÍ HADICÍ MIRELON AKUSTIK

POZN.: DVEŘE V NENOSNÉ STĚNĚ KÓTOVÁNY NA OSU
NAD OTVORY V NENOSNÝCH STĚNÁCH – PŘEKLADY DLE
ROZMĚRŮ VÝROBCE POROTHERM
NÁVAZNOST NA OKOLNÍ PLOCHY – VIZ VÝKRES Č.16 – SITUACE

LEGENDA MATERIÁLŮ

- ŽELEZOBETON (BETON ČSN EN 206-1 C30/37 - XC1 - Cl 0,2 - Dmax 16mm - S3, OCEL B500B)
- ZDIVO Z KERAMICKÝCH TVAROVEK TL. 190 mm, 372x190x238 mm, P10, (POROTHERM 19 AKU), NA M10
- ZDIVO Z KERAMICKÝCH TVAROVEK TL. 115 mm, 497x115x249 mm, P8, (POROTHERM 11,5 Profi), NA MALTU PRO TENKÉ SPÁRY
- ZDIVO Z KERAMICKÝCH TVAROVEK TL. 80 mm, 479x80x249 mm, P8, (POROTHERM 8 Profi), NA MALTU PRO TENKÉ SPÁRY
- FASÁDNÍ DESKY Z PĚNOVÉHO POLYSTYRENU (ISOVER EPS 70 F) TL. 160 mm
- SDK PŘÍČKY (SYSTEM KNAUF)

±0,000 = 248,815 m.n.m. Bp

Zpracoval Annette ŘEHŮRKOVÁ	Konzultant Ing. Lenka HANZALOVÁ, Ph.D.	Školní rok 2016/2017	Fakulta stavební ČVUT
Předmět BAKALÁŘSKÁ PRÁCE			Datum 28.5.2017
Úloha ZÁKLADNÍ UMĚLECKÁ ŠKOLA HOLICE			Měřítko 1:50
Výkres PŮDORYS 3.NP			Č. výkresu 4