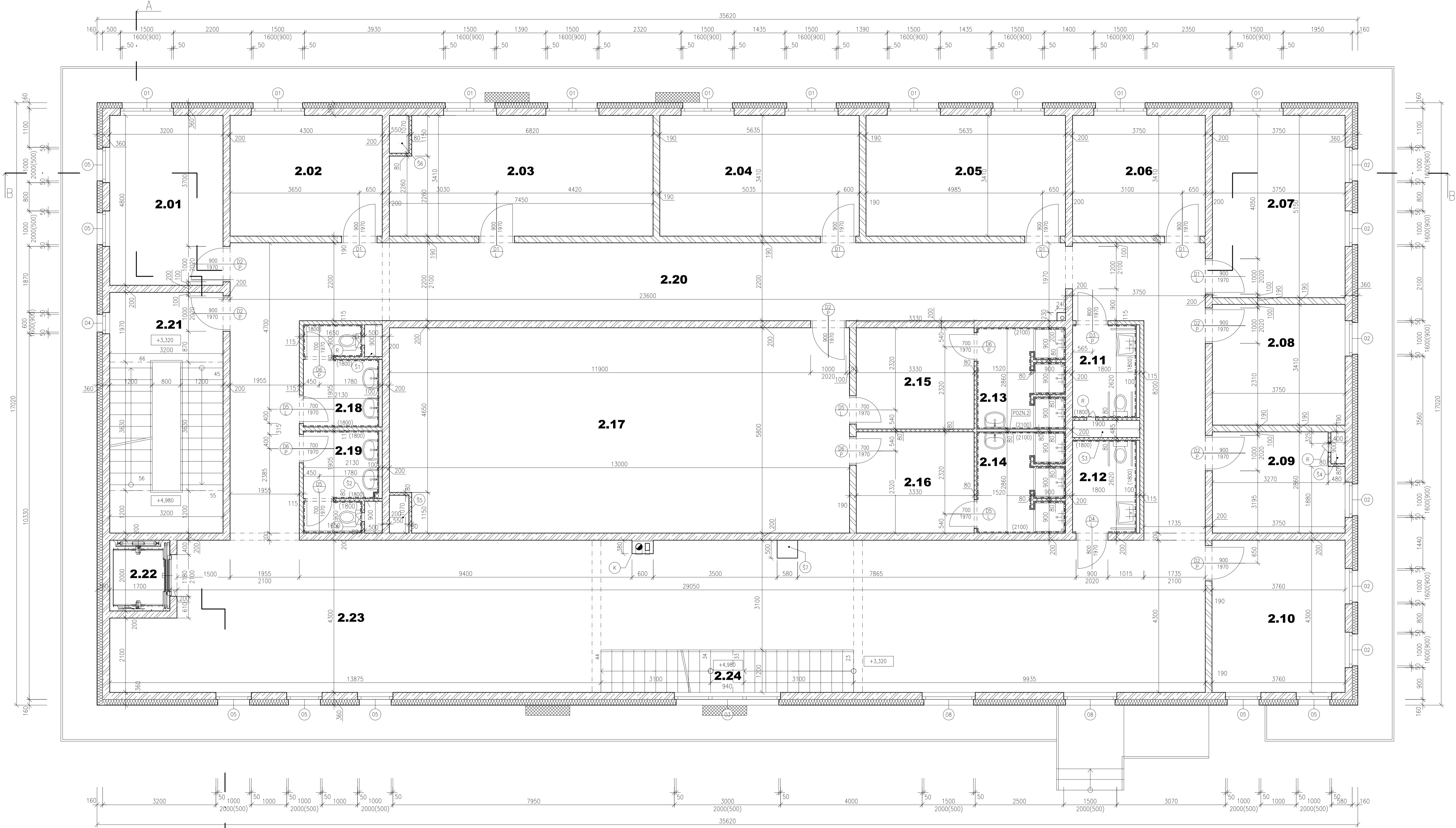


PŮDORYS 2.NP



TABULKA MÍSTNOSTÍ

Č.M.	NÁZEV MÍSTNOSTI	PLOCHA [m²]	NAŠLAPNÁ VRSTVA
2.01	UČEBNA	15,4	PVC
2.02	UČEBNA	14,7	PVC
2.03	UČEBNA	25,4	PVC
2.04	UČEBNA	19,2	PVC
2.05	UČEBNA	19,2	PVC
2.06	UČEBNA	12,8	PVC
2.07	KANCELAR ŘEDITĚLE ŠKOLY	19,3	PVC
2.08	SKLAD KOSTÝMŮ	8,7	PVC
2.09	HUDEBNÍ NASTROJE	13,7	PVC
2.10	UČEBNA	16,2	PVC
2.11	WC-TĚL. POSTIŽENÉ MUŽI, PERSONAL	4,7	KERAMICKÁ DLAŽBA
2.12	WC-TĚL. POSTIŽENÉ ŽENY, PERSONAL	4,7	KERAMICKÁ DLAŽBA
2.13	SPRCHY DÍVKY	6,7	KERAMICKÁ DLAŽBA
2.14	SPRCHY CHLAPCI	6,7	KERAMICKÁ DLAŽBA
2.15	ŠATNA DÍVKY	9,5	PVC
2.16	ŠATNA CHLAPCI	9,5	PVC
2.17	TANEČNÍ SÁL	75,4	DUBOVÉ PARKETY
2.18	WC MUŽI	6,4	KERAMICKÁ DLAŽBA
2.19	WC ŽENY	6,4	KERAMICKÁ DLAŽBA
2.20	CHODBA	82,7	KERAMICKÁ DLAŽBA
2.21	SCHODIŠTĚ	20,7	OBKLADOVÉ TVAROVKY
2.22	VÝTAH	2,1	-
2.23	FOYER	120,2	KERAMICKÁ DLAŽBA
2.24	SCHODIŠTĚ	8,3	OBKLADOVÉ TVAROVKY

- POZN.2** INSTALAČNÍ PŘÍČKA KNAUF (PŘÍČKA S OCELOVÝMI PROFILY A OPLÁŠENÁ SÁDROKARTONOVÝMI DESKAMI)
- (K)** KOMIN Schiedel ABSOLUT Xpert ø18 cm
- (R)** REVIZNÍ DVÍŘKA 250x300 mm, 1200 mm NAD PODLAHOU

POZN.: DVEŘE V NENOSNÉ STĚNĚ KÓTOVANY NA OSU NAD OTVORY V NENOSNÝCH STĚNÁCH - PŘEKLADY DLE ROZMĚRŮ VÝROBCE POROTHERM

LEGENDA MATERIÁLŮ

- ŽELEZOBETON (BETON ČSN EN 206-1 C30/37 - XC1 - CI 0,2 - D_{max} 16mm - S3, OCEL B500B)
- ZDIVO Z KERAMICKÝCH TVAROVEK TL. 190 mm, 372x190x238 mm, P10, (POROTHERM 19 AKU), NA M10
- ZDIVO Z KERAMICKÝCH TVAROVEK TL. 115 mm, 497x115x249 mm, P8, (POROTHERM 11,5 Profi), NA MALTU PRO TENKÉ SPÁRY
- ZDIVO Z KERAMICKÝCH TVAROVEK TL. 80 mm, 479x80x249 mm, P8, (POROTHERM 8 Profi), NA MALTU PRO TENKÉ SPÁRY
- FASÁDNÍ DESKY Z PĚNOVÉHO POLYSTYRENU (ISOVER EPS 70 F) TL. 160 mm
- SDK PŘÍČKY (SYSTEM KNAUF)

±0,000 = 248,815 m.n.m. Bp

Zpracoval Annette ŘEHŮRKOVÁ	Konzultant Ing. Lenka HANZALOVÁ, Ph.D.	Školní rok 2016/2017	Fakulta stavební ČVUT
Předmět BAKALÁŘSKÁ PRÁCE			Datum 28.5.2017
Úloha ZÁKLADNÍ UMĚLECKÁ ŠKOLA HOLICE			Měřítko 1:50
Výkres PŮDORYS 2.NP			Č. výkresu 3