

ČESKÉ VYSOKÉ UČENÍ TECHNICKÉ V PRAZE  
FAKULTA STAVEBNÍ  
Katedra konstrukcí pozemních staveb



## ZADÁNÍ BAKALÁŘSKÉ PRÁCE

AUTOR PRÁCE: Annette Řehořková

VEDOUCÍ PRÁCE: Ing. Lenka Hanzalová, Ph.D.

**Název práce:**

Základní umělecká škola Holic

**Abstrakt:**

Zadáním mé bakalářské práce bylo vypracovat projektovou dokumentaci pro stavební řízení dle zadané architektonické studie, včetně základního tepelně technického posouzení obalových konstrukcí.

**Klíčová slova:**

Základní umělecká škola, koncertní sál, učebna, podlaží, zdivo

**Title of bachelor's thesis:**

Elementary Art School Holice

**Abstract:**

The subject of my bachelor thesis was to elaborate project documentation for construction management according to the given architectonic study, along with fundamental thermal-technical assessment of structures.

**Key words:**

Elementary art school, concert hall, class room, floor, masonry

**Prohlášení:**

Prohlašuji, že jsem bakalářskou práci vypracovala samostatně a že jsem uvedla všechny použité informační zdroje.

V Praze dne 28. 5. 2017

.....

Annette Řehořková

**Poděkování:**

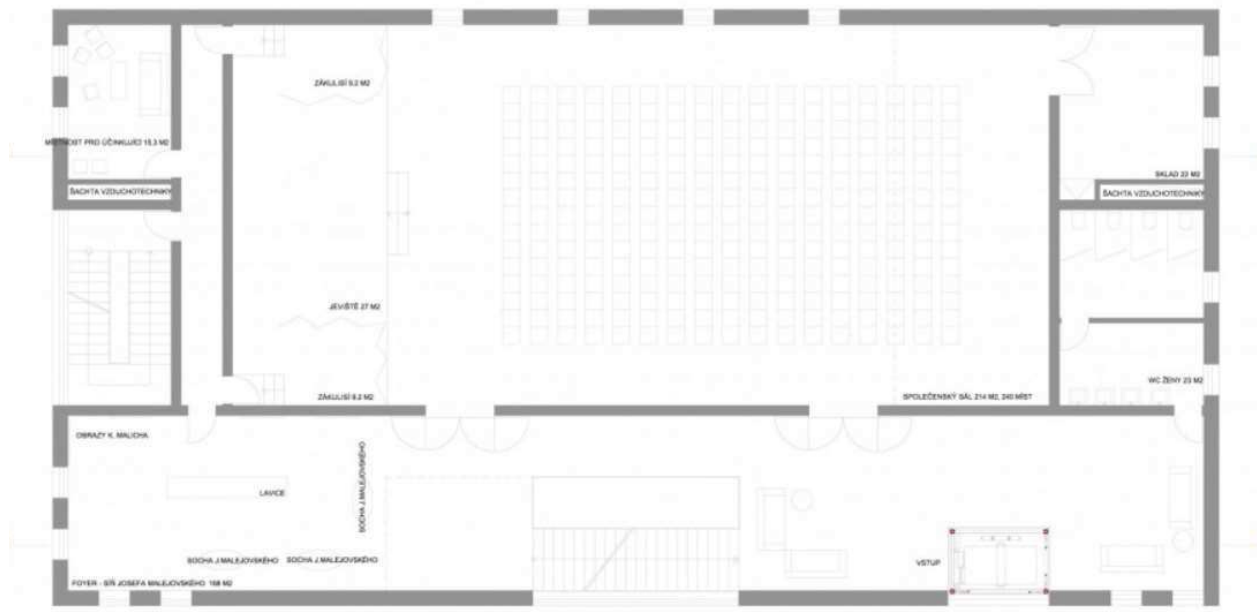
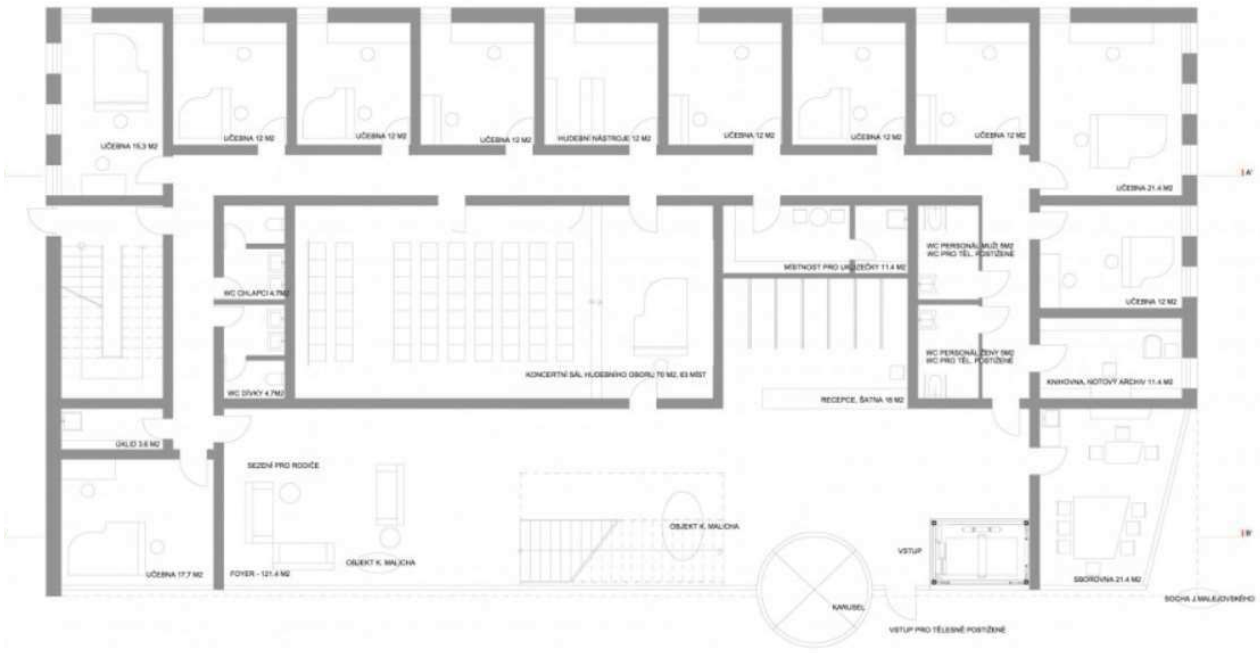
Tímto bych chtěla poděkovat Ing. Lence Hanzalové, Ph.D. za odborné vedení, cenné rady při konzultacích a trpělivost při zpracování mé bakalářské práce.

V Praze dne 28. 5. 2017

.....

Annette Řehořková

Architektonická studie:



Pozn: Dispozice byla částečně změněna, protože ve studii nebyl brán zřetel na rozvody TZB (instalační šachty, dešťové svody atd.) a na statické působení celého objektu.



**ČESKÉ VYSOKÉ UČENÍ TECHNICKÉ V PRAZE**

**Fakulta stavební**

Thákurova 7, 166 29 Praha 6

## ZADÁNÍ BAKALÁŘSKÉ PRÁCE

### I. OSOBNÍ A STUDIJNÍ ÚDAJE

Příjmení: Řehořková Jméno: Annette Osobní číslo: 410602

Zadávací katedra: Katedra konstrukcí pozemních staveb

Studijní program: Stavební inženýrství

Studijní obor: Konstrukce pozemních staveb

### II. ÚDAJE K BAKALÁŘSKÉ PRÁCI

Název bakalářské práce: Základní umělecká škola |Holice

Název bakalářské práce anglicky: Elementary Art School Holice

Pokyny pro vypracování:

Vypracování projektové dokumentace zadaného objektu pro stavební řízení, se zaměřením na stavebně fyzikální návrh obalových konstrukcí.

Seznam doporučené literatury:

- Vyhláška č.268/2009 Sb. (vyhláška o technických požadavcích na stavby) zákon č.183/2006 Sb.
- Normy související s vyhláškou
- Studijní podklady ze studia na FSv ČVUT

Jméno vedoucího bakalářské práce: Ing. Lenka Hanzalová, Ph.D.

Datum zadání bakalářské práce: 20.2.2017

Termín odevzdání bakalářské práce: 28.5.2017