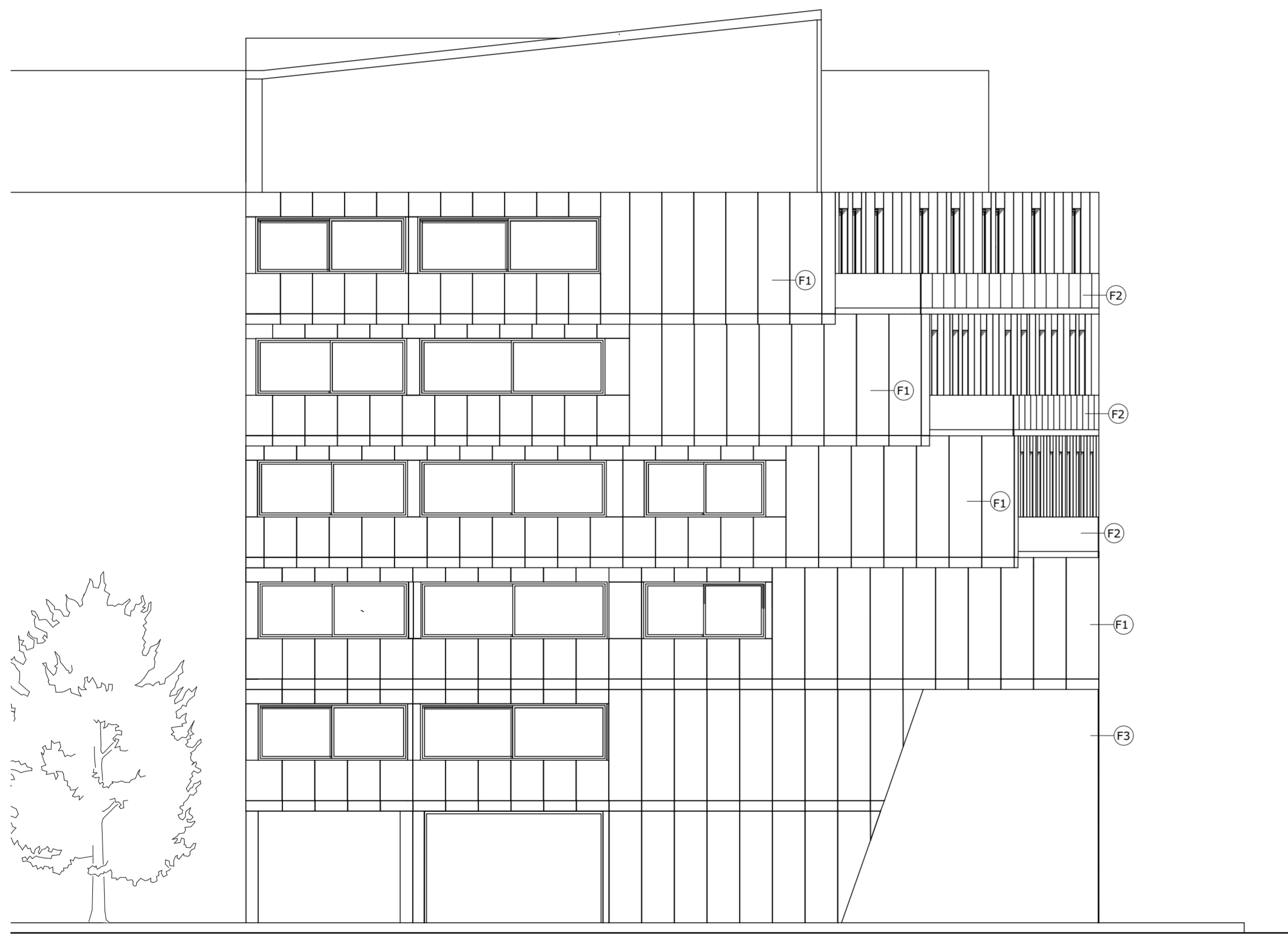


VÝPIS PRVKŮ

- ⓕ1 SKLADBA STĚNY - PŘEDSAZENÉ FAS. DESKY CEMBA
- VZDUCHOVÁ MEZERA tl. 50 mm
- TEPELNÁ IZOLACE tl. 120 mm
- POROTHERM tl. 300 mm
- OMÍTKA tl. 10 mm
- ⓕ2 SKLENĚNÉ ZÁBRADLÍ
- ⓕ3 SKLENĚNÁ NAKLONĚNÁ STĚNA



Investor: KATEDRA ARCHITEKTURY K 129 FSv ČVUT v Praze	Hlavní obsah: ATV4, 7. Semestr	Vedoucí ateliéru: Ing. arch. Ladislav Kalivoda, CSc. Autor projektu: Anna Hoffmannová
Ákce: Bytový dům Botič s komerčním parterem, Praha 10 Vršovice		Datum: 2.11.2015 Stupeň: Měřítko: 1:100

Část: D.1.1. Architektonicko - stavební část	Fakulta stavební ČVUT 	Autorizace části: Ing. Matřin Vonka Ph.D. Vypracoval: Anna Hoffmannová
--	--	---