

Legenda místostí

Č.m.	název místnosti	podlaha	m ²	strop	stěny
-1.01	tech. místnost 01	epoxidová stěrka	40,29 m ²	pohledový beton	pohledový beton
-1.02	tech. místnost 02	epoxidová stěrka	73,98 m ²	pohledový beton	pohledový beton
-1.03	sklad	epoxidová stěrka	56,39 m ²	pohledový beton	pohledový beton
-1.04	podzemní parkování	epoxidová stěrka	2780,19 m ²	pohledový beton	pohledový beton
-1.05	schodištvý prostor	epoxidová stěrka	31,60 m ²	pohledový beton	pohledový beton
-1.06	sklad	epoxidová stěrka	15,49 m ²	pohledový beton	pohledový beton
-1.07	sklad	epoxidová stěrka	4,18 m ²	pohledový beton	pohledový beton
-1.08	tech. místnost 03	epoxidová stěrka	41,39 m ²	pohledový beton	pohledový beton
-1.09	tech. místnost 04	epoxidová stěrka	322,66 m ²	pohledový beton	pohledový beton
-1.10	tech. místnost - bazén	epoxidová stěrka	322,66 m ²	pohledový beton	pohledový beton

Legenda čar

VEDENÍ VODOVODU - STUDENÁ VODA

— Potrubí SV - EVO, PP-RCT S 4 - vedeno pod stropem
 — Stoupací potrubí vodovodu - EVO, PP-RCT S 4

VEDENÍ VODOVODU - TEPLÁ VODA

— Potrubí TV - EVO, PP-RCT S 4 - vedeno pod stropem
 — Stoupací potrubí vodovodu - EVO, PP-RCT S 4

VEDENÍ VODOVODU - BÍLÁ VODA

— Potrubí BV - EVO, PP-RCT S 4 - vedeno pod stropem
 — Stoupací potrubí vodovodu - EVO, PP-RCT S 4

VEDENÍ VODOVODU - CÍRKULAČNÍ VODA

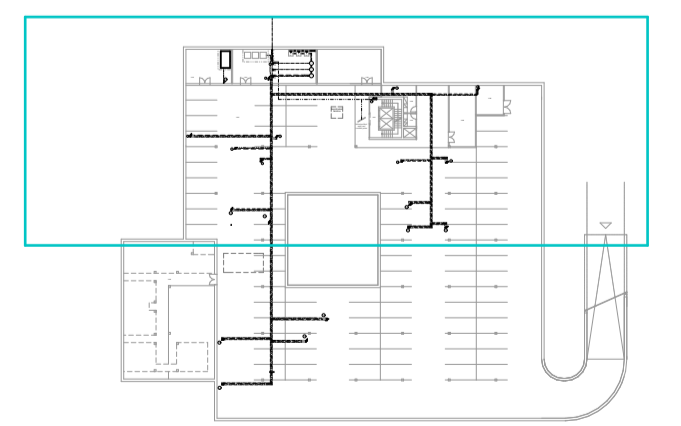
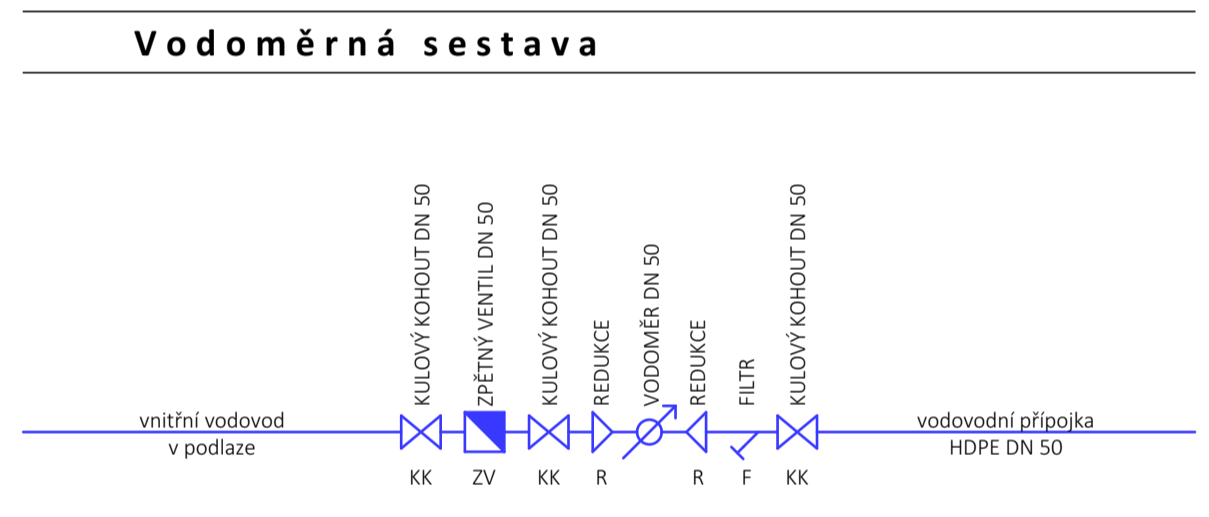
— Potrubí CV - EVO, PP-RCT S 4 - vedeno pod stropem
 — Stoupací potrubí vodovodu - EVO, PP-RCT S 4

VEDENÍ VODOVODU - POŽÁRNÍ VODA

— Potrubí PV - EVO, PP-RCT S 4 - vedeno pod stropem
 — Stoupací potrubí vodovodu - EVO, PP-RCT S 4

Legenda značení

	plynový kondenzační kotlík Logano Plus GB312 - o výkonu 120 kW - navrženy 3 kondenzační kotlíky
	zásobník teplé vody Logalux SU 500 - o objemu 500 litrů
	expanzní nádoba
	rozdělovač/sběrač
	přívodní a vratné potrubí
	nástěnný požární hydrant



±0,000 = 511,43 m.n.m.

Autor diplomové práce: Ing. arch. Pavlína Šturmová	Vedoucí diplomové práce: doc. Ing. Michal Kabrhel, Ph.D.	Semestr zpracování: LS 2017	 ČVUT v Praze Fakulta stavební
Předmět: 12S125DPM - DIPLOMOVÁ PRÁCE			
Úloha: NÁVRH ZTI PRO WELLNESS CENTRUM LETNÁ			
Část: VODOVOD			
Výkres: PŮDORYS 1PP (1/2)			
Datum: 2016/2017		Meřítko: 1:75	Číslo výkresu: 5