

### Legenda místností

č.m.	název místnosti	podlaha	m <sup>2</sup>	strop	stěny
1.42	wellness	epoxidová stěrka	442,04 m <sup>2</sup>	sdk-malba	jemná štuková omítka, malba
1.43	venkovní atrium	travník, dřevěná terasa	111,06 m <sup>2</sup>	---	---
1.55	fresh bar	keramická dlažba	13,72 m <sup>2</sup>	sdk-malba	jemná štuková omítka, malba
1.56	zářecí fresh bar	epoxidová stěrka	6,07 m <sup>2</sup>	sdk-malba	jemná štuková omítka, malba
1.62	atrium	travník, dřevěná terasa	226,85 m <sup>2</sup>	---	---
1.63	zářecí	epoxidová stěrka	5,47 m <sup>2</sup>	sdk-malba	jemná štuková omítka, malba
1.64	správc	epoxidová stěrka	11,15 m <sup>2</sup>	sdk-malba	jemná štuková omítka, malba
1.65	wc - správc	keramická dlažba	2,46 m <sup>2</sup>	sdk-malba	jemná štuková omítka, malba
1.66	chodba	epoxidová stěrka	6,09 m <sup>2</sup>	sdk-malba	jemná štuková omítka, malba
1.67	okl	keramická dlažba	2,91 m <sup>2</sup>	sdk-malba	jemná štuková omítka, malba
1.68	látna - ženy	keramická dlažba	21,59 m <sup>2</sup>	sdk-malba	jemná štuková omítka, malba
1.69	sprchy - ženy	keramická dlažba	7,09 m <sup>2</sup>	sdk do vlnitého potrubí + malba	akrylová broušená omítka, malba + keramický obklad (ev. z 200mm)
1.70	wc - ženy	keramická dlažba	10,79 m <sup>2</sup>	sdk-malba	jemná štuková omítka, malba
1.71	látna - muži	keramická dlažba	21,65 m <sup>2</sup>	sdk-malba	jemná štuková omítka, malba
1.72	sprchy - muži	keramická dlažba	7,11 m <sup>2</sup>	sdk do vlnitého potrubí + malba	akrylová broušená omítka, malba + keramický obklad (ev. z 200mm)
1.73	wc - muži	keramická dlažba	10,47 m <sup>2</sup>	sdk-malba	jemná štuková omítka, malba

### Legenda čar

**VEDENÍ VODOVODU - STUDENÁ VODA**  
 Pripojovací potrubí SV vedeno v podhledu a v drážce ve zdi  
 Stoupací potrubí vodovodu - EVO, PP-RCT S 4

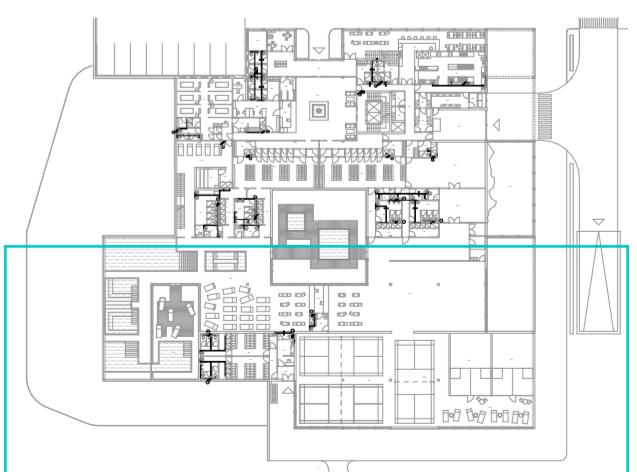
**VEDENÍ VODOVODU - TEPLÁ VODA**  
 Pripojovací potrubí TV vedeno v podhledu a v drážce ve zdi  
 Stoupací potrubí vodovodu - EVO, PP-RCT S 4

**VEDENÍ VODOVODU - BÍLÁ VODA**  
 Pripojovací potrubí BV vedeno v podhledu a v drážce ve zdi  
 Stoupací potrubí vodovodu - EVO, PP-RCT S 4

**VEDENÍ VODOVODU - CÍRKULAČNÍ VODA**  
 Stoupací potrubí vodovodu - EVO, PP-RCT S 4

### Legenda zařizovacích předmětů

<b>Z</b> Závěsný klozet - keramický Horní hrana ve výšce 400mm Odpad DN 110 ve výšce 220mm Voda SV DN 20x2,8 ve výšce 1000mm S integrovaným rohovým ventilem	<b>V</b> Závěsná výlečka Horní hrana ve výšce 450mm Odpad DN 110 ve výšce 200mm Voda SV/TV, 2xDN 20x2,8 ve výšce 1100mm
<b>D</b> Dřez s odkapem zápusťný - nerezový Ozakapený s odkapem v pravou Šířka 500mm, hloubka 500mm Horní hrana ve výšce 900mm Odpad DN 50 ve výšce 450mm Voda SV/TV, 2xRV DN 20x2,8 ve výšce 580mm	<b>P</b> Pisoiř závěsný Výška horní hrany 650mm Odpad DN 50 ve výšce 400mm Voda SV, DN 20x2,8 ve výšce 1200mm
<b>U</b> Umývadlo závěsné - keramické Hloubka 500 mm, šířka 600mm Horní hrana výška 800mm Odpad DN 40 ve výšce 530mm Voda SV/TV, 2xRV DN 20x2,8 ve výšce 580mm	<b>S</b> Sprchová vanička stojící Horní hrana ve výšce 300mm Rozměr 900x900mm Odpad DN 50 ve výšce 50 150mm Voda SV/TV, 2xDN 20x2,8 ve výšce 1100mm



±0,000 = 511,43 m.n.m.

Autor diplomové práce: Ing. arch. Pavlína Šturmová	Vedoucí diplomové práce: doc. Ing. Michal Kabrhel, Ph.D.	Semestr zpracování: IS 2017
Předmět: 12512SDPM - DIPLOMOVÁ PRÁCE		
Úloha: NÁVRH ZTI PRO WELLNESS CENTRUM LETNÁ		
Část: VODOVOD	Datum: 2016/2017	ČVUT v Praze Fakulta stavební
Výkres: PŮDORYS 1NP (2/2)	Měřítko: 1:75	
	Číslo výkresu: 8	