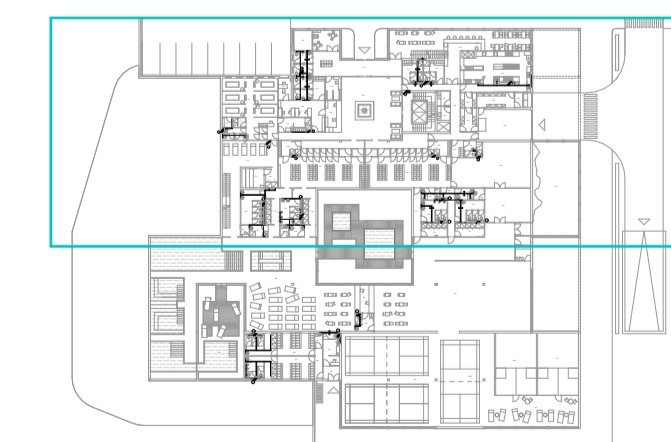


Legenda místností

č.m.	název místnosti	podlaha	m ²	strop	stěny
1.01	zářevň	keramická dlažba	42.93 m ²	sdk+malba	jemná štuková omítka, malba
1.02	občasný koutek	koberec	24.07 m ²	sdk+malba	jemná štuková omítka, malba
1.03	wc - muži	keramická dlažba	5.75 m ²	sdk+malba	jemná štuková omítka, malba
1.04	wc - ženy	keramická dlažba	6.19 m ²	sdk+malba	jemná štuková omítka, malba
1.05	šatna	keramická dlažba	9.27 m ²	sdk+malba	jemná štuková omítka, malba
1.06	vstupní hala	keramická dlažba	110.95 m ²	sdk+malba	jemná štuková omítka, malba
1.07	recepce	epoxidová stěrka	13.37 m ²	sdk+malba	jemná štuková omítka, malba
1.08	sprcha	epoxidová stěrka	24.87 m ²	sdk+malba	jemná štuková omítka, malba
1.09	šatna	keramická dlažba	7.02 m ²	sdk+malba	jemná štuková omítka, malba
1.10	wc - muži	keramická dlažba	5.62 m ²	sdk+malba	jemná štuková omítka, malba
1.11	wc - ženy	keramická dlažba	5.01 m ²	sdk+malba	jemná štuková omítka, malba
1.12	kancelář	epoxidová stěrka	8.29 m ²	sdk+malba	jemná štuková omítka, malba
1.13	zářevň - maséři	epoxidová stěrka	9.68 m ²	sdk+malba	jemná štuková omítka, malba
1.14	sprcha - maséři	keramická dlažba	1.83 m ²	sdk do vřehkého prostředí + malba	akrylová broušená omítka, malba + keramický obklad (ve v. 2300mm)
1.15	masáže	keramická dlažba	74.56 m ²	sdk+malba	jemná štuková omítka, malba
1.16	úklid	keramická dlažba	2.40 m ²	sdk+malba	jemná štuková omítka, malba
1.17	sprchy	keramická dlažba	3.16 m ²	sdk do vřehkého prostředí + malba	akrylová broušená omítka, malba + keramický obklad (ve v. 2300mm)
1.18	wc	keramická dlažba	7.26 m ²	sdk+malba	jemná štuková omítka, malba
1.19	odpočinek	epoxidová stěrka	70.35 m ²	sdk+malba	jemná štuková omítka, malba
1.20	sprchy	keramická dlažba	6.22 m ²	sdk do vřehkého prostředí + malba	akrylová broušená omítka, malba + keramický obklad (ve v. 2300mm)
1.21	sauna	keramická dlažba	10.85 m ²	sdk+malba	jemná štuková omítka, malba
1.22	zářevň sauny	epoxidová stěrka	2.40 m ²	sdk+malba	jemná štuková omítka, malba
1.23	šatna - suchý provoz	keramická dlažba	95.24 m ²	sdk+malba	jemná štuková omítka, malba
1.24	šatna	keramická dlažba	8.91 m ²	sdk+malba	jemná štuková omítka, malba
1.25	šatna - mokry provoz	keramická dlažba	99.65 m ²	sdk+malba	jemná štuková omítka, malba
1.26	šatna	keramická dlažba	8.91 m ²	sdk+malba	jemná štuková omítka, malba
1.28	wc - muži	keramická dlažba	12.99 m ²	sdk+malba	jemná štuková omítka, malba
1.29	wc - sprcha (mobilon)	keramická dlažba	5.31 m ²	sdk do vřehkého prostředí + malba	akrylová broušená omítka, malba + keramický obklad (ve v. 2300mm)
1.30	úklid	keramická dlažba	2.48 m ²	sdk+malba	jemná štuková omítka, malba
1.31	sprchy - ženy	keramická dlažba	19.74 m ²	sdk do vřehkého prostředí + malba	akrylová broušená omítka, malba + keramický obklad (ve v. 2300mm)
1.32	wc - sprcha (mobilon)	keramická dlažba	5.42 m ²	sdk do vřehkého prostředí + malba	akrylová broušená omítka, malba + keramický obklad (ve v. 2300mm)
1.33	wc - ženy	keramická dlažba	21.85 m ²	sdk+malba	jemná štuková omítka, malba
1.35	wc - sprcha (mobilon)	keramická dlažba	5.36 m ²	sdk do vřehkého prostředí + malba	akrylová broušená omítka, malba + keramický obklad (ve v. 2300mm)
1.36	wc - muži	keramická dlažba	14.27 m ²	sdk+malba	jemná štuková omítka, malba
1.37	sprchy - muži	keramická dlažba	9.20 m ²	sdk do vřehkého prostředí + malba	akrylová broušená omítka, malba + keramický obklad (ve v. 2300mm)
1.38	chotba	epoxidová stěrka	10.82 m ²	sdk+malba	jemná štuková omítka, malba
1.39	wc - sprcha (mobilon)	keramická dlažba	5.30 m ²	sdk do vřehkého prostředí + malba	akrylová broušená omítka, malba + keramický obklad (ve v. 2300mm)
1.40	wc - ženy	keramická dlažba	16.15 m ²	sdk+malba	jemná štuková omítka, malba
1.41	sprchy - ženy	keramická dlažba	10.42 m ²	sdk do vřehkého prostředí + malba	akrylová broušená omítka, malba + keramický obklad (ve v. 2300mm)
1.48	fitness ženy	koberec	40.06 m ²	sdk+malba	jemná štuková omítka, malba
1.49	sklad	epoxidová stěrka	3.08 m ²	sdk+malba	jemná štuková omítka, malba
1.50	občasný sál	keramická dlažba	80.99 m ²	sdk+malba	jemná štuková omítka, malba
1.51	šatna - trenéři	keramická dlažba	5.09 m ²	sdk+malba	jemná štuková omítka, malba
1.52	umývárna - trenéři	keramická dlažba	3.19 m ²	sdk do vřehkého prostředí + malba	akrylová broušená omítka, malba + keramický obklad (ve v. 2300mm)
1.53	wc - trenéři	keramická dlažba	1.82 m ²	sdk+malba	jemná štuková omítka, malba
1.54	sprcha - trenéři	keramická dlažba	2.03 m ²	sdk do vřehkého prostředí + malba	akrylová broušená omítka, malba + keramický obklad (ve v. 2300mm)
1.74	restaurace	epoxidová stěrka	98.92 m ²	sdk+malba	jemná štuková omítka, malba
1.75	šatna	keramická dlažba	6.48 m ²	sdk+malba	jemná štuková omítka, malba
1.76	sprcha	keramická dlažba	1.72 m ²	sdk do vřehkého prostředí + malba	akrylová broušená omítka, malba + keramický obklad (ve v. 2300mm)
1.77	wc	keramická dlažba	3.51 m ²	sdk+malba	jemná štuková omítka, malba
1.78	šatna	keramická dlažba	6.48 m ²	sdk+malba	jemná štuková omítka, malba
1.79	sprcha	keramická dlažba	1.70 m ²	sdk do vřehkého prostředí + malba	akrylová broušená omítka, malba + keramický obklad (ve v. 2300mm)
1.80	wc	keramická dlažba	3.49 m ²	sdk+malba	jemná štuková omítka, malba
1.81	kuchyně	keramická dlažba	73.72 m ²	sdk do vřehkého prostředí + malba	akrylová broušená omítka, malba + keramický obklad (ve v. 2300mm)
1.82	chotba	epoxidová stěrka	28.60 m ²	sdk+malba	jemná štuková omítka, malba
1.83	sklad 01	epoxidová stěrka	4.80 m ²	sdk+malba	jemná štuková omítka, malba
1.84	sklad 02	epoxidová stěrka	4.60 m ²	sdk+malba	jemná štuková omítka, malba
1.85	sklad 03	epoxidová stěrka	6.03 m ²	sdk+malba	jemná štuková omítka, malba
1.86	sklad 04	epoxidová stěrka	14.27 m ²	sdk+malba	jemná štuková omítka, malba
1.87	sklad 05	epoxidová stěrka	9.47 m ²	sdk+malba	jemná štuková omítka, malba

Legenda čar

- VEDENÍ VODOVODU - STUDENÁ VODA**
 Připojovací potrubí SV vedeno v podhledu a v drážce ve zdi
 Stoupací potrubí vodovodu - EVO, PP-RCT S 4
- VEDENÍ VODOVODU - TEPLÁ VODA**
 Připojovací potrubí TV vedeno v podhledu a v drážce ve zdi
 Stoupací potrubí vodovodu - EVO, PP-RCT S 4
- VEDENÍ VODOVODU - BÍLÁ VODA**
 Připojovací potrubí BV vedeno v podhledu a v drážce ve zdi
 Stoupací potrubí vodovodu - EVO, PP-RCT S 4
- VEDENÍ VODOVODU - CÍRKULAČNÍ VODA**
 Stoupací potrubí vodovodu - EVO, PP-RCT S 4



±0,000 = 511,43 m.n.m.

Autor diplomové práce: Ing. arch. Pavlína Šturmová	Vedoucí diplomové práce: doc. Ing. Michal Kabrhel, Ph.D.	Semestr zpracování: LS 2017	
Předmět: 125125DPM - DIPLOMOVÁ PRÁCE			
Úloha: NÁVRH ZTI PRO WELLNESS CENTRUM LETNÁ	Část: VODOVOD		Datum: 2015/2017
Výkres: PŮDORYS 1NP (1/2)	Měřítko: 1:75		Číslo výkresu: 7