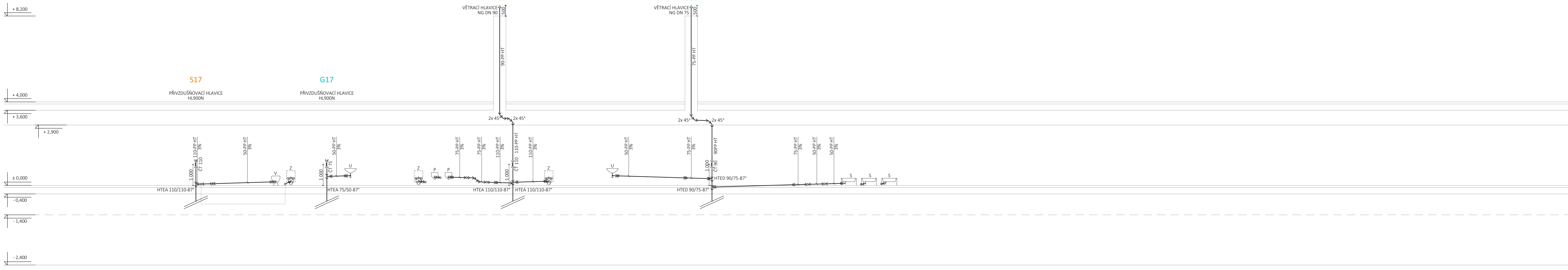
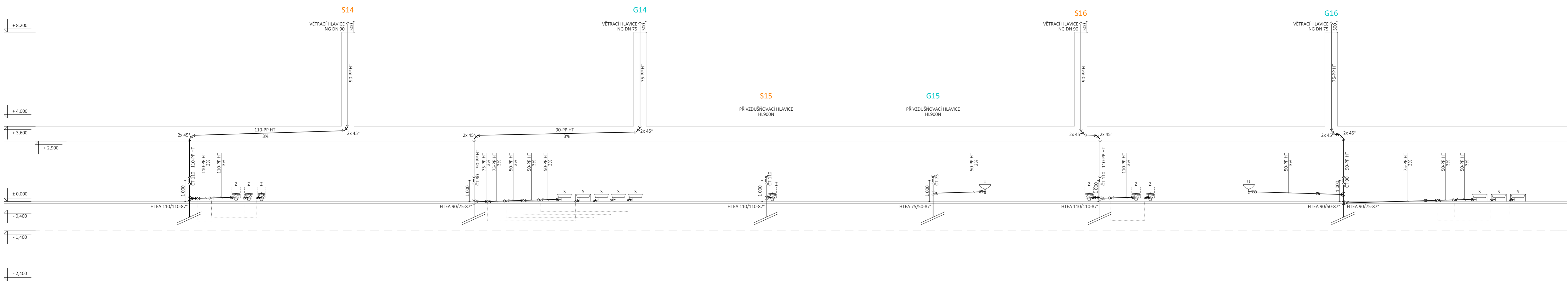



Legenda zařizovacích předmětů

- Z** Zřetěžený klozet - keramický
Horní hrana ve výšce 400mm
Odpad DN 110 ve výšce 220mm
Voda SV DN 20x2,8 ve výšce 1000mm
5 integrovaným rohovým ventilem
- D** Dřez s odkapem zápusťný - nerezový
Osazený s odkapem vpravo
Šířka 550mm, hloubka 500mm
Horní hrana ve výšce 500mm
Odpad DN 50 ve výšce 450mm
Voda SV/TV, 2xRV DN 20x2,8 ve výšce 580mm
- U** Umývadlo závěsné - keramické
Hloubka 500 mm, šířka 600mm
Horní hrana výška 800mm
Odpad DN 40 ve výšce 530mm
Voda SV/TV, 2xRV DN 20x2,8 ve výšce 580mm
- V** Závěsná výlečka
Horní hrana ve výšce 450mm
Odpad DN 110 ve výšce 200mm
Voda SV/TV, 2xDN 20x2,8 ve výšce 1100mm
- P** Písač závěsný
Výška horní hrany 650mm
Odpad DN 50 ve výšce 400mm
Voda SV, DN 20x2,8 ve výšce 1200mm
- S** Sprchová vanička stojící
Horní hrana ve výšce 300mm
Rozeznář 900x900mm
Odpad DN 50 ve výšce 50-150mm
Voda SV/TV, 2xDN 20x2,8 ve výšce 1100mm



±0,000 = 511,43 m.n.m.

Autor diplomové práce: Ing. arch. Pavlína Šturmová	Vedoucí diplomové práce: doc. Ing. Michal Kabrhel, Ph.D.	Semestr zpracování: IS 2017
Předmět: 125125DPM - DIPLOMOVÁ PRÁCE		
Úloha: NÁVRH ZTI PRO WELLNESS CENTRUM LETNÁ		
Část: KANALIZACE	Datum: 2016/2017	 ČVUT v Praze Fakulta stavební
Výkres: SVISLÝ ŘEZ S14 - G18	Měřítko: 1:75	