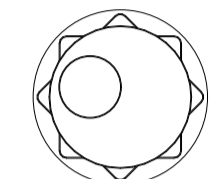


Dešťová akumulční nádrž
AS REWA 2EO ECO



Legenda místností

č.m.	název místnosti	podlaha	m ²	strop	stěny
2.01	záběhl	epoxidová stěrka	4.92 m ²	sdk+malba	jemná štuková omítka, malba
2.02	chodba	epoxidová stěrka	4.92 m ²	sdk+malba	jemná štuková omítka, malba
2.03	wc - muži	keramická dlažba	9.21 m ²	sdk+malba	jemná štuková omítka, malba
2.04	wc - ženy	keramická dlažba	9.26 m ²	sdk+malba	jemná štuková omítka, malba
2.05	restaurace	epoxidová stěrka	57.77 m ²	sdk+malba	jemná štuková omítka, malba
2.06	úklid	keramická dlažba	2.79 m ²	sdk+malba	jemná štuková omítka, malba
2.07	chodba	epoxidová stěrka	1.90 m ²	sdk+malba	jemná štuková omítka, malba
2.08	wc - muži	keramická dlažba	10.49 m ²	sdk+malba	jemná štuková omítka, malba
2.09	wc - ženy		10.85 m ²		jemná štuková omítka, malba
2.10	sauna	keramická dlažba	104.40 m ²	sdk do vlhkého prostředí + malba	akrylová broušená omítka, malba + keramický obklad (ve v. 2300mm)
2.11	sauna	keramická dlažba	10.22 m ²	sdk do vlhkého prostředí + malba	akrylová broušená omítka, malba + keramický obklad (ve v. 2300mm)
2.12	sprchy	keramická dlažba	7.44 m ²	sdk do vlhkého prostředí + malba	akrylová broušená omítka, malba + keramický obklad (ve v. 2300mm)
2.13	sprchy	keramická dlažba	14.44 m ²	sdk do vlhkého prostředí + malba	akrylová broušená omítka, malba + keramický obklad (ve v. 2300mm)
2.14	atrium	trávník, dřevěná terasa	51.33 m ²	sdk+malba	jemná štuková omítka, malba
2.15	sauna	keramická dlažba	11.84 m ²	sdk do vlhkého prostředí + malba	akrylová broušená omítka, malba + keramický obklad (ve v. 2300mm)
2.16	sauna	keramická dlažba	11.84 m ²	sdk do vlhkého prostředí + malba	akrylová broušená omítka, malba + keramický obklad (ve v. 2300mm)

Legenda čar

SPLAŠKOVÁ KANALIZACE - ČERNÉ VODY

- Připojovací potrubí vedeno v podlaze
- Odpadní potrubí vedeno v podhledu
- Odpadní potrubí splaškové - PP HT Systém PLUS

SPLAŠKOVÁ KANALIZACE - SĚDÉ VODY

- Připojovací potrubí vedeno v podlaze
- Odpadní potrubí vedeno v podhledu
- Odpadní potrubí splaškové - PP HT Systém PLUS

DEŠŤOVÁ KANALIZACE

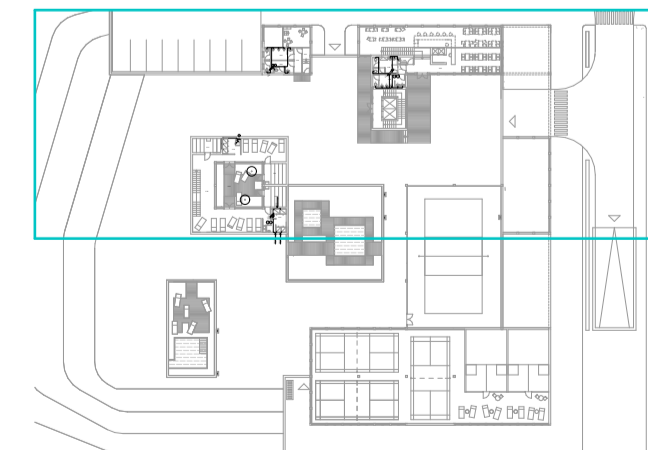
- Připojovací potrubí vedeno v podlaze
- Odpadní potrubí vedenov podhledu
- Odpadní potrubí dešťové - PP KG Systém PVC

Legenda značení

- Čt Čistící tvarovka - přístup přes revizní dvířka
- ←D←E redukce potrubí

Legenda zařízovacích předmětů

Z 	Závěsný klozet - keramický Horní hrana ve výšce 400mm Odpad DN 110 ve výšce 220mm Voda SV DN 20x2,8 ve výšce 1000mm S integrovaným rohovým ventilem
D 	Dřez s odkapem zápusťný - nerezový Osazený s odkapem v pravo Šířka 950mm, hloubka 500mm Horní hrana ve výšce 900mm Odpad DN 50 ve výšce 450mm Voda SV/TV, 2xRV DN 20x2,8 ve výšce 580mm
U 	Umyvadlo závěsné - keramické Hloubka 500 mm, šířka 600mm Horní hrana výška 800mm Odpad DN 40 ve výšce 530mm Voda SV/TV, 2xRV DN 20x2,8 ve výšce 580mm
V 	Závěsná výlevka Horní hrana ve výšce 450mm Odpad DN 110 ve výšce 200mm Voda SV/TV, 2xDN 20x2,8 ve výšce 1100mm
P 	Pisoár závěsný Výška horní hrany 650mm Odpad DN 50 ve výšce 400mm Voda SV, DN 20x2,8 ve výšce 1200mm
S 	Sprchová vanička stojící Horní hrana ve výšce 300mm Rozměr 900x900mm Odpad DN 50 ve výšce 50-150mm Voda SV/TV, 2xDN 20x2,8 ve výšce 1100mm



±0,000 = 511,43 m.n.m.

Autor diplomové práce: Ing. arch. Pavlína Sturmová	Vedoucí diplomové práce: doc. Ing. Michal Kabrhel, Ph.D.	Semestr zpracování: LS 2017	
Předmět: 125125DPM - DIPLOMOVÁ PRÁCE			
Úloha: NÁVRH ZTI PRO WELLNESS CENTRUM LETNÁ			
Část: KANALIZACE			
Výkres: PŮDORYS 2NP (1/1)			
Datum: 2016/2017	Meřítko: 1:75	Číslo výkresu: 8	