

Vrtmistr: Zrník
Typ soupravy: RDBS/pásák
Datum provedení - od: 15.3.2010
- do: 18.3.2010

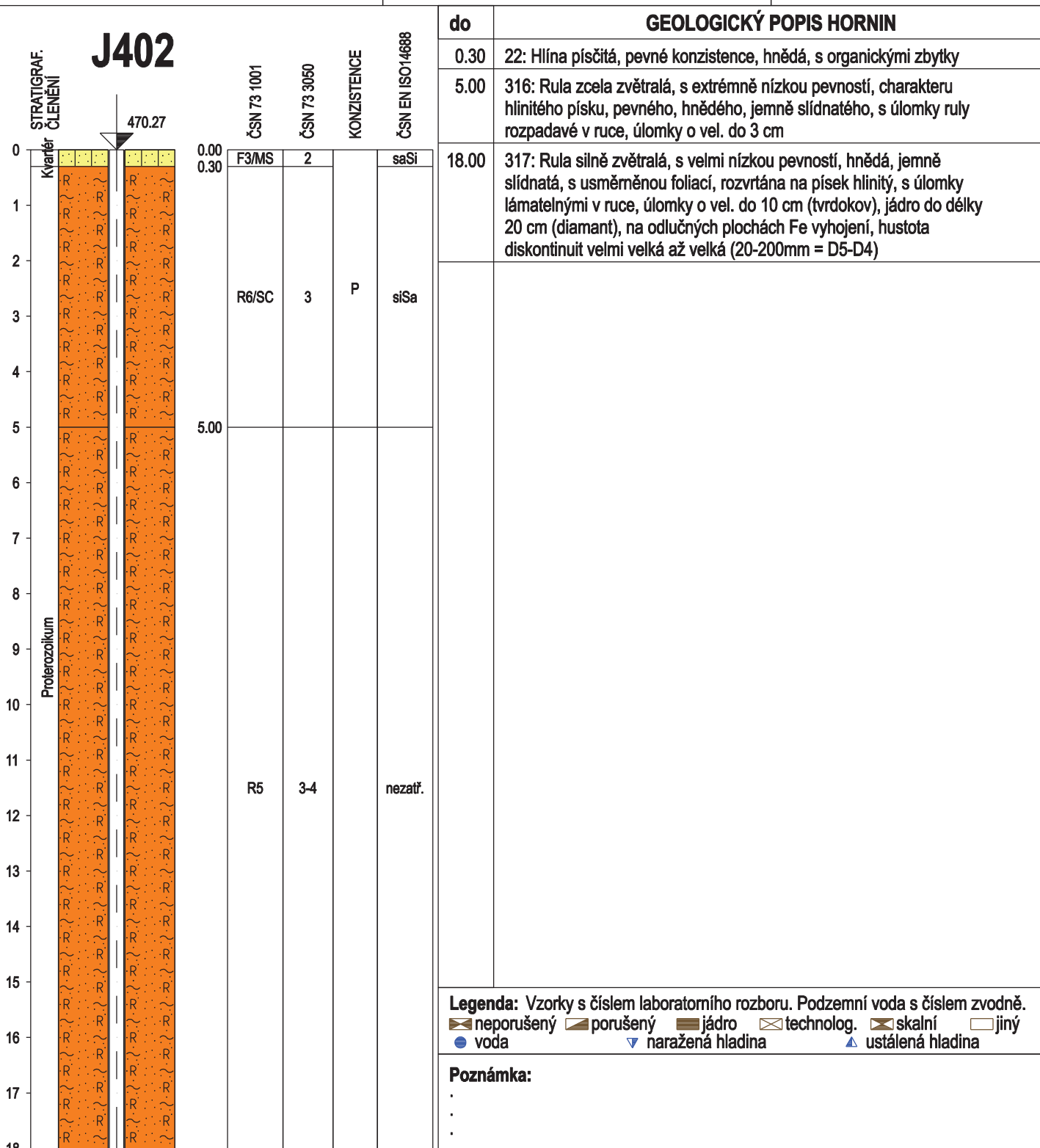
Hloubka sondy [m]: 42.00
Hladina podz. vody: nebyla zastižena
naražená [m]:
ustálená [m]:

Y= 752 283.35
X= 1 155 983.64
Z= 470.27
Souř.systémy: JTSK / Balt

od: 0.00 [m] do: 19.00 [m] vrtáno DN 156 [mm]
19.00 42.00 76

od: 0.00 [m] do: 19.00 [m] paženo DN 89 [mm]

Okres: České Budějovice
Katastr.území: Hosín
Mapa 1:25000: 22-443



Název akce: Nemanice-Ševětín

Měřítko: 1: 100

Zak. číslo: 09-353

Dokumentoval: O.Pour

Vyhodnotil: O.Pour

Zpracoval: O.Pour

Příloha č.:

Vrtmistr: Kubů
Typ soupravy: ADBS/Mercedes Atego
Datum provedení - od: 1.3.2010
- do: 8.3.2010

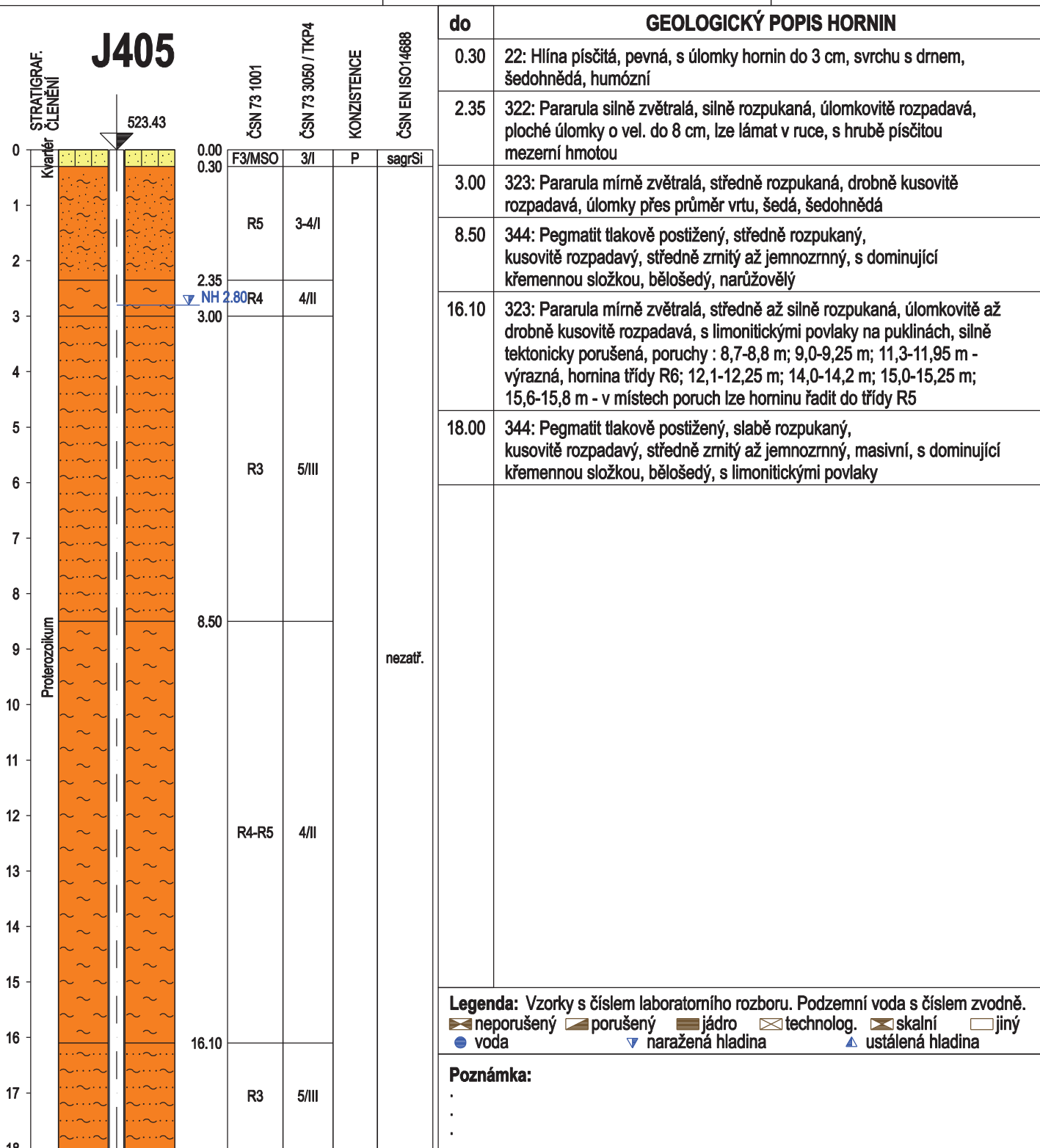
Hloubka sondy [m]: 85.50
Hladina podz. vody:
naražená [m]: Hl.= 2.80, Z = 520.63
ustálená [m]:

Y= 751 281.97
X= 1 155 426.96
Z= 523.43
Souř.systémy: JTSK / Balt

od: 0.00 [m] do: 3.00 [m] vrtáno DN 175 [mm]
3.00 85.50 76

od: 0.00 [m] do: 3.00 [m] paženo DN 89 [mm]

Okres: České Budějovice
Katastr.území: Hosín
Mapa 1:25000: 22-443



				do	GEOLOGICKÝ POPIS HORNIN	
18		R3	5/III	19.20	344: Aplít navětralý, slabě rozpukaný, kusovitě rozpadavý, středně zrnitý až jemnozrný, masivní, s dominující křemennou složkou, bělošedý, s limonitickými povlaky	
19		R5-R6	3/I	22.35	352: Tektonická porucha - výrazná, do 20 m vynesena vrtná drť s úlomky do 4 cm a písčitou hmotou, 20-21 pouze vrtná drť, dále pak vrtná drť s úlomky do 4 cm a písčitou hmotou	
20				30.05	349: Mylonit navětralý, slabě rozpukaný, s limonitickými povlaky na puklinách, jemnozrný, zelenavě šedý, páskovaný, poruchy : 22,6-22,7 m; 23,7-23,8 m	
21				39.40	349: Mylonit navětralý, středně až silně rozpukaný, s limonitickými povlaky na puklinách, jemnozrný až středně zrnitý, s patrnými almandiny (granáty) zelenavě šedý, celkově tektonicky silně porušený, poruchy : 30,1-30,2 m; 31,0-31,2 m; 31,8-32,0 m; 32,2-32,4 m; 33,1-33,4 m; 33,8-33,95 m; 34,1-34,15 m; 34,8-35,6 m; 37,0-37,5 m; 39,1-39,2 m	
22				39.70	145: Žilný křemen s patrným zrudněním (pyrit, pyrhotin, titanit), rozpukaný, bělošedý	
23		R3	5/III	40.30	349: Mylonit navětralý, středně až silně rozpukaný, s limonitickými povlaky na puklinách, jemnozrný až středně zrnitý, s patrnými almandiny (granáty) zelenavě šedý, porucha : 39,8-39,9 m	
24		R3-R4	4-5/II	42.80	344: Pegmatit tlakově postižený, navětralý, středně až mírně rozpukaný, bělošedý, místy narůžovělý, na puklinách se žlutozelenými povlaky	
25				43.00	324: Pararula navětralá, až zdravá, středně až silně rozpukaná, s limonitickými povlaky na puklinách, jemnozrná až středně zrnitá, zelenavě šedá, poruchy : 43,3-43,6 m	
26				nezatř.		
27						
28						
29						
30						
31	Proterozoikum					
32						
33						
34						
35						
36						
37						
38						
39						
40		R4	4/II	39.40		
41		R3-R4	4-5/II	39.70		
42				40.30		
43		R3	5/I			
44				42.80		
45						

Název akce: Nemanice-Ševětín

Měřítko: 1: 100

Zak. číslo: 09-353

Dokumentoval: Mgr. F.Dragoun

Vyhodnotil: Mgr. F.Dragoun

Zpracoval: L.Vyskočil

Příloha č.:

		R3		5/III		do		GEOLOGICKÝ POPIS HORNIN	
43						43.00			
44						44.00	44.00	324: Pararula navětralá, až zdravá, středně až silně rozpukaná, s limonitickými povlaky na puklinách, jemnozrná až středně zrnitá, zelenavě šedá, poruchy : 43,3-43,6 m	
45							51.60	335: Migmatit zdravý, slabě rozpukaný, šedý, páskovaný, jemnozrný, celistvý, s nepravidelnými petrografickými přechody do poloh s vyšším obsahem křemenné složky, návrty jádra o délce až 50 cm	
46							52.80	325: Pararula zdravá, středně zrnitá, s patrnými křemennými oky, páskovaná, šedá	
47							68.00	335: Migmatit zdravý, slabě rozpukaný, šedý, páskovaný, jemnozrný, detailně provrásněný, místy s vyšším obsahem křemenné složky, na puklinách zelenavě žluté povlaky, některé pukliny rozevřené cca 0,5 cm, poruchy: 66,9-67,0 m; 67,7-68,10 m, polohy s patrným zrudněním : 61,6-61,7 m; 62,3-62,4 m; 66,9-67,0 m; 69,1-69,4 m	
48									
49									
50									
51							51.60		
52							52.80		
53									
54									
55	Proterozoikum								
56		R3-R2		5-6/III					nezatř.
57									
58									
59									
60									
61									
62									
63									
64									
65									
66									
67									
68									
Název akce: Nemanice-Ševětín							Měřítko: 1: 100	Zak. číslo: 09-353	
Dokumentoval: Mgr. F.Dragoun		Vyhodnotil: Mgr. F.Dragoun		Zpracoval: L.Vyskočil		Příloha č.:			

				do	GEOLOGICKÝ POPIS HORNIN	
68	 Proterozoikum			72.80	335: Migmatit zdravý, slabě rozpukaný, šedý, páskovaný, jemnozrný, detailně provrásněný, místy s vyšším obsahem křemenné složky, na puklinách zelenavě žluté povlaky, některé pukliny rozevřené cca 0,5 cm, poruchy: 66,9-67,0 m; 67,7-68,10 m, polohy s patrným zrudněním : 61,6-61,7 m; 62,3-62,4 m; 66,9-67,0 m; 69,1-69,4 m	
69				78.70	325: Pararula zdravá, masivní, středně zrnitá, s patrnými křemennými oky, páskovaná, šedá, výnosy celistvého jádra 15-50 cm, na puklinách lokálně žlutozelená minerální výplň charakteru jílu	
70				80.00	325: Pararula zdravá, středně zrnitá, silně prokřemenělá, středně až slabě rozpukaná, až charakteru ložiskové výplně s hojnou ložiskovou výplní, detailně provrásněná, na puklinách lokálně žlutozelená, minerální výplň charakteru jílu	
71				85.50	335: Migmatit zdravý, slabě rozpukaný, šedý, páskovaný, jemnozrný, detailně provrásněný, místy s vyšším obsahem křemenné složky, polohy s patrným zrudněním : 80,6-80,7 m; 82,25-82,35 m	
72			R3-R2	5-6/III		
73						
74						
75						
76						
77						
78						
79						
80						
81						
82		R2	6/III			
83						
84						
85						
					nezař.	

Název akce: Nemanice-Ševětín

Měřítko: 1: 100

Zak. číslo: 09-353

Dokumentoval: Mgr. F.Dragoun

Vyhodnotil: Mgr. F.Dragoun

Zpracoval: L.Vyskočil

Příloha č.:

Vrtmistr: P. Zrník
Typ soupravy: RDBS/pásák
Datum provedení - od: 22.3.2010
- do: 25.3.2010

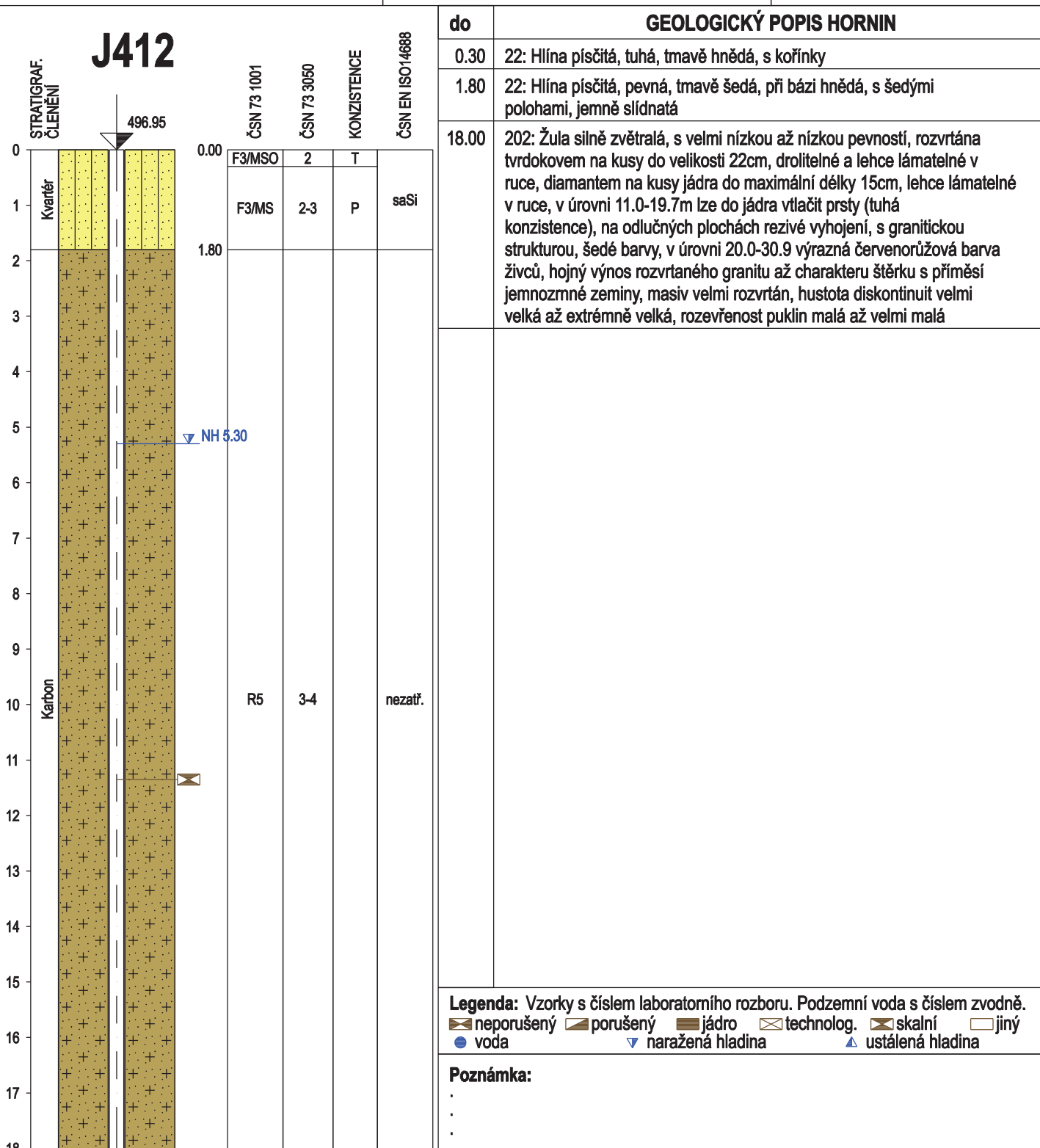
Hloubka sondy [m]: 35.00
Hladina podz. vody:
naražená [m]: Hl.= 5.30, Z = 491.65
ustálená [m]:

Y= 748 496.72
X= 1 154 605.94
Z= 496.95
Souř.systémy: JTSK / Balt

od: 0.00 [m] do: 11.00 [m] vrtáno DN 156[mm]
11.00 35.00 76

od: 0.00 [m] do: 10.00 [m] paženo DN 89[mm]

Okres: České Budějovice
Katastr.území:
Mapa 1:25000: 22-444



Název akce: Nemanice-Ševětín

Měřítko: 1: 100

Zak. číslo: 09-353

Dokumentoval: Ing.V.Tomeček

Vyhodnotil: RNDr.P.Vitásek

Zpracoval: L.Vyskočil

Příloha č.:

18	18.00					do	GEOLOGICKÝ POPIS HORNIN
						30.90	202: Žula silně zvětralá, s velmi nízkou až nízkou pevností, rozvrtná tvrdokovem na kusy do velikosti 22cm, drolitelné a lehce lámateľné v ruce, diamantem na kusy jádra do maximální délky 15cm, lehce lámateľné v ruce, v úrovni 11.0-19.7m lze do jádra vtlačit prsty (tuhá konzistence), na odlučných plochách rezivě vyhojení, s granitickou strukturou, šedé barvy, v úrovni 20.0-30.9 výrazná červenorůžová barva živců, hojný výnos rozvrtného granitu až charakteru štěrku s příměsí jemnozmné zeminy, masiv velmi rozvrtná, hustota diskontinuit velmi velká až extrémně velká, rozevřenost puklin malá až velmi malá
19						35.00	202: Žula silně zvětralá, až mírně zvětralá, s nízkou až střední pevností, kusy jádra do délky 15cm, šedá, s narůžovělým živcem, na odlučných plochách rezivě vyhojení, jemnozmná, kladivem lze rozbít po vynaložení střední síly, v úrovni 31.9-32.0 a 33.9-34.0 výnos drtě, hustota diskontinuit extrémně velká až velmi velká, rozevřenost puklin malá až velmi malá, úhel puklin 50-65° od svislice, subvertikální
20							
21							
22							
23							
24			R5	3-4			
25							
26							
27							
28							
29							
30							
31							
32							
33			R4-R3	4-5			
34							
35	35.00						

Karbon

nezatř.

Název akce: **Nemanice-Ševětín**

Měřítko: 1: 100

Zak. číslo: 09-353

Dokumentoval: Ing.V.Tomeček

Vyhodnotil: RNDr.P.Vitásek

Zpracoval: L.Vyskočil

Příloha č.: