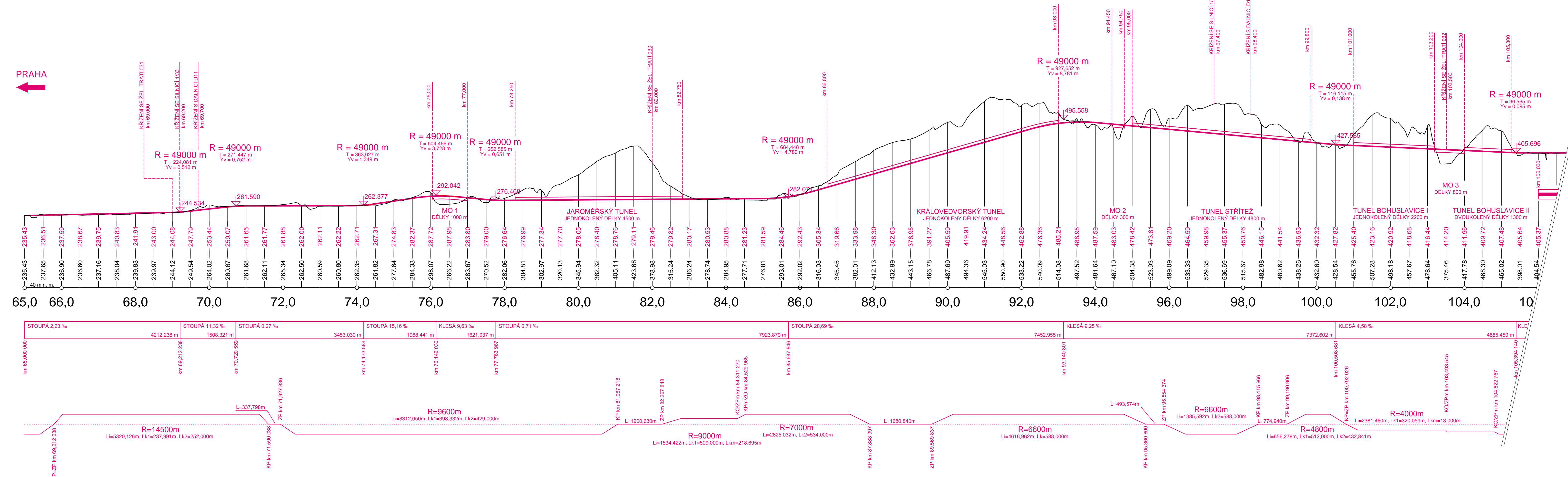


**PODÉLNÝ PROFIL**  
**VARIANTA B.2**  
**M 1:50 000/5 000**



PRAHA ←

→ WROCLAW

→ VIZ VARIANTA B.3

- Souřadnicový systém: • S-JTSK  
 Výškové systémy: • Balt-po vyrovnaní (absolutní)  
 • Relativní

AUTOR PRÁCE: Bc. Lukáš Smutek	VEDOUcí PRÁCE: Ing. Leoš Horníček, Ph.D.	
NÁZEV PROJEKTU: <b>NÁVRH ÚSEKU ŽELEZNIČNÍ TRASY RS                  PRAHA - WROCLAW</b> S NÁVRH. RYCHLOSTÍ 250 km/h, VARIANTNĚ AŽ 350 km/h		
AKCE: DIPLOMOVÁ PRÁCE VARIANTA "B"		TERMÍN VYHOTOVENÍ: 8. 1. 2017
VÝKRES: PODÉLNÝ PROFIL, VARIANTA B.2		STUDIJNÍ KRUH: K2 - 84
		FORMÁT PŘÍLOHY: 6xA4
		MĚŘÍTKO: M 1:50000/5000
		ČÍSLO PŘÍLOHY: B.2.b