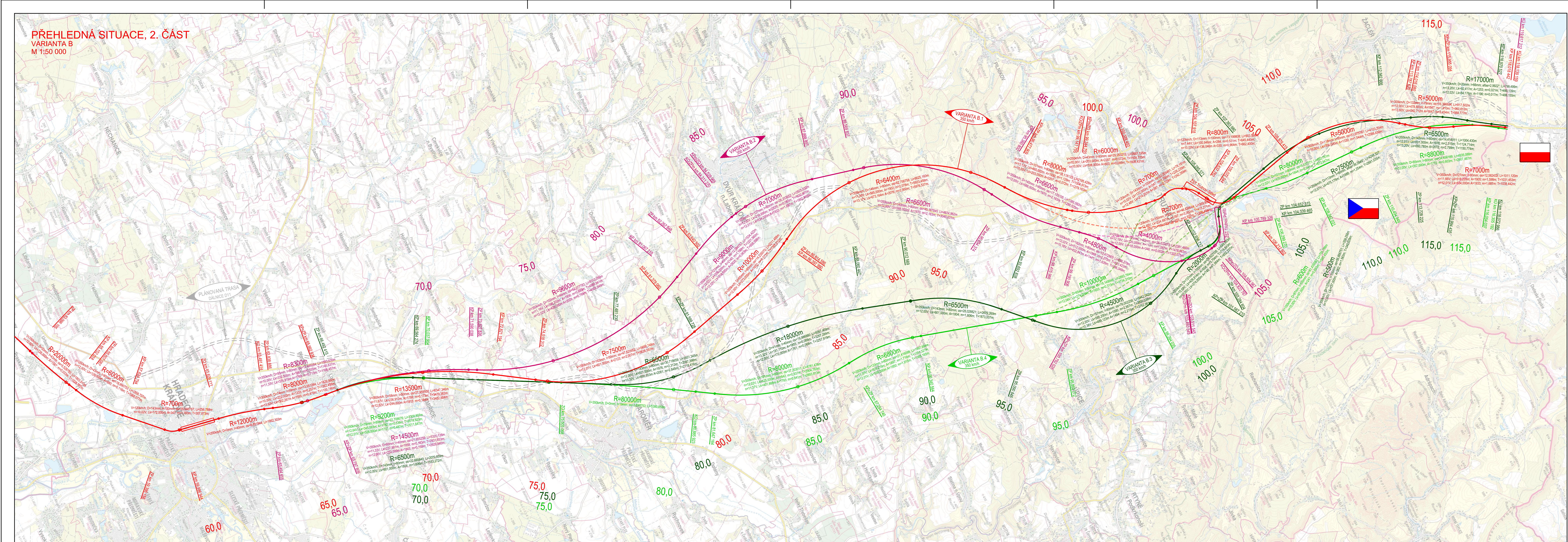


PŘEHLEDNÁ SITUACE, 2. ČÁST
VARIANTA B
 M 1:50 000



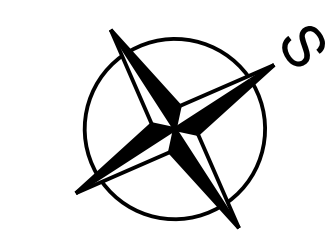
LEGENDA:

- VARIANTA B.1
- VARIANTA B.2
- VARIANTA B.3
- VARIANTA B.4

POZNÁMKA:

- Pro větší přehlednost je u popisu oblouků s přechodnicemi popsáno pouze staniční bodů ZP a KP
- Varianta, která není podrobněji zpracována z důvodu požadavku v zadání práce zařadit varianty do tohoto uzlu.
- Průjezd ZST Hradec Králové hl. n. je omezen na 120 km/h.
- Průjezd ZST Trutnov Poříčí je omezen na 100 km/h.

- Souřadnicový systém: • S-JTSK
 Výškové systémy: • Bail-po vyrovnání (absolutní)
 • Relativní



Bc. Lukáš Smutek		VEDOUcí PRÁCE: Ing. Leoš Horníček, Ph.D.		ČVUT V PRAZE FAKULTA STAVEBNÍ KATEDRA ŽEL. STAVEB
NÁZEV PROJEKTU: NÁVRH ÚSEKU ŽELEZNIČNÍ TRASY RS PRAHA - WROCLAW		TERMIN VYHOTOVENÍ: 8. 1. 2017		
S NÁVRH. RYCHLOSTÍ 250 km/h, VARIANTNĚ AŽ 350 km/h		STUDIJNÍ KRUI: K2 - 84		
AKCE: DIPLOMOVÁ PRÁCE		FORMÁT PŘÍLOHY: 14x A4		
VYKRES: PŘEHLEDNÁ SITUACE, 2. ČÁST		MĚŘITKO PŘÍLOHY: M 1:50 000		
		CISLO PŘÍLOHY: B.1.d		