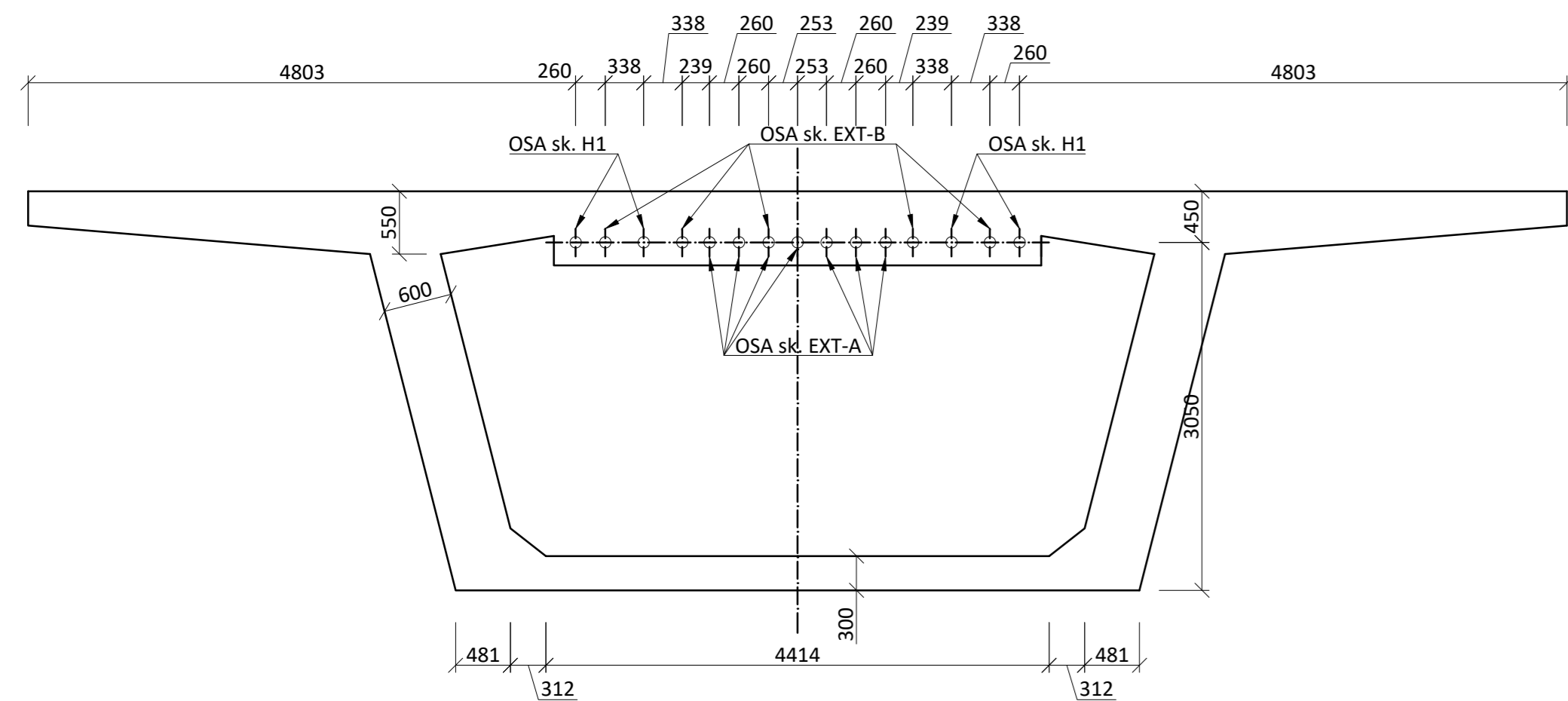
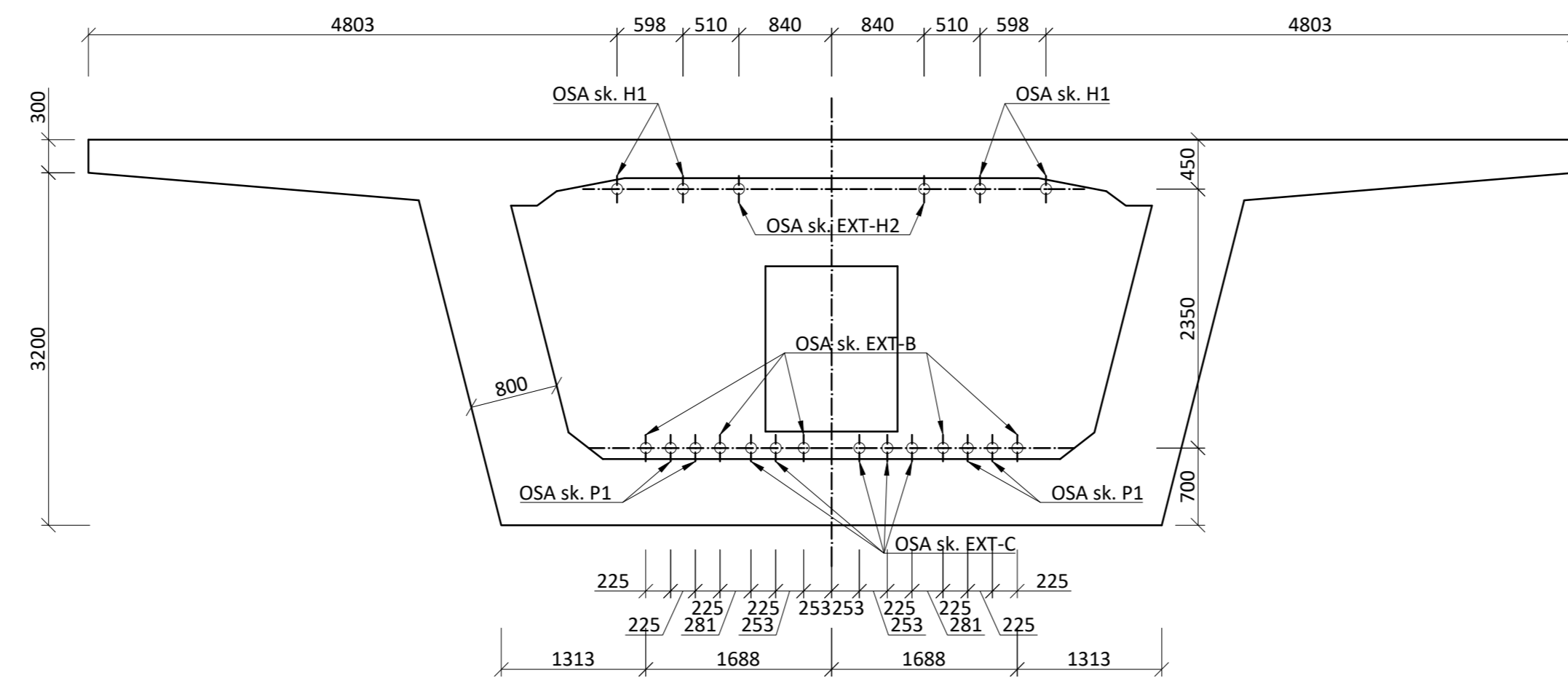


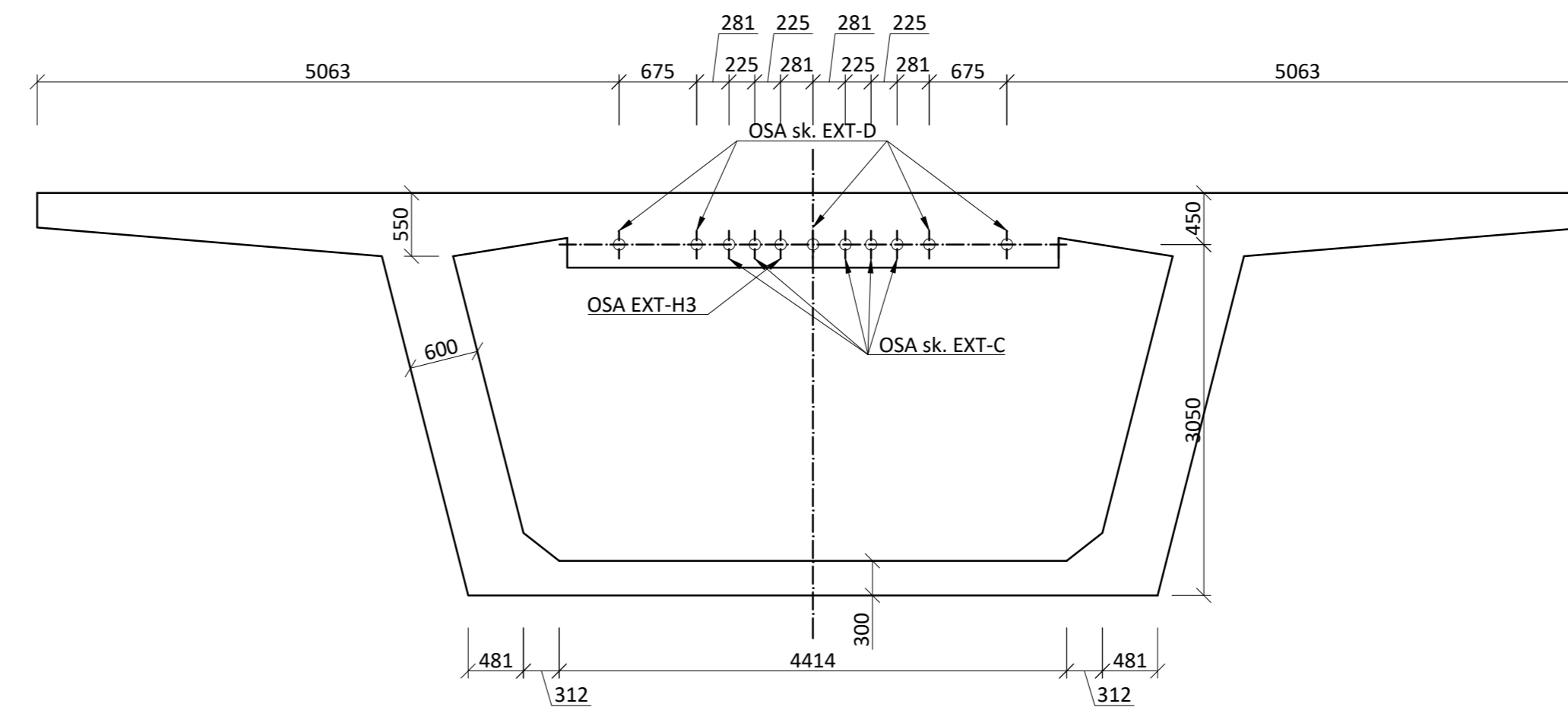
ŘEZ A-A M1:50



ŘEZ P1-P1 M1:50



ŘEZ B-B M1:50



**POZNÁMKY:**

- VŠECHNY HRANY BUDOU ZKOSENY 20/20mm, POKUD NENÍ UVEDENO JINAK.

**MATERIÁL:**

- PEVNOSTNÍ TŘÍDY DLE ČSN EN 1992-1-1  
- STUPNĚ Vlivu prostředí DLE ČSN EN 206

**BETON:**

NOSNÁ KONSTRUKCE C35/45 - XC4, XF4, XD3

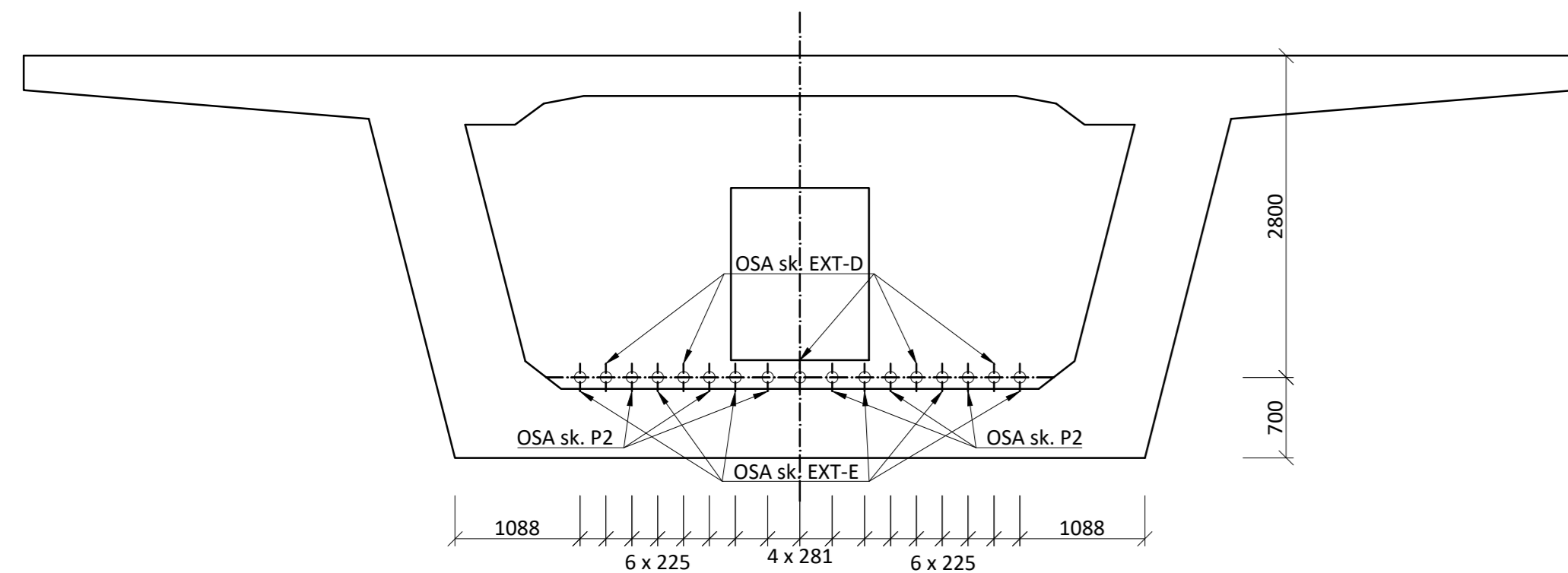
**PŘEDPÍNAČÍ VÝZTUŽ:**

SOUDRŽNÁ PŘEDPÍNAČÍ VÝZTUŽ Y1860  
VOLNÁ PŘEDPÍNAČÍ VÝZTUŽ (STAVEBNÍ FÁZE) Y1860

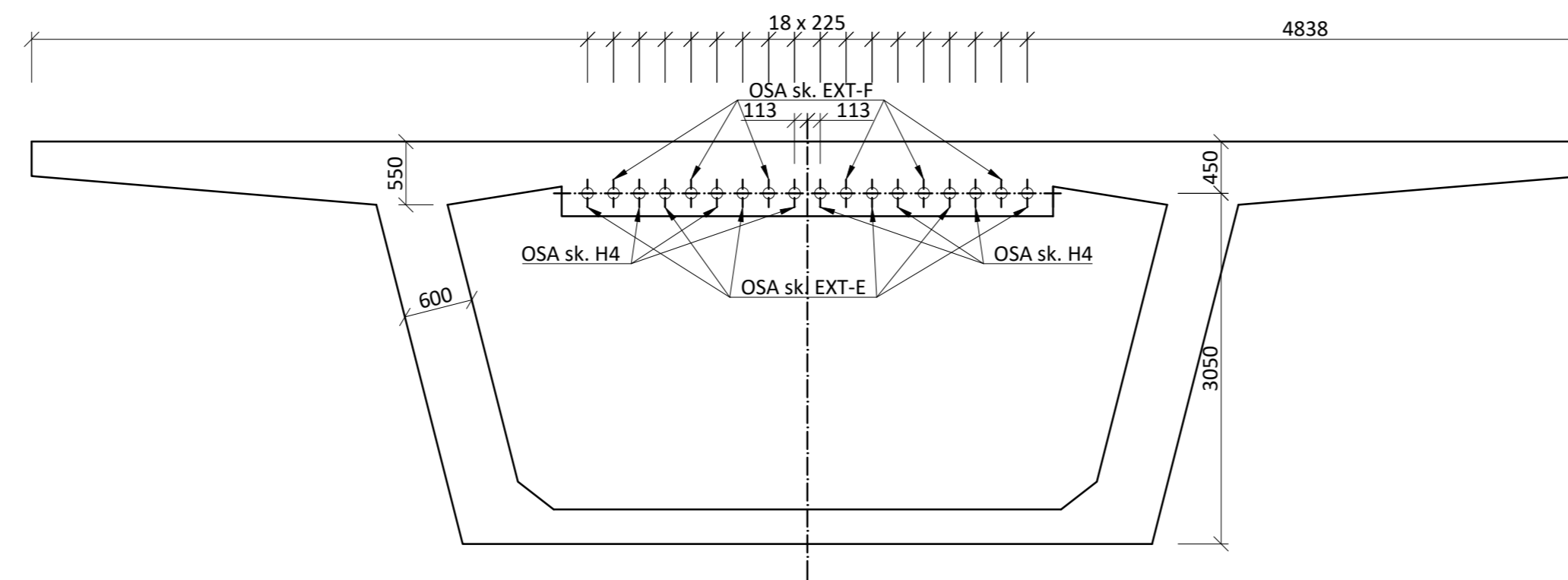
**BETONÁŘSKÁ VÝZTUŽ:**

BETONÁŘSKÁ VÝZTUŽ B500B

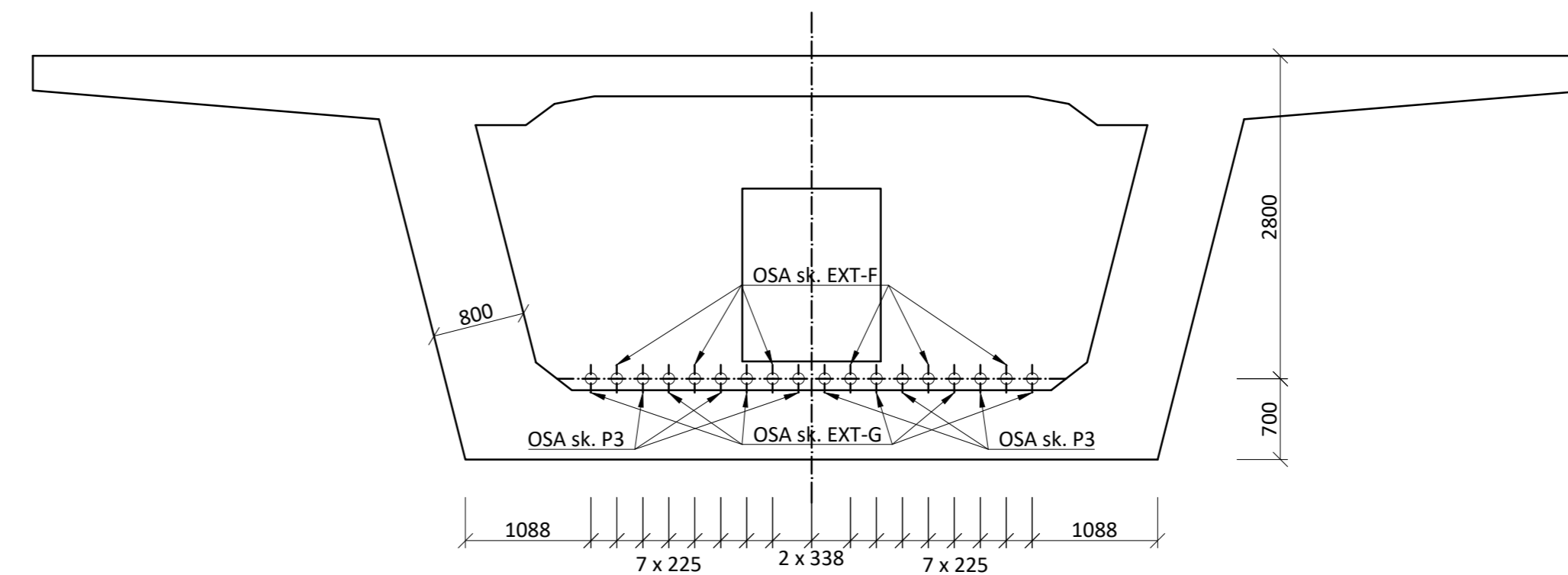
ŘEZ P2-P2 M1:50



ŘEZ C-C M1:50



ŘEZ P3-P3 M1:50



KATEDRA: K133	VYPRACOVAL: Bc. MARTIN SLOVÁK	
VEDOUcí PRÁCE: Ing. Michal Drahorád, Ph.D.		
DIPLOMOVÁ PRÁCE NÁVRH VYSOUVANÉHO DÁLNIČNÍHO MOSTU		FORMÁT: 5 x A4
NÁZEV PŘÍLOHY: EXTERNÍ PŘEDPĚTÍ - PŘÍČNÉ ŘEZY		MĚŘÍTKO: 1:50
		DATUM: 5/2017
		Č. VVKR: B.2