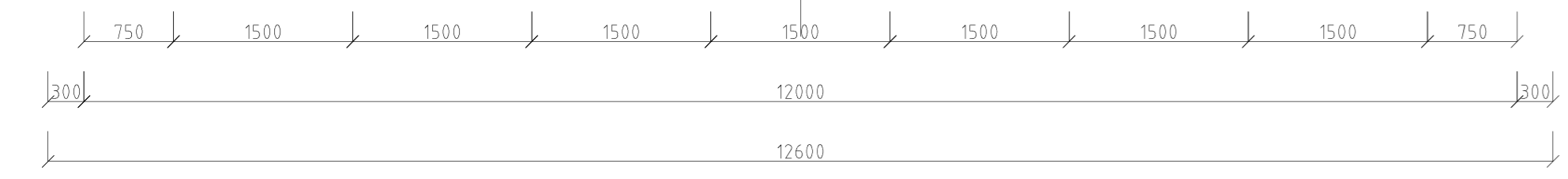
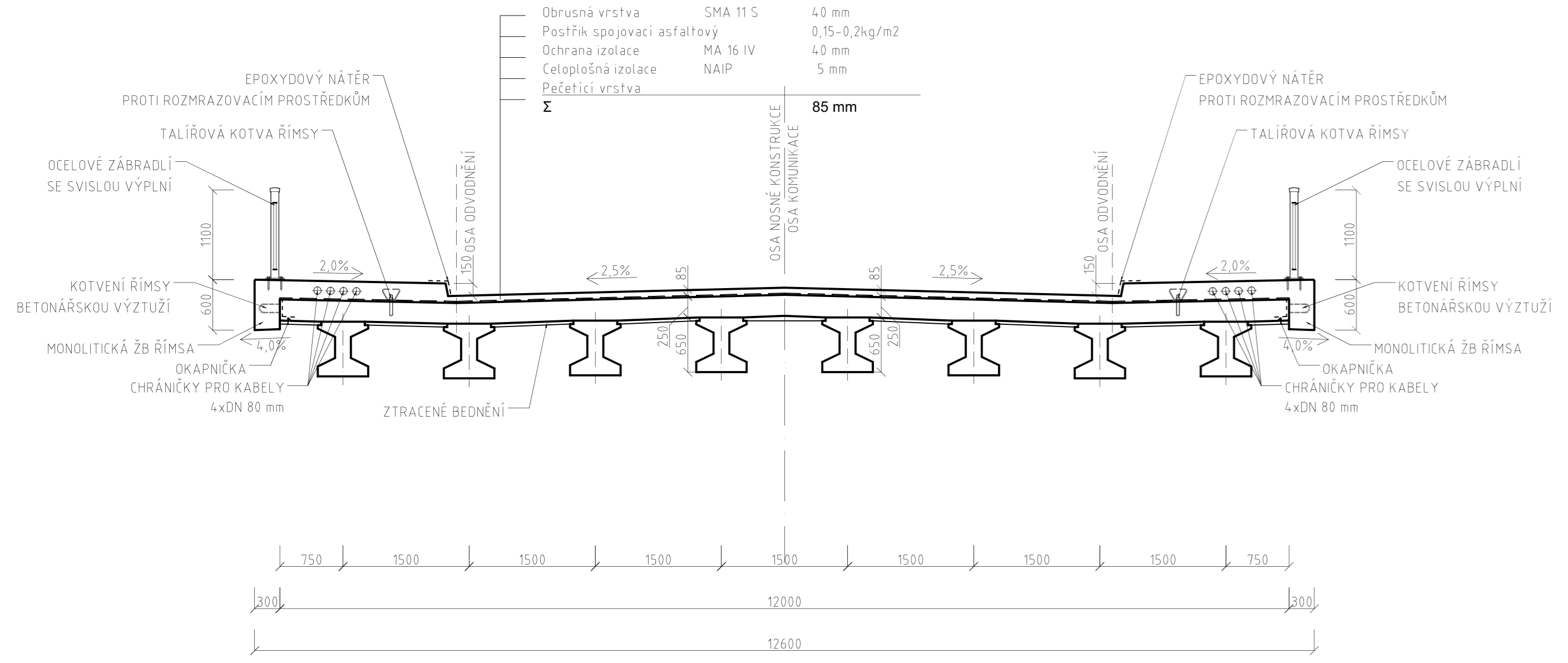
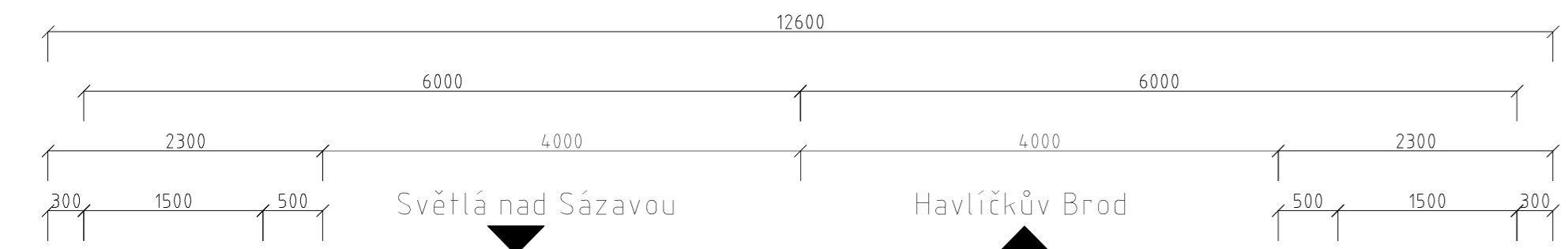
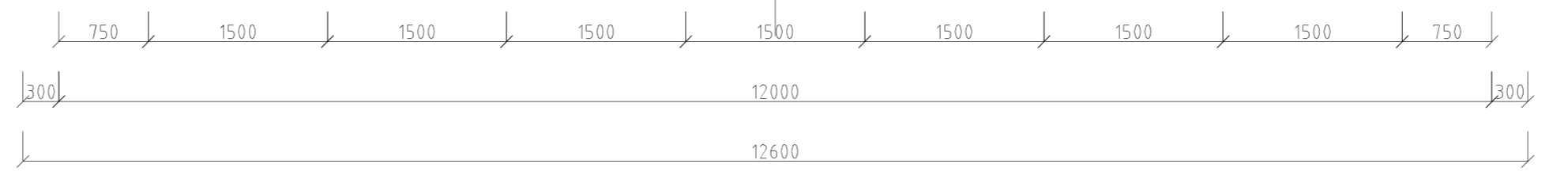
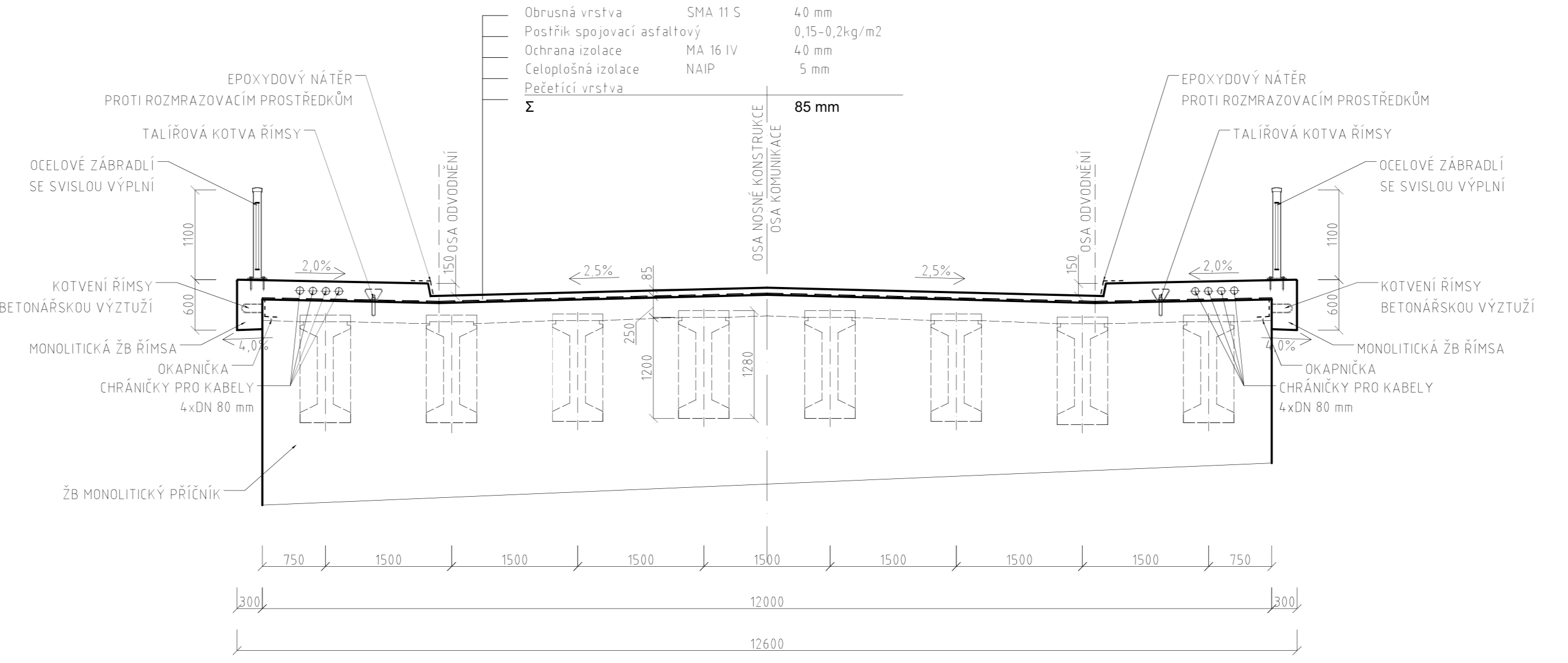
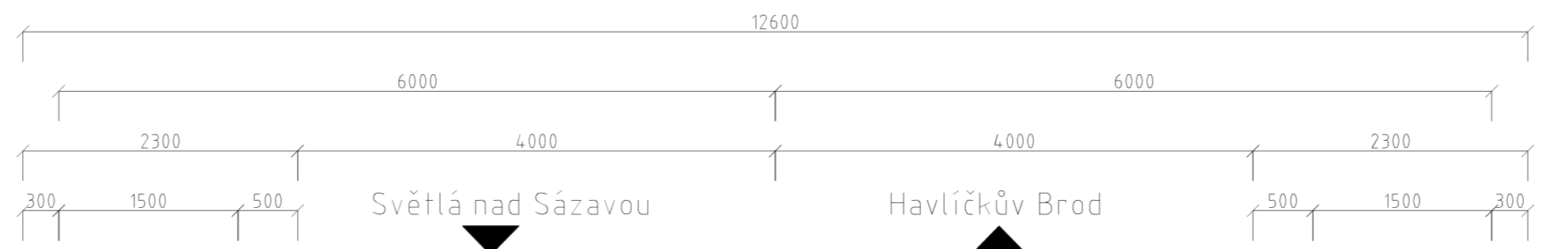


M 1:50

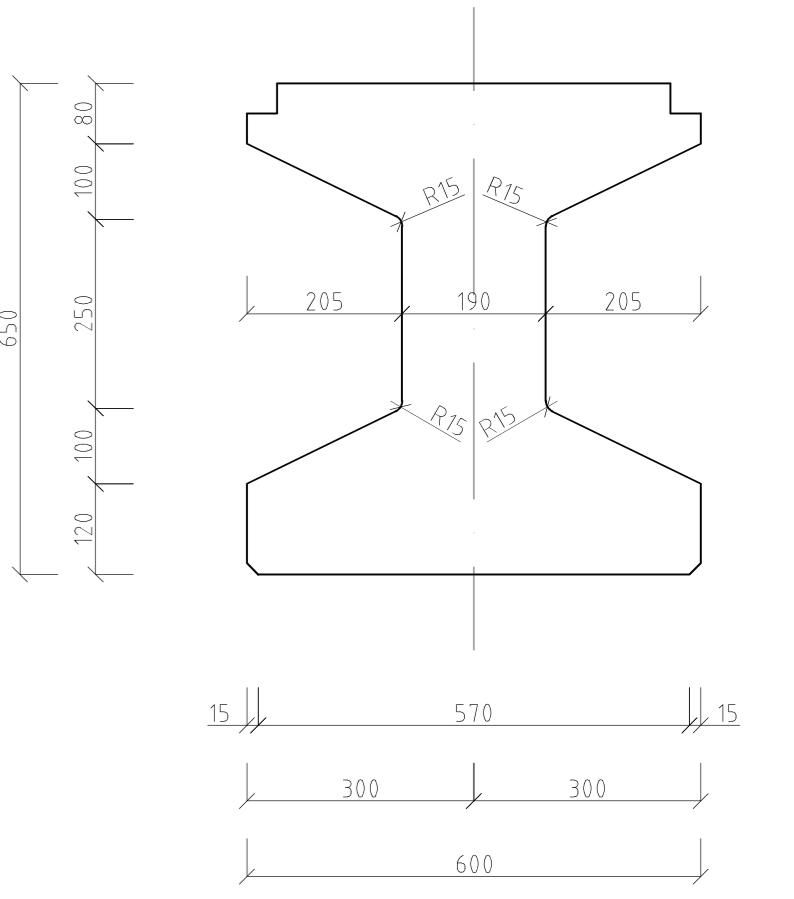
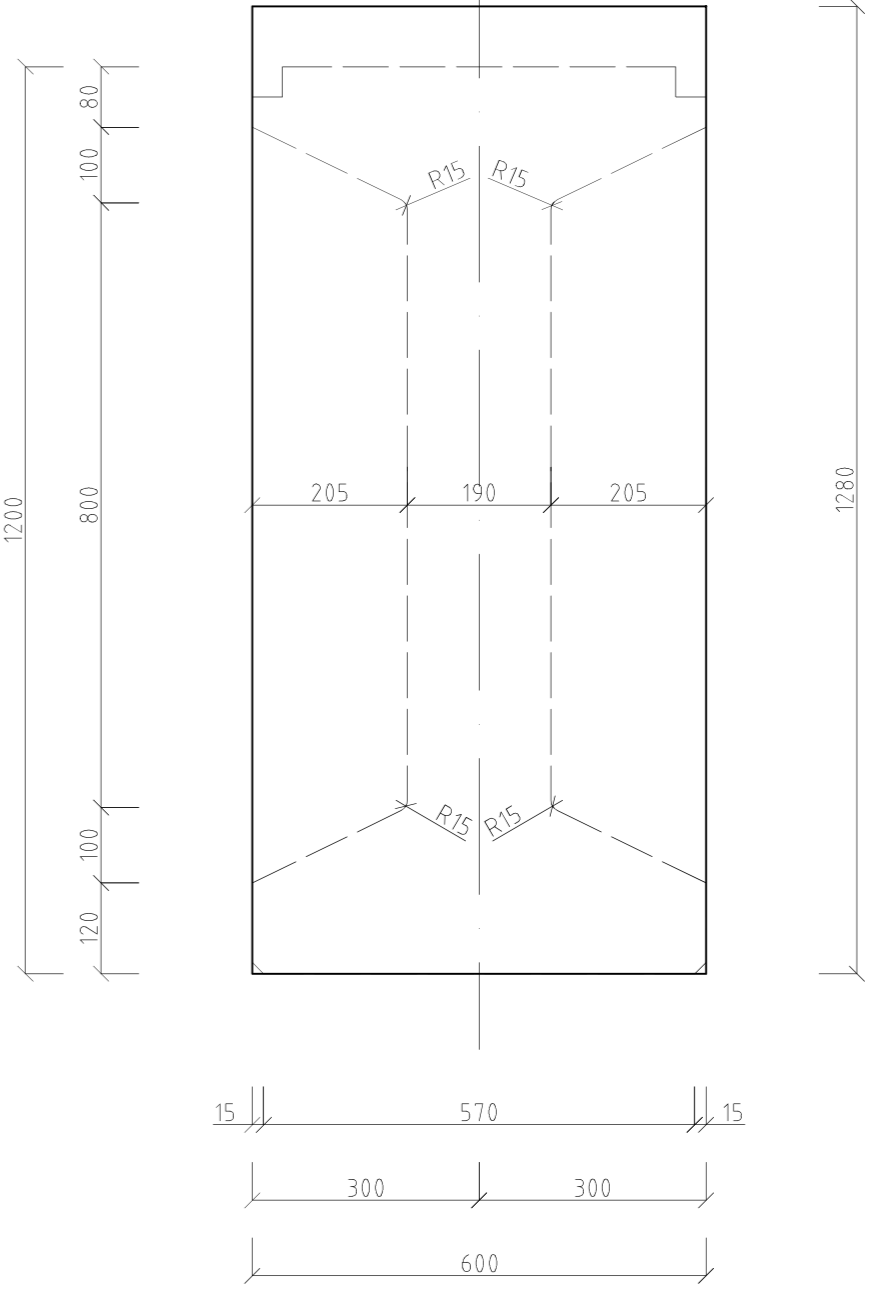
Uprostřed rozpětí



Nad podporou



M 1:10



MATERIÁLY

BETON:	C 50/60 - XF2+XC4+XD3
NOSNÍKY	C 110/130 - XF2+XD1
SPÁRY MEZI NOSNÍKY	C 40/50 - XF2+XD1
SPRAHUJÍCÍ DESKA	C 30/37 - XF4+XD3
ŘÍMSY	C 30/37 - XF2+XD1
KONCOVÉ PŘÍČNÍKY	C 30/37 - XF2+XD1
OPĚRY	C 30/37 - XF4+XD3
KŘÍDLA	C 25/30 - XF2
PŘECHODOVÉ DESKY	C 35/45 - XA1+XC2
PILOTY	C 12/15 - X0
PODKLADNÍ BETON	C 25/30n - XF4+XC4
ZPEVNĚNÍ SVAHŮ	

OCEL:
 PŘEDPÍNAČÍ VÝZTUŽ Y1860 S7 - 15,7 - třída relaxace 2
 BETONÁŘSKÁ VÝZTUŽ B 500B

VYPRACOVAL:	Michal Kulhavý	<p>FSv - ČVUT K133 - KATEDRA BETONOVÝCH A ŽELEZNIČNÝCH KONSTRUKCÍ</p>
PŘEDNÁŠEJÍCÍ:	Prof. Ing. Jan L. Vitek, CSc., FEng.	
CVIČÍCÍ:	Prof. Ing. Jan L. Vitek, CSc., FEng.	
ROČNÍK:	2.	
AKAD. ROK	2016/17	
SEMESTR:	ZIMNÍ	
MĚŘÍTKO:	1:50/1:10	
FORMÁT:	2+(A4)	
DIPLOMOVÁ PRÁCE		
PŘÍČNÝ ŘEZ MOSTU V POLI A NAD PODPOROU		