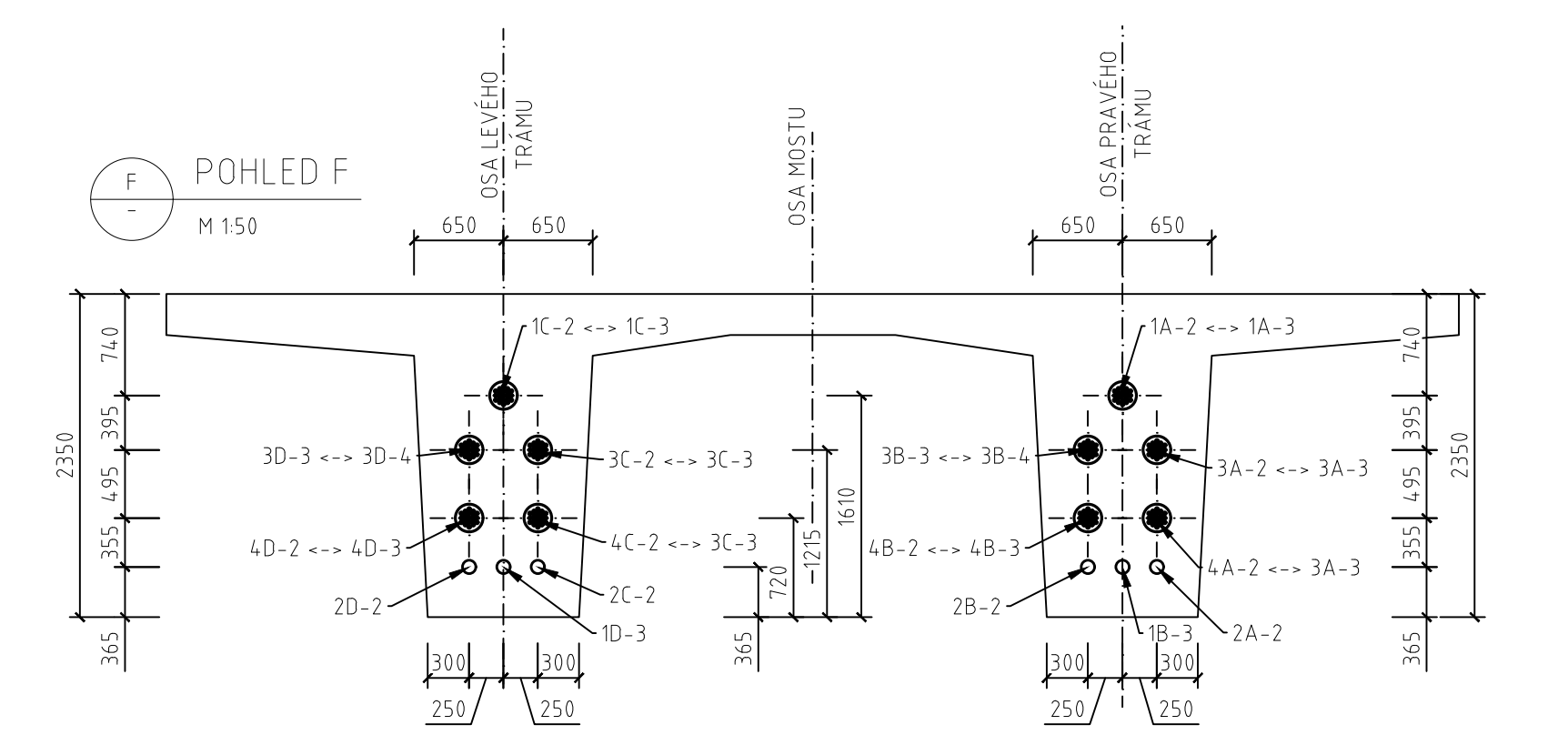
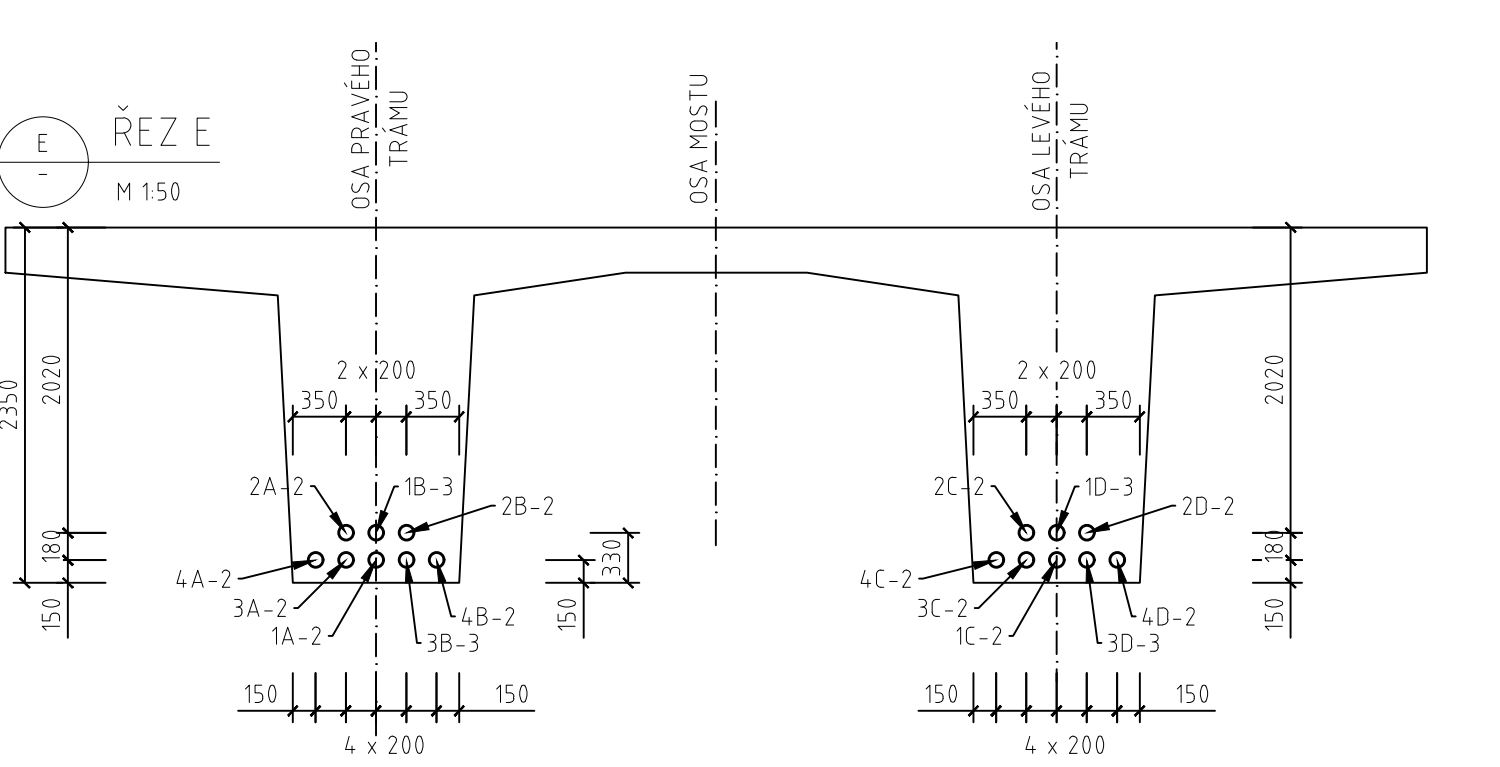
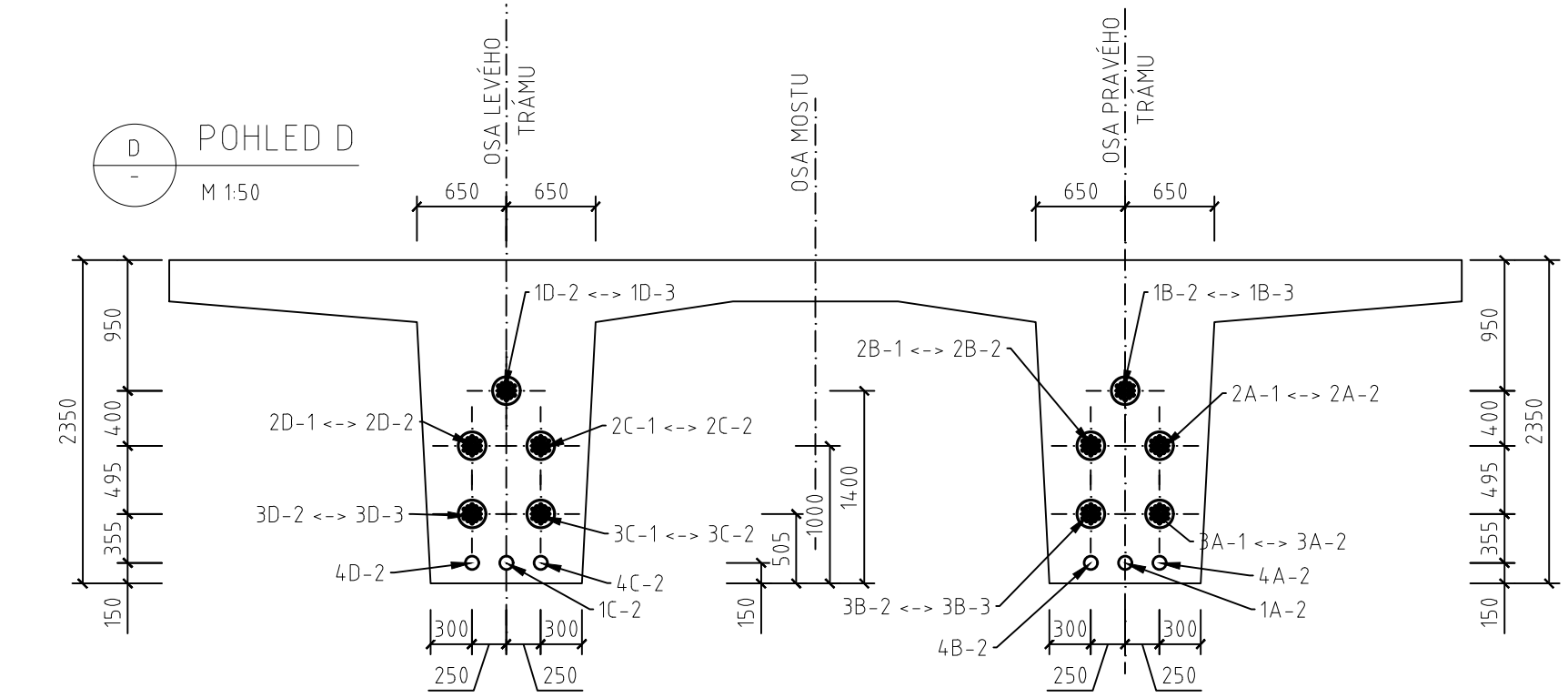
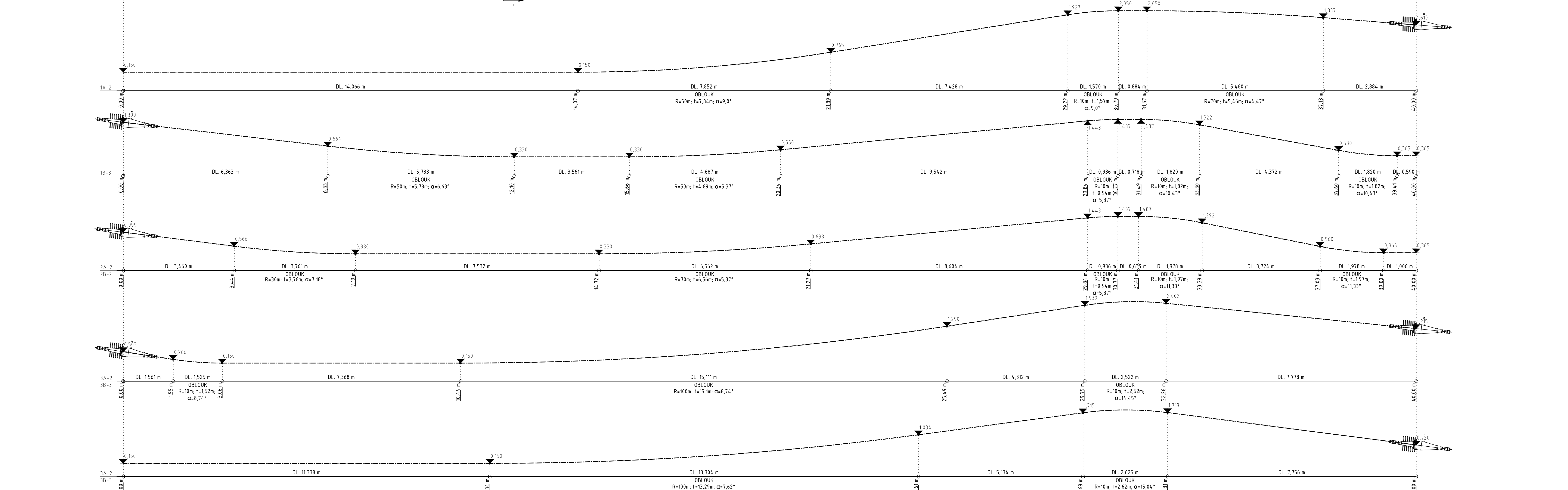
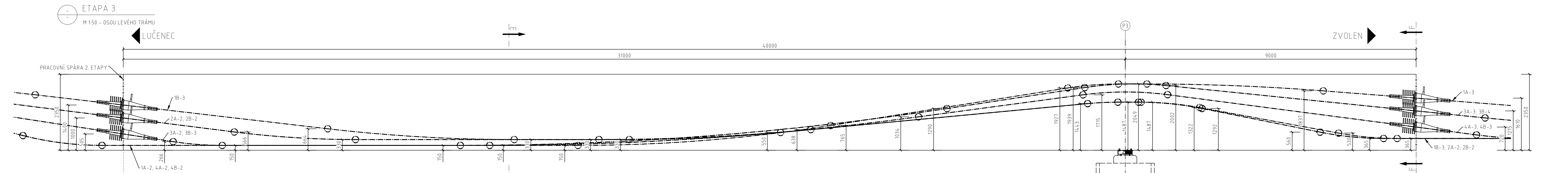
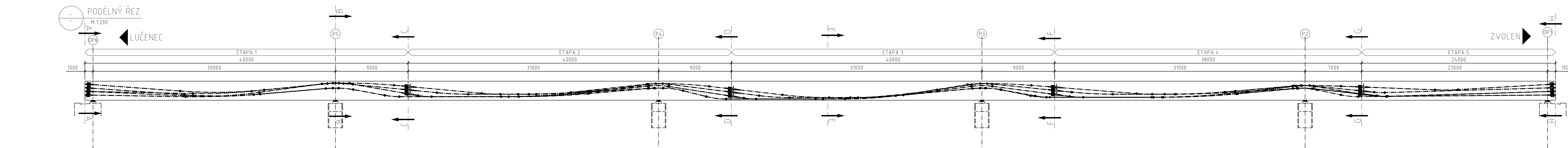


VÝKRES PŘEDPÍNAČÍ VÝZTUŽE - ETAPA 3



SPECIFIKACE KABELOVÝCH KANÁLKŮ
 KABELOVÉ TRUBKY Z TEMNÉHO PROFILOVANÉHO PLECHU
 VNITŘNÍ PRŮMĚR TRUBKY 90 mm
 VNĚJŠÍ PRŮMĚR TRUBKY 97 mm

KANÁLKY SE DOPLNÍ ODVODŇOVACÍMI A ODVZDUŠŇOVACÍMI TRUBKAMI DLE DOKUMENTACE ZHOTOVITELÉ

SPECIFIKACE KOTEV A SPOJKY
 KOTVY NA OBUH KONČICÍCH MOSTŮ AKTIVNÍ KOTVY VSL TYP CS 2000
 KOTVY PRO SPOJKOVÁNÍ AKTIVNÍ KOTVY VSL TYP EC
 SPOJKY: KABELOVÉ SPOJKY VSL TYP K

TYP KABELU DO SPOJKY A KOTEV 6-19

SPECIFIKACE PŘEDPÍNAČÍCH LAN
 TYP: Y1860 - S7 - 15,7 - A
 TŘÍDA RELAXACE 2
 SMĚLNÁ MEZ KLUZU 1870 MPa
 ZARUČENÁ PEVNOST 1860 MPa
 NOMINÁLNÍ HMOTNOST 118 kg/m

SPECIFIKACE BETONU
 NOSNÁ KONSTRUKCE C 30/37 - XC4, XD1, XF4
 KRYTÍ PŘEDPÍNAČÍ VÝZTUŽE 90 mm
 STÁŘÍ BETONU PŘI NAPÍNÁNÍ 7 DNŮ

ETAPA	KABEL	POČET LAN	KOTEVNÍ NAPĚTÍ	KOTEVNÍ SÍLA	DOBA PODŘZENÍ	PROTAŽENÍ PŘI NAPÍNÁNÍ	DĚLKA	PŘESAH	DĚLKA CELKEM	HMOTNOST	POŘADÍ NAPÍNÁNÍ	
												ks
ETAPA 1	PRÁVÝ TRAM	1A-1	19	1473	4198	5	297	40,1	2,5	42,6	50,299	4
		1B-1	19	1473	4198	5	297	40,1	2,5	42,6	50,299	8
		3B-1	19	1473	4198	5	296	40,1	2,5	42,6	50,242	9
		4A-1	19	1473	4198	5	298	40,2	2,5	42,7	50,998	1
		4B-1	19	1473	4198	5	299	40,2	2,5	42,7	50,998	5
	LEVÝ TRAM	1C-1	19	1473	4198	5	179	40,1	2,5	42,6	50,299	6
		1D-1	19	1473	4198	5	179	40,1	2,5	42,6	50,299	2
		3D-1	19	1473	4198	5	439	40,1	2,5	42,6	50,242	7
		4C-1	19	1473	4198	5	431	40,2	2,5	42,7	50,998	10
		4D-1	19	1473	4198	5	431	40,2	2,5	42,7	50,998	3
ETAPA 2	PRÁVÝ TRAM	1B-2	19	1473	4198	5	282	40,1	2,5	42,6	50,290	9
		2A-1	19	1473	4198	5	575	80,3	2,5	82,8	97,711	4
		2B-1	19	1473	4198	5	575	80,3	2,5	82,8	97,711	1
		3B-2	19	1473	4198	5	576	80,3	2,5	82,8	97,703	1
		3B-2	19	1473	4198	5	285	40,2	2,5	42,7	50,364	8
	LEVÝ TRAM	1D-2	19	1473	4198	5	179	40,1	2,5	42,6	50,290	10
		2C-1	19	1473	4198	5	180	80,3	2,5	82,8	97,711	7
		2D-1	19	1473	4198	5	180	80,3	2,5	82,8	97,711	2
		3C-1	19	1473	4198	5	439	80,3	2,5	82,8	97,703	6
		3D-2	19	1473	4198	5	439	40,2	2,5	42,7	50,364	3
ETAPA 3	PRÁVÝ TRAM	1A-2	19	1473	4198	5	517	80,3	2,5	82,8	97,738	9
		3A-2	19	1473	4198	5	284	40,2	2,5	42,7	50,360	4
		3B-3	19	1473	4198	5	283	40,2	2,5	42,7	50,360	5
		4A-2	19	1473	4198	5	521	80,4	2,5	82,9	97,778	1
		4B-2	19	1473	4198	5	510	80,4	2,5	82,9	97,778	8
	LEVÝ TRAM	1C-2	19	1473	4198	5	179	80,3	2,5	82,8	97,738	10
		3C-2	19	1473	4198	5	439	40,2	2,5	42,7	50,360	7
		3D-3	19	1473	4198	5	439	40,2	2,5	42,7	50,360	2
		4C-2	19	1473	4198	5	431	80,4	2,5	82,9	97,778	6
		4D-2	19	1473	4198	5	431	80,4	2,5	82,9	97,778	3
ETAPA 4	PRÁVÝ TRAM	1A-3	19	1473	4198	5	273	38,1	2,5	40,6	47,882	1
		1B-3	19	1473	4198	5	518	78,3	2,5	80,8	95,311	8
		2A-2	19	1473	4198	5	516	78,3	2,5	80,8	95,329	4
		2B-2	19	1473	4198	5	514	78,3	2,5	80,8	95,329	5
		3A-3	19	1473	4198	5	270	38,1	2,5	40,6	47,958	9
	LEVÝ TRAM	1C-3	19	1473	4198	5	179	38,1	2,5	40,6	47,882	6
		1D-3	19	1473	4198	5	179	78,3	2,5	80,8	95,311	3
		2C-2	19	1473	4198	5	180	78,3	2,5	80,8	95,329	7
		2D-2	19	1473	4198	5	180	78,3	2,5	80,8	95,329	2
		3C-3	19	1473	4198	5	439	38,1	2,5	40,6	47,958	10
ETAPA 5	PRÁVÝ TRAM	1A-4	19	1473	4198	5	179	24,0	2,5	26,5	31,303	16
		1B-4	19	1473	4198	5	179	24,0	2,5	26,5	31,303	9
		2A-3	19	1473	4198	5	180	24,0	2,5	26,5	31,292	1
		2B-3	19	1473	4198	5	180	24,0	2,5	26,5	31,292	8
		3A-4	19	1473	4198	5	180	24,0	2,5	26,5	31,308	4
	LEVÝ TRAM	3B-4	19	1473	4198	5	439	62,1	2,5	64,6	76,232	5
		4A-3	19	1473	4198	5	439	62,1	2,5	64,6	76,250	13
		4B-3	19	1473	4198	5	431	62,1	2,5	64,6	76,240	12
		1C-4	19	1473	4198	5	179	24,0	2,5	26,5	31,303	11
		1D-4	19	1473	4198	5	179	24,0	2,5	26,5	31,303	14
2C-3	19	1473	4198	5	180	24,0	2,5	26,5	31,292	6		
2D-3	19	1473	4198	5	180	24,0	2,5	26,5	31,292	3		
3C-4	19	1473	4198	5	439	24,0	2,5	26,5	31,308	7		
3D-4	19	1473	4198	5	439	62,1	2,5	64,6	76,232	2		
4C-3	19	1473	4198	5	431	62,1	2,5	64,6	76,250	10		
4D-3	19	1473	4198	5	431	62,1	2,5	64,6	76,240	15		
CELKEM	-	1064	-	-	-	-	2921,8	140	3061,8	3612,915	-	

ČESKÉ VYSOKÉ UČENÍ TECHNICKÉ V PRAZE
 FAKULTA STAVEBNÍ – KATEDRA BETONOVÝCH KONSTRUKCÍ

VYPRACOVAL: **Bc. HOANG DO XUAN** VEDOUČÍ CVIČENÍ: **ING. ROMAN ŠAFÁŘ PH.D.**

TÉMA PRÁCE: **NÁVRH ESTAKÁDY NA KOMUNIKACI R2 U LUČENCE** MĚŘITKO: **1:50/1:250**

NÁZEV PŘÍLOHY: **VÝKRES PŘEDPÍNAČÍ VÝZTUŽE – ETAPA 3** DATUM: **LEDEN 2017**

ČÍSLO PŘÍLOHY: **8.3**