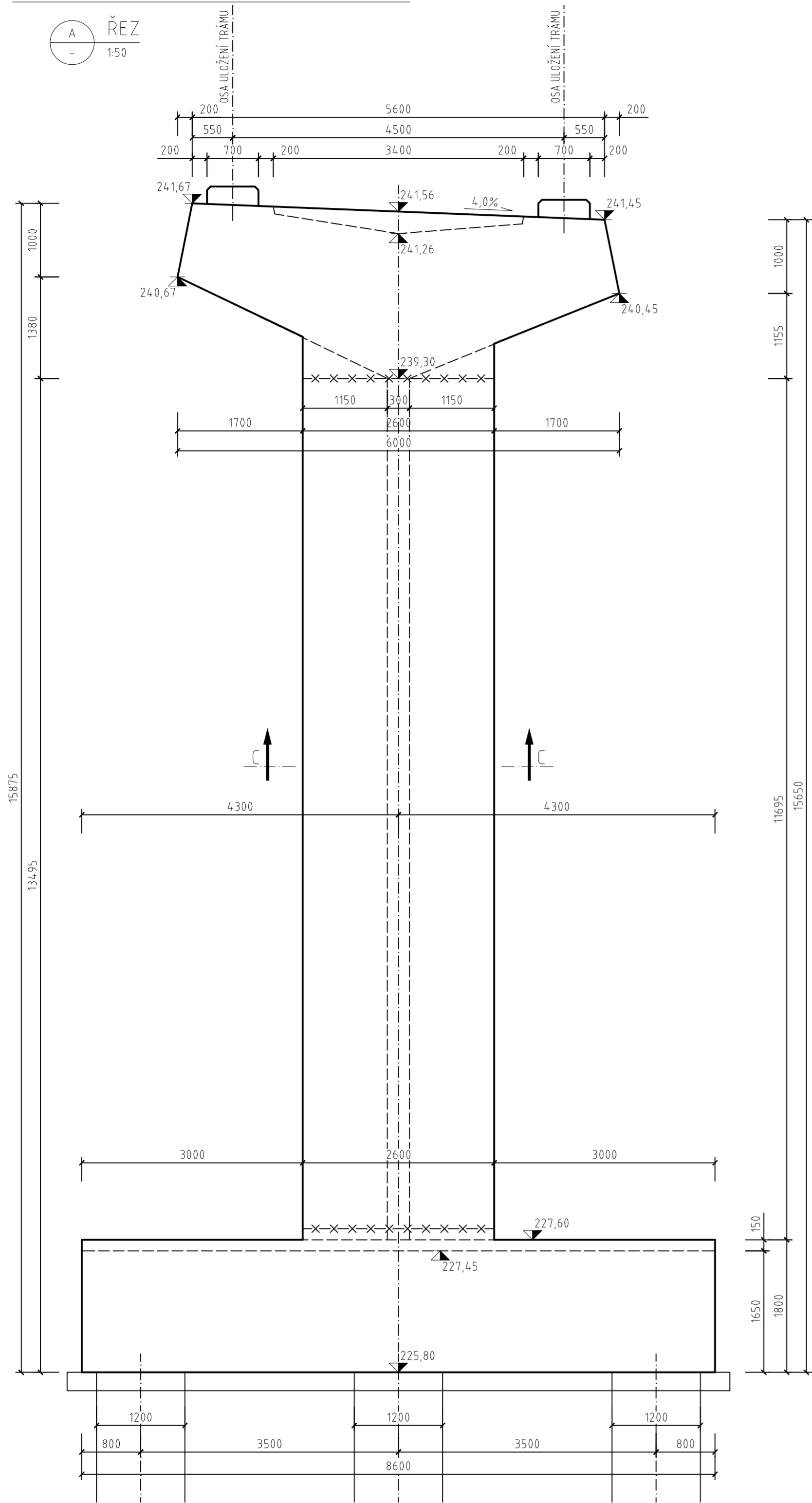
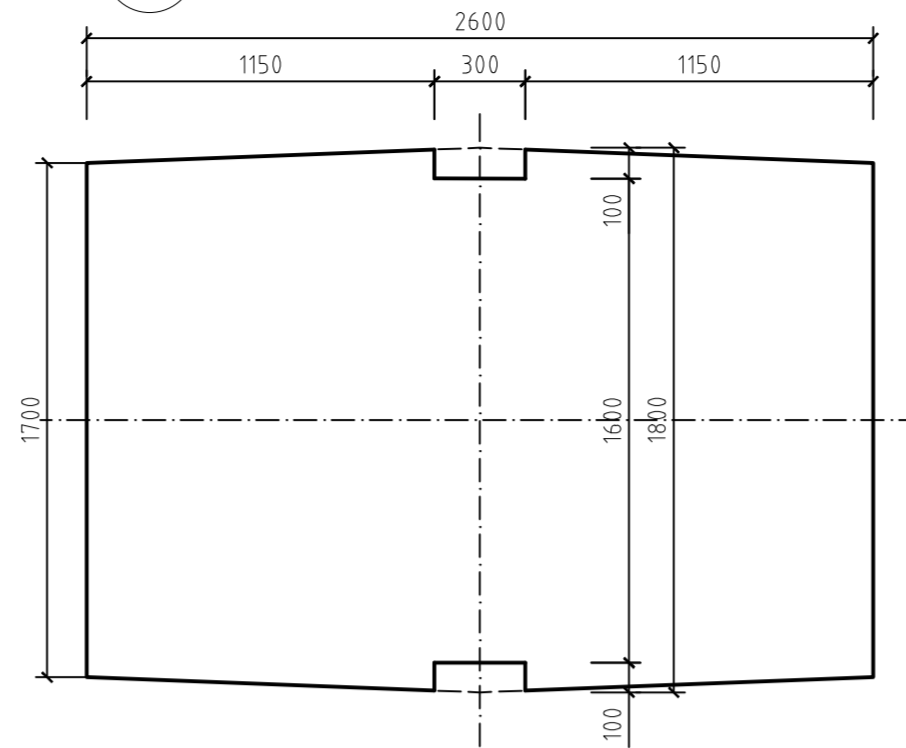


# TVAR PILÍŘE P3

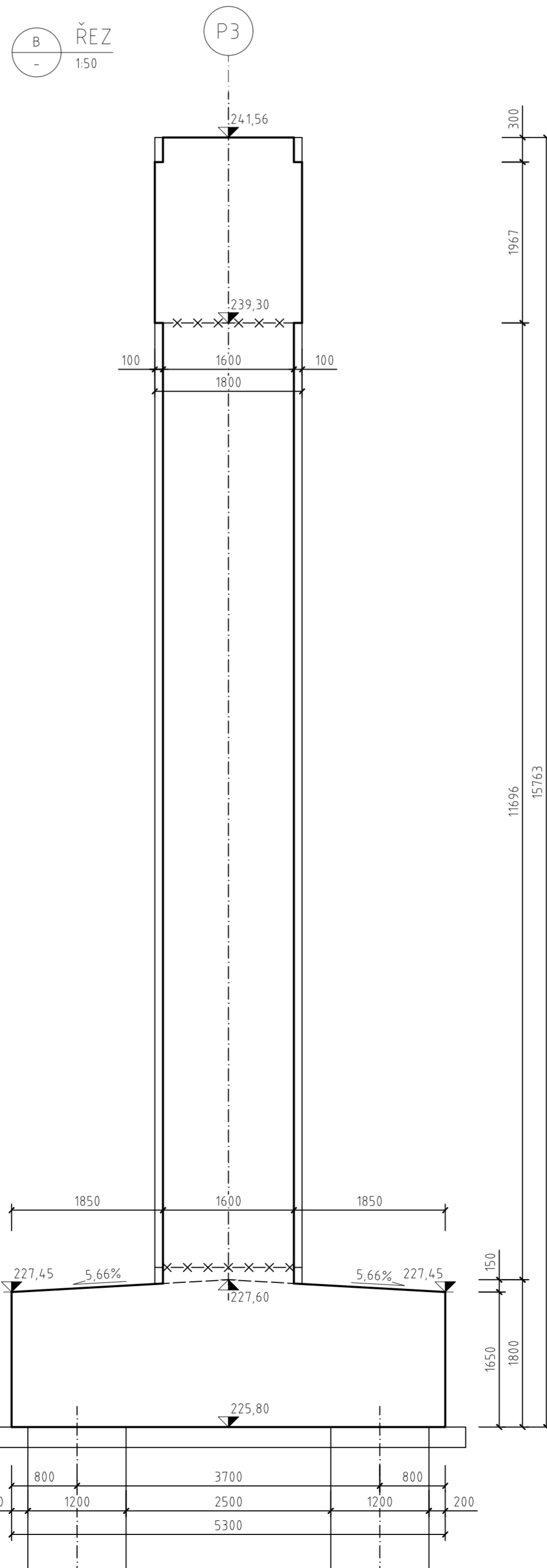
ŘEZ  
A  
1:50



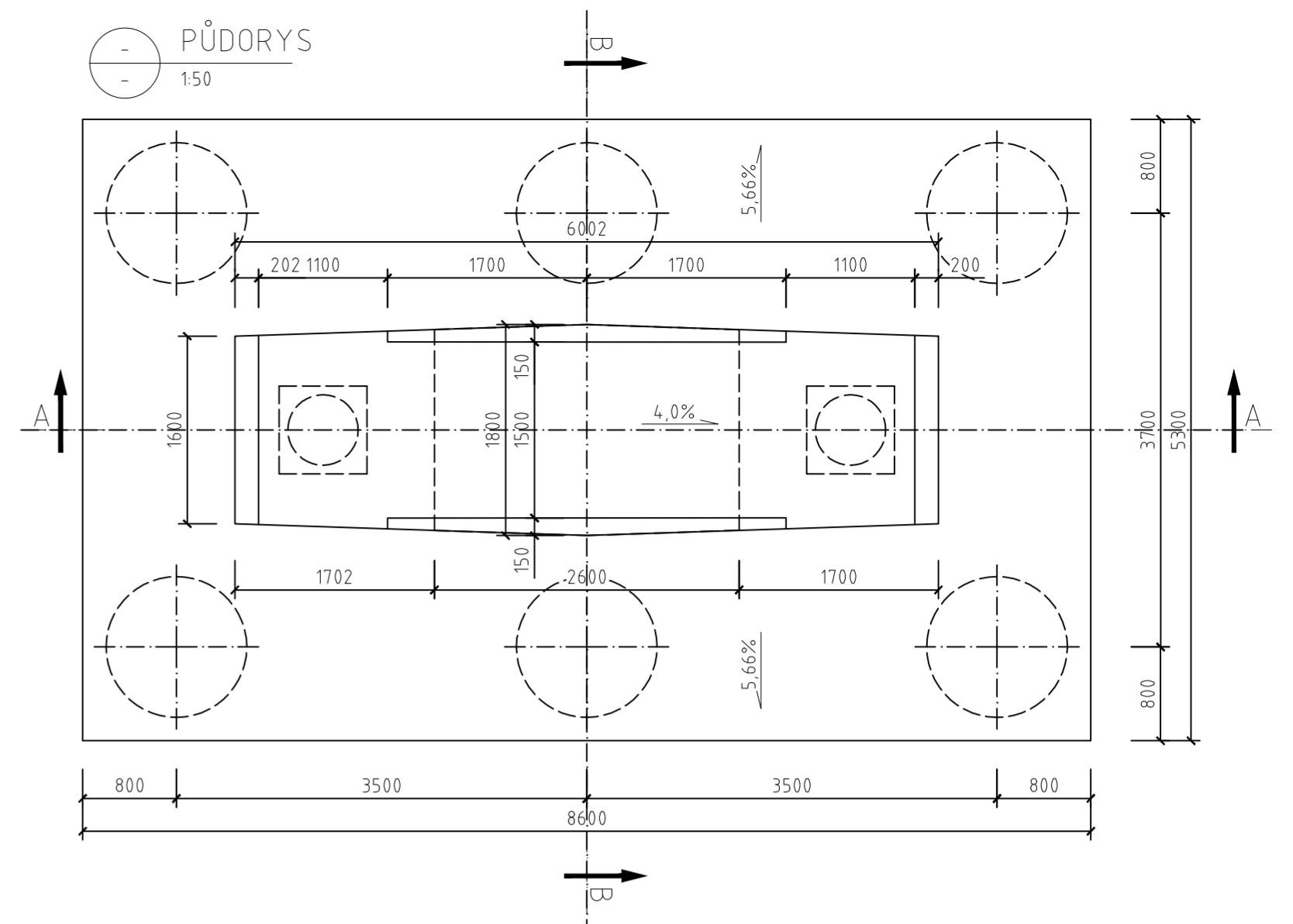
ŘEZ  
C  
1:25



ŘEZ  
B  
1:50



PŮDORYS  
1:50



## MATERIÁLY

KONSTRUKCE	TŘÍDA BETONU	BETONÁŘSKÁ OCEĽ	PŘEDPÍNAČÍ OCEĽ
ZÁKLADY	C 25/30 XF3 - XC4 + XD1 + XF3	B500B	-
OPĚRY, ZÁVĚRNÉ ZDI, KRÍDLA	C 30/37 - XC4 + XD1 + XF4	B500B	-
LOŽISKOVÉ BLOKY	C 30/37 - XC4 + XD1 + XF4	B500B	-
PILÍŘE	C 35/45 - XC4 + XD3 + XF4	B500B	-
NOSNÁ KONSTRUKCE	C 35/45 - XC4 + XD1 + XF4	B500B	Y1860 - S7 - 15,7 - A
ŘÍMSY	C 30/37 - XF4 + XC4 + XD3	B500B	-
PILOTY	C 30/37 - XC2, XA1	B500B	-
POKLADNÍ BETON	C 8/10 - X0	-	-

## POZNÁMKY:

VEŠKERÉ HRANY KONSTRUKCE BUDDU ZKOSENY 20/20

ČESKÉ VYSOKÉ UČENÍ TECHNICKÉ V PRAZE  
FAKULTA STAVEBNÍ – KATEDRA BETONOVÝCH KONSTRUKCÍ



VYPRACOVAL:  
Bc. HOANG DO XUAN

VEDOUČÍ CVIČENÍ:  
ING. ROMAN ŠAFÁŘ Ph.D.

TÉMA PRÁCE

NÁVRH ESTAKÁDY NA KOMUNIKACI  
R2 U LUČENCE

MĚŘÍTKO: 1:50/1:25

DATUM: LEDEN 2017

NÁZEV PŘÍLOHY:

TVAR PILÍŘE P3

ČÍSLO PŘÍLOHY:

7