


OBOR	KATEDRA	JMÉNO STUDENTA	Fakulta stavební ČVUT 	
Konstrukce a dopravní stavby	K 136 - Katedra silničních staveb	Bc. Helena Bulířová		
ROČNÍK	VYUČUJÍCÍ			
2.	Doc. Ing. L. Vébr, CSc.			
AKCE :	Diplomová práce		FORMÁT	
TÉMA :			MĚŘÍTKO	
OBSAH :	Studie dopravy - Rychnov u Jablonce nad Nisou		DATUM	14. 5. 2017
			Č. VÝKR.	
Reálie			4.4	

OBSAH

Základní informace	1
Doprava	2
Geologie	3
Obyvatelstvo	4
Historie	5
13. – 17. století	5
2. pol. 17. – 19. století	6
1. pol. 20. století	7
2. pol. 20. století	8
Budoucnost	9
Program rozvoje města Rychnov u Jablonce nad Nisou	9
Generel bezbariérovosti (2015)	10
U Kostela sv. Václava.....	10
Ulice Tovární.....	11
Tilia	11
Ulice Nádražní	12
Ulice Husova.....	13
Legenda	14
Seznam literatury	15

Geografická mapa Libereckého kraje
Geographical map of the Liberecký Region

Obce se statutem města
podle počtu obyvatel

(stav k 31.12.2010)

- ≤ 2 000
- 2 001 - 5 000
- 5 001 - 10 000
- 10 001 - 50 000
- > 50 000



geografická mapa Libereckého kraje

ZÁKLADNÍ INFORMACE

status: město

název: Rychnov u Jablonce nad Nisou

kraj: Liberecký

okres: Jablonec nad Nisou

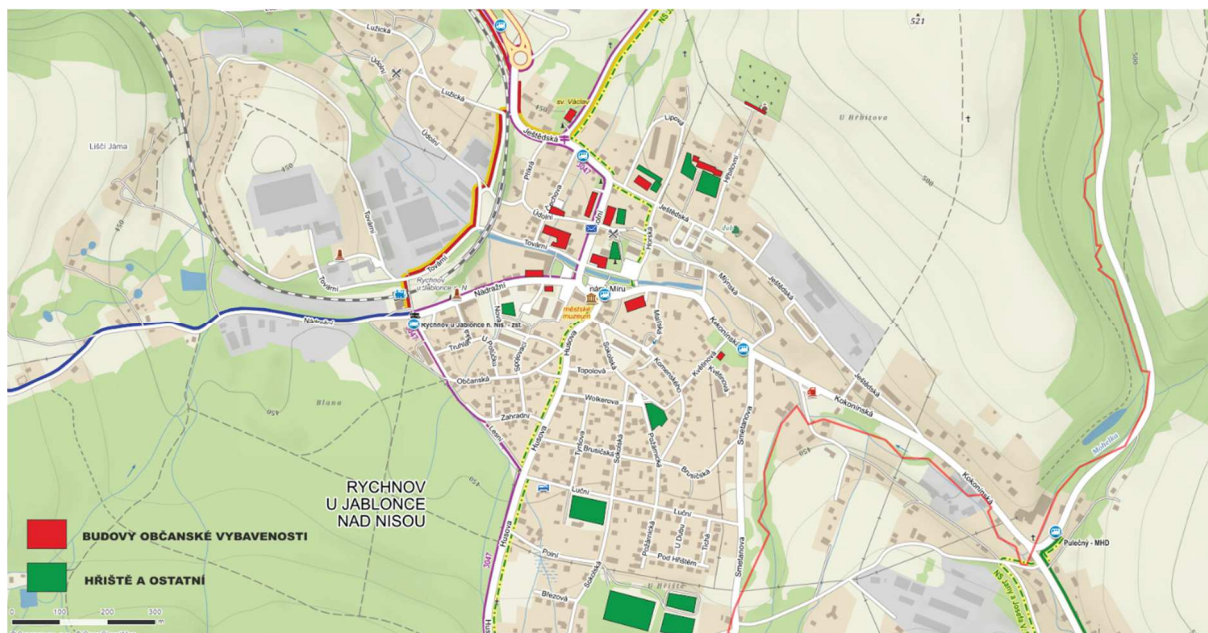
katastrální území: Pelíkovice, Rychnov u Jablonce nad Nisou

rozloha: 12,25 m²

počet obyvatel: 2719

počet ulic: 41

nadmořská výška: 435 m. n. m.

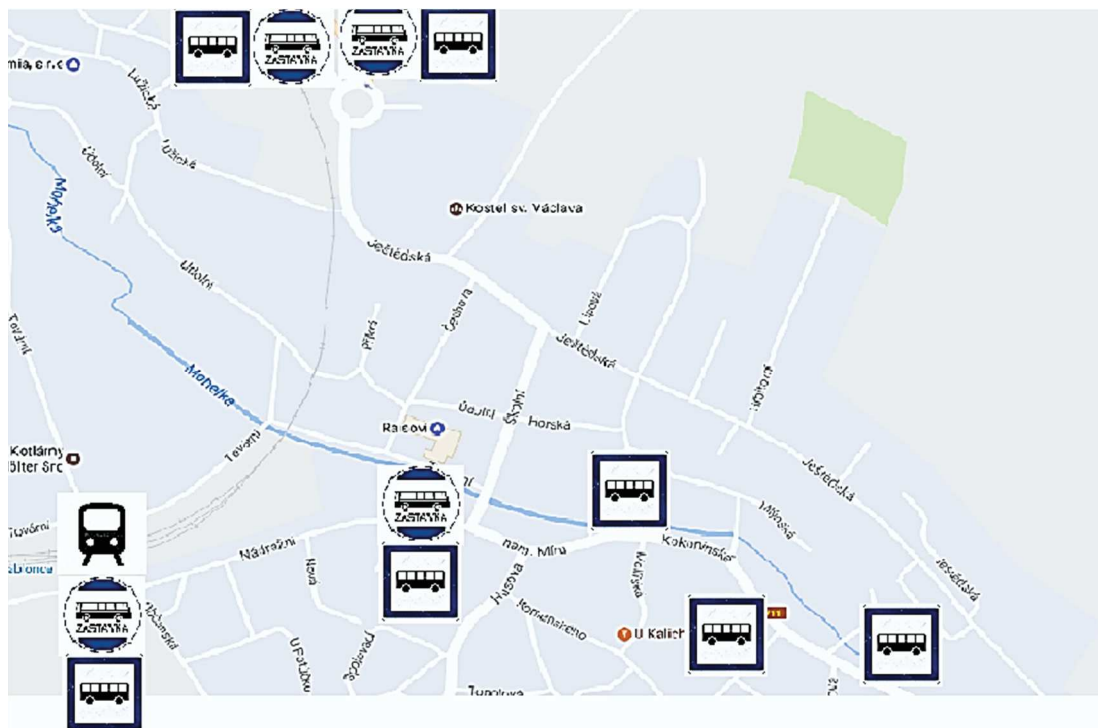


mapa města s vyznačením důležitých ploch a budov

DOPRAVA

Město nemá vlastní MHD.

Hlavní je pro město spojení s blízkým Libercem a Jabloncem nad Nisou. Do Liberce jezdí vlak v 1,5 hodinových intervalech, který je od nedávna doplněn i autobusy, které zvyšují frekvenci spojů v období dopravní špičky. Do Jablonce nad Nisou jezdí Jablonecká MHD v intervalech půl nebo čtvrt hodiny. Další důležitý spoj představuje autobusová linka Jablonec n. N. – Praha, jezdící v hodinových intervalech, která stává v Rychnově a v Praze je za pouhou hodinu cesty.



mapa zastávek hromadné dopravy

GEOLOGIE

Město je postaveno v oblasti sopečné kotliny, kterou následně zalila voda. Pozůstatkem je dodnes protékající říčka Mohelka a také kotlinový tvar okolního terénu.

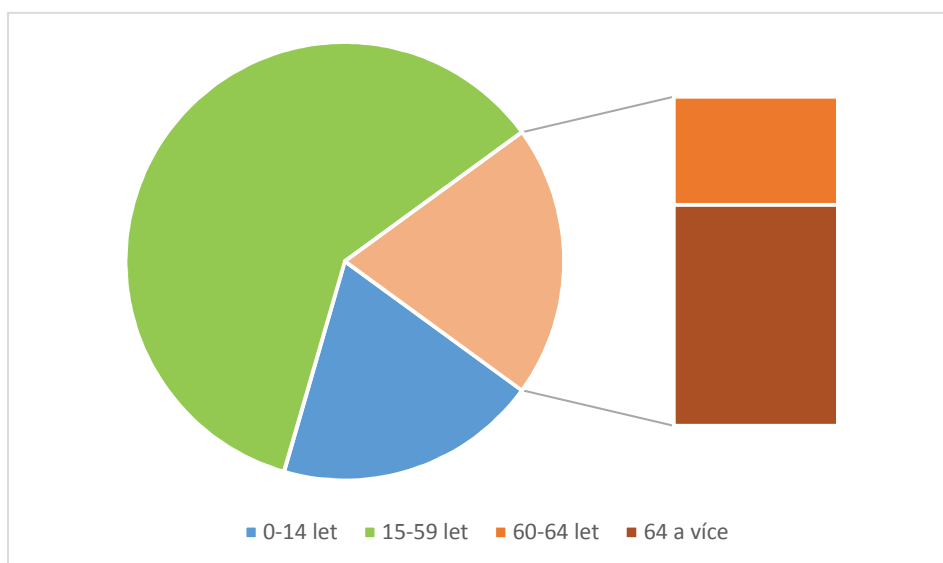
Převládajícím půdním typem jsou kambizemě – dochází k silnému vniřnímu zvětvování a k tvorbě jílu. Dále se zde nachází půdní typy glej a rendzina.

Z hlediska hornin se v řešených lokalitách U kostela sv. Václava a Ul. Husova nachází kamenitý až hlinito-kamenitý sediment. V ostatních lokalitách bližších vodnímu toku řeky Mohelky najdeme hlínu, písek a štěrky. Obojí jsou to nepevněné sedimenty z oblasti kvartéru.



geologická mapa viz [5]

OBYVATELSTVO

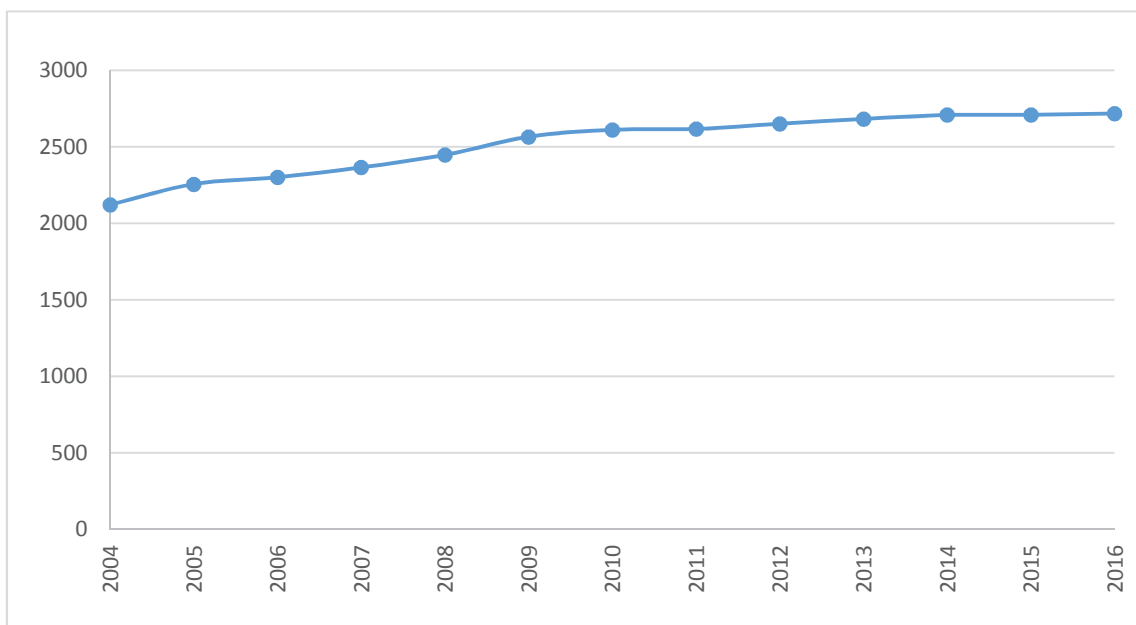


věkové složení obyvatel k 31. 12. 2015

Počet osob spadajících do bezbariérového režimu dle stavebního zákona v § 2 odst. 2 písm. e) odpovídá zhruba celostátnímu průměru a tvoří asi jednu třetinu obyvatel.

Konkrétně to jsou:

- osoby pokročilého věku
- těhotné ženy
- osoby doprovázející dítě v kočárku, dítě do tří let
- osoby s mentálním postižením
- osoby s omezenou schopností pohybu nebo orientace.



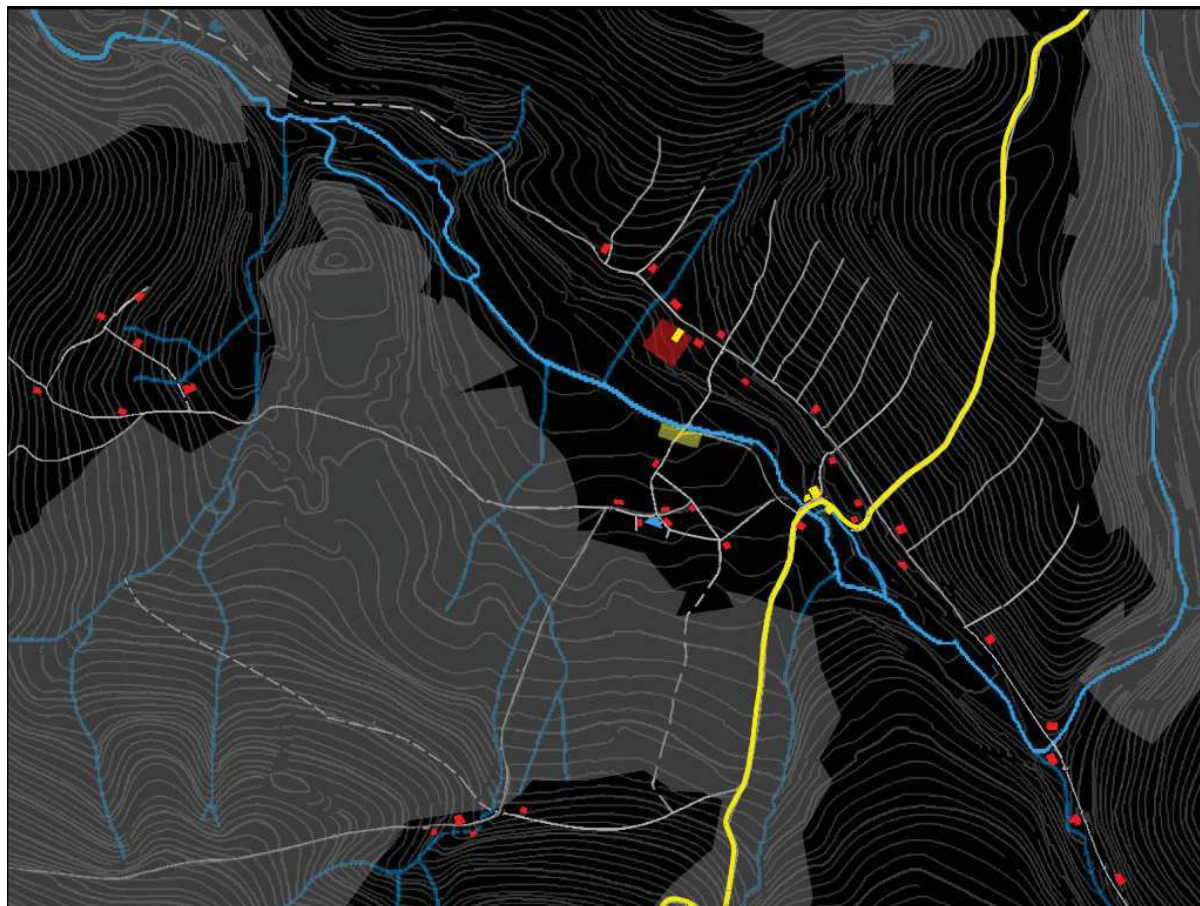
vývoj počtu obyvatel

HISTORIE

13. – 17. STOLETÍ

Převážně zemědělská osada. Ze severu osidlovaná německým obyvatelstvem.

17. století – morové epidemie – vypalování domů nemocných → dřívější období nemělo vliv na dnešní podobu města



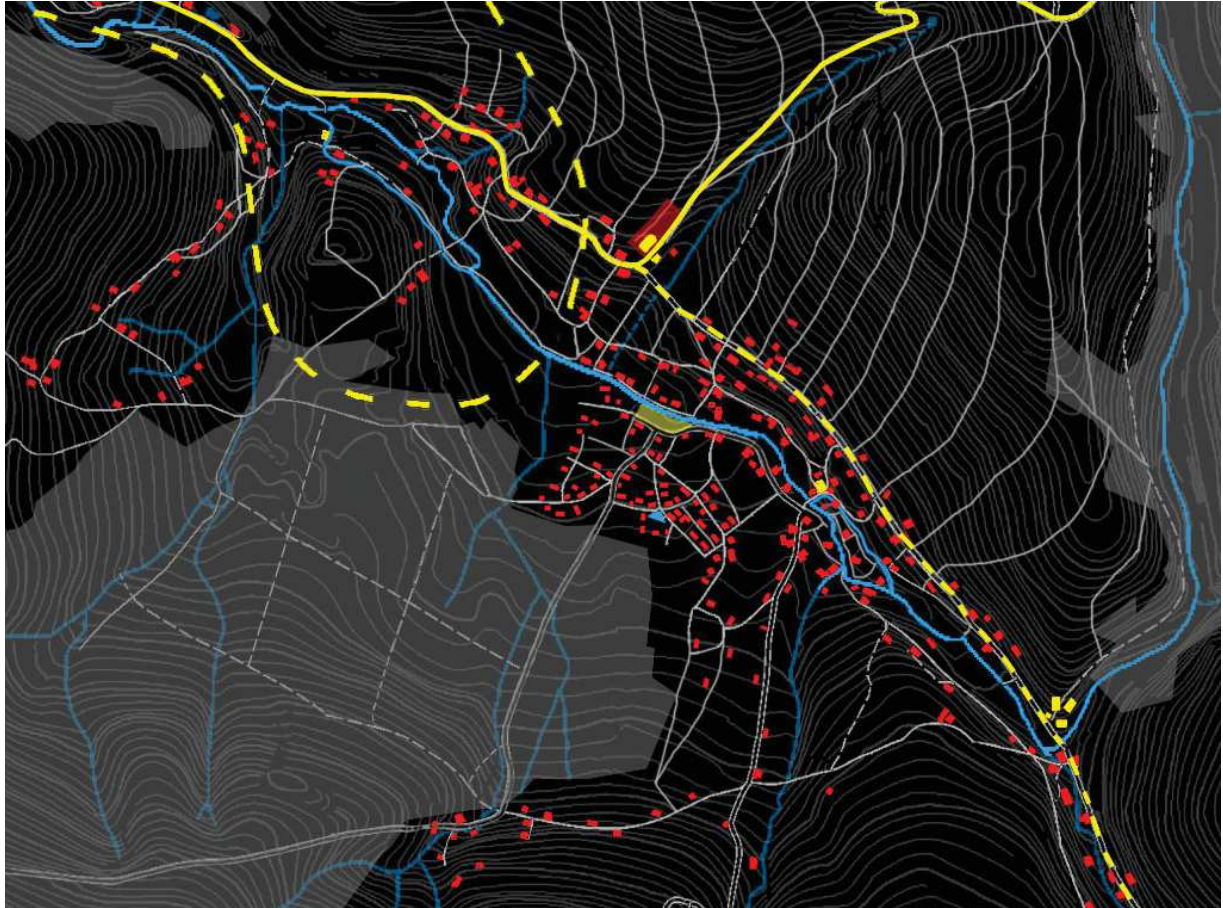
podle písemných pramenů a dochované mapy z roku 1843

Hlavní silnice (z jihu na málo obydlený sever) – žlutě, na ní kolmá cesta (dnešní ul. Ještědská), rynek na pravém břehu Mohelky.

2. POL. 17. – 19. STOLETÍ

2. pol. 17. století vznik rychnovské malířské školy (vývoz malovaných papírových dóz), papírna, předení lnu

18. století – mlýny, pily, rozvoj obchodu



mapa z roku 1843

silnice Hodkovice – Jablonec n. N. (žlutě - původně měla vést městem, ale lidé se báli případného průchodu vojenských oddílů → odklonili tak od města i projíždějící obchodníky)

naznačená budoucí železnice

1857-1859 stavba železnice Liberec-Pardubice, která zajistila spojení celého Jablonecka se světem. Vlák nejdříve stavěl nevhodně na severním okraji města, později byla zastávka přesunuta na stávající místo (v ul. Nádražní). Veliký násep železnice rozdělil Rychnov na dvě poloviny a vymezil tak do budoucna průmyslovou zónu.

Rozvoj bižuterního průmyslu → nová zástavba městského charakteru.

Založení cihelny.

1895 - městys

1. POL. 20. STOLETÍ

1900 – tramvaj Rychnov – Jablonec – Janov (připojen až 1928) a s ní souběžná silnice Rychnov – Jablonec – Janov – Bedřichov

Byla založena měšťanská škola.

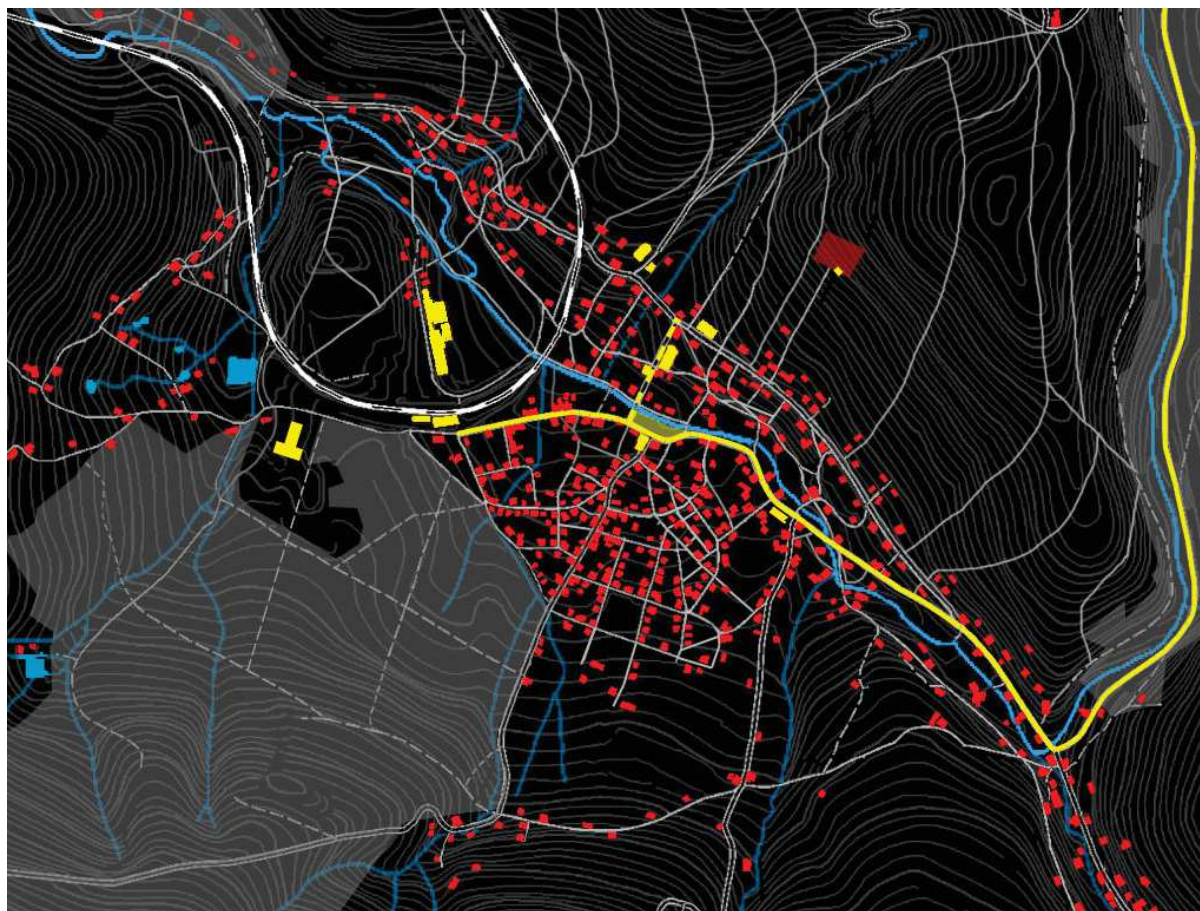
Hřbitov byl přesunut mimo město.

1911 - město

1938 výroba zaměřovacích přístrojů

Tábor pro politické vězně, později koncentrační tábor Gross-Rosen.

1945 většina obyvatelstva deportována do Německa, demolice více než 100 domů, ostatní stavby neudržované, úpadek sklářství.



mapa z roku 1945

Nejvýznamnější oblastí města byla spojnice vlakové nádraží – náměstí – Spolkový dům – Jablonec n. N.

2. POL. 20. STOLETÍ

1965 – tramvaj nahrazena autobusovou dopravou po stejné trase Rychnov – Bedřichov

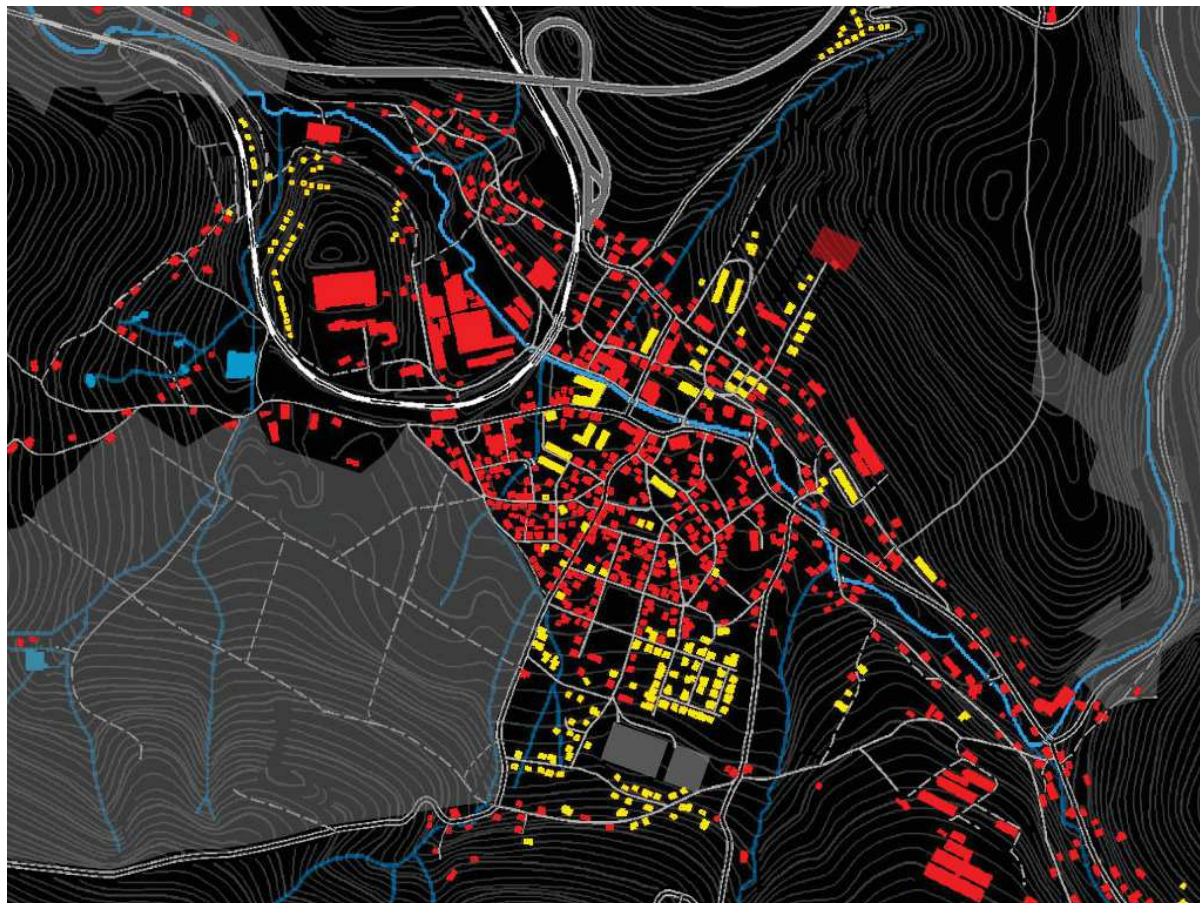
Začátkem 80. let se začala stavět nad Rychnovem silnice I/65.



stav k roku 1995

BUDOUCNOST

Do budoucna se předpokládá rozvoj zástavby rodinných domů podle trendu z minulých desetiletí (viz mapa). V rámci bytové výstavby se plánuje koordinace s ohledem na zastavění proluk v intravilánu a obnovu nevyužívaných nemovitostí.



stav k roku 2011

žlutě jsou vyznačeny bytové objekty a rodinné domy postavené v posledních třiceti letech

PROGRAM ROZVOJE MĚSTA RYCHNOV U JABLONCE NAD NISOU

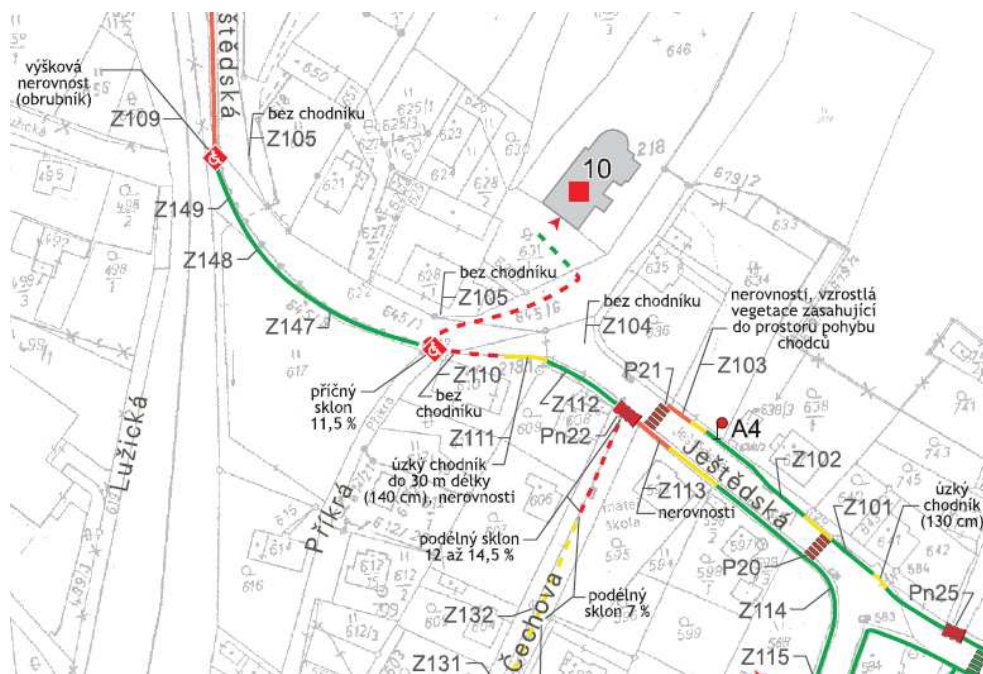
vybrané cíle a aktivity:

cíl	aktivita	termín	Náklady v Kč
Rozvoj nemotorové dopravy	Cyklotrasa Rychnov – Pulečný - Kokonín	2020	3 000 000
	Výstavba a opravy chodníků		
	Realizace bezb. tras		
Optimalizace veřejné dopravy a dopravy v klidu	Dopravní terminál Rychnov	2017	3 000 000
	Parkoviště za samoobsluhou		

Zvýšení bezpečnosti dopravy	Zmapovat dopravně nebezpečná místa na území města	2017	10 000
	Realizace chybějících přechodů	2018	150 000
	Zjednotnění vybraných ulic	2018	
Zkvalitnění sportovní infrastruktury	Rekonstrukce vodních nádrží Moorbad a Nové koupaliště	2019	5 000 000
	Dokončení víceúčelového sportovního areálu	2018	4 000 000
Kultura, služby	Zpřístupnění válečné továrny Getewent (za nádražím ČD)		700 000
	Rekonstrukce objektu Tilia → budoucí sídlo MÚ, MP, ZUŠ, galerie, knihovna, zdravotní středisko	2019	30 000 000

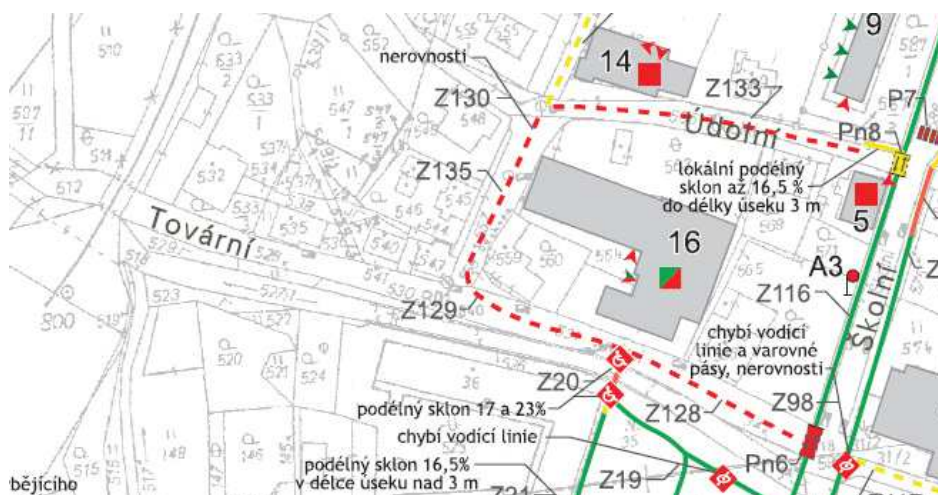
GENEREL BEZBARIÉROVOSTI (2015)

U KOSTELA SV. VÁCLAVA



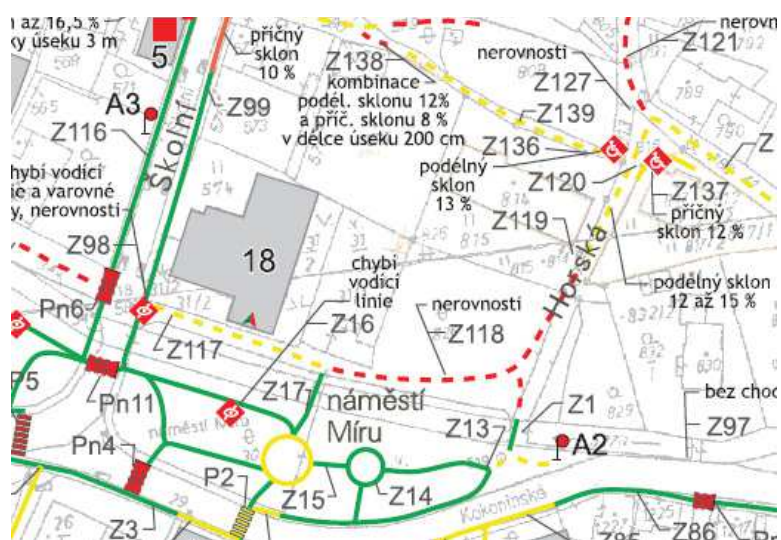
mapa současného stavu v lokalitě č. 1

ULICE TOVÁRNÍ



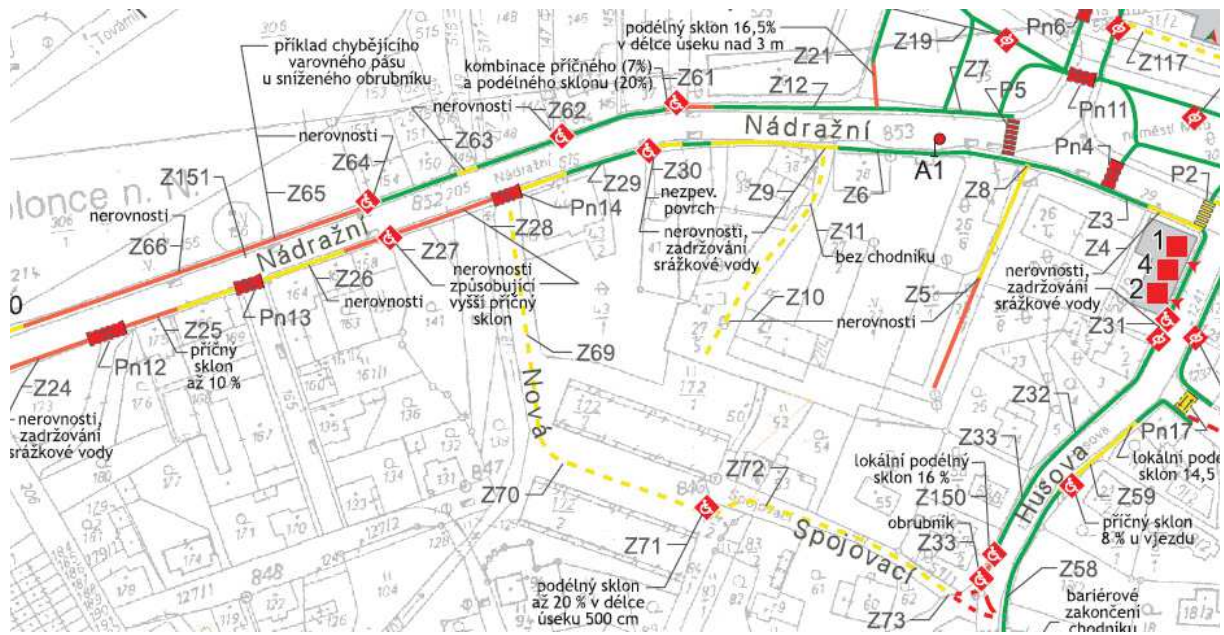
mapa současného stavu v lokalitě č. 2

TILIA



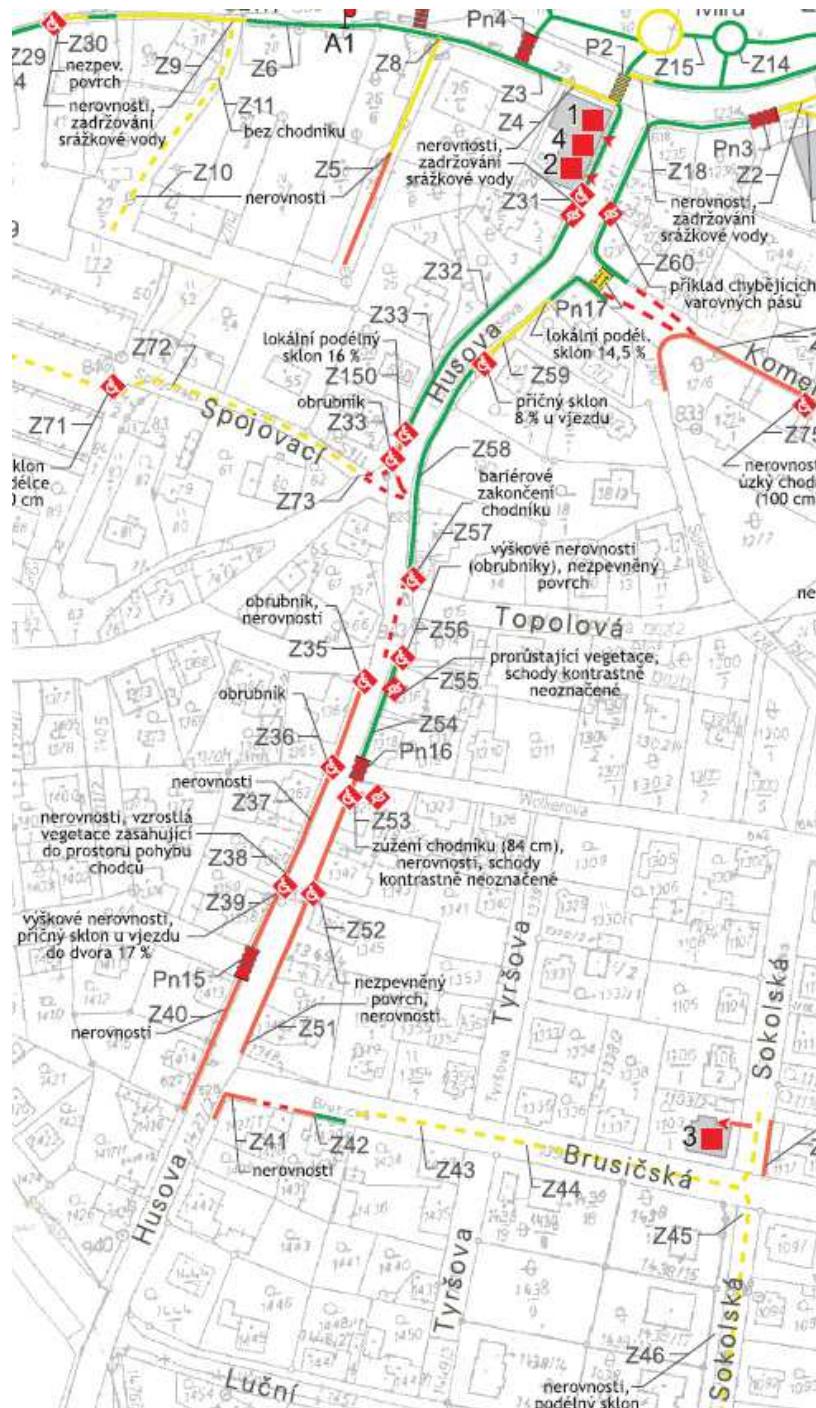
mapa současného stavu v lokalitě č. 3

ULICE NÁDRAŽNÍ



mapa současného stavu v lokalitě č. 4




ULICE HUSOVA






mapa současného stavu v lokalitě č. 5

LEGENDA

úsek se smíšeným provozem chodců a motorových vozidel (bariérovost závisí mimo jiné i na intenzitách motorových vozidel)

-  bezbariérový úsek
-  částečně bezbariérový úsek (bezbariérové s dopomocí druhé osoby)
-  bariérový úsek

úsek s odděleným provozem chodců a motorových vozidel

-  bezbariérový úsek
-  částečně bezbariérový úsek (bezbariérové s dopomocí druhé osoby)
-  bariérový úsek



lokální bariéra pro osoby s omezenou schopností pohybu



lokální bariéra pro osoby se zrakovým omezením



bariérový přechod pro chodce



částečně bariérový přechod pro chodce



bezbariérový přechod pro chodce



bariérové místo pro přecházení



částečně bariérové místo pro přecházení



bezbariérové místo pro přecházení



bariérová autobusová zastávka



bezbariérová autobusová zastávka



bariérová stavba



částečně bariérová stavba



bezbariérová stavba



bariérový vstup do objektu



částečně bariérový vstup do objektu



bezbariérový vstup do objektu

SEZNAM LITERATURY

- [1] Rychnov u Jablonce nad Nisou – Ondřej Štěpán
- [2] <http://www.rychnovjbc.cz/>
- [3] Program rozvoje města Rychnov u Jablonce nad Nisou
- [4] Generel bezbariérovosti (2015)
- [5] http://mapy.geology.cz/geocr_50/?center=-682700,-984100&scale=15000