
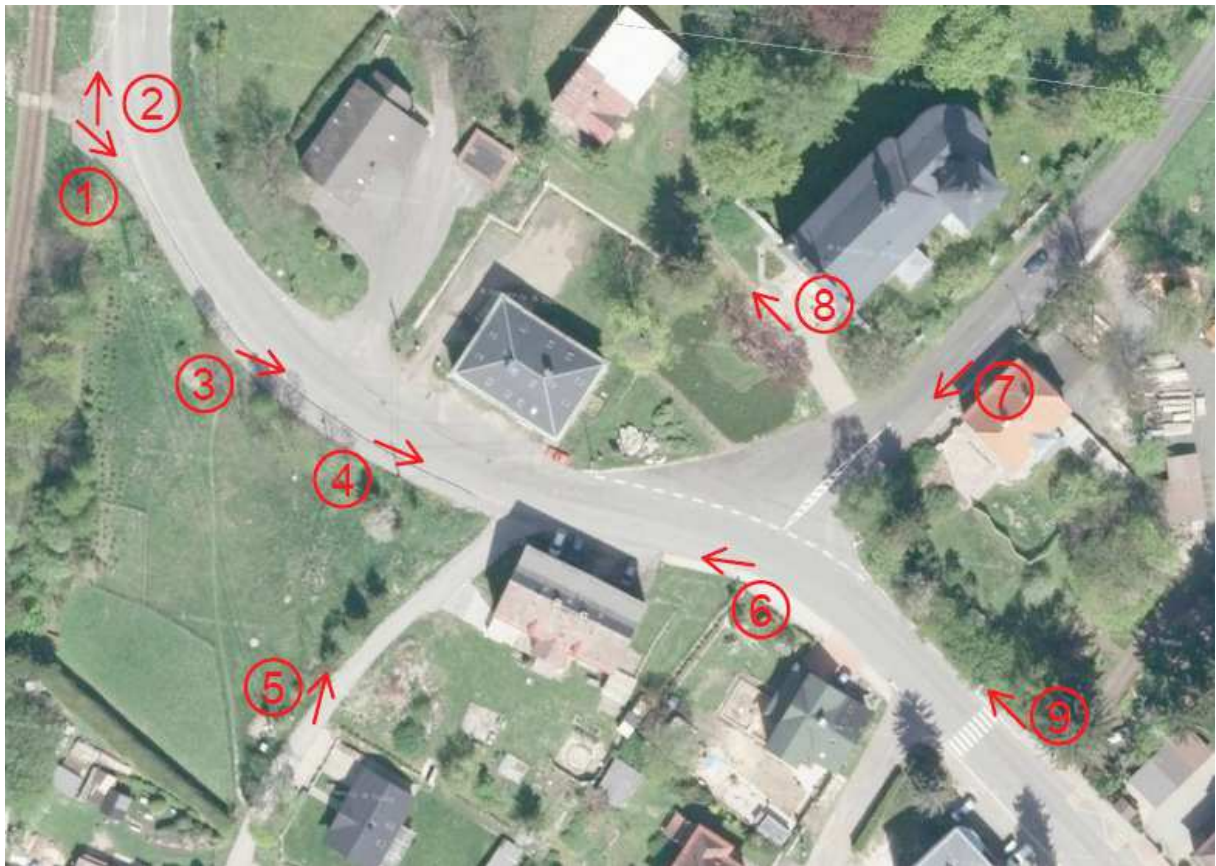


OBOR	KATEDRA	JMÉNO STUDENTA	Fakulta stavební <b>ČVUT</b> 	
Konstrukce a dopravní stavby	K 136 - Katedra silničních staveb	Bc. Helena Bulířová		
ROČNÍK	VYUČUJÍCÍ			
2.	Doc. Ing. L. Vébr, CSc.			
AKCE :			FORMÁT	
<b>Diplomová práce</b>			MĚŘÍTKO	
TÉMA :			DATUM	14. 5. 2017
<b>Studie dopravy - Rychnov u Jablonce nad Nisou</b>			Č. VÝKR.	
OBSAH :			<b>4.2</b>	
<b>Fotodokumentace</b>				

OBSAH

<b>U Kostela sv. Václava</b> .....	2
fotografie: .....	2
<b>Ulice Tovární</b> .....	6
fotografie: .....	6
<b>Tilia</b> .....	9
fotografie: .....	9
<b>Ulice Nádražní</b> .....	12
fotografie: .....	12
<b>Ulice Husova</b> .....	17
fotografie: .....	17

U KOSTELA SV. VÁCLAVA



FOTOGRAFIE:

1)



2)



3)



4)





5)



6)



7)



8)



9)





ULICE TOVÁRNÍ



FOTOGRAFIE:

1)



2)



3)



4)





5)



6)



7)



TILIA



FOTOGRAFIE:

1)





2)



3)



4)





5)



ULICE NÁDRAŽNÍ



FOTOGRAFIE:

1)





2)



3)



4)





5)



6)



7)



8)



9)



10)



11)





ULICE HUSOVA



FOTOGRAFIE:

1)



2)



3)



4)

