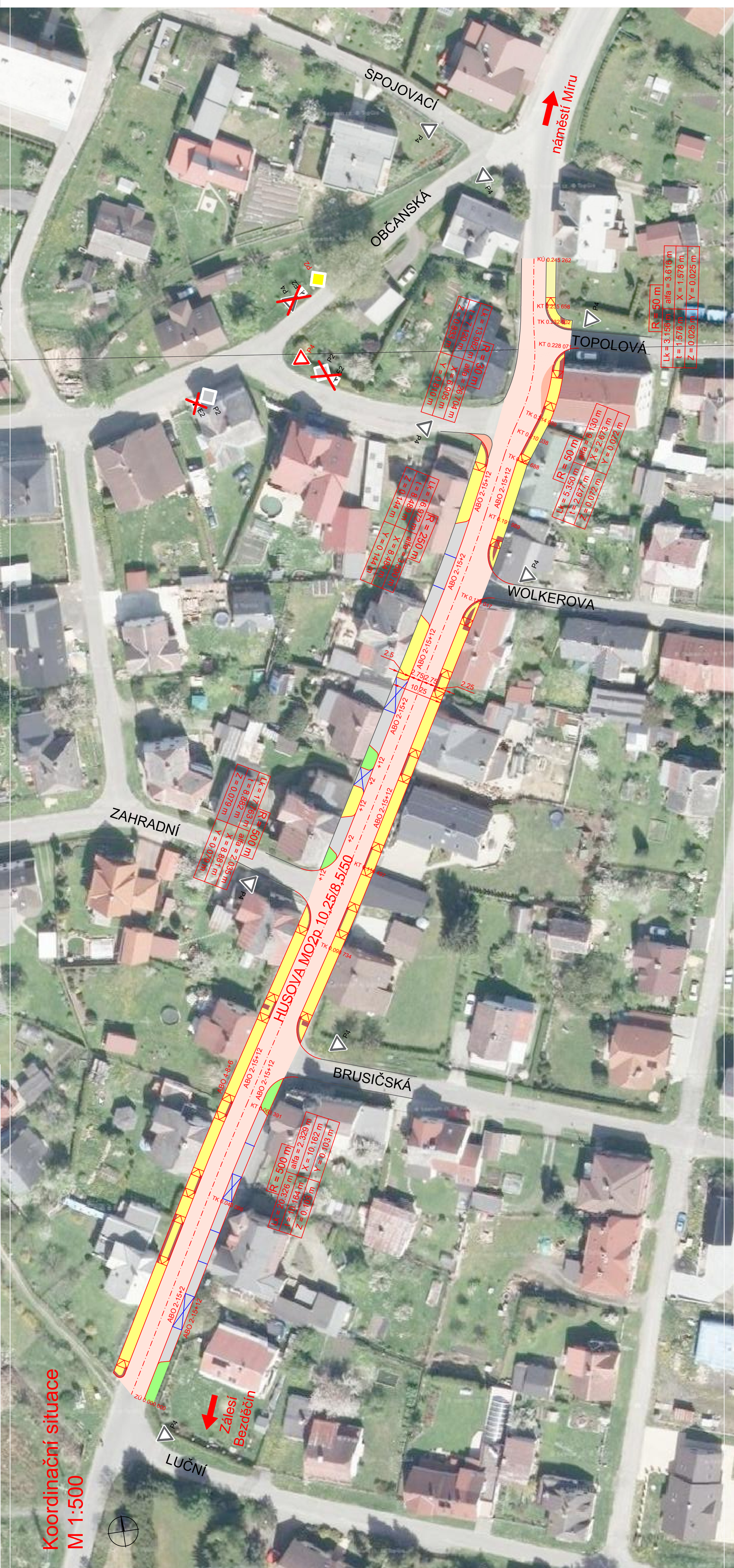


**Koordinální situace**  
**M 1:500**



- LEGENDA:**
- nová vozovka
  - stávající vozovka
  - terénní úpravy
  - bezbariérové úpravy
  - nová dlažba chodníků
  - stávající dlažba chodníků
  - dlažba vozovky

- stávající stav
- nový stav
- vodorovné dopravní značení
- nové svělé dopravní značení
- stávající svělé dopravní značení



SOURADNICOVÝ SYSTÉM: S-JTSK

VÝŠKOVÝ SYSTÉM: B. p. v.

V místech snížení chodníku bude obrubník snížen z +12 cm na +2 cm.

OBOR	KATEDRA	JMÉNO STUDENTA	Fakulta stavební <b>ČVUT</b>
Konstrukce a dopravní stavby	K 136 - Katedra silničních staveb	Bc. Helena Bulířová	
ROČNÍK	VYUCUJÍCÍ		FORMÁT
2.	Doc. Ing. L. Větr. CSc.		5 x A4
AKCE:	Diplomová práce		MĚŘÍTKO
	Téma: Studie dopravy - Rychnov u Jablonce nad Nisou		1:500
	Obsah: Koordinální situace		DATUM
			14. 5. 2017
			Č. VÝKR.
			<b>3.5.1</b>