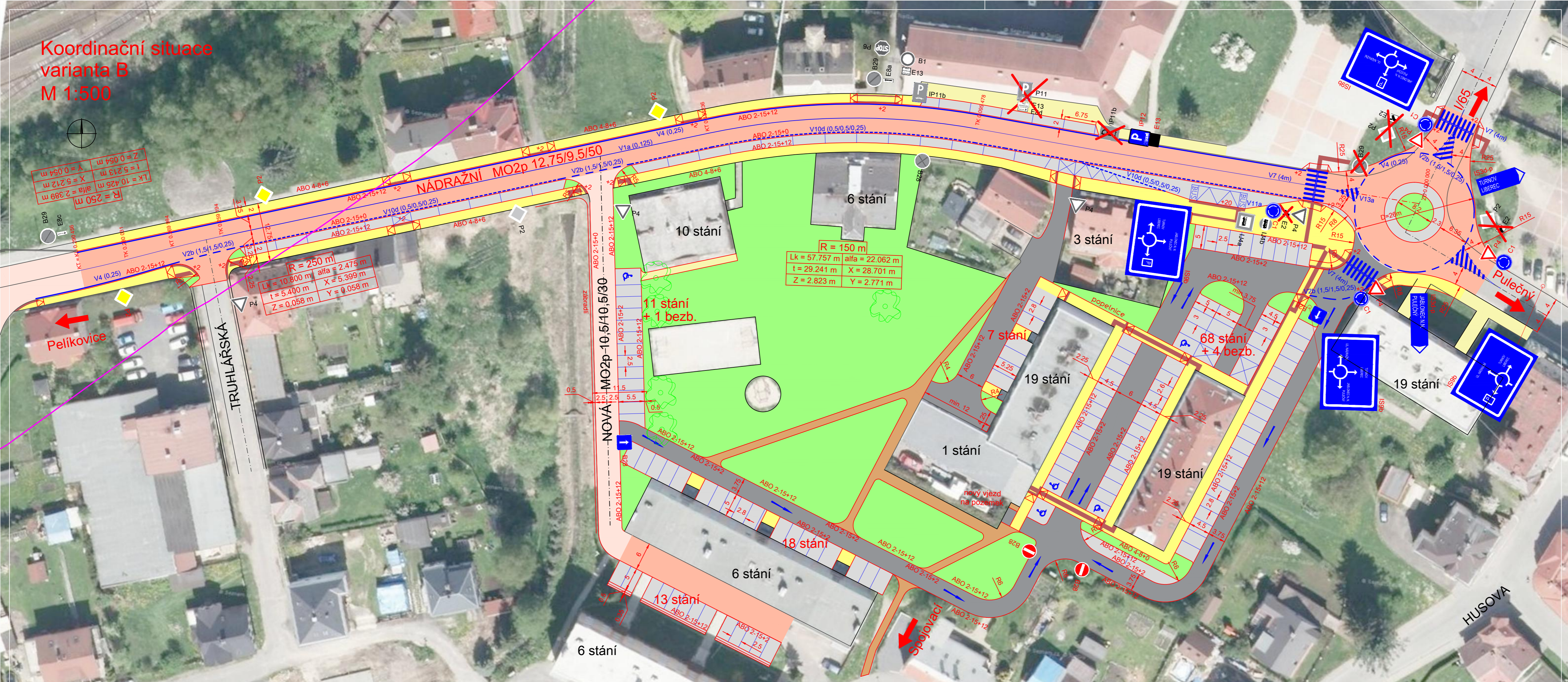


Koordinační situace  
varianta B  
M 1:500



LEGENDA:

- nová vozovka
- stávající vozovka
- terénní úpravy
- bezbariérové úpravy
- nová dlažba chodníků
- stávající dlažba chodníků
- dlažba vozovka
- dlažba parkovací stání
- dlažba ostrůvky
- písek
- stávající stav
- nový stav
- vodorovné dopravní značení
- ochranné pásmo dráhy
- nové svislé dopravní značení A11
- stávající svislé dopravní značení A11

SOUŘADNICOVÝ SYSTÉM: S-JTSK  
VÝŠKOVÝ SYSTÉM: B. p. v.

OBOR Konstrukce a dopravní stavby	KATEDRA K 136 - Katedra silničních staveb	JMÉNO STUDENTA Bc. Helena Bulířová	Fakulta stavební <b>ČVUT</b>
ROČNÍK 2.	VYUČUJÍCÍ Doc. Ing. L. Věbr, CSc.		
AKCE: Diplomová práce			FORMÁT 5 x A4
TÉMA: Studie dopravy - Rychnov u Jablonce nad Nisou			MĚŘÍTKO 1 : 500
OBSAH: Koordinační situace - varianta B			DATUM 14. 5. 2017
			Č. VÝKR.  <b>3.4.1-B</b>