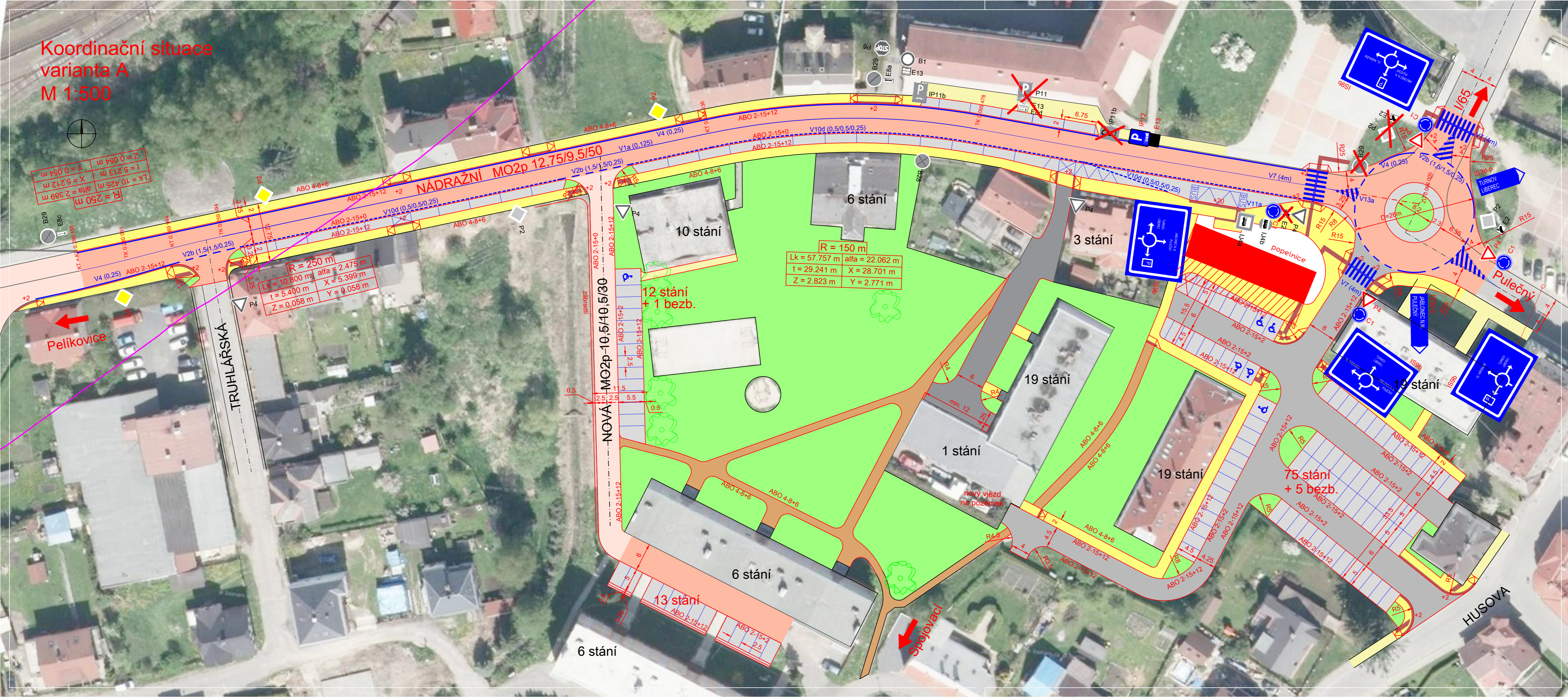


Koordinační situace  
varianta A  
M 1:500



$R = 250 \text{ m}$   
 $Lk = 10,426 \text{ m}$   
 $t = 5,212 \text{ m}$   
 $X = 5,212 \text{ m}$   
 $Y = 0,054 \text{ m}$   
 $Z = 0,054 \text{ m}$

$R = 250 \text{ m}$   
 $Lk = 10,800 \text{ m}$   
 $t = 5,400 \text{ m}$   
 $X = 5,399 \text{ m}$   
 $Y = 0,058 \text{ m}$   
 $Z = 0,058 \text{ m}$

$R = 150 \text{ m}$   
 $Lk = 57,757 \text{ m}$   
 $t = 29,241 \text{ m}$   
 $X = 28,701 \text{ m}$   
 $Y = 2,771 \text{ m}$   
 $Z = 2,823 \text{ m}$

LEGENDA:

- nová vozovka
- stávající vozovka
- terénní úpravy
- bezbariérové úpravy
- nová dlažba chodníků
- stávající dlažba chodníků
- dlažba vozovka
- dlažba parkovací stání
- dlažba ostrůvky
- písek
- stávající stav
- nový stav
- vodorovné dopravní značení
- ochranné pásmo dráhy
- nové svislé dopravní značení
- stávající svislé dopravní značení

SOUŘADNICOVÝ SYSTÉM: S-JTSK  
VÝŠKOVÝ SYSTÉM: B. p. v.

OBOR	KATEDRA	JMÉNO STUDENTA
Konstrukce a dopravní stavby	K 136 - Katedra silničních staveb	Bc. Helena Bulířová
ROČNÍK	VYUČUJÍCÍ	
2.	Doc. Ing. L. Věbr, CSc.	

Fakulta stavební  
**ČVUT**

AKCE :	FORMÁT	5 x A4
Diplomová práce	MĚŘÍTKO	1 : 500
TÉMA :	DATUM	14. 5. 2017
Studie dopravy - Rychnov u Jablonce nad Nisou	Č. VÝKR.	
OBSAH :		
Koordinační situace - varianta A		

**3.4.1-A**