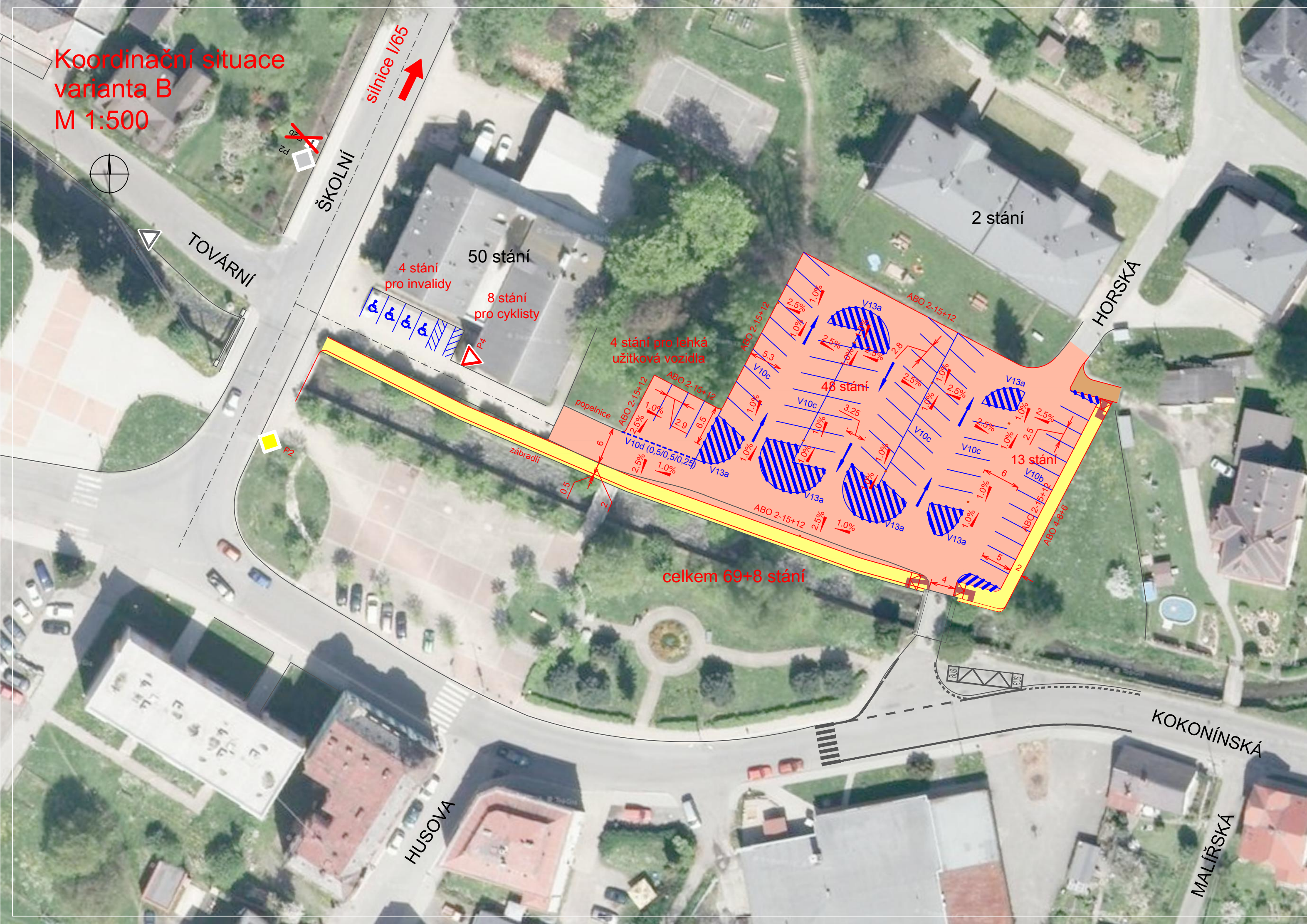


Koordinační situace
varianta B
M 1:500



LEGENDA:

- nová vozovka
- terénní úpravy
- bezbariérové úpravy
- dlažba z drobných kostek - barevně odlišená
- dlažba z drobných kostek - barevně odlišená
- dlažba z drobných kostek - barevně odlišená
- písek
- stávající stav
- nový stav
- vodorovné dopravní značení
- ▲
A11 nové svislé dopravní značení
- ▲
A11 stávající svislé dopravní značení
- uliční vpust'

SOUŘADNICOVÝ SYSTÉM: S-JTSK
VÝŠKOVÝ SYSTÉM: B. p. v.

OBOR Konstrukce a dopravní stavby	KATEDRA K 136 - Katedra silničních staveb	JMÉNO STUDENTA Bc. Helena Bulířová	Fakulta stavební ČVUT
ROČNÍK 2.	VYUČUJÍCÍ Doc. Ing. L. Věbr, CSc.		
AKCE : Diplomová práce		FORMÁT 3 x A4	
TÉMA : Studie dopravy - Rychnov u Jablonce nad Nisou		MĚŘÍTKO 1 : 500	DATUM 14. 5. 2017
OBSAH : Koordinační situace - varianta B		Č. VÝKR.	3.3.1-B