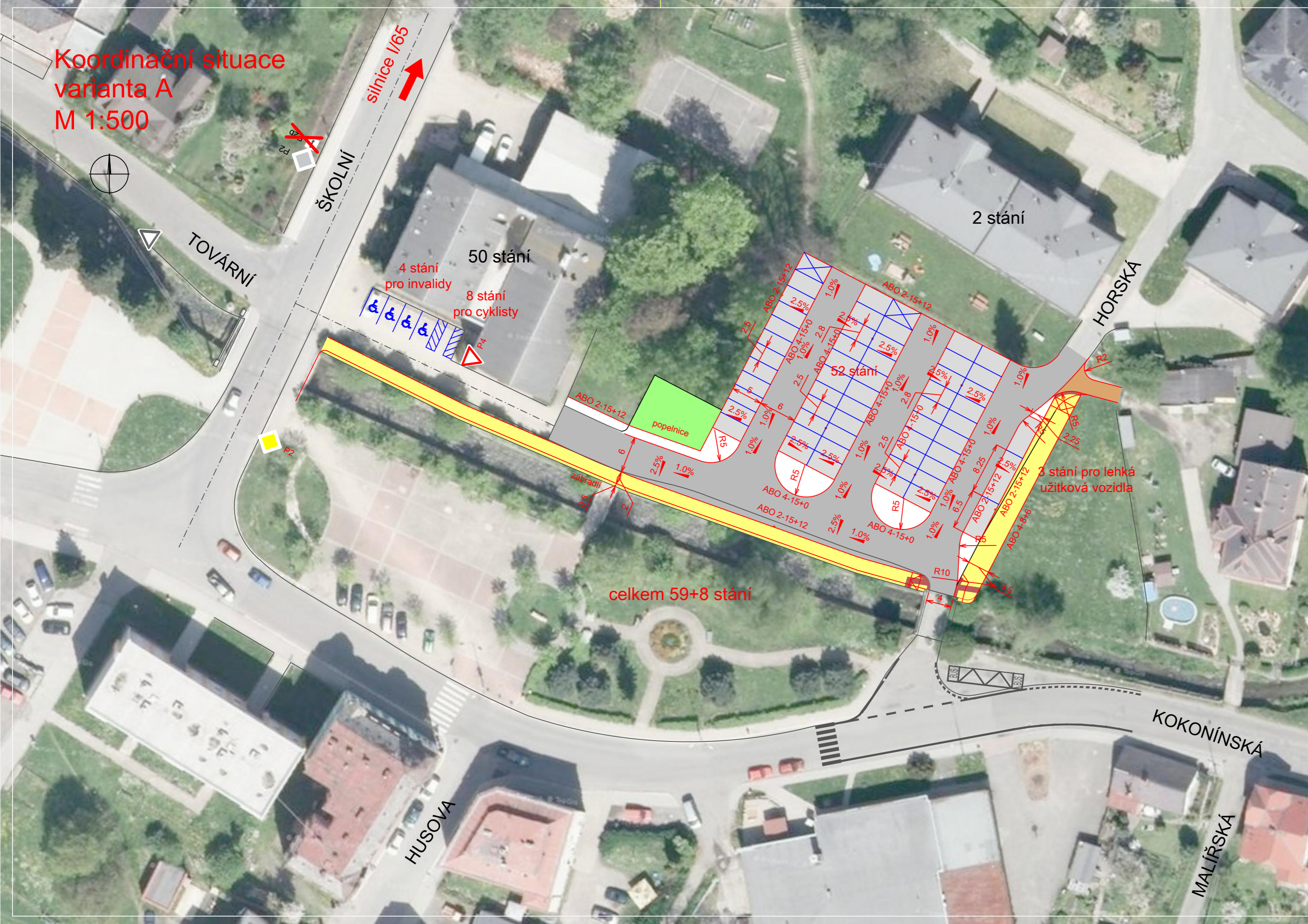


Koordinační situace
varianta A
M 1:500



LEGENDA:

- nová vozovka
- terénní úpravy
- bezbariérové úpravy
- dlažba z drobných kostek - barevně odlišená
- dlažba z drobných kostek - barevně odlišená
- dlažba z drobných kostek - barevně odlišená
- písek
- stávající stav
- nový stav
- vodorovné dopravní značení
- nové svislé dopravní značení
- stávající svislé dopravní značení
- uliční vpusť

SOUŘADNICOVÝ SYSTÉM: S-JTSK
VÝŠKOVÝ SYSTÉM: B. p. v.

OBOR Konstrukce a dopravní stavby	KATEDRA K 136 - Katedra silničních staveb	JMÉNO STUDENTA Bc. Helena Bulířová	Fakulta stavební
ROČNÍK 2.	VYUČUJÍCÍ Doc. Ing. L. Věbr, CSc.		
AKCE : Diplomová práce			FORMÁT 3 x A4
TÉMA : Studie dopravy - Rychnov u Jablonce nad Nisou			MĚŘÍTKO 1 : 500
OBSAH : Koordinační situace - varianta A			DATUM 14. 5. 2017
			Č. VÝKR. 3.3.1-A