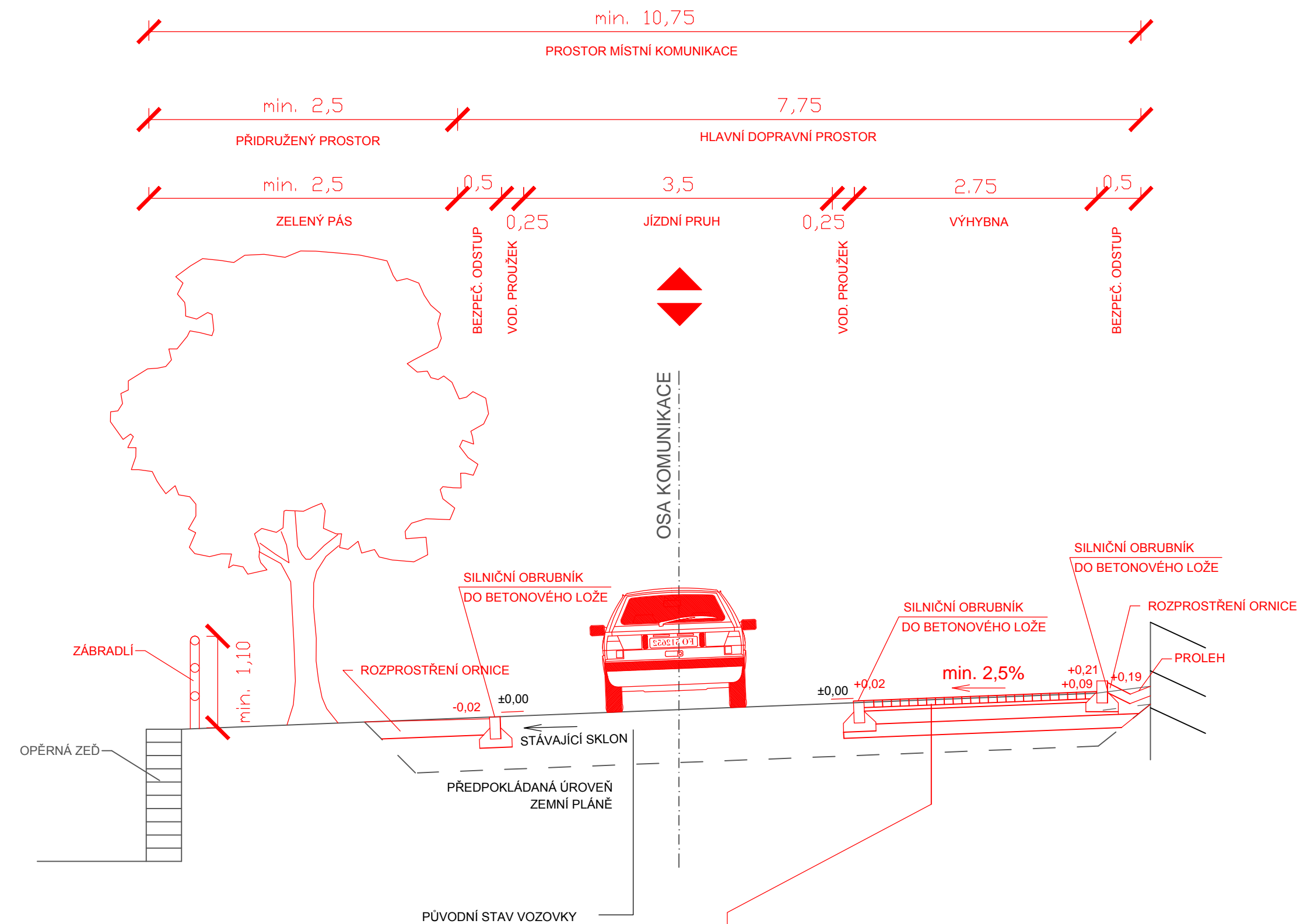


Vzorové příčné řezy - Tovární - varianta A

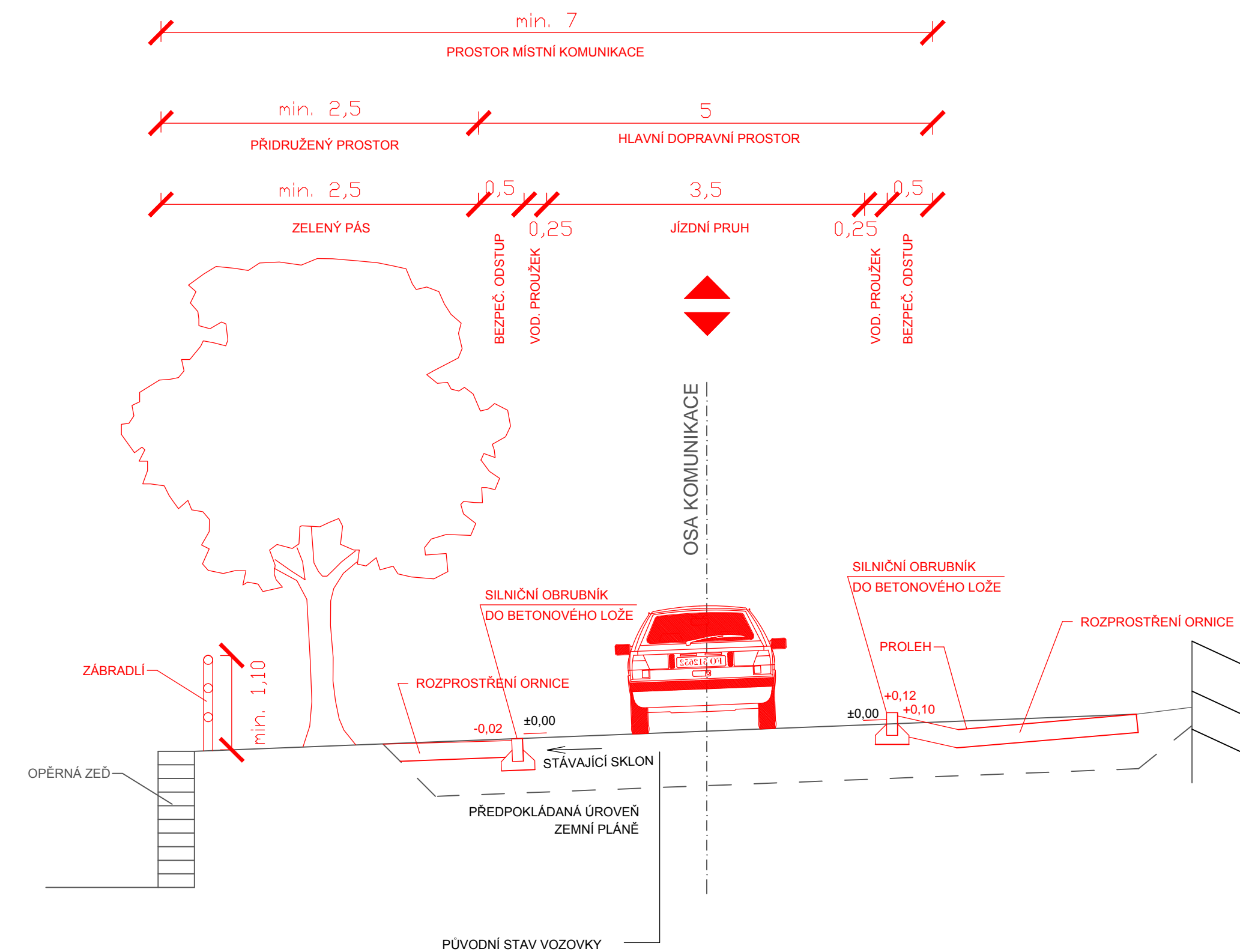
M 1:50

MO1 10,75 / 7,75 / 30*



KAMENNÁ DLAŽBA	DL	80 mm	ČSN 73 6131
LOŽNÍ VRSTVA Z DRCENÉHO KAMENIVA	L	40 mm	ČSN 73 6131
MECHANICKY ZPEVNĚNÉ KAMENIVO	MZK	150 mm	ČSN 73 6126 - 1
ŠTĚRKODRŤ fr. 0/63	ŠD B	150 mm	ČSN 73 6126 - 1
CELKEM		420 mm	

MO1 8,5/5/30



Variantně je šířka výhybny 2 / 2,75 m pro osobní / nákladní vozidla.

OBOR	KATEDRA	JMÉNO STUDENTA	Fakulta stavební ČVUT		
Konstrukce a dopravní stavby	K 136 - Katedra silničních staveb	Bc. Helena Bulířová			
ROČNÍK	VYUČUJÍCÍ		FORMÁT	4 x A4	
2.	Doc. Ing. L. Věbr, CSc.		MĚŘÍTKO	1 : 50	
AKCE :	Diplomová práce			DATUM	14. 5. 2017
TÉMA :	Studie dopravy - Rychnov u Jablonce nad Nisou			Č. VÝKR.	
OBSAH :	Vzorové příčné řezy - Tovární - varianta A				
				3.2.2-A	