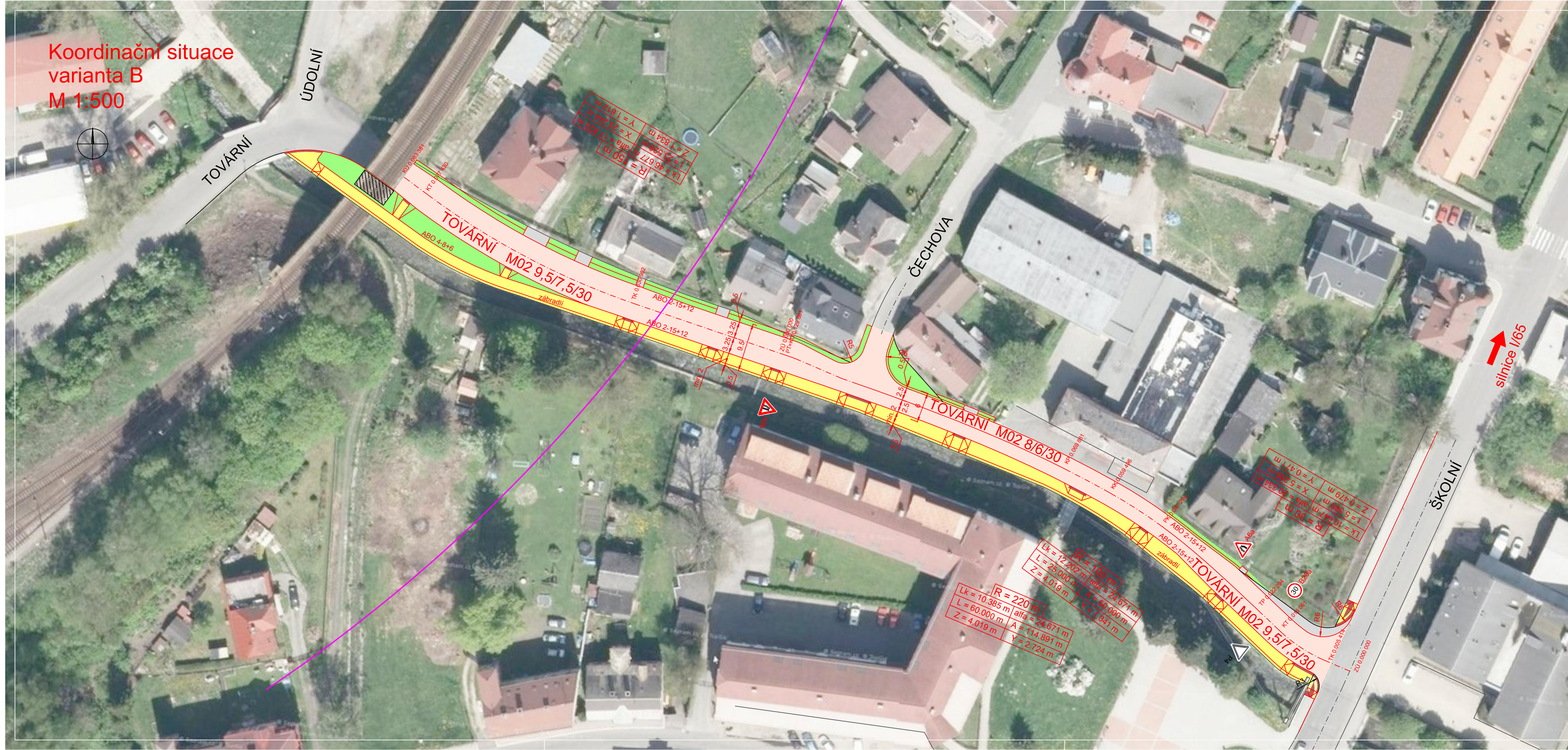


Koordinační situace
varianta B
M 1:500



LEGENDA:

- stávající vozovka
- terénní úpravy
- bezbariérové úpravy
- nová dlažba chodníků
- stávající dlažba chodníků
- dlažba vozovky
- písek
- stávající stav
- nový stav
- vodorovné dopravní značení
- ochranné pásmo dráhy
- nové svislé dopravní značení
- stávající svislé dopravní značení

SOUŘADNICOVÝ SYSTÉM: S-JTSK
VÝŠKOVÝ SYSTÉM: B. p. v.
V místech sjezdů a snížení chodníku bude obrubník snížen z +12 cm na +2 cm.

OBOR	KATEDRA	JMÉNO STUDENTA	Fakulta stavební ČVUT	
Konstrukce a dopravní stavby	K 136 - Katedra silničních staveb	Bc. Helena Bulířová		
ROČNÍK	VYUČUJÍCÍ		FORMÁT	4 x A4
2.	Doc. Ing. L. Věbr, CSc.		MĚŘÍTKO	1 : 500
AKCE :	Diplomová práce		DATUM	14. 5. 2017
TÉMA :	Studie dopravy - Rychnov u Jablonce nad Nisou		Č. VÝKR.	
OBSAH :	Koordinační situace - varianta B			3.2.1-B