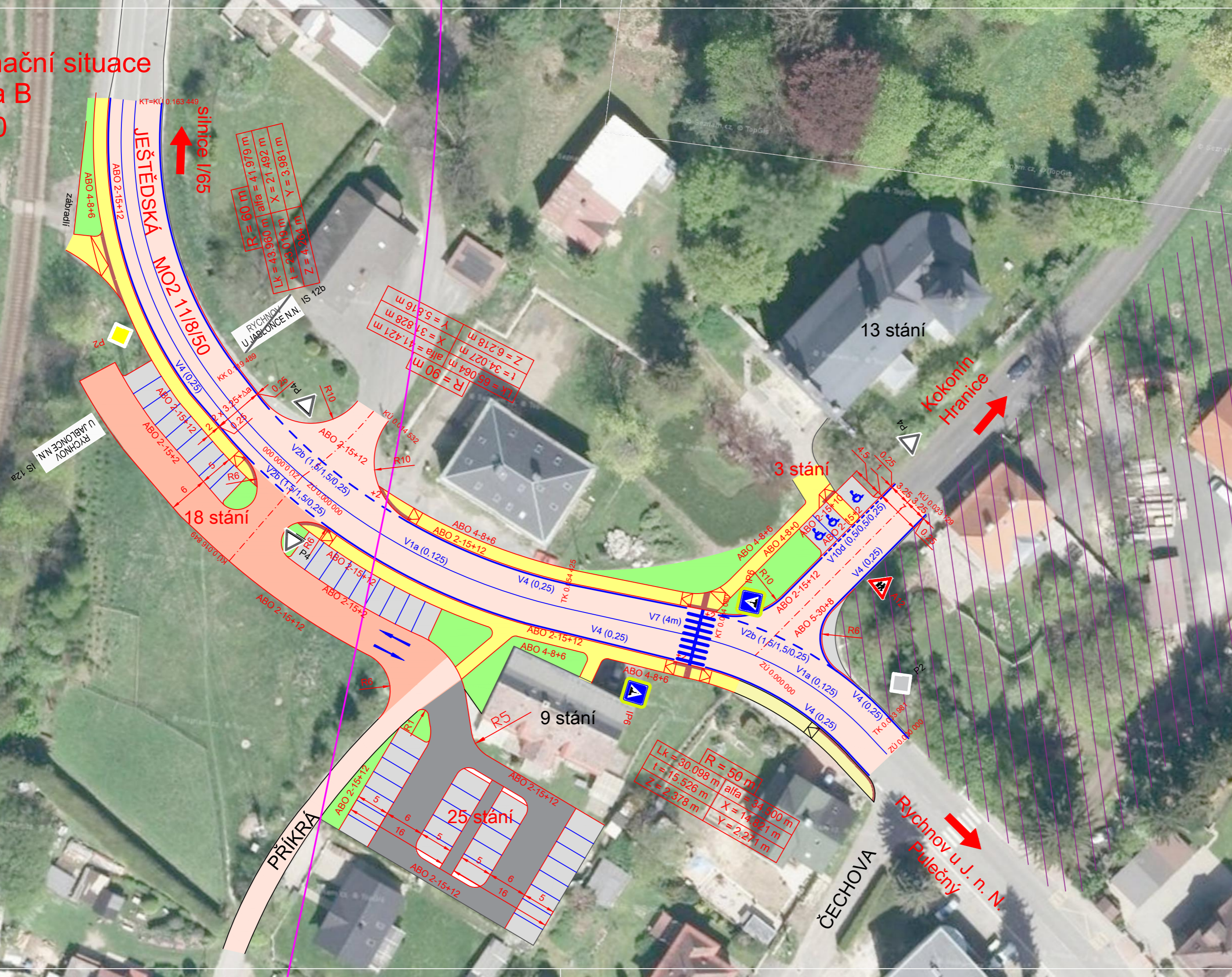


Koordinační situace  
varianta B  
M 1:500



LEGENDA:

- nová vozovka
- stávající vozovka
- terénní úpravy
- bezbariérové úpravy
- nová dlažba chodníků
- stávající dlažba chodníků
- dlažba vozovky
- písek
- plocha se zákazem zásahu stavby
- stávající stav
- nový stav
- vodorovné dopravní značení
- ochranné pásmo dráhy
- A11 nové svislé dopravní značení
- A11 stávající svislé dopravní značení

SOUŘADNICOVÝ SYSTÉM: S-JTSK  
VÝŠKOVÝ SYSTÉM: B. p. v.

OBOR	KATEDRA	JMÉNO STUDENTA
Konstrukce a dopravní stavby	K 136 - Katedra silničních staveb	Bc. Helena Bulířová
ROČNÍK	VYUČUJÍCÍ	
2.	Doc. Ing. L. Věbr, CSc.	

Fakulta stavební  
**ČVUT**

AKCE:	FORMÁT	3 x A4
<b>Diplomová práce</b>	MĚŘÍTKO	1 : 500
TÉMA:	DATUM	14. 5. 2017
<b>Studie dopravy - Rychnov u Jablonce nad Nisou</b>	Č. VÝKR.	
OBSAH:	<b>3.1.1-B</b>	
<b>Koordinační situace - varianta B</b>		