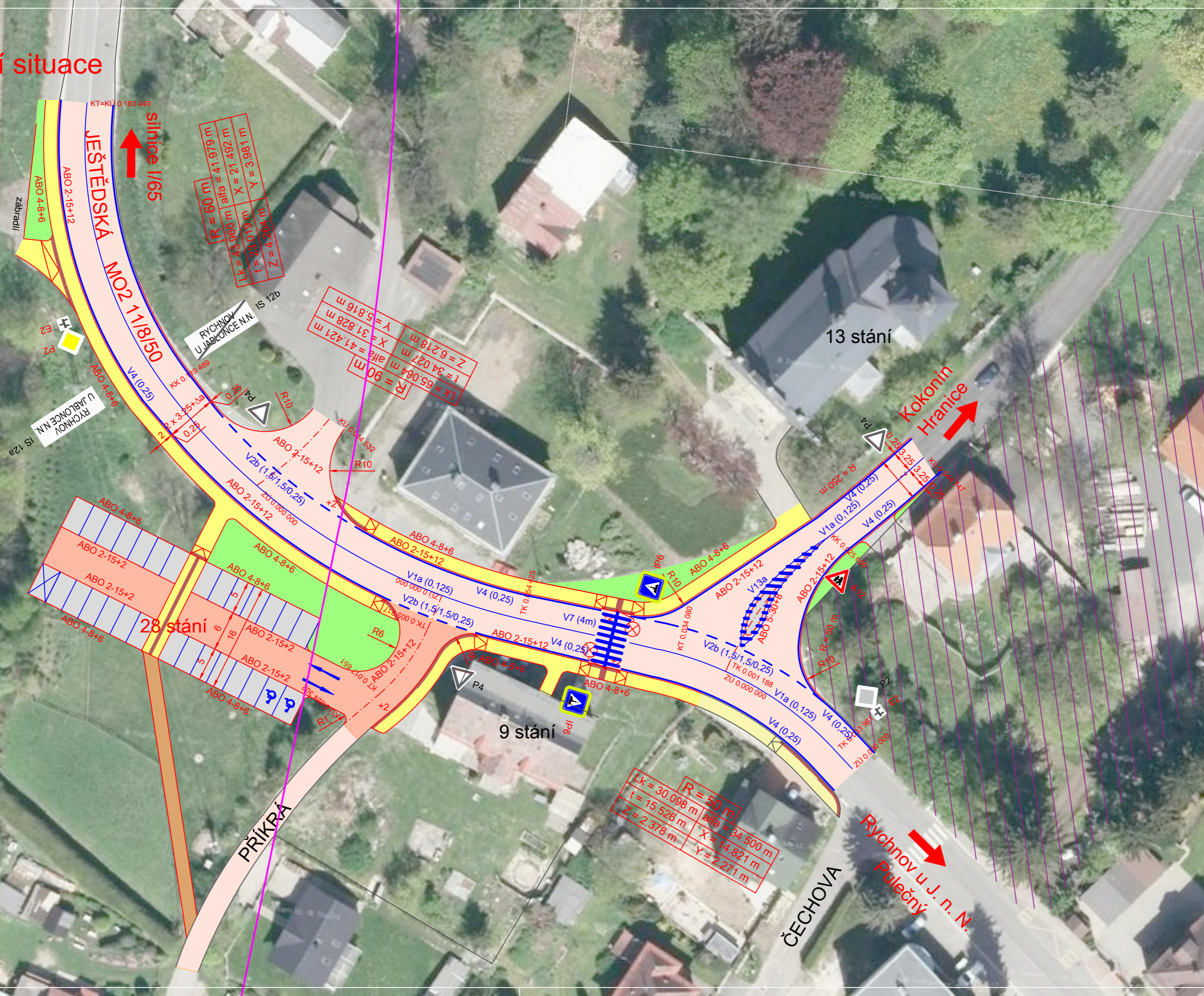


Koordinační situace
varianta A
M 1:500



LEGENDA:

- nová vozovka
- stávající vozovka
- terénní úpravy
- bezbariérové úpravy
- nová dlažba chodníků
- stávající dlažba chodníků
- dlažba vozovky
- písek
- plocha se zákazem zásahu stavby
- stávající stav
- nový stav
- vodorovné dopravní značení
- ochranné pásmo dráhy
- A11 nové svislé dopravní značení
- A11 stávající svislé dopravní značení

SOUŘADNICOVÝ SYSTÉM: S-JTSK

VÝŠKOVÝ SYSTÉM: B. p. v.

OBOR Konstrukce a dopravní stavby	KATEDRA K 136 - Katedra silničních staveb	JMÉNO STUDENTA Bc. Helena Bulířová	Fakulta stavební ČVUT
ROČNÍK 2.	VYUČUJÍCÍ Doc. Ing. L. Věbr, CSc.		
AKCE: Diplomová práce			FORMÁT 3 x A4
TÉMA: Studie dopravy - Rychnov u Jablonce nad Nisou			MĚŘÍTKO 1 : 500
OBSAH: Koordinační situace - varianta A			DATUM 14. 5. 2017
			Č. VÝKR. 3.1.1-A