

LEGENDA MÍSTNOSTÍ:

ozn.	účel	m ²	podlaha	povrch
2.01	SCHODIŠTĚ	18,4	DLAŽBA	SOKL 0,1
2.02	CHODBA	8,28	DLAŽBA	SOKL 0,1
BYT A 3+kk				
A.1	ZÁDVEŘÍ	3,62	PLOV. P.	LIŠTA
A.2	WC	2,97	KERAM. OB.	OBKL. 1,6
A.3	KUCH.+OB. P.	50,8	DL. + PLOV.	LIŠTA + SOKL 0,1
A.4	CHODBA	4,37	PLOV. P.	LIŠTA
A.5	LOŽNICE	18,14	PLOV. P.	LIŠTA
A.6	KOUPELNA	5,81	KERAM. OB.	OBKL. 2,1
A.7	POKOJ	16,97	PLOV. P.	LIŠTA
CELKEM 102,68				
BYT B 2+kk				
B.1	ZÁDVEŘÍ	8,28	PLOV. P.	LIŠTA
B.2	KOUPEL.+WC	8,46	KERAM. OB.	OBKL. 2,1
B.3	LOŽNICE	18,47	PLOV. P.	LIŠTA
B.4	KUCH.+OB. P.	34,5	PLOV. P.	LIŠTA
CELKEM 69,71				
BYT C 3+kk				
C.1	ZÁDVEŘÍ	6,49	PLOV. P.	LIŠTA
C.2	WC	2,57	KER. DL.	OBKL. 1,6
C.3	PRÁDELNA	2,75	KER. DL.	OBKL. 2,1
C.4	KUCH.+OB. P.	64,94	DL. + PLOV.	LIŠTA + SOKL 0,1
C.5	CHODBA	2,54	PLOV. P.	LIŠTA
C.6	LOŽNICE	16,63	PLOV. P.	LIŠTA
C.7	KOUPEL.+WC	5,13	KER. DL.	OBKL. 2,1
C.8	POKOJ	15,87	PLOV. P.	LIŠTA
C.9	LODŽIE	11,84	DLAŽBA	SOKL 0,1
CELKEM 128,76				

LEGENDA:

- ŽELEZOBETONOVÁ NOSNÁ KONSTRUKCE tl. 250 mm a 200 mm
- ŽELEZOBETONOVÁ STĚNA 250 mm + 120 mm TEPelná IZOLACE + 12,5 mm SÁDRKARTON
- BYTOVÁ PŘÍČKA - Kalksandstein tl. 150 mm
- FASÁDNÍ POLYSTYREN EPS 70 F tl. 150 mm

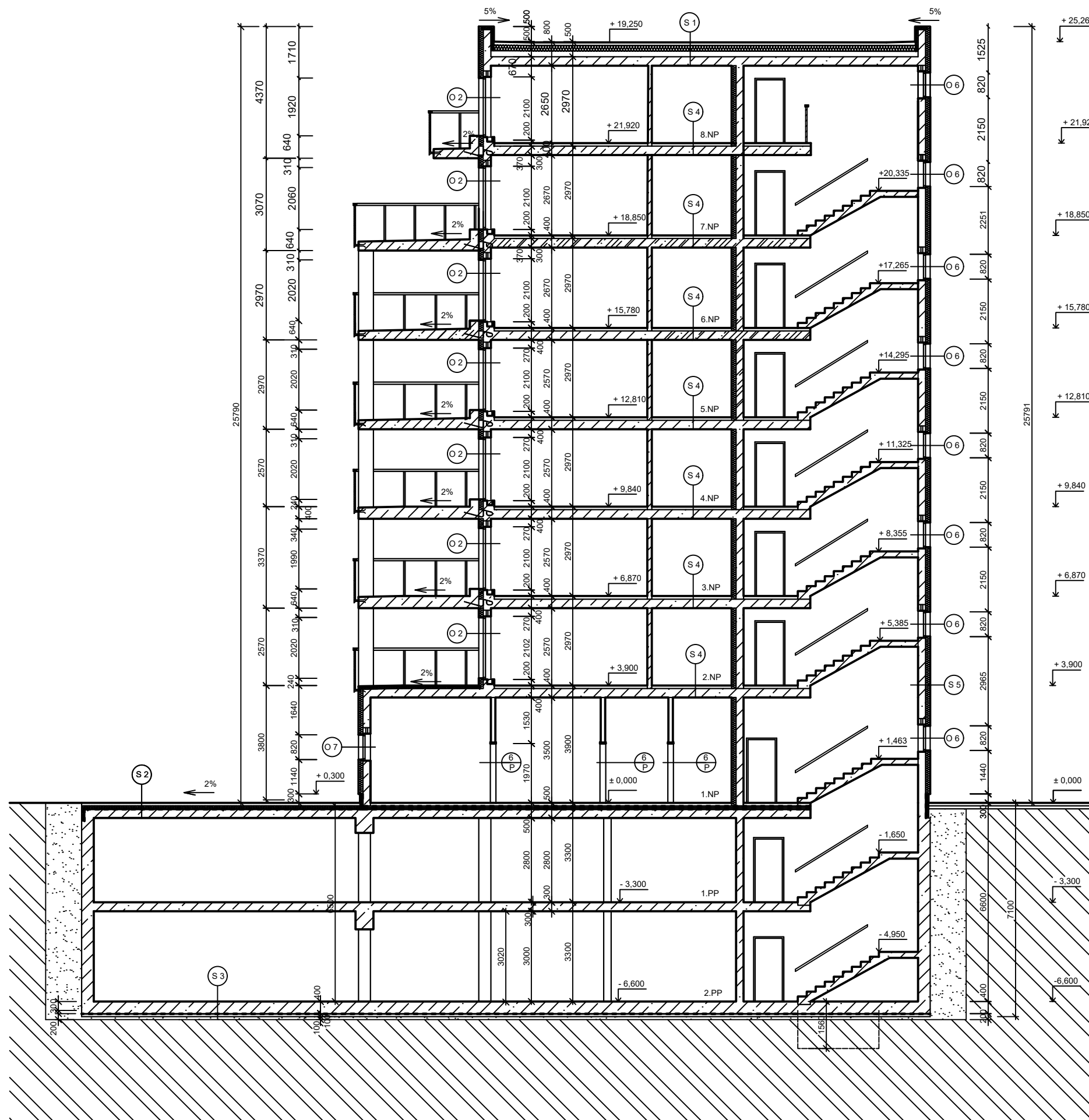
POZNÁMKA:

- STAVEBNÍ OTVORY PRO OKNA, VSTUPNÍ A VNITŘNÍ DVEŘE BUDOU PODCHYCENY PŘEKLADY



± 0,000 = ÚROVEŇ PODLAHY V 1.NP

ZPRACOVATEL Anastasiya Kassina	KONZULTOVAL	SK. ROK 2016 - 2017	
PŘEDMĚT DP			
ÚLOHA Bytový dům Zdiměřická	DATUM		
VYKRES. Půdorys 2. NP	MĚRITKO 1:50		ČÍSLO VÝKRESU F.1.1.3



SKLADBY:

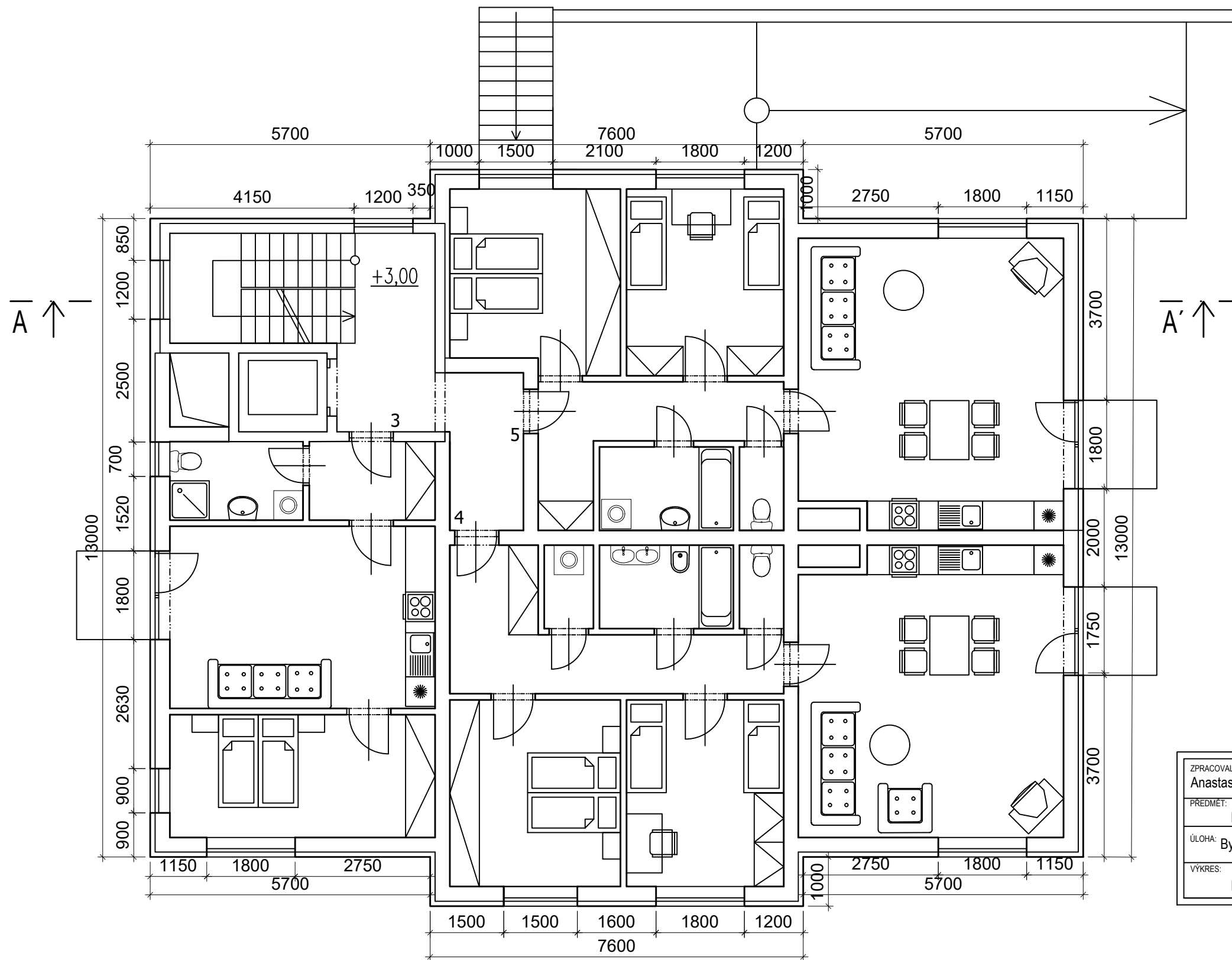
- S 1**
 - Drenáž - kamenivo 16/32, tl. 120 mm
 - Geotextilie tl. 1 mm
 - Extrudovaný polystyren tl. 100 mm
 - Hydroizolace DEKPLAN tl. 1,8 mm
 - Tepelná izolace Isover DP 25 P tl. 200 mm
 - Parozábrana Fatrapar P dru tl. 0,2 mm
 - Spádová vrstva Škvárobeton tl. 50 - 200 mm
 - Železobeton tl.300 mm
- S 2**
 - Betonová dlažba tl. 40 mm
 - Mrazuvzdorné lepidlo tl. 5 mm
 - Dilatační vrstva bet. mazaniny se sítí tl. 80 mm
 - Separáční a dilatační textilie tl. 1 mm
 - Hydroizolace PVC-P RHENOFOL tl.1,5 mm
 - Geotextilie 500 g/m²
 - Polystyren tl. 60 mm
 - Parozábrana tl. 0,2 mm
 - Spádová vrstva betonu tl. 50 - 200 mm
 - Železobeton tl.300 mm
- S 3**
 - Betonová nášlapná vrstva
 - Betonová mazanina tl. 100 mm
 - Ochranná fólie
 - 2 x hydroizolace PVC-P RHENOFOL 1,5 mm
 - Podkladní geotextilie 500 g/m²
 - Železobetonová deska bílé vany tl. 400 mm
 - Podkladní beton tl. 100 mm
 - Štěrkový podsyp tl. 100 mm
 - Původní zemina
- S 4**
 - Dřevěná prkna tl. 10 mm
 - Lepidlo na parkety tl. 3 mm
 - Betonová mazanina tl. 55 mm
 - Lepenka
 - Kročejová izolace tl. 30 mm
 - Železobetonová stropní konstrukce tl. 300 mm
 - Stěrka
- S 3**
 - FACEBRICK obkladové pásky ražené odstín DRAGOF 210x100x23 mm, lepidlo QUICK-MIX RKS, spárovací malta QUICK-MIX FM
 - Lepidlo na obklad
 - Omítka se sítí
 - Polystyren tl. 150 mm
 - Železobetonová konstrukce tl. 250 mm
 - Stěrka

LEGENDA:

- ŽELEZOBETONOVÁ NOSNÁ KONSTRUKCE tl. 250 mm a 200 mm
- BYTOVÁ PŘÍČKA - Kalksandstein tl. 150 mm
- Podsyp
- Původní zemina
- FASÁDNÍ POLYSTYREN EPS 70 F tl. 150 mm

± 0,000 ≡ ÚROVEŇ PODLAHY V 1.NP

ZPRACOVÁLA Anastasiya Kassina	KONZULTOVAL	ŠK. ROK 2016 - 2017	Fakulta stavební ČVUT
PŘEDMĚT: DP			
ÚLOHA: Bytový dům Zdiměřická			MĚŘÍTKO 1:100
VÝKRES: Řez A - A			ČÍSLO VÝKRESU F.1.1.6.



SCHODIŠTĚ	20,87
BYT Č.3 3+KK	42,16
BYT Č.4 1+KK	76,61
BYT Č.5 1+KK	70,89

ZPRACOVALA Anastasiya Kassina	KONZULTOVAL	ŠK. ROK 2016 - 2017	Fakulta stavební ČVUT
PŘEDMĚT: DP			
ÚLOHA: Bytový dům Zdiměřická SO02			MĚŘITKO 1:50
VÝKRES: Púdorys 2. NP			ČÍSLO VÝKRESU F.1. 1. 3.

