

VYSVĚTLIVKY ZNAČEK

OPLOČENÍ

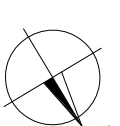
ZPEVNĚNÁ PLOCHA

ŘEŠENÝ PAVILON

ZŠ KOSTOMLATY NAD LABEM
katastrální území : KOSTOMLATY NAD LABEM
PARCELNÍ ČÍSLO : 27/1-10



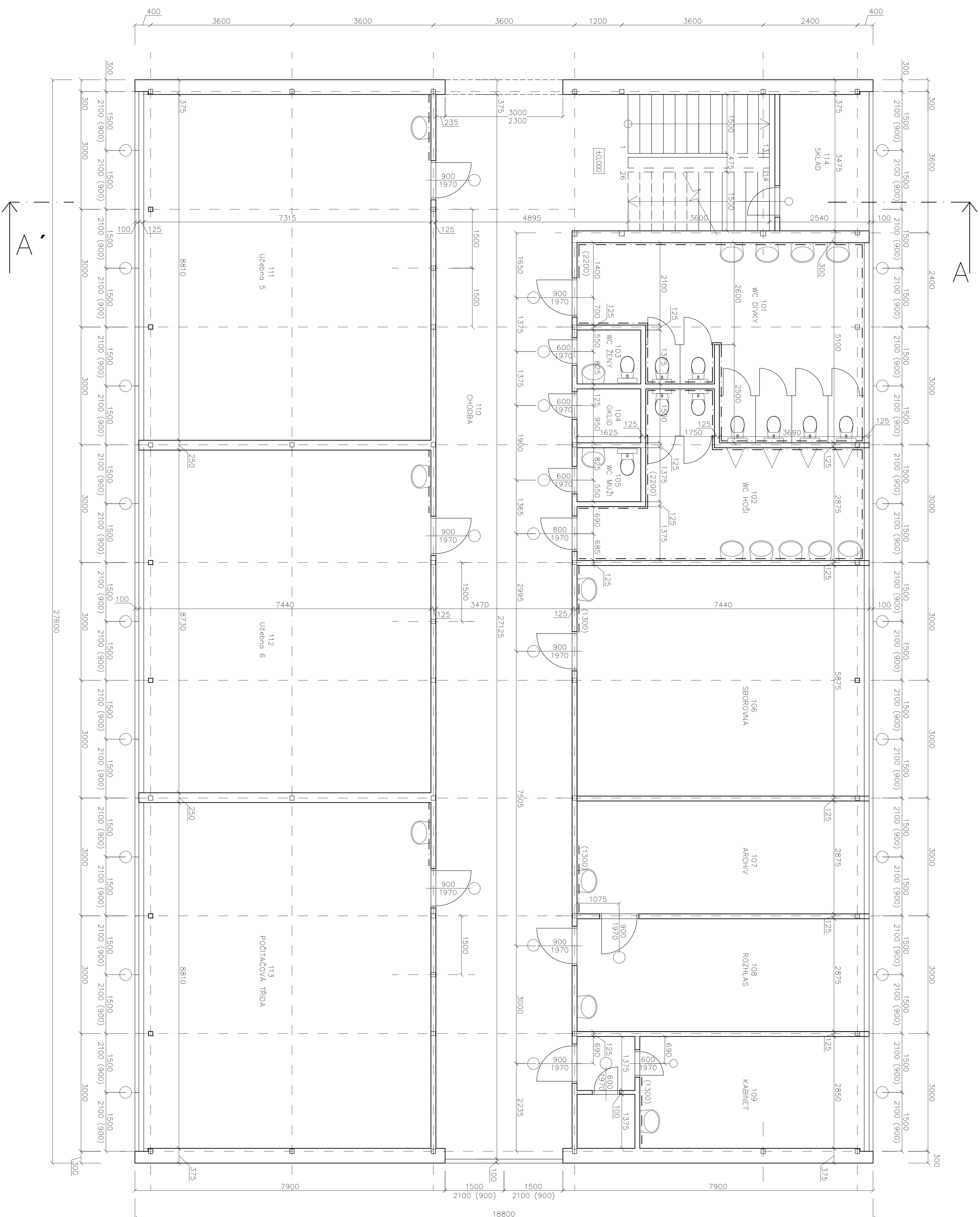
HLAVNÍ VSTUP DO KOMPLEXU



$\pm 0,000 = 185,00$ m.n.m BpV

Zpracoval:	Vedoucí diplomové práce	Školní rok:	
Hermanová Veronika	Ing.Bc.Jaroslav Vychytil, Ph.D	2016/2017	
Předmět:	124 DPM		
Název dílohy:	ZŠ KOSTOMLATY NAD LABEM	Datum:	18.5.2016
		Měřítko:	1:500
Název výkresu:	SITUACE KOMPLEXU ZÁKLADNÍ ŠKOLY	Číslo výkresu:	A01





LEGENDA MATERIÁLU PAVILION A
— DLE DOSTUPNÉ DOKUMENTACE

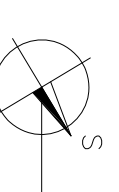
□ ŽIVO CHLA DĚROVANÁ

LEGENDA MÍSTNOSTI PAVILION A

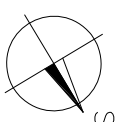
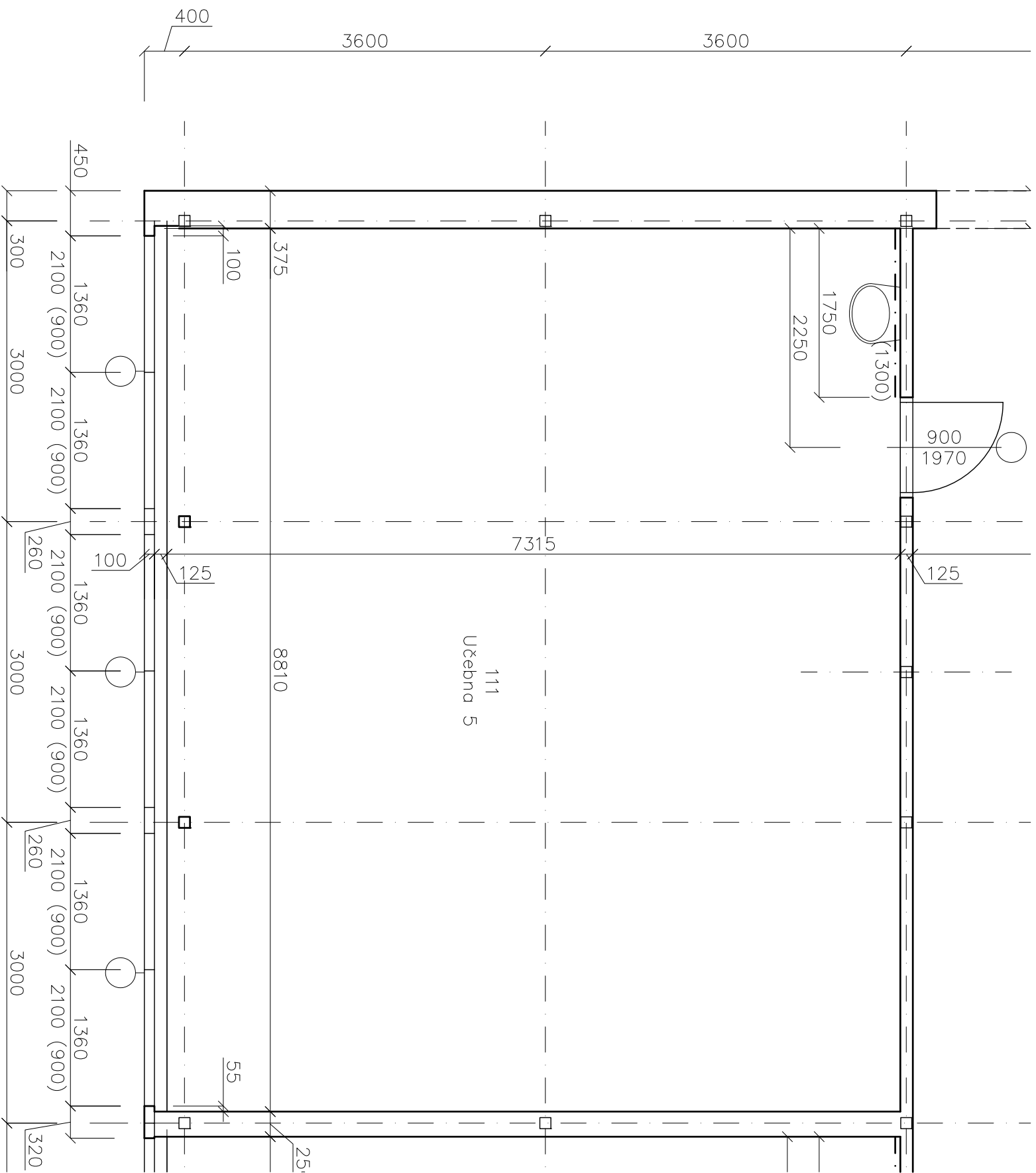
ČÍSLO MÍSTN.	ÚČEL MÍSTN.	PODLAHA		POZNÁMKA
		PLOCHA (m ²)	OZN. SKLADBA	
101	WC DIVKY	29,12		KER. OBKLAD (2200)
102	WC HOŠI	19,04		KER. OBKLAD (2200)
103	WC ŽENY	2,23	A1	KER. OBKLAD (2200)
104	OKLUD	2,23		KER. OBKLAD (2200)
105	WC MUŽI	2,23		KER. OBKLAD (2200)
106	SBOROVNA	42,98		KER. OBKLAD (1300)
107	ARCHIV	21,03		KER. OBKLAD (1300)
108	ROZHLAS	21,03		KER. OBKLAD (1300)
109	KABINET	20,85		KER. OBKLAD (1300)
110	CHODBA	1,76	A2	PVC
111	UČEBNA 5	64,45		KER. OBKLAD (1300)
112	6. TRÍDA	63,86		KER. OBKLAD (1300)
113	POČÍTAČOVÁ TRÍDA	64,45		KER. OBKLAD (1300)
114	SKLAD	7,92		KER. OBKLAD (1300)

POZNÁMKA
— PODKLAD PRO VYHOTOVENÍ VÝKRESU — PROJEKTOVÁ DOKUMENTACE (1972)
— NEOKOTOVANÁ DÍLA NEBYLA ZAMĚŘENA — NENÍ PŘEDMĚTEM ŘEŠENÍ

±0,000 = 185,00 m.n.m. BpV

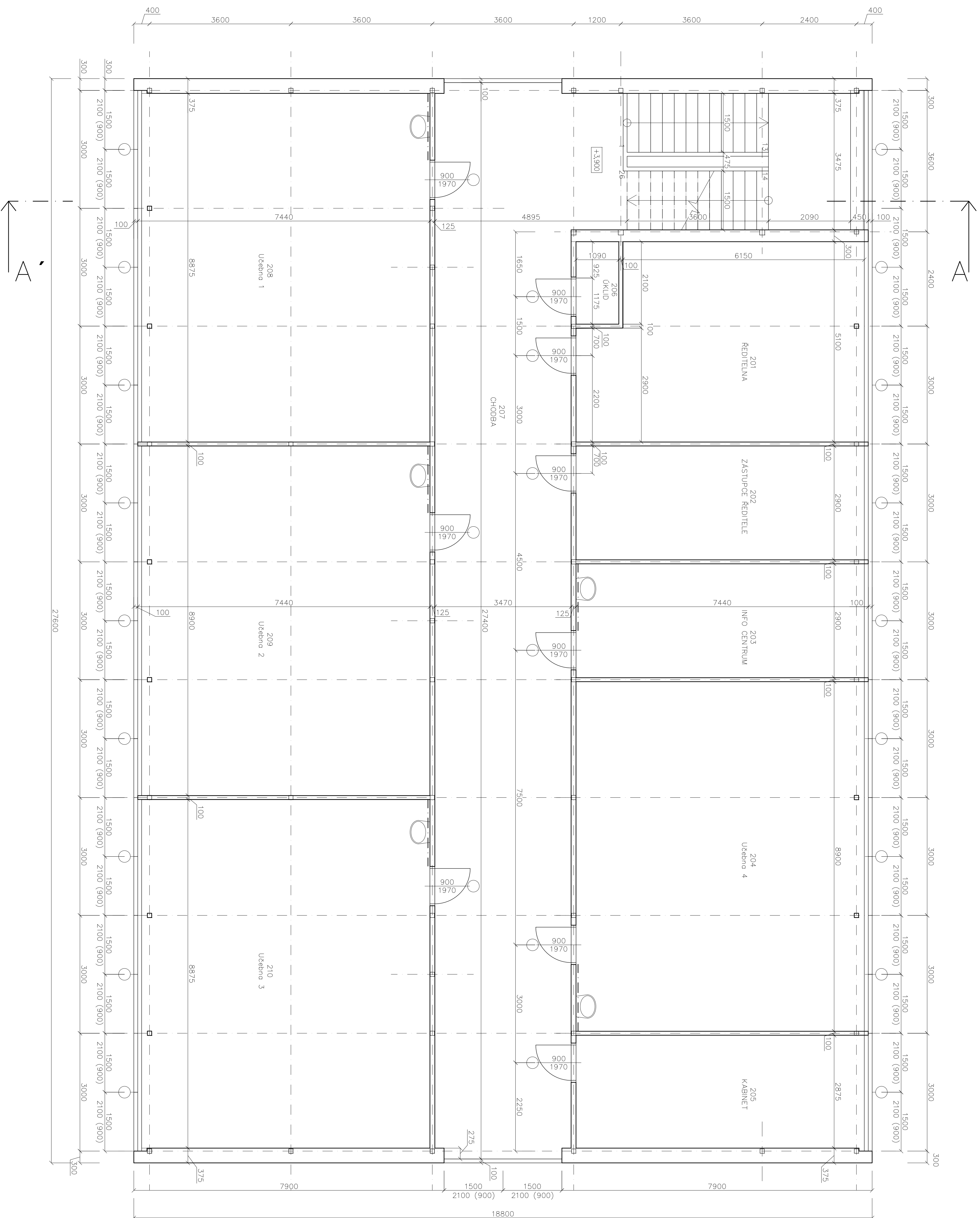


Zpracoval:	Vedoucí diplomové práce	Školní rok:	2016/2017
Hermionová Veronika	Ing.Bc.Jaroslav Vychytil, Ph.D	Fakulta stavební	
Předmět:	124 DPM	CVT	
Název dílny:	ZŠ KOSTOMLATY NAD LABEM	Datum:	18.5.2016
Název výkresu:	PAVILION A – 1.NP – DLE DOSTUPNÉ VÝKR. DOKUMENTACE	Měřítko:	1:50
		Číslo výkresu:	A02



±0,000 = 185,00 m.n.m Bp v

Zpracovatel:	Vedoucí diplomové práce	Školní rok:	Fakulta stavební	
Hermanová Veronika	Ing.Bc.Jaroslav Vachýtil, Ph.D	2016/2017	ČVUT	
Předmět:	124 DPM			
Název úlohy:	ZŠ KOSTOMLATY NAD LABEM	Datum:	3.12.2016	
		Měřítko:	1:50	
Název výkresu:	PAVILON A – 1.NP – ZAMĚŘENÍ OKEN UČ. 5 – SOUČASNÝ STAV	Číslo výkresu:	A03	



LEGENDA MATERIÁLŮ PAVILONU A
— DLE DOSTUPNÉ DOKUMENTACE

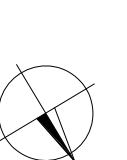
CHILNÉ ZDIVO – NEJÍ PŘEDMĚTEM ŘEŠENÍ

LEGENDA MÍSTNOSTÍ PAVILONU A

ČÍSLO MÍSTN.	ÚČEL MÍSTN.	PODLAHA	POZNÁMKA
201	REDIČEJNÁ	A3 SKLADBA	
202	ZASTUPČE REDIČEJ	A3 KOBEREČ	
203	INFO CENTRUM	A2	KER. OBKLAD (1.300)
204	Účebna 4	A2	KER. OBKLAD (1.300)
205	KABINET	A2	KER. OBKLAD (1.300)
206	OKLID	A1	KER. OBKLAD (1.300)
207	CHODBA	A1	KER. OBKLAD (1.300)
208	Účebna 1	A2	KER. OBKLAD (1.300)
209	Účebna 2	A2	KER. OBKLAD (1.300)
210	Účebna 3	A2	KER. OBKLAD (1.300)

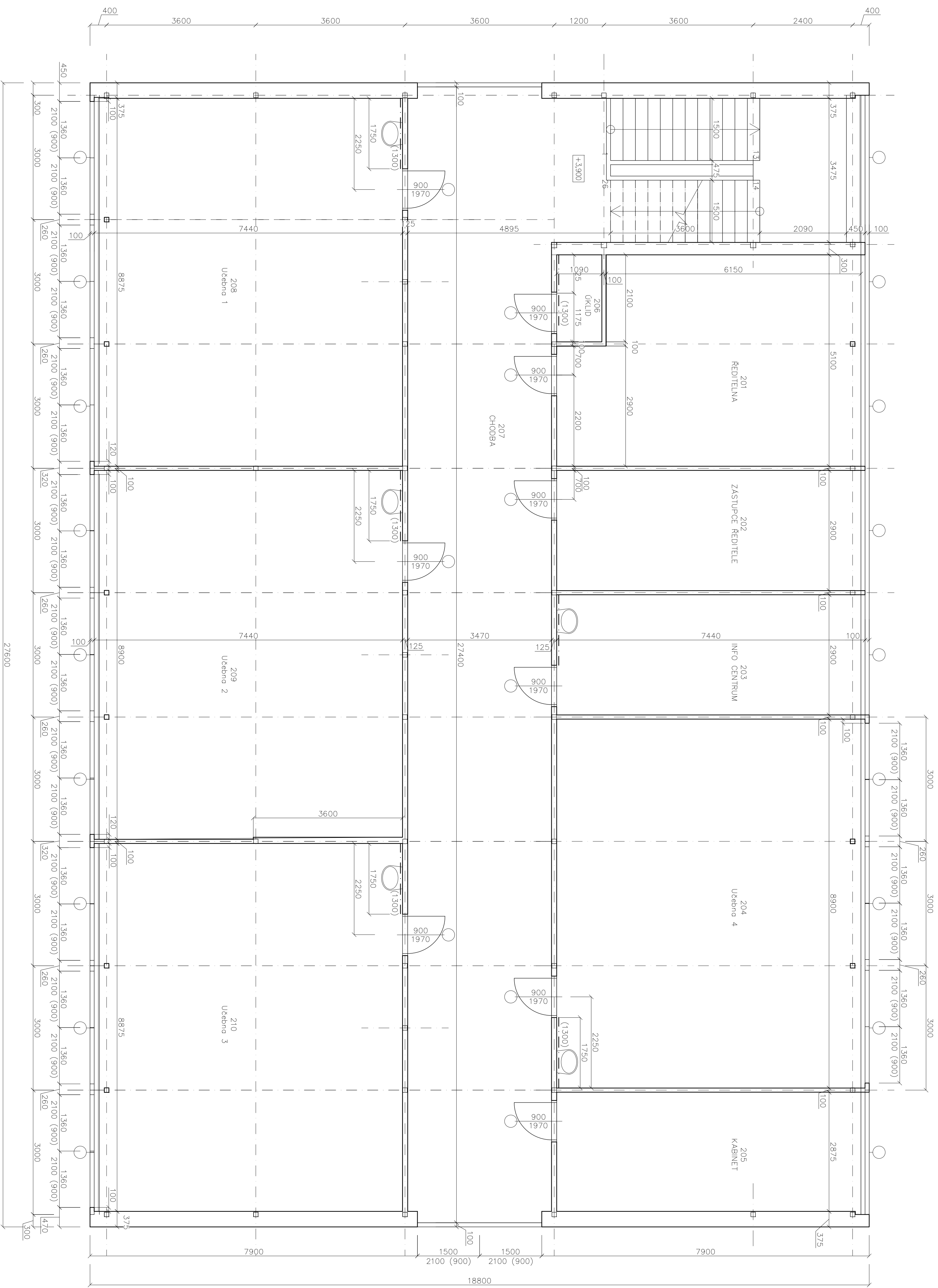
POZNÁMKA
— PODKLAD PRO VÝKRESU – PROJEKTOVÁ DOKUMENTACE (1972)
— NEOKOTOVANÁ DLAŽBA NEBYLA ZAMĚŘENA – NEJÍ PŘEDMĚTEM ŘEŠENÍ

±0,000 = 185,00 m.n.m. BpV

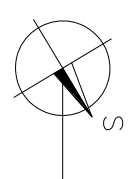


Zadavatel:	Vedoucí diplomové práce	Stavba č. 04
Hlavní inženýr:	Ing. Bc. Jaroslav Vychytil, Ph.D.	2016/2017
Předmět:	124 DPM	
Název dílny:	ZŠ KOSTOMLATY NAD LABEM	
Název výkresu:	PAVILON A – 2 NP – DLE DOSTUPNÉ VÝKR. DOKUMENTACE	
Datum:	18.5.2016	
Měřítko:	1:50	
Číslo výkresu:	A04	



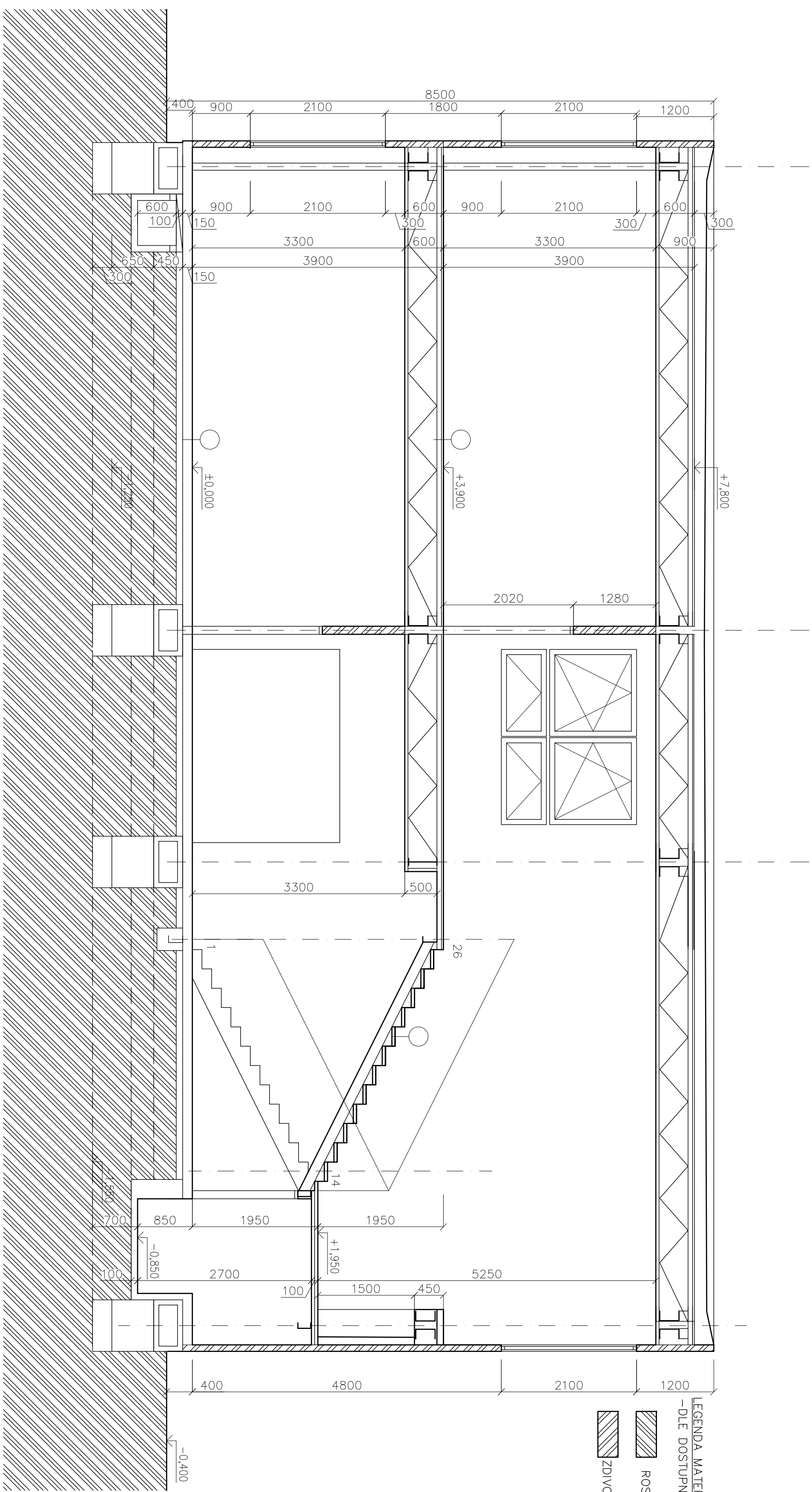


±0,000 = 185,00 m.n.m. Epv



Zadávateľ:	Vedúci dielovňa práce	Štádiový rok:	2016/2017
Projektant:	Ing. Ba. Jozef Vychytil, Ph.D.	Objekt:	PAVILÓN A - 2NP - ZAMĚŘENÍ OKEN - SOUČASNÝ STAV.
Název úlohy:	ZŠ KOSTOMLATÝ NAD LABEM	Datum:	18.5.2016
		Měřítko:	1:50
		Číslo výkresu:	A05





LEGENDA MATERIÁLŮ PAVILON A
- DLE DOSTUPNÉ DOKUMENTACE

ROSTLA ZEMINA

ZDIVO CHILA DEROVANA

POZNÁMKA
- PODKLAD PRO VYHOTOVENÍ VÝKRESU - PROJEKTOVÁ DOKUMENTACE (1972)
- ŘEZ DLE DOSTUPNÉ DOKUMENTACE - NENÍ VEDEN NÁSTUPNÍM RAMENEM
SCHODIŠTĚ
- ZÁKLADOVÉ KONSTRUKCE NESPECIFIKOVÁNY - NENÍ PŘEDMĚTEM ŘEŠENÍ

±0,000 = 185,00 m.n.m Bpv

Zpracoval:	Vedoucí diplomové práce	Školní rok:	
Hermanová Veronika	Ing.Bc.Jaroslav Vychytil, Ph.D	2016/2017	
Přednět:	124 DPM		
Název dílohy:	ZŠ KOSTOMLATY NAD LABEM	Datum:	18.5.2016
		Měřítko:	1:50
Název výkresu:	PAVILON A - ŘEZ A-A' - DLE DOSTUPNÉ VÝKR. DOKUMENTACE	Číslo výkresu:	A06

Fakulta stavební
ČVUT