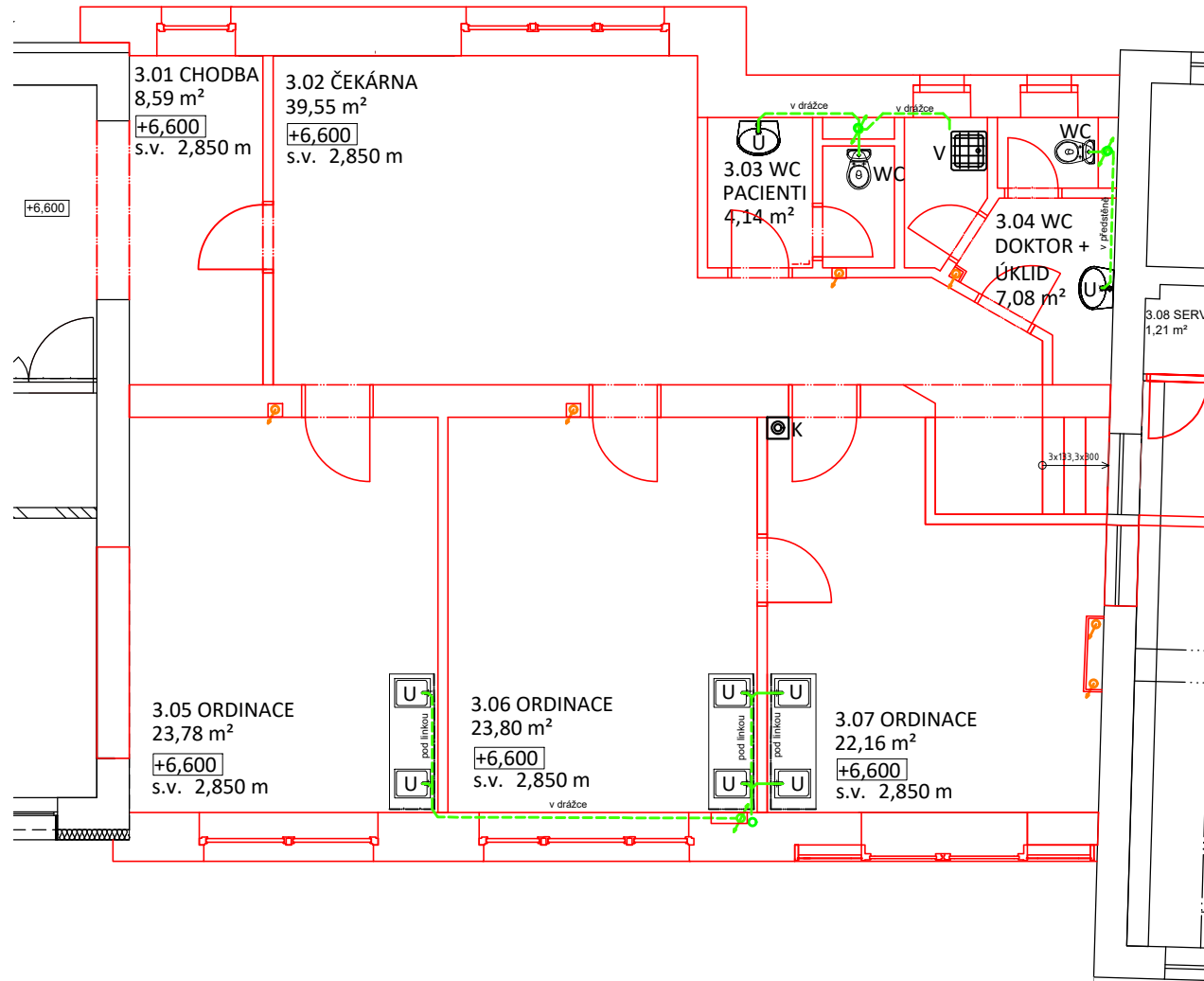
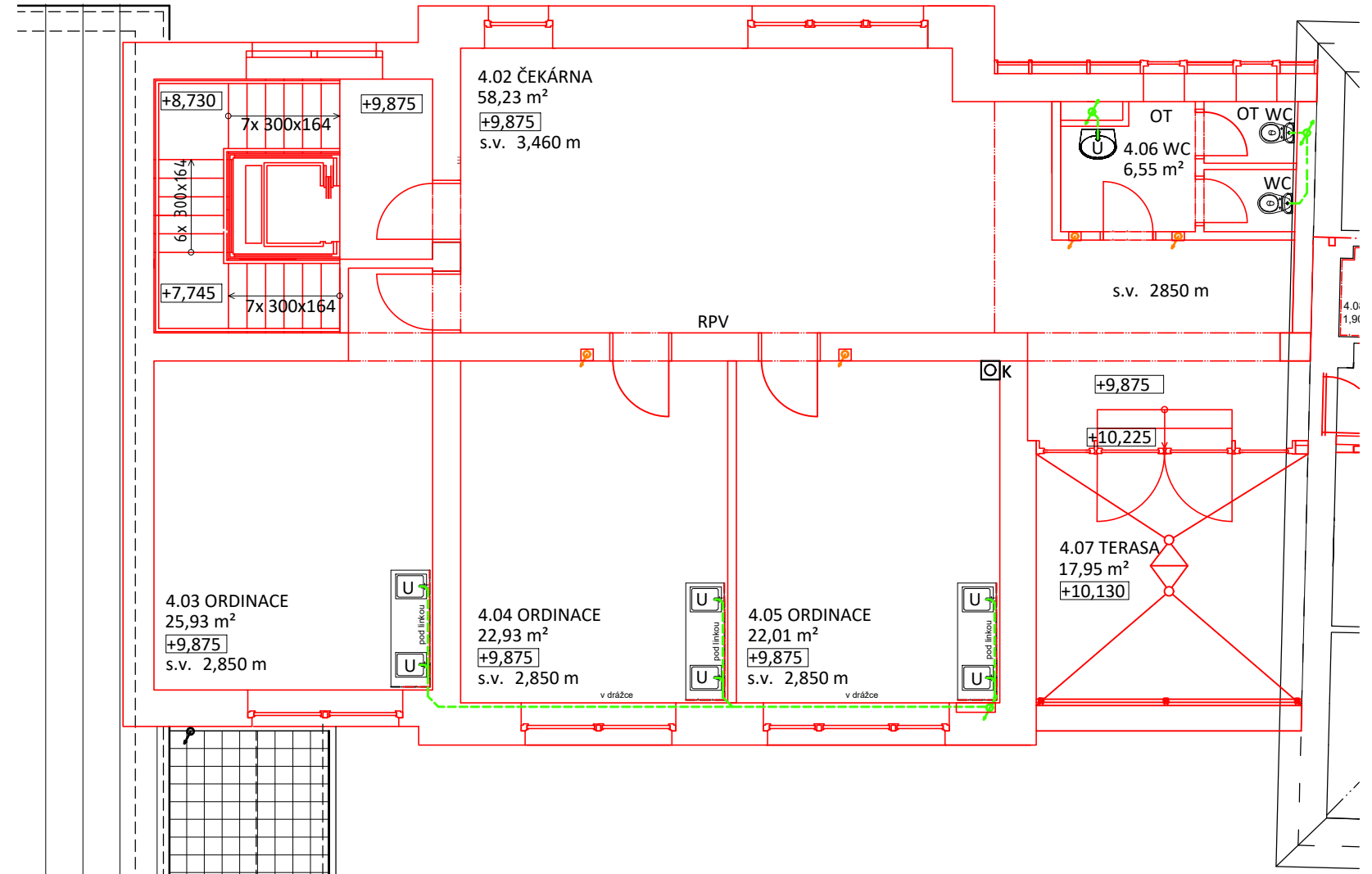


# 3NP



# 4NP



± 0,000 (1.NP) = 437,45 m.n.m. (Bpv)

0 0,5 m 1 m

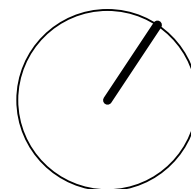
5 m

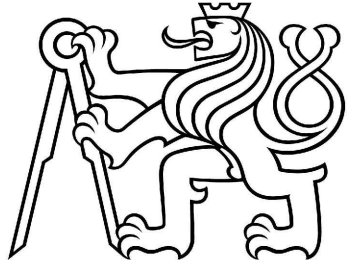
## LEGENDA MATERIÁLŮ

- Stávající konstrukce
- Nové konstrukce
- Splaškové odpadní potrubí- DN 110
- Splaškové odpadní potrubí- DN 110 -zakončené min. 0,5 m na rovinou střechy větrací hlavicí
- Připojovací potrubí- PVC DN40-110
- Dešťové odpadní potrubí- PVC DN 100 -ukončené sítěšni vpustí DN100
- Dešťové odpadní potrubí- PVC DN 100 zajištěno do stávajícího svodného potrubí
- Sítěšni vpust DN 100

## LEGENDA ZAŘIZOVACÍCH PŘEDMETŮ

- U - umyvadlo
- WC - klozet
- V - výlevka



PŘEDMĚT	124DPM- Diplomová práce	FAKULTA STAVEBNÍ <b>ČVUT</b> 	
VYPRACOVALA	Bc. Aneta Štědrá		
VEDOUČÍ DIP	doc. Dr. Ing. Zbyněk Svoboda		
MÍSTO STAVBY	Tábor		
NÁZEV DIPLOMOVÉ PRÁCE	Vestavba polikliniky do proluky	FORMÁT	A3
		DATUM	05/2017
OBSAH:	D1.4- Technika prostředí staveb Vnitřní kanalizace- Půdorys 3NP, 4NP	STUPEŇ PD	DPS
		OZN. ČÁSTI	D 1.4.2 e)
		MĚŘÍTKO 1:100	Č. VÝKRESU: 02