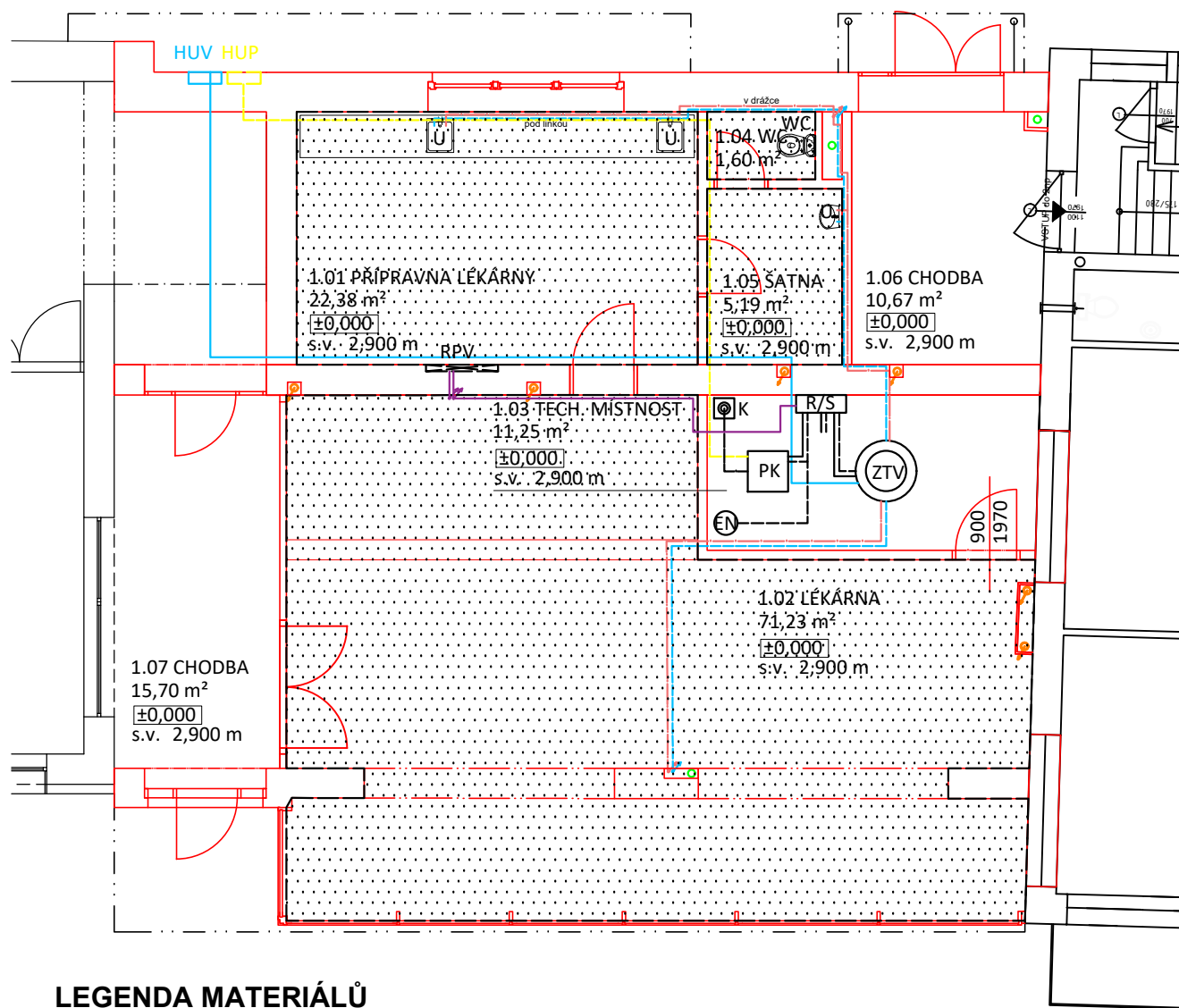


1NP

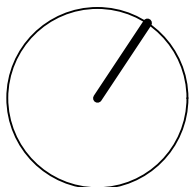


LEGENDA MATERIÁLŮ

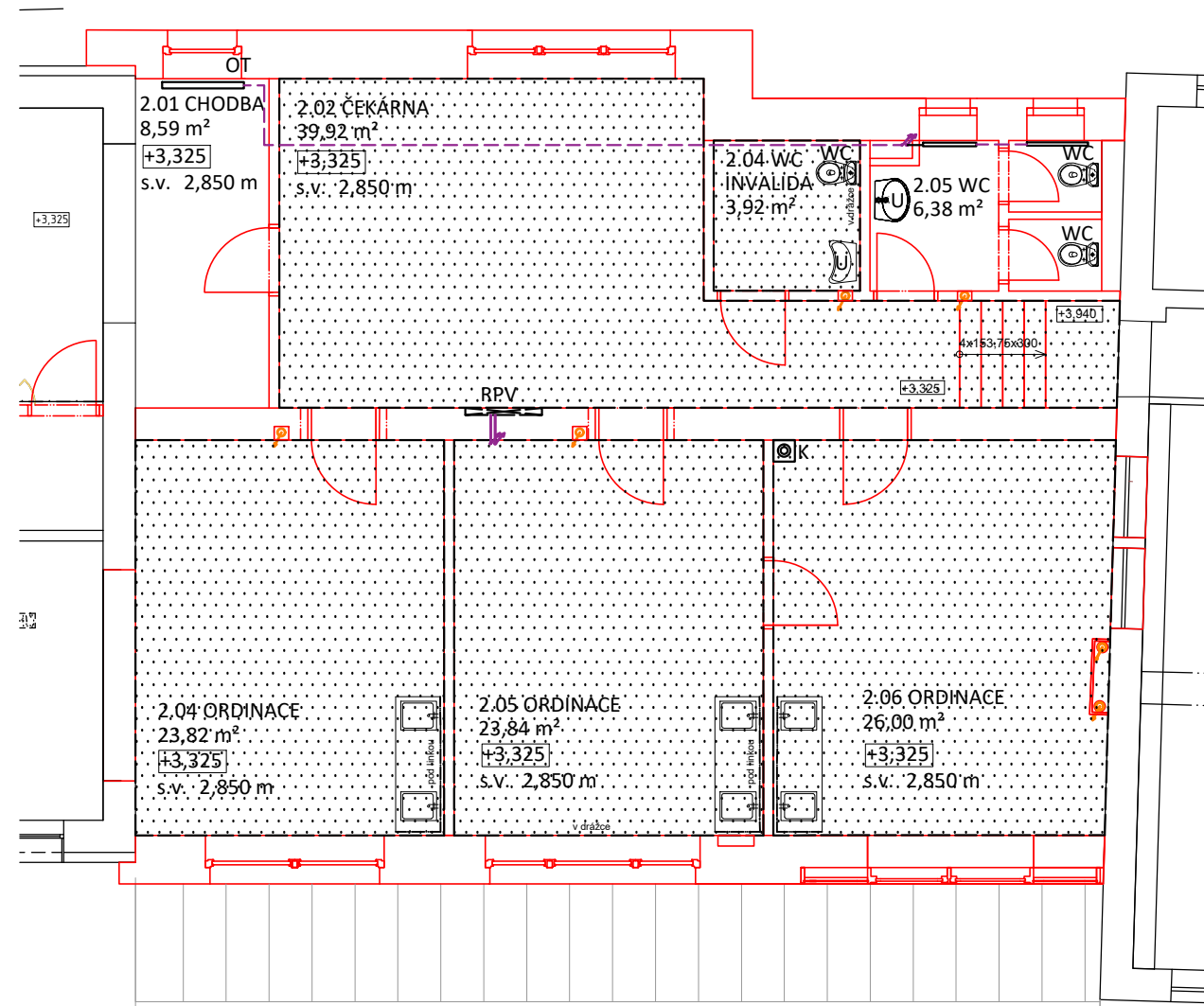
- Stávající konstrukce
- Nové konstrukce
- Okruhy podlahového vytápění
- Splaškové odpadní potrubí- DN 110
- Dešťové odpadní potrubí- PVC DN 100
- Ležaté a přípojovací potrubí pitné vody (studené, PPR PN 16)
- Přívod studené vody z řadu
- Ležaté a přípojovací potrubí teplé vody (PPR PN 16)
- Plynovod, ocelová bežečková trubka
- Stoupační potrubí studené a teplé vody (PPR PN 16)
- stoupační potrubí rozvody

LEGENDA ZAŘIZOVACÍCH PŘEDMETŮ

- U - umyvadlo
- WC - klozet
- PK - plynový kotel
- ZTV - zásobník teplé vody
- EN - expanzní nádoba
- K - komínové těleso
- R/S - rozdělovač/sběrač
- RPV - rozdělovač podlahového vytápění
- POZN. - rozvody budou izolovány návlekovou tepelnou izolací



2NP



± 0,000 (1.NP) = 437,45 m.n.m. (Bpv)

0 0,5 m 1 m 5 m

PŘEDMĚT	124DPM- Diplomová práce	FAKULTA STAVEBNÍ ČVUT	
VYPRACOVALA	Bc. Aneta Štědrá		
VEDOUČÍ DIP	doc. Dr. Ing. Zbyněk Svoboda		
MÍSTO STAVBY	Tábor		
NÁZEV DIPLOMOVÉ PRÁCE	Vestavba polikliniky do proluky	FORMÁT	A3
OBSAH:	D1.4- Technika prostředí staveb Vytápění Půdorys 1NP, 2NP	DATUM	05/2017
		STUPEŇ PD	DPS
		OZN. ČÁSTI	D 1.4. a)
		MĚŘÍTKO 1:100	Č. VÝKRESU: 05