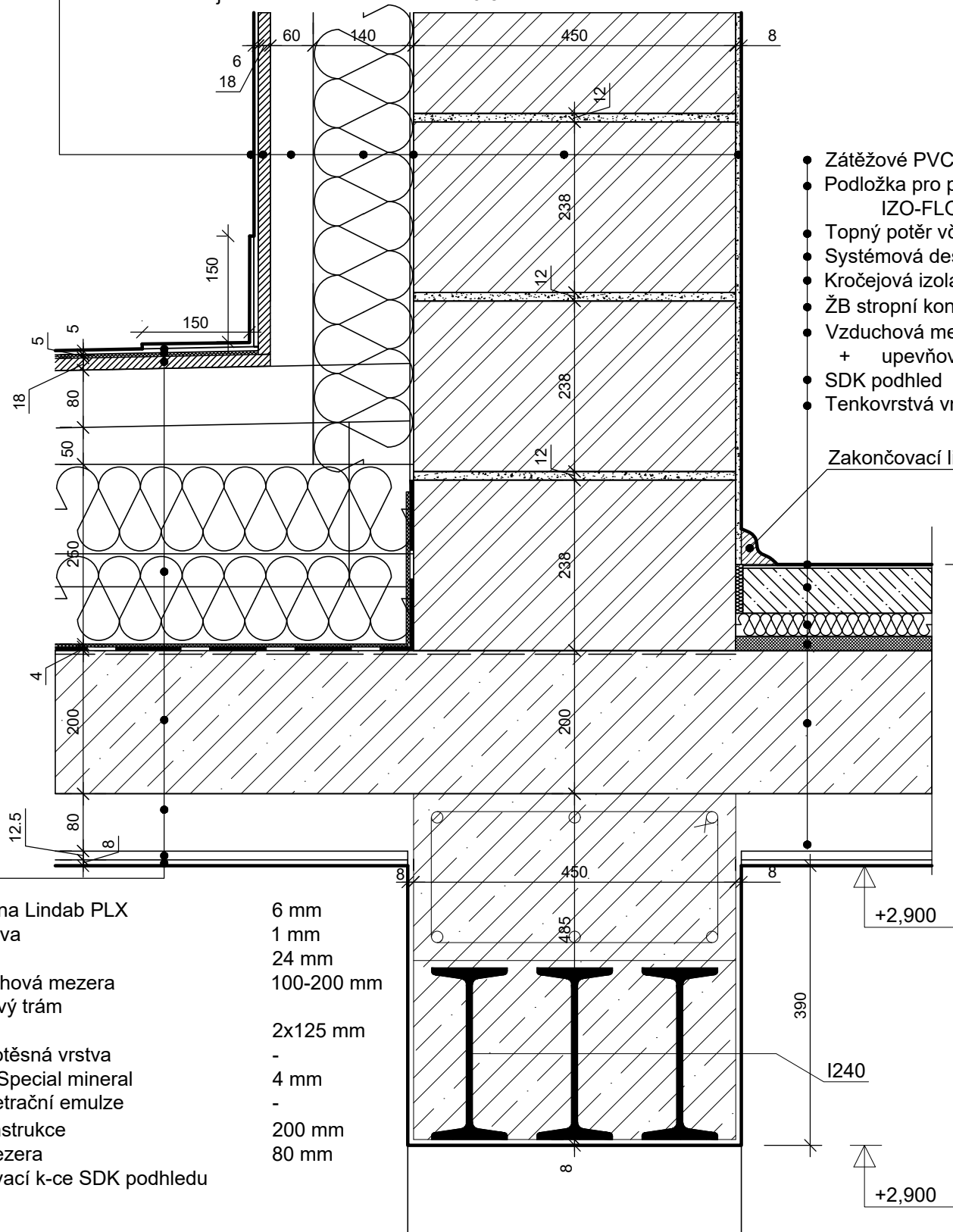


- Oplechování drážkovou krytinou 6 mm
- Pojistná izolace DELTA 8 mm
- Bednění OSB desky 24 mm
- Latě 30x60mm/provětrávaná mezera 60 mm
- Difúzně propustná folie -
- Heluz P15 44 440 mm
- Tepelná izolace MV Knauf FKD S Thermal 140 mm
- Dektherm Klasik
- -jednosložková lepicí hmota 8-30 mm
- Sklovláknitá tkanina
- Tenkovrstvá vnější omítka 6-8 mm



- Zátěžové PVC 5 mm
- Podložka pro podlahové vytápění IZO-FLOOR THERMO 1,6 mm
- Topný potěr včetně trubek 63 mm
- Systémová deska Gabotherm 32 mm
- Kročejová izolace STEP ROCK 20 mm
- ŽB stropní konstrukce 200 mm
- Vzduchová mezera 80 mm
- + upevňovací k-ce SDK pohledu
- SDK pohled 12,5 mm
- Tenkovrstvá vnitřní omítka 6-8 mm

Zakončovací lišta

+3,325

+2,900

+2,900

- Drážková krytina Lindab PLX 6 mm
- Separáční vrstva 1 mm
- OSB desky 24 mm
- Větraná vzduchová mezera -tvoří příhradový trám 100-200 mm
- MW 2x125 mm
- Pojistná a parotěsná vrstva -
- GLASTEK 40 Special mineral 4 mm
- Asfaltová penetrační emulze -
- ŽB stropní konstrukce 200 mm
- Vzduchová mezera 80 mm
- + upevňovací k-ce SDK pohledu
- SDK pohled

PŘEDMĚT	124DPM- Diplomová práce	FAKULTA STAVEBNÍ ČVUT	
VYPRACOVALA	Bc. Aneta Štědrá		
VEDOUČÍ DIP	doc. Dr. Ing. Zbyněk Svoboda		
MÍSTO STAVBY	Tábor		
NÁZEV DIPLOMOVÉ PRÁCE	Vestavba polikliniky do proluky	FORMÁT	A3
OBSAH	F- Detail napojení dvouplášťové střechy na dvouplášťovou fasádu	DATUM	05/2017
		STUPEŇ PD	DPS
		OZN. ČÁSTI	D 1.1
		MĚŘÍTKO 1:8	Č. VÝKRESU: 15