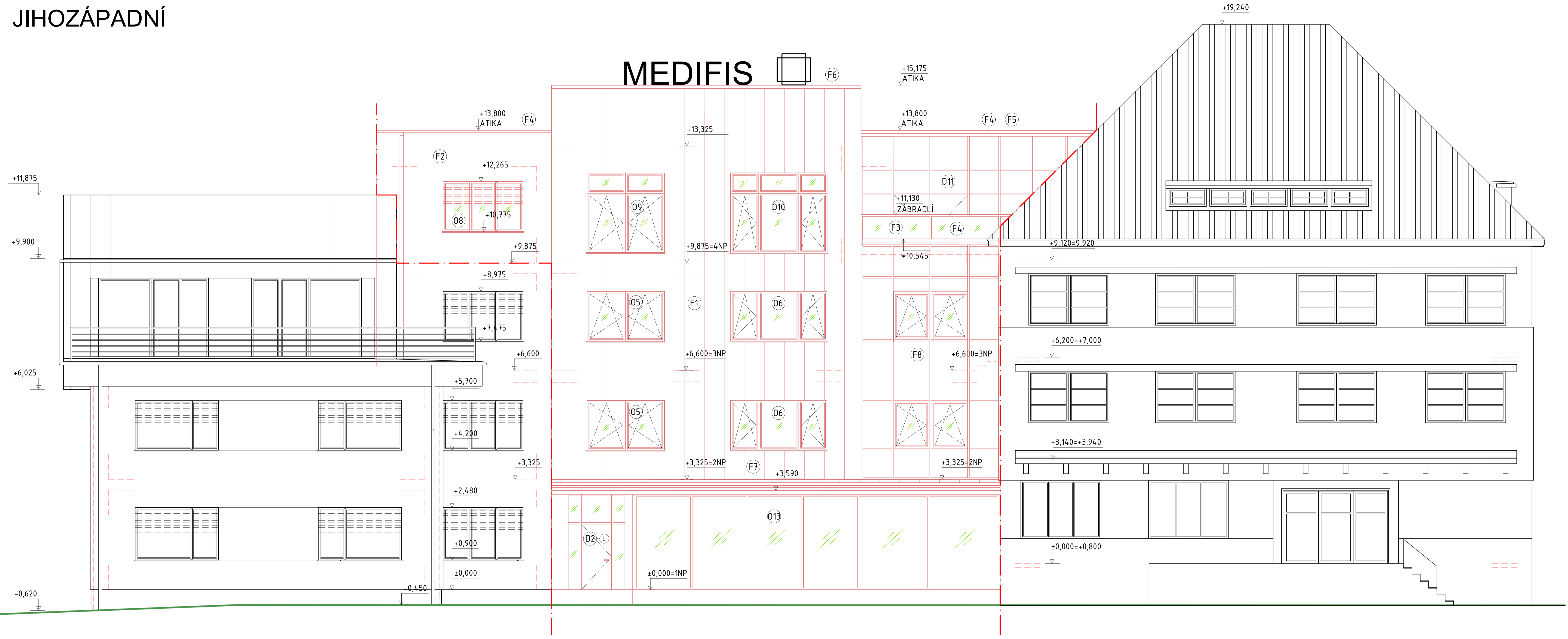


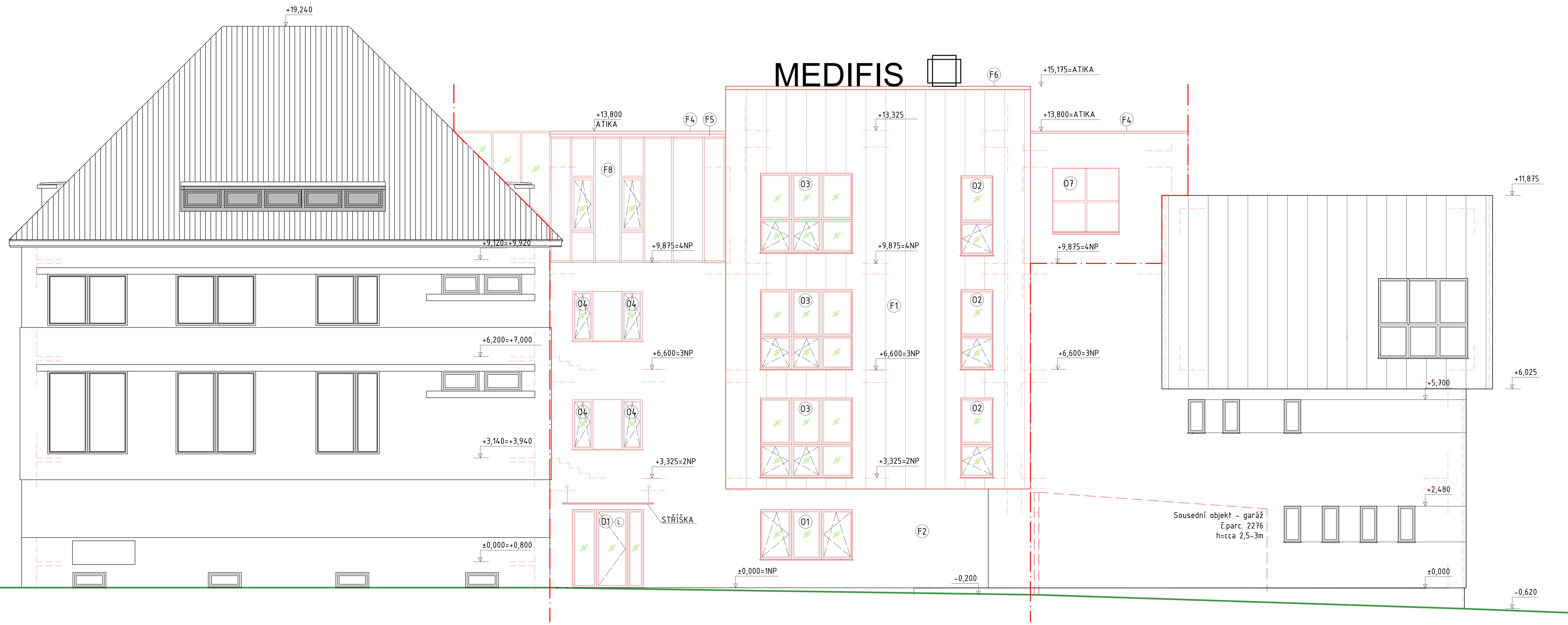
POHLED
JIHOZÁPADNÍ



LEGENDA MATERIÁLŮ

- F1 PROVĚTRÁVANÁ FASÁDA Z FALCOVANÉHO PLECHU barvy šed
 - F2 TENKOVĚSTVÁ OMÍTKA barvy šed
 - F3 SKLENĚNÉ ZÁBRADLÍ
 - F4 Vlnený - zábradlí filc podlahový plech
 - F5 SENDVÍČOVÝ PUR PANEL
 - F6 SENDVÍČOVÝ PUR PANEL
 - F7 ATIKOVÝ POZINKOVANÝ PLECH
 - F8 FASÁDA SKLO
- HRANICE NÁPOJENÍ NA SOUSEDNÍ BUDOVY

POHLED
SEVEROVÝCHODNÍ



PŘEDMĚT	124DPM - Diplomová práce	FAKULTA STAVEBNÍ	
VYPRACOVALA	Bc. Aneta Štědrá	ČVUT	
VEDOUČÍ DIP	doc. Dr. Ing. Zbyněk Svoboda		
MÍSTO STAVBY	Tábor		
NÁZEV DIPLOMOVÉ PRÁCE	Vestavba polikliniky do průluky	FORMÁT	1200x900 mm
OBSAH	Pohledy	DATUM	05/2017
		STUPEŇ PD	DPS
		OZN. ČÁSTI	D 1.1
		MĚŘÍTKO	1:50
		Č. VÝKRESU	07