

LEGENDA MATERIÁLŮ

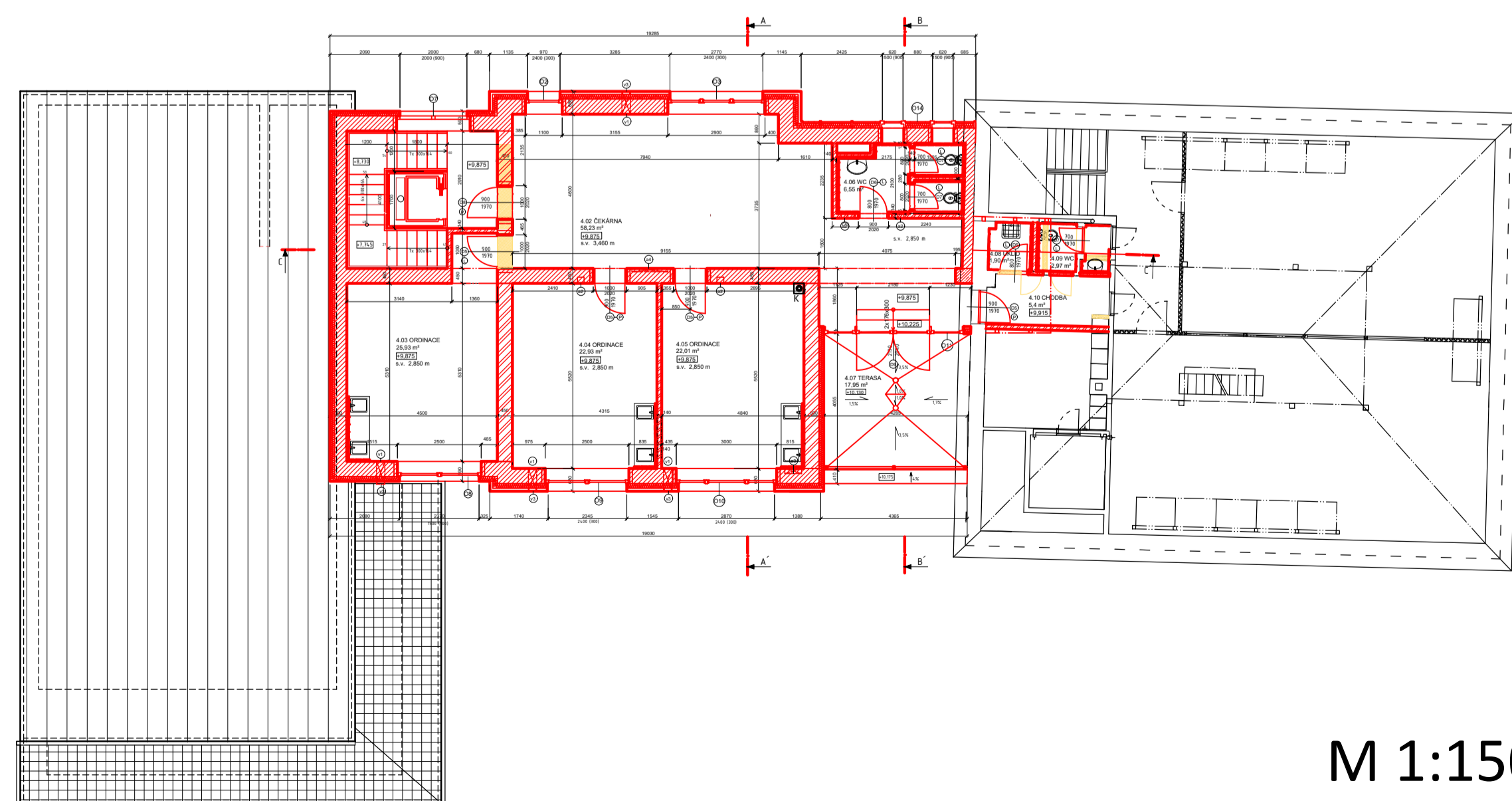
- STÁVAJÍCÍ KONSTRUKCE
- KERAMICKÉ ZDIVO HELUZ STI 247x440x238 mm
- třída pevnosti v tlaku 8MPa
- NOSNÉ KERAMICKÉ ZDIVO HELUZ P15 247x440x238 mm
- třída pevnosti v tlaku 15MPa
- NOSNÉ KERAMICKÉ ZDIVO HELUZ P15 247x440x238 mm
- třída pevnosti v tlaku 15MPa
+ TEPelná IZOLACE MV Knauf FKD S Thermal 140 mm
- NENOSNÉ KERAMICKÉ ZDIVO HELUZ 14 497x440x238 mm
- třída pevnosti v tlaku 10MPa
- BOURANÉ KONSTRUKCE
- zdivo, tepelná izolace
- BOURANÉ KONSTRUKCE
- KOMÍN PRO ODVOD SPALIN Z PLYNOVÉHO KOTLE

LEGENDA MÍSTNOSTI

č.m.	název	plocha	ozn. podlahy	povrch podlahy	povrch stěn	povrch stropu
[-]	[-]	[m²]	[-]	[-]	[-]	[-]
4.01	chodba	6,73	S1	PVC	vápenocementová štuková omítka	vápenná omítka na SDK
4.02	čekárna	58,23	S1	PVC	vápenocementová štuková omítka	vápenná omítka na SDK
4.03	ordinace	25,93	S1	PVC	vápenocementová štuková omítka+ker. dlaždice (1500)	vápenná omítka na SDK
4.04	ordinace	22,93	S1	PVC	vápenocementová štuková omítka+ker. dlaždice (1500)	vápenná omítka na SDK
4.05	ordinace	22,01	S1	PVC	vápenocementová štuková omítka	vápenná omítka na SDK
4.06	WC	6,55	S1	ker.dlažba	vápenocementová štuková omítka+ker. dlaždice (1500)	vápenná omítka na SDK
4.07	terasa	17,95	S2	betonová dlažba		
4.08	úklid	1,90	S1	ker.dlažba	vápenocementová štuková omítka+ker. dlaždice (1500)	vápenná omítka na SDK
4.09	WC	2,97	S1	ker.dlažba	vápenocementová štuková omítka+ker. dlaždice (1500)	vápenná omítka na SDK
4.10	chodba	5,40	S1	PVC	vápenocementová štuková omítka	vápenná omítka na SDK

M 1:50

- POZN.:**
- objekt je navržen z keramických tvárnic Heluz P15, strop a schodiště z železobetonu
 - u otvorů jsou použity monolitické překlady z vlnovných profilů I a U, v nenosných příčkách ploché překlady Heluz
 - vnitřní dveře s obložkovými zárubněmi a přechodnými listami
 - okna dřevěná, z exteriérové strany patřena hliníkovými listami, zasklena izolačním trojsklem
 - vytápění řešeno jako teplovodní podlahové, v místnostech, kde není podlahové vytápění jsou otopná tělesa
 - vytápění a příprava TV plynovým kotlem
 - větrání nucené+ZZT- použita lokální rekuperační jednotka v každé ordinaci, čekárně, WC- lékárna, zázemí lékárny
- a1 krytí svislých dešťových svodů z terasy
- konstrukce z SDK
 - a3 nika a drážka pro vedení svislého splaškového potrubí
- vodotěsný soustavu
- drážka zaplňovaná
 - a4 nika pro rozdělovač podlahového vytápění
- skříň opatřena uzamykatelnými dvířky
- pro 10-12 okruhů
- 710/107mm H, 50mm
- parapet +0,150
 - v1 lokální rekuperační jednotka
 - v3 větrací mřížka



M 1:150

± 0,000 (1.NP) = 437,45 m.n.m. (Bpv)
0 0,5m 1m

5m

PŘEDMĚT	124DPM- Diplomová práce	FAKULTA STAVEBNÍ ČVUT	
VYPRACOVALA	Bc. Aneta Štědrá		
VEDOUČÍ DIP	doc. Dr. Ing. Zbyněk Svoboda		
MÍSTO STAVBY	Tábor		
NÁZEV DIPLOMOVÉ PRÁCE	Vestavba polikliniky do proluky	FORMÁT	A1
OBSAH	Výkres půdorysu 4NP	DATUM	05/2017
		STUPEŇ PD	DPS
		OZN. ČÁSTI	D 1.1
MĚŘITKO	1:50, 1:150	Č. VÝKRESU:	04